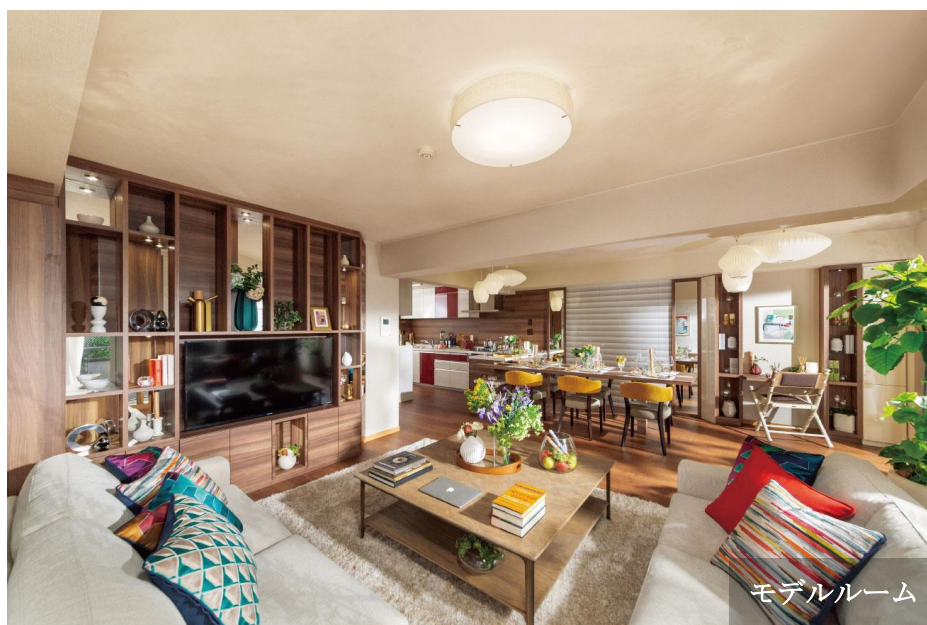


2021年7月27日
株式会社タカラレーベン

「ル・アール横浜保土ヶ谷」販売開始のお知らせ ～第三の賢い選択～

株式会社タカラレーベン（本社：東京都千代田区/代表取締役：島田和一）は、7月17日より神奈川県横浜市において「ル・アール横浜保土ヶ谷」の販売を開始いたしました。



モデルルーム

■ “REBOOT” PROJECT とは

「新築」でもない「中古」でもない、「1棟まるごとリノベーション」だから実現する「第三の賢い選択肢」です。

新築分譲マンションで多くの実績を持つ、当社がプロデュースする様々な視点から既存建物に新たな魅力を描いた「REBOOT PROJECT」。「新しい価値の創造」というオルタナティブの発想から生まれた、これからの時代にフィットし、理想の暮らしが無理なく実現できる住まいのカタチです。



※1 諸条件がございます。詳しくは資料にお尋ねください。

■ アクセス

横浜へ1駅3分
軽快アクセスで、
通勤もお出かけも快適に



横浜駅西口

■ ロケーション

遊・学・店が近くに揃う豊かな住環境



横浜市清水ヶ丘公園



横浜市立富士見台小学校



ビーンズ保土ヶ谷東館

■ プラン

贅沢な解放感に寛ぐ3LDKプラン

A TYPE

3LDK+N

専有面積 **84.91**㎡
バルコニー面積7.74㎡

心地よい開放感を演出した
玄関窓採用。

明るく爽やかな空間となる、
南東向きのリビング。

豊富な収納量を誇る納戸
をご用意しました。

和室は、引き戸を開放すれば
リビングと一体的な空間に。

大型押入を設けた憩いの空間
琉球畳調の和室。

PLAN 1 ON/OFFを切り替えやすく
テレワークに便利な洋室(1)。

豊富な部屋数を生かして、1部屋をテレワーク空間とすることもできます。洋室(1)はリビングダイニングから離れた独立型の居室なので、ONとOFFを切り替えやすく、仕事部屋や趣味空間などに使いやすい居室です。

PLAN 2 子どもの遊びも勉強も見守りやすい和室。

リビングダイニング隣接の和室を子ども部屋にすれば、いつでもリビングダイニングにいる家族が見守りやすく安心です。子どもが遊んでいる時も、勉強をしている時も、自然に見守りながらコミュニケーションを育めます。

PLAN 3 インテリアの自由度が高い
壁式工法を採用。

リビングや寝室に柱が飛び出している、テレビや家具の配置に困ります。「ル・アール横浜保土ヶ谷」は壁式工法を採用しているため柱が室内に出ないので、家具配置などインテリアを自由に楽しめます。

N:納戸 採光 通風

※掲載の図取りは、設計段階の図面を基に描き起こしたもので、実際とは多少異なります。

■ 設備仕様

駐車場合計 100%

横浜の人気スポットを楽しむカーライフを満喫



生活の質を高めるために



■ 安定的なりニューアルビジネスサイクルの確立

当社は、「タカラレーベングループ 中期経営計画 2022年3月期～2025年3月期」において目標を掲げております。

リニューアル再販事業の分野では、安定的なりニューアルビジネスサイクルの確立に向け、保有戸数 800～1,000 戸を目指してまいります。中古マーケットの拡大・活性化の背景から、積極的な在庫確保を進め、新築分譲マンションに次ぐ柱としての成長促進を図ってまいります。

■ タカラレーベングループの新型コロナウイルス感染防止策について

タカラレーベングループでは、新型コロナウイルスの感染拡大防止の観点から、お客様、スタッフ、関係先等の皆様の安全・安心を第一に考え、政府指導に基づいた対応を実施しております。

<https://www.leben-style.jp/lp-corona/la-hodogaya.html>

■ 物件概要

名 称 : ル・アール横浜保土ヶ谷
所 在 地 : 神奈川県横浜市保土ヶ谷区岩井町 412 番 2 他(地番)
構造・規模 : 鉄筋コンクリート造・地上 4 階・地下 1 階建
総 戸 数 : 20 戸
間 取 り : 3LDK
住戸専有面積 : 84.91 m²・85.83 m²
駐 車 場 : 敷地内駐車場 19 台 (機械式 18 台、平置 1 台)、敷地外駐車場 1 台 (平置)
※敷地外駐車場については、貸主と直接賃貸借契約を結んでいただきます。また、永続的に利用が保証できるものではありません。
駐 輪 場 : 40 台 (スライド 2 段式 35 台、平置 5 台)
ミニバイク置き場 : 7 台
U R L : <https://www.leben-style.jp/search/la-hodogaya/>

■ 会社概要

商 号 : 株式会社タカラレーベン
代 表 者 : 代表取締役 島田 和一
所 在 地 : 〒100-0005 東京都千代田区丸の内 1-8-2 鉄鋼ビルディング 16F
設 立 : 1972 年 9 月
事 業 内 容 : 自社ブランドマンション「レーベン」・「ネベル」シリーズ及び、
一戸建新築分譲住宅の企画・開発・並びに販売、
発電事業、ホテル事業、建替・再開発事業、海外での不動産販売事業 他
資 本 金 : 4,819 百万円
U R L : <https://www.leben.co.jp/>

【モデルルームに関するお問い合わせ先】

株式会社タカラレーベン
第 1 営業統括部第 1 営業部 3 課
担当 : 橋本
Tel : 0120-015-655

【本プレスリリースに関するお問い合わせ先】

株式会社タカラレーベン
経営企画部 広報課
担当 : 和田・宮島
Tel : 03-6551-2130