

関係各位

2021年7月28日



「エスペリアホテル福岡中洲」2021年8月2日 開業
～中洲川端エリアに博多伝統文化の意匠を随所に施したホテルが誕生～

サムティ株式会社（所在地：大阪市淀川区、代表取締役社長：小川靖展、以下「当社」）は、当社が開発した「エスペリアホテル福岡中洲」（福岡市博多区）を、当社子会社であるサムティホテルマネジメント株式会社をオペレーターとして2021年8月2日（月）に開業いたします。

当ホテルは、中洲川端駅より徒歩3分であり、中洲川端駅までは、福岡市営地下鉄空港線で福岡空港駅から約9分、博多駅から約4分、天神駅から約2分と利便性の高い場所に位置しています。「博多リバーイン」「博多座」「アジア美術館」「キャナルシティ」といった施設、「マリンメッセ」や「国際会議場」といった大型のイベントホールもあり、ビジネスや観光はもちろん学会、コンサート、スポーツイベントなど様々な目的に対応することができます。また、ユネスコ無形文化遺産である「博多祇園山笠」のメインイベントである追い山「廻り止め」の場所になっていることにちなみ、祇園山笠の法被柄、博多織、い草を取り入れたデザインを随所に施すなど、福岡・博多・中洲らしさを体感していただくことができます。

客室は全室バス・トイレ独立タイプとなっている他、朝食は九州ゆかりのメニューや玉子料理などのライブ調理も味わえる和洋ブッフェをご用意致しております。また、ホテルの開業に先立ち、7月30日（金）にはホテル1階に銘菓「鶴乃子」などの福岡を代表する老舗和菓子屋「石村萬盛堂」の本店がリニューアルオープンいたします。

当社グループは、中期経営計画「サムティ強靱化計画（アフターコロナ版）」においてホテル需要回復後のマーケットを見据えて、厳選した投資を継続することを重点戦略の1つとして掲げています。また、当社グループは、ホテルREITの組成を予定しており、「エスペリアホテル福岡中洲」についても当該リートへの組み入れも検討してまいります。

なお、当該ホテルにつきましては、来年度以降、当社の株主優待制度でご利用いただけるホテルに組み入れる予定としておりますので、決定次第改めてお知らせさせていただきます。

◆ エスペリアホテル福岡中洲

URL：<https://www.s-peria.com/fukuoka-nakasu/>

【物件概要】

所在地：福岡市博多区須崎町2-1

敷地面積：448.31㎡

延床面積：2,976.95㎡

階数：地上9階

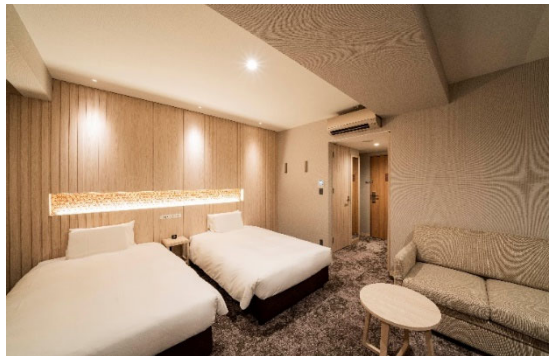
客室数：87室（ツインルーム、ダブルルーム 72室、ツインルーム（トリプル対応） 15室）

アクセス：福岡市営地下鉄空港線「中洲川端」駅 徒歩3分

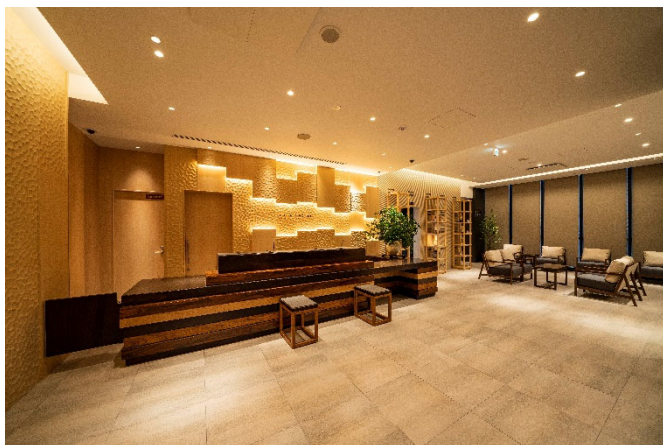
◆ホテル写真



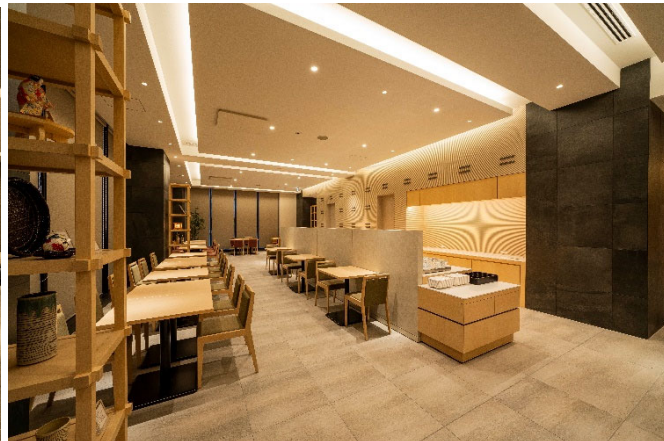
ホテル外観



客室



フロント・ロビー



レストラン

◆地図



サムティグループが参画するホテル ※2021年7月28日時点

＜稼働ホテル＞

名称	所在地	客室数	備考
センターホテル東京	東京都中央区	108室	当社保有
天橋立ホテル	京都府宮津市	86室	当社保有
GOZAN	京都市東山区	21室	当社保有
エスペリアホテル長崎	長崎県長崎市	155室	2015年リブランド オープン
エスペリアホテル博多	福岡市博多区	287室	当社開発
エスペリアイン日本橋箱崎	東京都中央区	114室	当社開発
エスペリアイン大阪本町	大阪市西区	125室	当社開発
エスペリアホテル京都	京都市下京区	165室	当社開発・保有
ネストホテル広島八丁堀	広島市中区	126室	当社保有
ネストホテル広島駅前	広島市南区	84室	当社保有
メルキュール京都ステーション	京都市下京区	225室	当社開発
イビススタイルズ名古屋	名古屋市中村区	284室	当社開発・保有
アゴーラ 京都四条	京都市下京区	80室	当社開発
アゴーラ 京都烏丸	京都市下京区	140室	当社開発
アロフト大阪堂島	大阪市北区	305室	当社保有
エスペリアホテル福岡中洲	福岡市博多区	87室	当社開発・保有 2021年8月2日開業
合計		2,392室	

＜開発中・開業準備中ホテル＞

名称	所在地	客室数	備考
(仮称) 京都御池ホテルPJ	京都市中京区	120室 (予定)	2021年秋開業予定
(仮称) ホテル高山PJ	岐阜県高山市	161室 (予定)	2022年冬開業予定
(仮称) 羽田ホテルPJ	東京都大田区	362室 (予定)	2023年春開業予定
(仮称) シャングリ・ラ京都二条城	京都市上京区	80~100室 (予定)	2024年冬開業予定
合計		723~743室 (予定)	

会社概要

社 名：サムティ株式会社(英文名：Samty Co.,Ltd.)

代 表 者：代表取締役社長 小川 靖展

設 立：1982年(昭和57年)12月1日

本社所在地：〒532-0011 大阪市淀川区西中島四丁目3番24号

資 本 金：16,281百万円(2021年5月末現在)

事 業 内 容：不動産事業、不動産賃貸事業、不動産企画・設計 他

U R L：<https://www.samty.co.jp/>

以 上

【本件に関するお問い合わせ先】

サムティ株式会社 IR 室

TEL : 03-5224-3139 FAX : 03-5224-3621

Mail : samty-pr@samty.co.jp