

報道資料

目もと重視のマスクメイク対策！
理想の上向き美まつげを叶える、
「まつげキープコート」「まつげくるんとカーラー」を新発売

化粧雑貨、化粧品、服飾雑貨、及びキャラクター雑貨等の企画・製造・販売、コンタクトレンズの企画・販売を行う粧美堂株式会社(本社:東京都港区、代表取締役社長:寺田正秀、以下粧美堂)は、上向き美まつげを叶える「まつげキープコート」「まつげくるんとカーラー」を、2021年7月16日に発売いたしました。



コロナ禍でマスクメイクが定番化。アイメイクを重視する傾向がある一方、「マスクの隙間から漏れる湿気で、しっかり上げたまつげも数時間後には下がってしまう」という悩みの声が上がっています。そこで、理想のカールが続くカールフィックス処方の「まつげキープコート」を新発売。また、特許形状のラバーを使用し、1プッシュでまつげを根元からカールアップする「まつげくるんとカーラー」を発売。理想の上向き美まつげを実現します。

【商品概要】

商品名:まつげキープコート(ニュアンスクリア、ブラック)

希望小売価格:748円(税込)

販売名:SPVまつげキープコート(CL/BK)

商品名:まつげくるんとカーラー

希望小売価格:990円(税込)



お問い合わせ

粧美堂 株式会社

〒108-6023 東京都港区港南2丁目15番1号
品川インターシティA棟23階
Tel 03-3472-7890 Fax 03-3472-7897
<https://www.shobido-corp.co.jp/>

取材に関するお問い合わせ:
マーケティング部/内田
商品に関するお問い合わせ:
マーケティング部/山下

まつげキープコート 商品の特長

自分のメイクに合わせて選べる2カラー展開



ニュアンスクリア

ベースに塗って
お手持ちのマスカラをON!
ボリューム&長さUP!

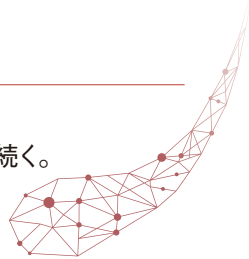


ブラック

1本で3役!
ベースコート・マスカラ
トップコート
マルチに使えて時短にも!

カールフィックス処方

カーラー後の上向きまつげが、
マスカラの重みで下がることなく続く。



コーミングブラシ採用

3列コームでコーミングしながら塗布することで、
ダマなしのセパレートまつげに。



ウォータープルーフタイプ

水・汗・湿気に強く、
マスクの隙間から漏れる湿気でも下がりません。
夏のメイクにもオススメです!

美容成分in

毛に浸透・保護するケラチン配合
*イソステアロイル加水分解ケラチン(羊毛)/保湿成分



※仕上がり・効果の持続時間には個人差があります

お問い合わせ

粧美堂 株式会社

〒108-6023 東京都港区港南2丁目15番1号
品川インターシティA棟23階
Tel 03-3472-7890 Fax 03-3472-7897
<https://www.shobido-corp.co.jp/>

取材に関するお問い合わせ：
マーケティング部/内田
商品に関するお問い合わせ：
マーケティング部/山下

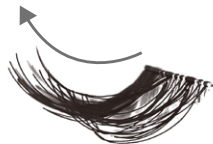
まつげくるんとカーラー 商品の特長

特許形状の「カールUPラバー」を使用

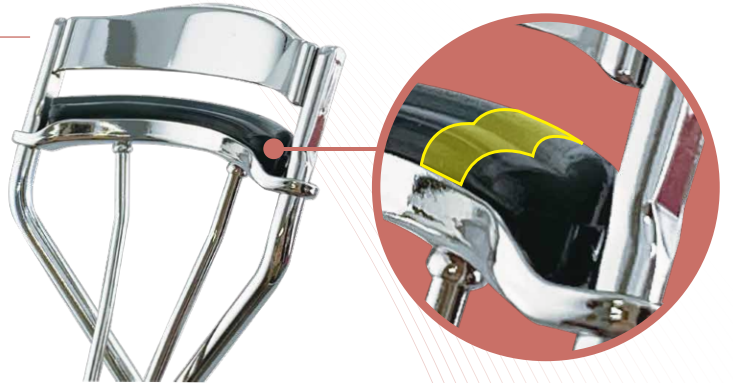
プッシュするとラバー部分にまつげが入り込み、
軽い力できれいなカールが完成。



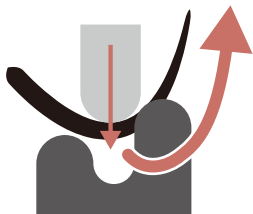
くるんとカーラー



従来品

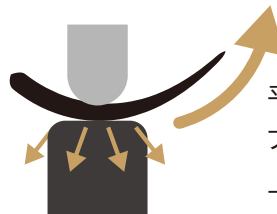


くるんとカーラー専用ラバー



ラバーの凹み部分に
まつげが巻き込むようにUP!
プッシュの力がしっかり伝わる!

一般的なラバー



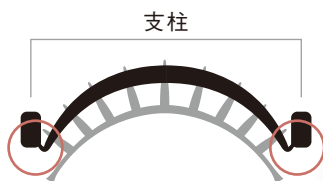
平坦なゴムで
プッシュした力を受け止めるので
上げる力が分散

1プッシュでまつげを根元からしっかりカールアップ

軽い力でしっかりまつげがあがるので、
まつげへのダメージを軽減します。

エッジフリー

サイドの支柱がまぶたにあたりにくい形状で、
まつげ全体をしっかりカール。



替えゴム2個付き



1番の美まつげ



キープ力が魅力のマスカラ下地

No.1

No.1 カールの仕上がりが綺麗なまつげカーラー

2,516人に調査を実施し1位を獲得しました!

日本マーケティングリサーチ機構調べ
調査概要：2021年5月期 ブランドのイメージ調査

【会社概要】

粧美堂は、化粧雑貨、化粧品、服飾雑貨、キャラクター雑貨などを自社ブランド、OEMで取扱うファブレスの総合企画メーカーです。企画・生産から、ドラッグストア、ディスカウントストア、バラエティストア、総合スーパーなど幅広い小売店向けの販売までを自社で完結できるユニークな企業です。2013年4月にはカラーコンタクトを中心にコンタクトレンズ事業を開始、国内のみならず、中国を始めとした海外市場への展開を強化しています。「真のメーカー化」を目指すことを目的に、社名を2020年1月にSHO-BI株式会社から、創業来の名称である粧美堂株式会社に変更しました。

会社名(英文会社名) 粧美堂 株式会社 (SHOBIDO Corporation)
東証一部上場 [コード番号:7819]



本社所在地 東京本社:〒108-6023 東京都港区港南2丁目15番1号 品川インターシティA棟23階
大阪本社:〒530-0047 大阪市北区西天満6丁目4番18号

代表取締役社長 寺田 正秀
設立 1949年(昭和24年)12月
創業 1948年(昭和23年)10月
事業内容 化粧雑貨、化粧品、服飾雑貨及びキャラクター雑貨等の企画・製造・販売、コンタクトレンズの企画・販売
資本金 5億45百万円
売上高 139億39百万円(2020年9月期)
従業員数 270名(2020年9月末)

お問い合わせ

粧美堂 株式会社

〒108-6023 東京都港区港南2丁目15番1号
品川インターシティA棟23階
Tel 03-3472-7890 Fax 03-3472-7897
<https://www.shobido-corp.co.jp/>

取材に関するお問い合わせ:
マーケティング部/内田
商品に関するお問い合わせ:
マーケティング部/山下