

各 位

会 社 名 株式会社 日本エスコン
代表者名 代表取締役社長 伊藤 貴 俊
(東証1部・コード8892)

不動産販売事業

『レ・ジェイド武庫之荘本町』 完売のお知らせ

当社が兵庫県尼崎市において分譲しております『レ・ジェイド武庫之荘本町』につきまして、2021年7月31日に全戸契約完売しましたので、お知らせいたします。

当該物件はお客様から以下の特徴においてご好評をいただきました。

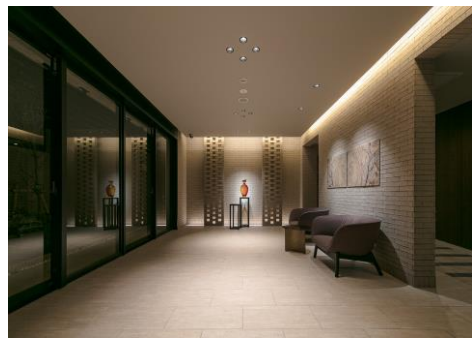
- *最寄りの阪急神戸線「武庫之荘」駅から、「大阪梅田」駅まで直通12分、「神戸三宮」駅まで直通17分と、大阪・神戸両方面へダイレクトアクセス可能な交通利便性の高い立地
 - *英国の都市計画をモデルとして開発された、都市と田園の長所を合わせ持つ「武庫之荘住宅地」に近接し、落ち着いた住環境が形成されているほか、スーパーやドラッグストア、小・中学校、武庫之荘公園が徒歩10分圏内にそろそろなど、子育てに適した生活利便性の高いロケーション
 - *素材にこだわった特注のレンガを外観やエントランスホールに用いることで、長きにわたって美観が保てるデザインを実現、エントランスアプローチでは、歩者分離設計による安全の確保だけでなく、両側に植込のスペースを設けることで四季の彩りを演出するなど上質な住空間
- 多数のご来場、お問い合わせをいただきましたことを厚くお礼申し上げます。



外観



エントランス



エントランスホール

■物件概要

物 件 名 称：レ・ジェイド武庫之荘本町
所 在 地：兵庫県尼崎市武庫之荘本町二丁目223番1（地番）
交 通：阪急神戸線「武庫之荘」駅徒歩12分
構 造・規 模：鉄筋コンクリート造・地上6階建
総 戸 数：33戸（他に管理室）

<本件に関する問合せ> 管理グループ 広報・IR担当 電話 03-6230-9308

以上