

# 「Bb lab.」ブランド立ち上げ～リブランディング実施

**Bb  
lab.**



Bb lab.広告キービジュアル

- リピート率94.5%を誇る「水溶性プラセンタエキス原液」の魅力を、様々な原液美容液が乱立する現在の市場で潜在顧客へ訴求すること、SNSコミュニケーションに順応するデザインへ刷新することを目的として、リブランディングを実施。2021年5月、全5SKUのデザインを刷新し、「水溶性プラセンタエキス原液」を中心とした新ブランド「Bb lab.」として発売。
- 2021年3月、オンラインPR発表会を実施。美容ライター、美容媒体編集部、WEBインフルエンサー等171名を招致。

# 「Bb lab.」ブランド立ち上げ～リブランディング実施

Bb lab.

**総合評価 A**  
 キメの奥の汚れまでしっかりと落ちるのにうるおいは逃げない**理想のオイル**

肌荒れを防ぐグリチルリチン酸配合

**LDK the Beauty**  
 本音のコスメ批評誌  
**第1位**  
 オイルクレンジング  
 2021年8月号

洗淨力 ★★★★★  
 保湿力 ★★★★★  
 成分 ★★★★★

W洗顔不要 約62円



VoCE 2021 上半期 ベストコスメ 大発表!

プラセンタ原液でハリツヤUP



**ビービーラボ 水溶性プラセンタエキス原液**  
 30ml ¥9900/ビービーラボトリーズ



VOCE 9月号

田中みな実の最新秋コスメ注目ブランド10の顔

夏ビューティ、「マスク生活2年目」の結論

**FINISH!**

なめらかに潤う朝の必需品

クリーム KANEBO カネボウ

ラセンタ原液でハリツヤUP Bb lab. ハリ、潤い、ツヤがアップ

肌の調子を向上きに! KANEBO HAAB

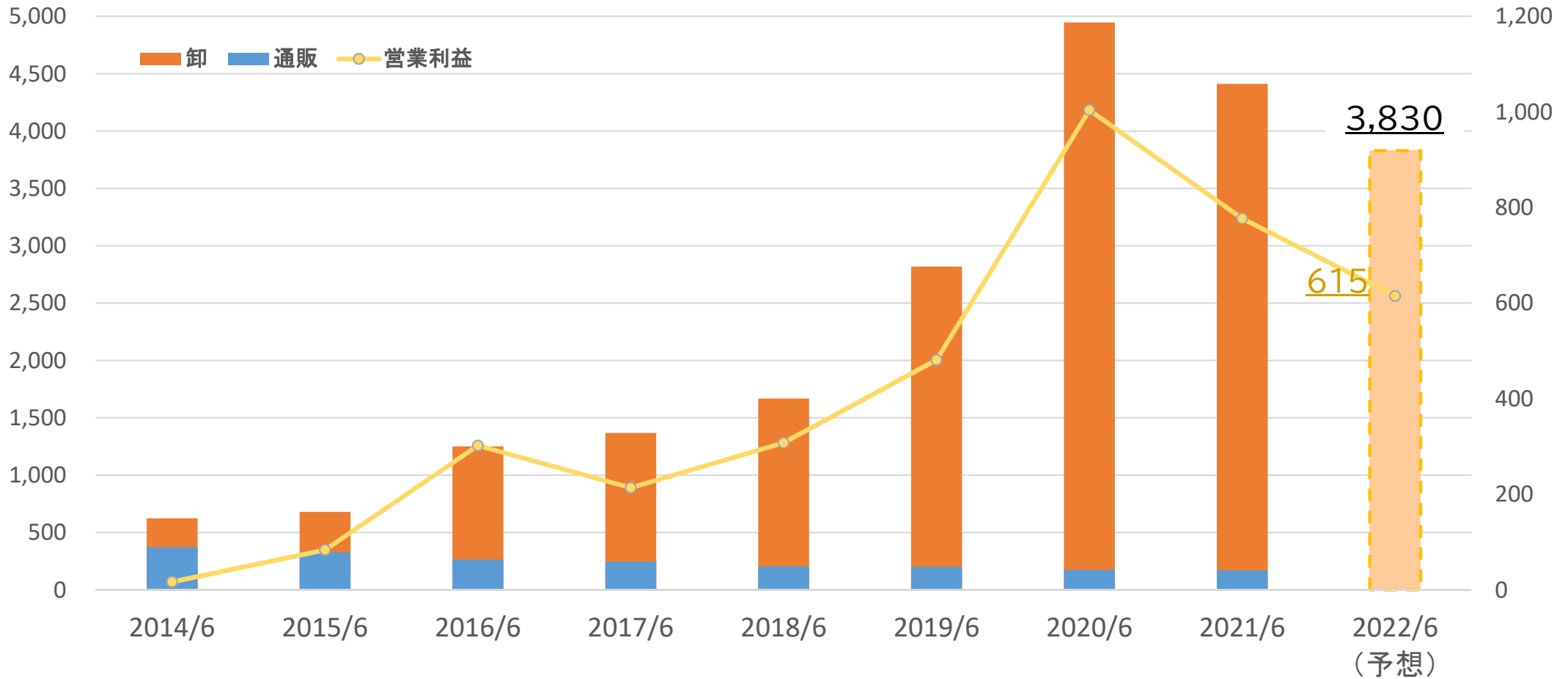
「細かい白ニキビにはクリスティーナ、潤子がほしい肌をさらに潤トアップとともにツヤや潤いを求めるならカネボウを。Bb labりが大丈夫ならぜひ、プリンとしたハリ肌に」右から、アンズニティセラム 30ml ¥12430/クリスティーナ ジャパン Stera 00/HAAB 南青山 カネボウ リフト セラム a (医薬部外品) 10(パッケージリニューアル)/カネボウインターナショナルDiv.性プラセンタエキス原液 30ml ¥9900/ビービーラボトリーズ

リブランディングによりメディア露出が増加し、「Bb lab.」の「クリアオイルクレンジング」が「LDKtheBeauty」のオイルクレンジング部門で1位を受賞。田中みな実さんの目に止まりVOCE9月号にてご愛用品として紹介。

# 販売チャネル別売上高および営業利益の推移と次期予想

(単位:百万円)

(単位:百万円)



- 主力市場である中国の業績は、Golong社(中国・杭州市)との資本業務提携の効果は継続するものの、販売の大部分を占める「モイストクリームマスクPro.」の減速により調整局面。早期に調整局面から脱却するため、新たなヒット商品の創出を急ぐ。
- 国内通販事業に関しては、主力製品のリブランディングにより、反転攻勢の体制を整える。



# ～ 機能性素材開発事業 ～

# 決算関連 TOPICS 1

## 1. ラクトフェリン原料価格安定

- 中国の育児粉乳向け需要やコロナ特需が落ち着きつつあるなか、世界的原料増産の観測もあり原料価格は安定基調が継続。
- コロナ禍による輸入元からの物流への影響が懸念されたが、特段の影響はなく、納入量も安定的に推移。

## 2. 妊活関連の売上好調、成長継続中

- 不妊治療の領域で、膣・子宮微生物細菌叢の改善にラクトフェリンが有効であることが報告され、医療施設での新規採用が増加。当期の妊活向けOEMは前期比43%増、次期にかけてさらに増加傾向。
- 妊活サプリメントOEM先 4社契約。
- 産婦人科領域へのラクトフェリンの学会啓発活動を強化。  
＜日本産婦人科感染症学会 講演＞ ＜岩手県産婦人科医会 講演＞



# 決算関連 TOPICS 2

## 3. 共同研究 臨床試験中

- 横浜薬科大学：テーマ「多疾患モデル動物を用いたラクトフェリンの作用機序の解明」継続

## 4. 機能性表示食品の申請

- 「舌苔の減少に役立つ機能」（日本初） 2020年12月届出受理
- 「免疫機能の維持に役立つ」届出挑戦中 → 追加研究および臨床試験実施検討

## 5. 特許取得

- バリノス社との共同特許  
「子宮内細菌叢改善用剤及び組成物、ならびに子宮内細菌叢が改善又は正常化された状態の判定方法」

## 6. 海外展開

- 2020年11月より「AlibabaB2B.com」に出品。
- ハードカプセル剤を用いたラクトフェリン製剤を海外市場向けに開発中。
- ヨルダン輸入許可認証の取得に成功。輸出契約交渉の最終段階が進行中。



# ラクトフェリンを用いた特定保健指導(メタボ改善サポート)

(ヘルスケアサポート事業とのコラボ)

内臓脂肪低減効果のあるラクトフェリンを活用した特定保健指導サービス

⇒ 特定保健指導対象者の当社サービス選択率が向上

**複数健保が採用済(増加中)**

特定保健指導のご案内  
私たち専門家がサポートします。  
専門医監修の支援プログラムに基づき、あなたの体質やライフスタイルに合った具体的な生活習慣改善の方法を専門家が一線に考え、実践や相談をサポートします。

下記のコースからご希望のコースが選択可能です

<b>食習慣改善</b> 内臓脂肪の低減をサポートするサブJ(ラクトフェリン)を用いた生活習慣改善をサポートします。 3 ページへ	<b>睡眠の改善</b> 自宅で指につけて一晩寝るだけの臨床検査を実施し、無呼吸症候群(SAS)の可能性を調べます。 6 ページへ
<b>運動習慣改善</b> 心拍数、歩数、カロリー、睡眠記録等が可能なプログラム付属の防水多機能スマートウォッチを用いて、運動習慣改善をサポートします。 5 ページへ	<b>その他</b> 重炭酸湯浴入浴剤を用います。重炭酸イオンが、毛細血管までしっかり広げ、血行を促進します。 7 ページへ

### ① ラクトフェリンコース

訪問面談 WEB面談

今日もラクトフェリン

薬まで届ける ナイスリズムエッセンス  
**ラクトフェリン**

ライオンの「ラクトフェリン」は  
内臓脂肪を減らすのを助け  
高めのBMIの改善に役立ちます。

ライオンは、世界に先駆けてラクトフェリンの優れた健康作用に着眼し、長年の研究によって、腹部肥満傾向の方への内臓脂肪低減効果も臨床試験で確認しました。\*1

<b>内臓脂肪の低減</b> ラクトフェリンを毎日摂取した結果、腹部の内臓脂肪厚の低減効果が確認されました。 腹部内臓脂肪厚(平均値) 14.2mm <sup>2</sup> 低減	<b>高めのBMIの改善</b> ラクトフェリンの摂取(毎日)と未摂取でBMIを比べ、その結果、BMIが低減が確認されました。 BMI改善 0.4point <sup>2</sup> 改善
---	---

【BMI】BMI = 体重(kg) ÷ 身長(m)<sup>2</sup>  
BMIが25以上、25未満は25未満  
BMIが25未満、25未満は25未満  
BMIが25未満、25未満は25未満

【検査結果】検査にはラクトフェリンが含まれるので、内臓脂肪を減らすのを助け、高めのBMIの改善にも役立ちます。

## 1.WEBTV 面談

体調やライフスタイルにあった具体的な生活習慣改善の改善方法を面談にて決定



## 2.継続サポート

ラクトフェリンを活用し、定期的に、メール、電話で専門職が実践をサポート



## 3.結果の確認

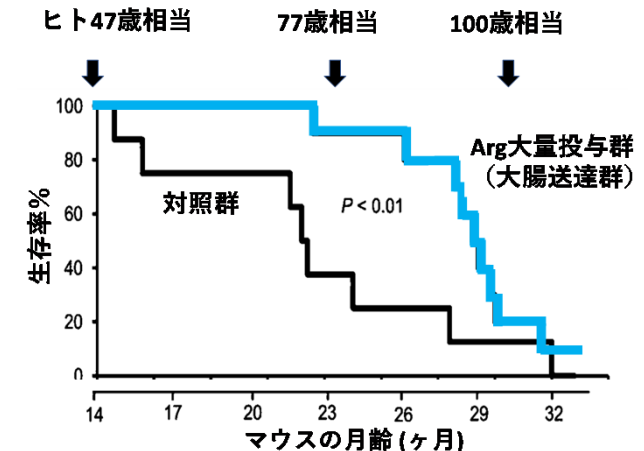
検査数値や生活習慣の変化を確認し、実践の成果を実感



# 新規素材開発(大腸送達アルギニン)

## 大腸送達アルギニンの画期的な研究成果

- 理化学研究所(辨野研究室)と協同乳業の研究成果
- ポリアミン(長生き物質)の生成が寿命を決めている可能性
- 大腸にアルギニンを送達すれば腸内細菌の働きでポリアミンが効率よく生成される
- 動物モデルでは寿命が1.3倍に(右図)
- 基本特許及び製剤特許が成立している



Sci Rep 4 4548 (2014)の図5より雄データを抽出改変。マウス15月齢をヒト50歳相当とした

## 主な応用分野

血圧、動脈硬化、認知機能、男性機能、**女性不妊**、運動機能、美容(肌、髪、眉毛、爪)、フレイル対策、睡眠

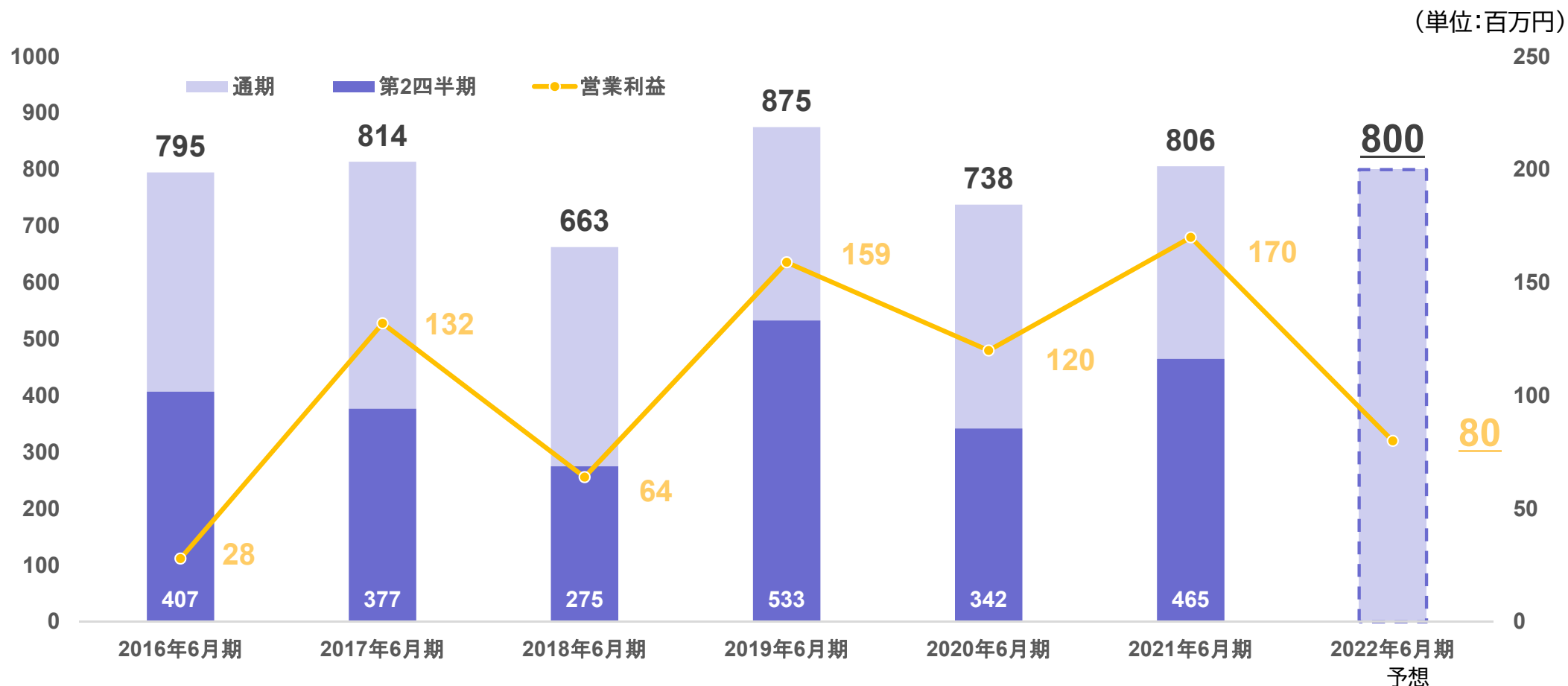
大腸送達アルギニンを第2の柱候補として販売推進中

(2021年6月期 前期比65%増)





# 売上高および営業利益の推移と次期予想



ラクトフェリン原料の販売は、当期は原料価格高騰や納入数量増加により堅調であったものの、直近ではややペースダウンしており、次期の売上高は横這いの見込み。一方、ラクトフェリンの新規効能(免疫、口臭予防、妊活等)の臨床試験費用等の研究開発費が増加すること等から減益の見込み。





---

～ 健康補助食品事業 ～

# 日本予防医薬の取扱商品一覧

## ■通販 イミダペプチドシリーズ



機能性表示食品ドリンク、ソフトカプセル90粒、プレミアム錠剤、イミダペプチドQ10、うめ風味、ヨーグルト風味、ゆず風味

## ■通販 食品以外



緑木の香り、さくら色照明、抱き枕  
グリーンウッドモイスタライザー  
(大阪市立大学共同開発)

## ■通販 その他



水溶性還元型コエンザイムQ10、ビタミンC、500億個のビフィズス菌、マルチビタミン、鉄壁ラクトフェリン、HMB、クレアチン、水溶性ルテイン、高濃度シトルリン

## ■卸(店頭)・OEM



アスリート、イミダペプチド240、イミダペプチドビューティ、ソフトカプセル63粒、イミダペプチドGOLD

**イミダペプチドは愛飲者60万人以上、累計販売実績5,100万本突破！**

# TOPICS: マスコミ露出(一部抜粋) 2021年2月～

	番組名・雑誌名	掲載日	内容等
2021年	みみよりライブ5up! (広島ホームテレビ)	2月16日	「隠れ睡眠負債」鶏むね肉で疲労軽減効果、抗疲労物質イミダペプチドが豊富
	なないろ日和 (テレビ東京)	3月1日	鶏の胸肉は疲労を抑えてくれる
	婦人公論 3月23日号 (中央公論新社)	3月23日	梶本・松本明子様対談。疲労を回復する効果が科学的に証明されているのが「イミダペプチド」という成分
	ホンマでっか!?TV (フジテレビ)	4月14日	イミダゾールジペプチドを定期的に摂取させると脳の血管の炎症を抑えて結果として記憶力を良くするデータがある
	毎日新聞 夕刊	4月22日	コロナ禍のテレワークでの疲労感の解消方法
	AERA 6月28日号 (朝日新聞出版)	6月28日	脳と体の最強デトックス、イミダペプチドは自律神経の中枢で抗酸化作用を発揮し、脳の疲れにピンポイントで働く

(その他雑誌・新聞)サンキュ!、MyAge、Allabout、ウートピ、LDK、ゆうゆう、産業保健新聞、LEE、女性自身、DIME、女性SPA、ESSE、週刊女性セブン、からだにいいこと、オレンジページ、日経ウーマン、etc.

# TOPICS:イミダペプチド認知向上プロモーション

疲労感を軽減 イミダペプチド  
「小林旭・疲れはためるな」CM



著名人の愛用紹介  
(季刊誌 イミダPLUS掲載)



伊勢ヶ浜部屋

安治川親方  
横綱 照ノ富士



小倉百人一首競技  
かるた名人(第65~67期)  
糸原圭太郎

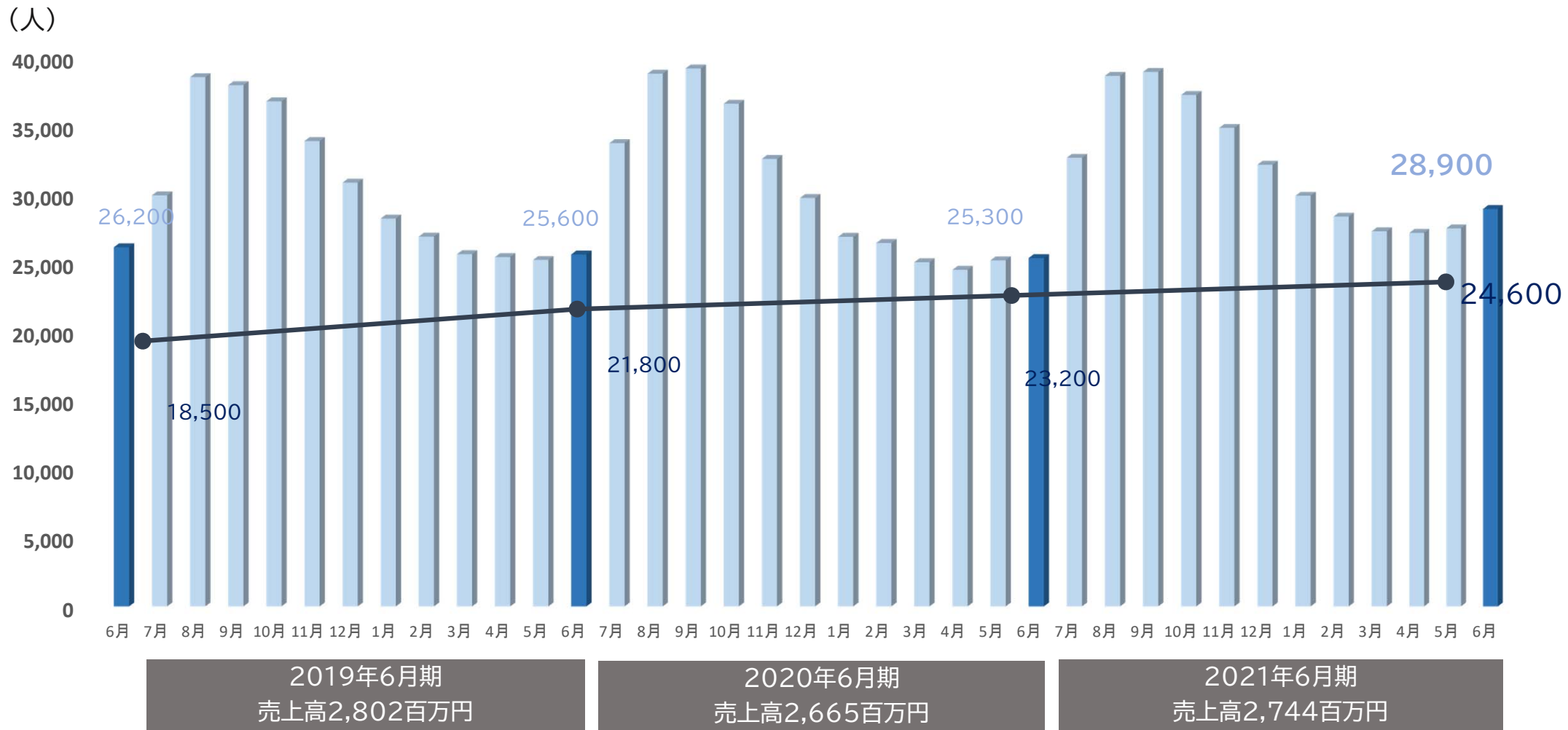
小林旭さんとのタレント契約継続中。65歳以上の顧客層への圧倒的な知名度と83歳でもなおお壮健な姿が合致し、ブランドイメージが向上。その他、多数の著名人の愛用者を季刊誌で紹介。

# 新規顧客(通販)の獲得推移



過去の実績からレスポンス効率が高い媒体、定期購入への移行率が高い媒体を厳選して広告出稿し、コストパフォーマンスが改善。需要期の夏場への集中を抑制し、第2四半期以降も一定の広告露出を維持。下期は最近3年間で最も多くの新規顧客を獲得。

# 定期顧客数の推移



定期顧客数は当期末時点で約28,900人と前期末比約14%増加。継続率が高くなる6か月経過後の定期顧客数も安定的に増加し、顧客基盤が強固に。

# 次期の展開

---

## ① 広告宣伝活動

広告宣伝費投下の四半期ごとの配分は、好パフォーマンスとなった当期を踏襲。次年度を見据えた第4四半期の広告出稿を厚めに確保し、継続的成長を図る。

### ※ 広告販促計画

次1Q計画	507百万円	(当第1Q比	+21百万円	当期実績	486百万円)
次2Q計画	138百万円	(当第2Q比	+19百万円	当期実績	119百万円)
次3Q計画	83百万円	(当第3Q比	+20百万円	当期実績	63百万円)
次4Q計画	188百万円	(当第4Q比	+27百万円	当期実績	161百万円)
次期	916百万円	(当期比	+86百万円	当期実績	830百万円)

## ② 既存顧客からの売上増

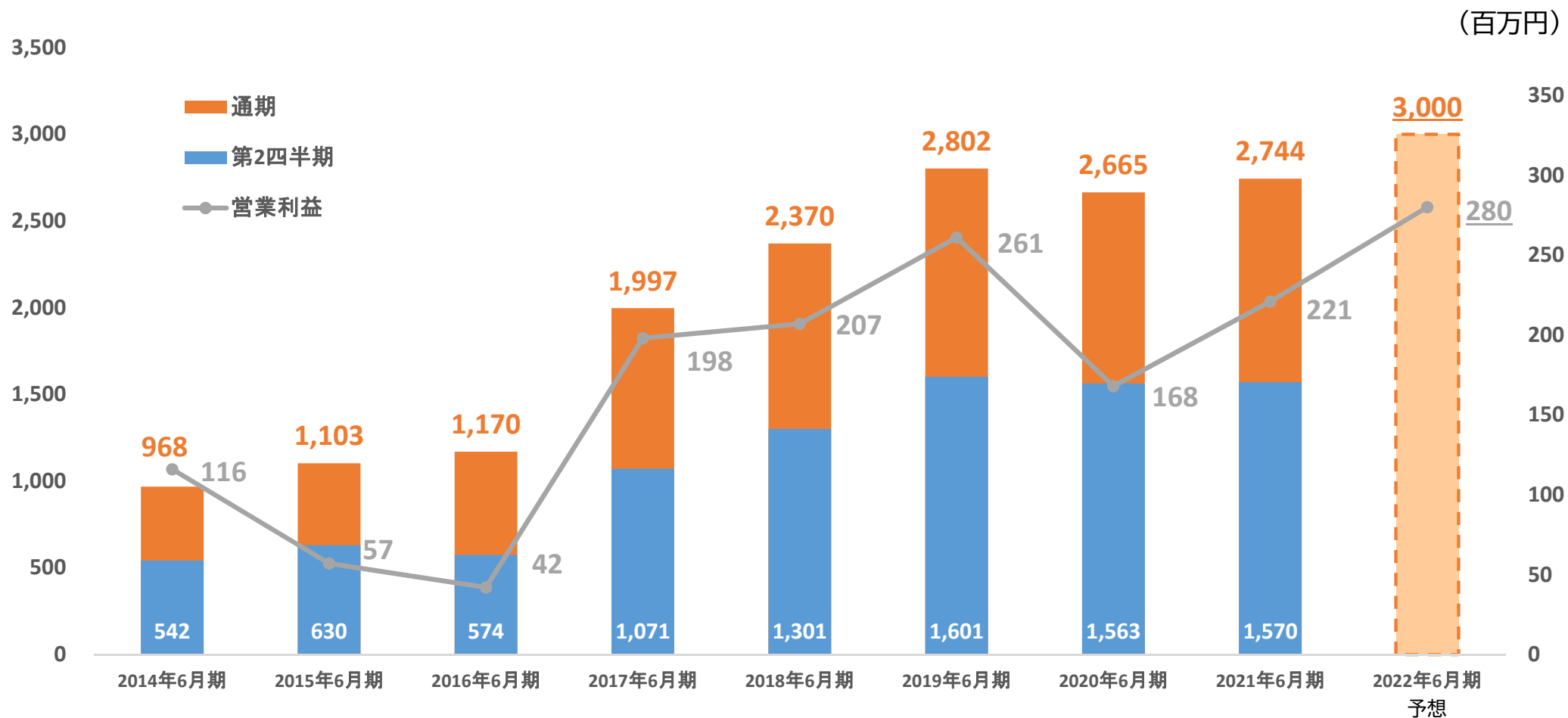
当期から推進したLINE活用において友だち登録数が2万人を突破。メルアド登録の促進もあり、既存顧客に対して低コストで、迅速かつ密にコミュニケーションやクロスセルが実施できる体制を構築。季刊誌「イミダPLUS」の充実化等を通じた当社ならではのエビデンス・疲労情報を発信することによるロイヤリティ顧客の拡大、休眠顧客へのアウトバウンド強化等により、既存顧客への販売増を図る。

## ③ 商品開発

次期中にミドル・中高年世代(40～60歳)に活用しやすい商材開発を行い、新たな顧客層を開拓。



# 売上高および営業利益の推移と次期予想



毎期、売上高10%以上の増収、営業利益率9%以上を目処として継続的成長を目指しつつ、次のヒット商品の創出等により一層の成長加速を図る。



# 総医研グループのビジョン

当社グループは大学発のバイオマーカー技術に基づくエビデンス(科学的根拠)を様々な領域で構築、活用することにより、人々の健康で安全な暮らしを実現し、医療費の抑制や生活快適性の向上に貢献することを目指します。そのための更なるエビデンスの構築とそれに基づいた素材・商品開発やサービス提供を行います。



この資料には、当社の現在の計画や業績見通しなどが含まれています。

それら将来の計画や予想数値などは、現在入手可能な情報をもとに、当社が計画・予測したものです。

実際の業績などは、今後の様々な条件・要素によりこの計画などとは異なる場合があります、この資料はその実現を確約したり、保証したりするものではありません。

**【お問い合わせ先】**

株式会社総医研ホールディングス

〒560-0082

大阪府豊中市新千里東町1-4-2 千里ライフサイエンスセンター13階

取締役財務部長 田部(タナベ)

TEL 06-6871-8888 FAX 06-6871-8899

E-mail [tanabe@soiken.com](mailto:tanabe@soiken.com)