



2021年9月6日

各 位

会 社 名 株式会社スタジオアタオ
代 表 者 名 代表取締役社長 瀬尾 訓弘
(コード番号：3550 東証マザーズ)
問 合 せ 先 取締役 管理部セレクトマネージャー 山口 敬之
(TEL：03-6226-2772)

新ブランド「StrawberryMe」販売開始のお知らせ

当社は、営業開始 15 周年を記念して立ち上げた新ブランド「StrawberryMe(以下、ストロベリーミー)」の販売を 2021 年 9 月 10 日より開始いたします。

記



■ブランド概要

ストロベリーミーは「心が踊り心を満たす日常」をテーマに、一部に“和”の要素を新しい解釈で取り入れたアイテムや、ユニークなイラストなどを用いたアイテムなど、バッグを中心に、雑貨、アクセサリ、アパレルまで展開するオリジナルブランドです。

ブランドのホームタウンとして選んだ場所は「京都」。2021年9月18日に河原町に路面店がオープン予定となっており、国内観光客はもちろん、インバウンド需要も取り込んでいく狙いです。

また、ストロベリーミーは当社が展開する別ブランドのイルメールと物語で繋がっており、その一部がイルメールのアニメーション第2話で公開されています(2021年9月1日付「ILEMER 新商品「イアンヌドール」及びPV(アニメーション)リリースのお知らせ」ご参照)。

■ブランドコンセプト:「心が踊り心を満たす日常」

○心が踊るキーワード「日常に彩りを」

ストロベリーミーの世界はたくさん色で溢れています。新たな彩りが日常にときめきを与え、お出かけに心が踊る。そんな体験を提供したいと考えています。

〇心を満たすキーワード「サステイナブルファッション」

ストロベリーミーでは持続可能なものづくりを提案。歴史と伝統を継承しつつ、新たな発信を続ける街”京都”から、明るい未来につながるサステイナブルな社会実現を目指し活動していきます。

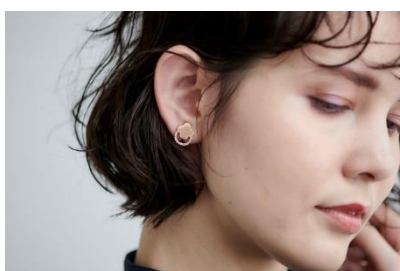
【公式サイト情報】

1. U R L <https://www.strawberryme.jp>
2. オープン予定日 2021年9月10日



【店舗情報】

1. 店舗所在地 〒600-8031 京都府京都市下京区寺町通四条下る貞安前之町 619-5
2. 交 通 阪急電鉄京都線 河原町駅 徒歩4分
京阪電鉄本線 祇園四条駅 徒歩8分
3. オープン予定日 2021年9月18日
4. 営業について 当面の間、土日のみ（平日休）11時~19時30分



以上