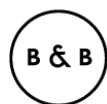


2021年9月14日

報道関係各位

株式会社 JFLA ホールディングス



BAGEL & BAGEL

「BAGEL & BAGEL 佐野プレミアム・アウトレット店」

リニューアルオープン!!

ベーグルタワーなど店舗限定商品や

卵・乳成分不使用のキッズプレートを販売

株式会社 JFLA ホールディングス（本社：東京都中央区、代表取締役社長：檜垣周作）の子会社である株式会社アルテゴ（本社：東京都中央区、代表取締役社長：檜垣周作）は、「BAGEL & BAGEL（ベーグルアンドベーグル）佐野プレミアム・アウトレット店」が2021年9月16日（木）にリニューアルオープン致します。



■日本におけるベーグルの体験価値を提案

「BAGEL & BAGEL」は、その場所でしか得られないコト、差別化されたコンテンツを通して得られる実感やストーリー、これらを”リアルチャネルでの価値体験”として実感頂けるように、今までにない専門性を持ったベーグルを提供し続けることで、あらゆる人々にあらゆるベーグルをお届けするブランドです。

■トラディショナル×アウトレット

今回リニューアルオープンする「佐野プレミアム・アウトレット店」は『トラディショナル』をコンセプトにした店舗です。本場アメリカでの人気メニューや創業時から販売しているメニューを中心にブラッシュアップしました。

また、店舗限定メニューとして、“ベーグルサンド3個分を積み上げた” “ベーグルタワー” や食材を自由に組み合わせ自分だけのベーグルサンドが作れる” “ベーグルボード” など、アウトレットでしか体験できない非日常を感じさせるメニューを販売致します。

■新しい生活様式に寄り添うブランドに

新型コロナウイルスの感染拡大を防止するため、飲食店をはじめ様々な店舗で非接触での接客対応が課題となっています。店舗では、セルフオーダーシステム『USEN My Menu Premium』(※1)を導入。テーブルにてオーダー頂き、お客様との接触機会・接触時間を最小にすることで、安心安全にご利用いただけます。

※1 『USEN My Menu Premium』は、お客様自身のスマートフォンや、店舗貸出のタブレットで注文ができる、簡易モバイルオーダーシステムです。

お客様が着席後、スタッフが注文用のQRコードを発行し、注文方法と合わせてご案内。お客様所有のスマートフォンでQRコードを読み取ると、注文画面に遷移し、好きな商品を選んで注文することができます。

■メニューラインナップ

【アウトレット限定スペシャルベーグルセット】

今までなかったアウトレットならではの大容量お得セット。

プレーン10個セットとアソート10個セットをご用意しております。

(アソートの中身は日により異なります。)



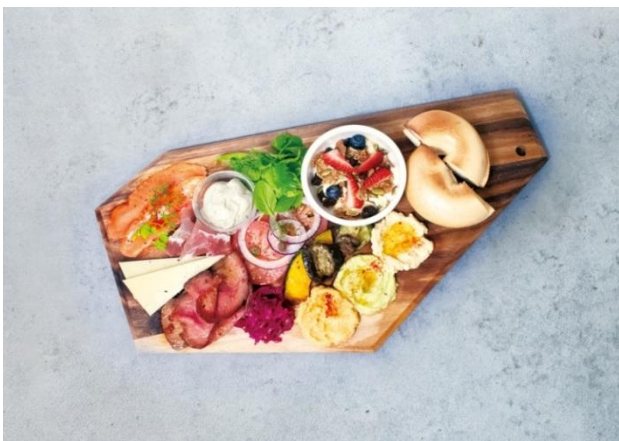
【ベーグルタワー】※佐野プレミアム・アウトレット店限定

「スモークサーモン&クリームチーズ」「ローストビーフ」と、BAGEL & BAGEL でも安定した人気の「B.L.T」サンド全てが味わえる BAGEL タワーサンドイッチ。
ヘルシーなベイクドポテトもたっぷり添えたボリューム満点のサービスメニューです。(数量限定商品につき、無くなり次第終了になります。)



【ベーグルボード】※佐野プレミアム・アウトレット店限定

「BAGEL BOARD」のスペシャルボード。デリやフムス、トラディショナルな食材を自由に組み合わせで自分だけのベーグルサンドイッチをお楽しみ頂けます。



【ベーグルサンド】

人気ベーグルサンド全 10 種



【サンドプレート】

ベーグルサンド、サラダ、デリ、スープ、ドリンクがセットになったプレートです。



【キッズプレート】

卵・乳製品を使用していないキッズプレート。(12歳以下対象商品)

※本品は卵、乳成分を含む商品と共通の設備で製造しています。



■店舗情報

【店舗名】 BAGEL & BAGEL 佐野プレミアム・アウトレット店

【住所】 〒160-0023 栃木県佐野市越名町 2058 番地 佐野プレミアム・アウトレット 1100
区画

【営業時間】 10:00～20:00 （特定月 21:00）

【電話番号】 0283-27-7335

【定休日】 施設に準ずる

■株式会社アルテゴについて

本社所在地：東京都中央区日本橋蛸殻町一丁目 5 番 6 号 盛田ビルディング

代表取締役社長：檜垣 周作

事業内容：ベーグル、焼き菓子の製造、販売並びにこれらの商品を使用した飲食店舗の直営事業及びFC事業、カフェ、パブ業態の直営事業

URL：<https://altego.jp/>

総店舗数 102 店舗（2021 年 5 月 31 日現在）

（BAGEL & BAGEL 29 店舗、MOMI&TOY' S 50 店舗、瑪蜜黛（モミトイ）15 店舗、他 8 店舗）

■株式会社 JFLA ホールディングスについて

本社所在地：東京都中央区日本橋蛸殻町一丁目 5 番 6 号 盛田ビルディング

代表取締役社長：檜垣 周作

事業内容：外食フランチャイズ本部及び外食店舗の運営、食品酒類製造・販売・輸入、販売加工卸及び小売等

URL：<https://j-fla.com>

グループ総店舗数：545 店舗（2021 年 6 月 30 日現在）

【本件に関するお問い合わせ先】

株式会社アルテゴ 担当 海野

TEL：03-4586-1114 FAX：03-4586-1119

MAIL:umino_mami@altego.jp URL (BAGEL & BAGEL) : <http://www.bagelbagel.jp/>