

決算説明資料

2022年4月期 1Q

株式会社ザッパラス

<http://www.zappallas.com/>

TSE 1st Section:3770



1. 決算概要



01 事業概要

第1四半期（21年5月～7月）連結売上高1,197百万円、営業利益117百万円

モバイルサービス事業



- 1Qセグメント売上高1,003百万円
- (株)cocoloniおよび(株)コンコースを中心に展開
- スマートフォン、PCを通じた占いのデジタルコンテンツサービスが主力
- 売上に応じて、携帯キャリア等への回収代行手数料、監修者（占い師）へのロイヤリティ支払が発生
- 従来型の占いサイト以外にも電話占い、チャット占いなど多様化

■サービス例



その他事業

吉本興業HD
共同出資



- 1Qセグメント売上高73百万円
- (株)ザッパラスはグループ経営管理、占い関連の新規事業創出
ベビー用品ECのクーナセレクト運営等を担当
- (株)Luck Outは占い師専門プロダクション

■サービス例



海外事業



- 1Qセグメント売上高120百万円
- 米国法人にて英語圏向け占いサイトを運営



※(株)cocoloniの一部の売上はその他事業に、(株)ザッパラスの一部の売上はモバイルサービス事業に含まれています。

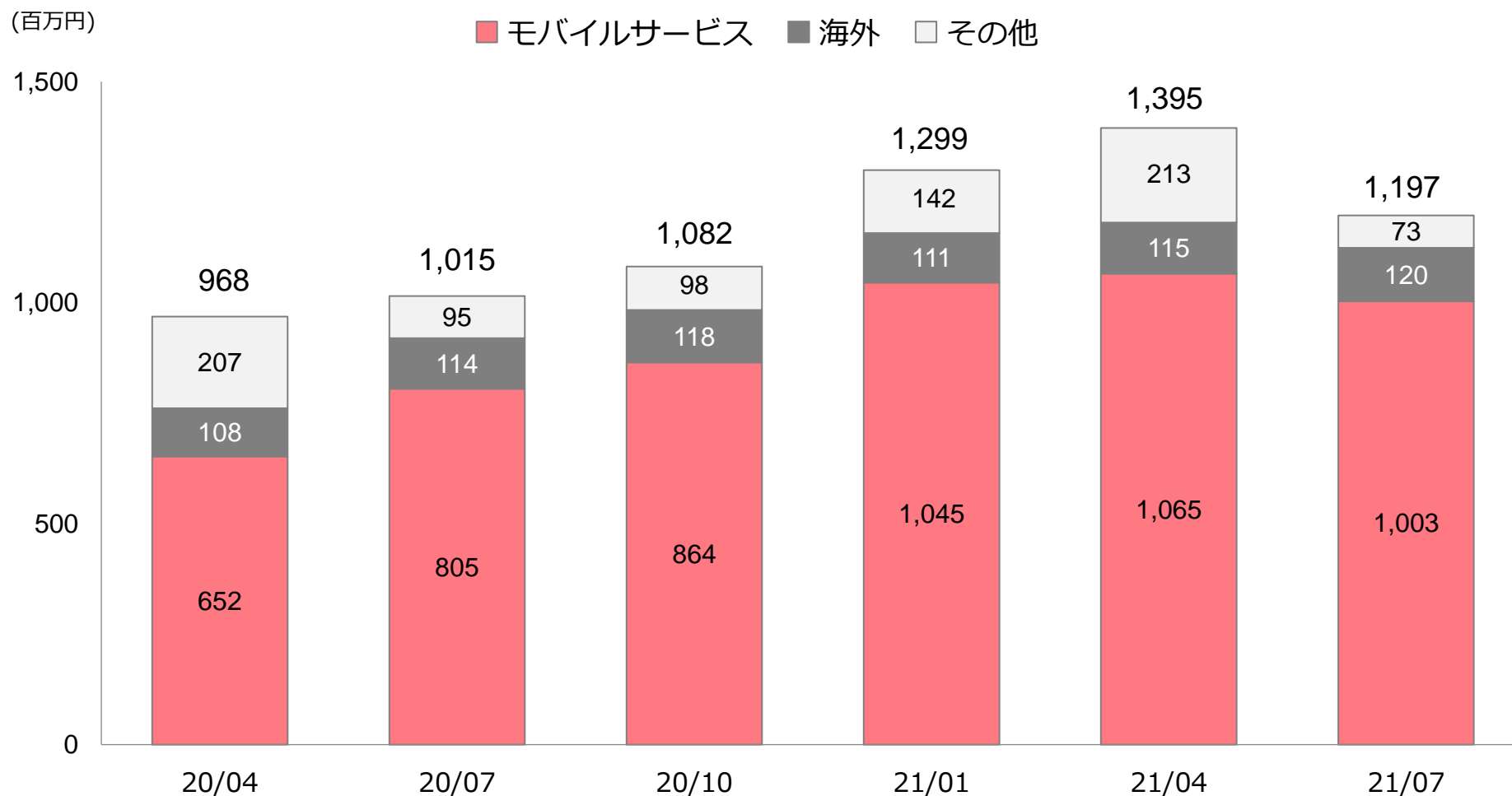
02 連結P/Lサマリー（前年同期比）

| (単位：百万円) | 2021年4月期 第1四半期 | | 2022年4月期 第1四半期 | | 増減率 |
|------------|-------------------|--------|-------------------|--------|---------|
| | 金額 | 売上比 | 金額 | 売上比 | |
| 売上高 | 1,015 | 100.0% | 1,197 | 100.0% | 18.0% |
| 売上総利益 | 725 | 71.4% | 854 | 71.3% | 17.8% |
| 販売費及び一般管理費 | 680 | 67.0% | 737 | 61.6% | 8.4% |
| 営業利益 | 45 | 4.4% | 117 | 9.8% | 159.8% |
| 経常利益 | 21 | 2.1% | 121 | 10.1% | 468.2% |
| 四半期純利益 | 3 | 0.3% | 87 | 7.3% | 2429.6% |

- メディア露出の高い監修者のコンテンツを中心に、占いサービスの売上拡大が牽引し
前年同期比では増収増益となった。
- その他事業は、ベビー用品ECサイトにおいて季節性商品（ひな祭り・端午の節句）の需要を獲得できたことで前4Q（2～4月）は大きく伸長。当1Q（5～7月）は巡航に戻った。

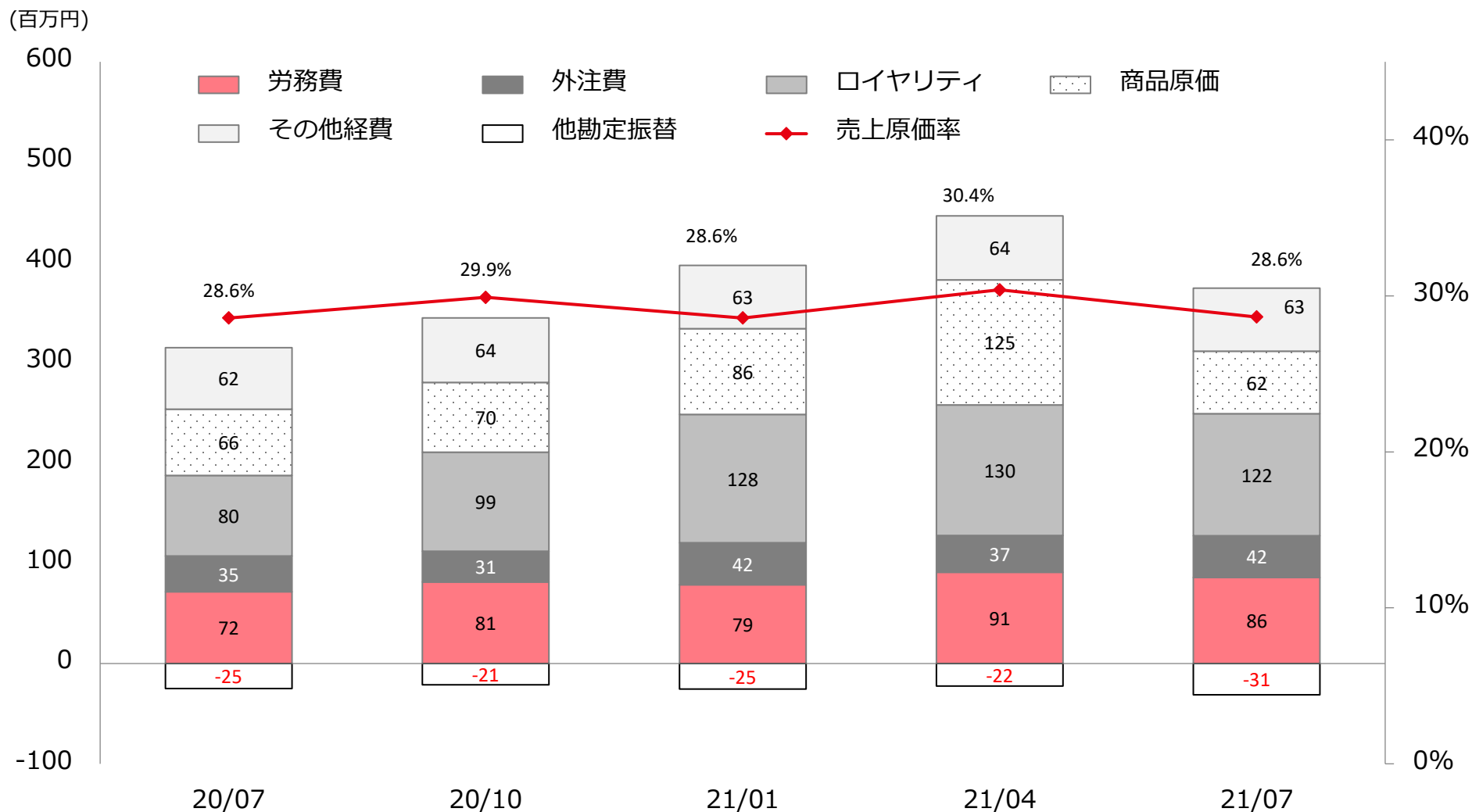
※2022年4月期（今回）より前四半期比ではなく、前年同期比に掲載変更いたします。

03 連結売上高の四半期推移

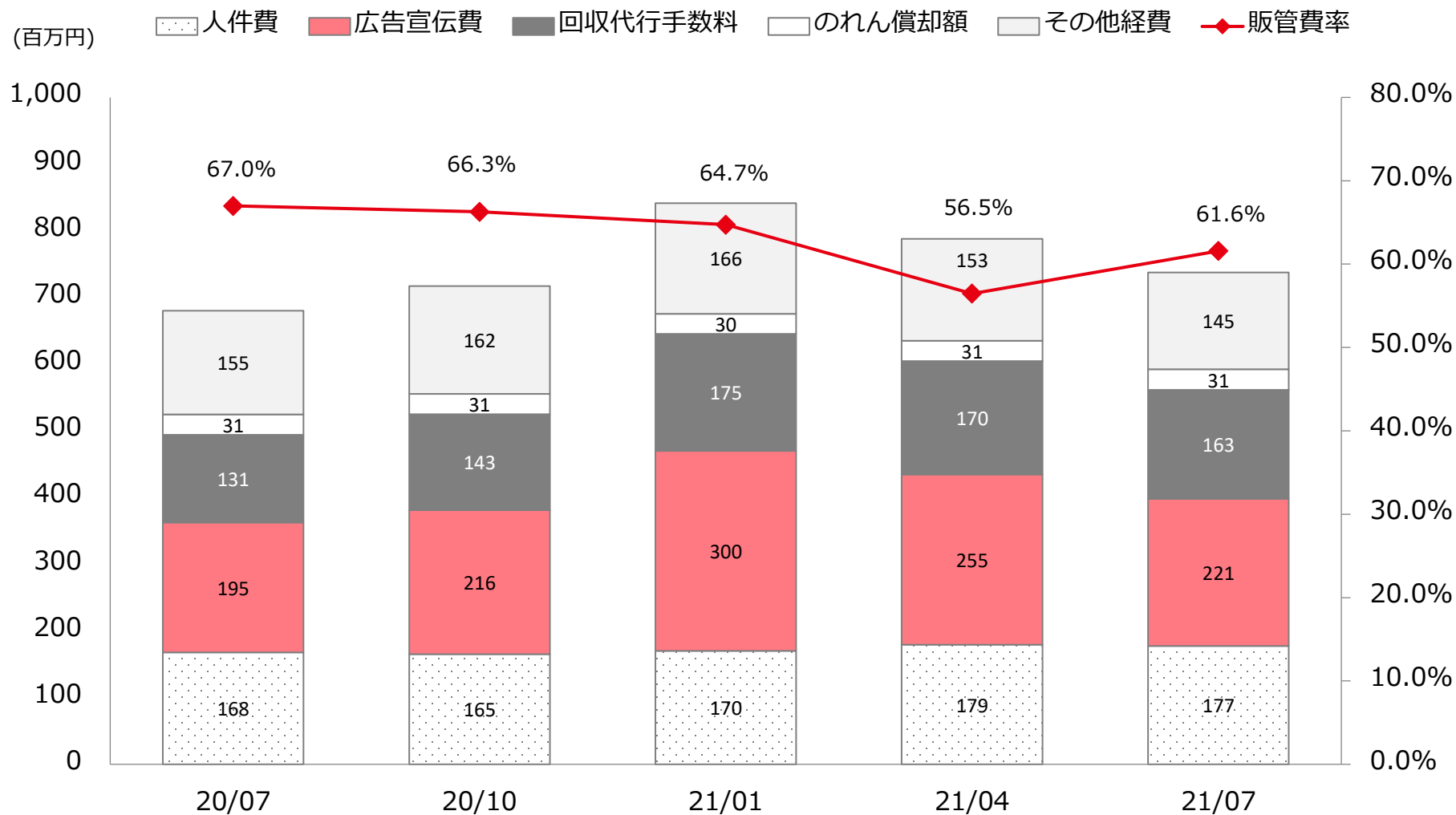


(*) : セグメント間取引が発生しておりますが、金額が軽微のため上記グラフには調整額を含めておりません。

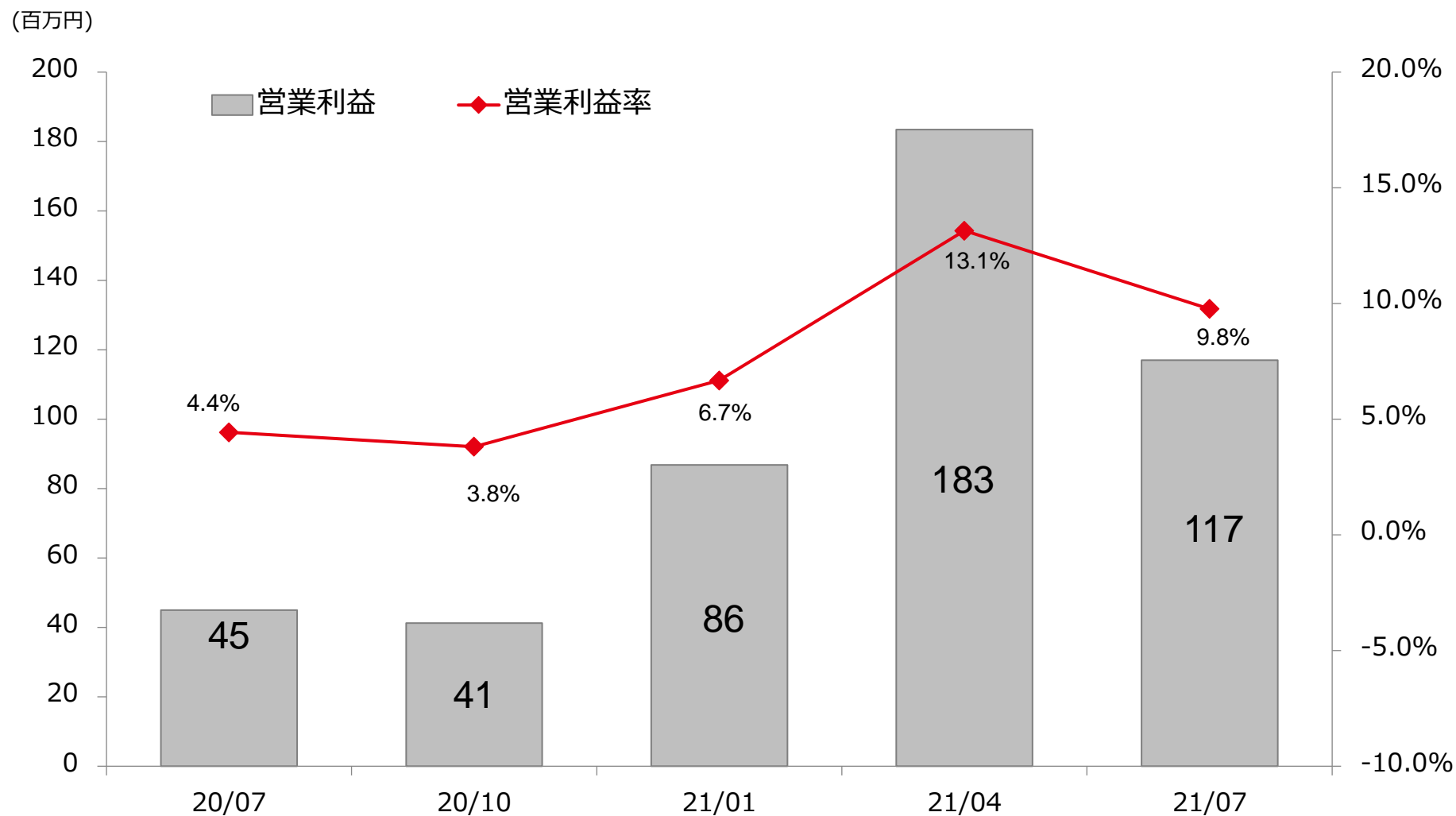
04 連結売上原価の四半期推移



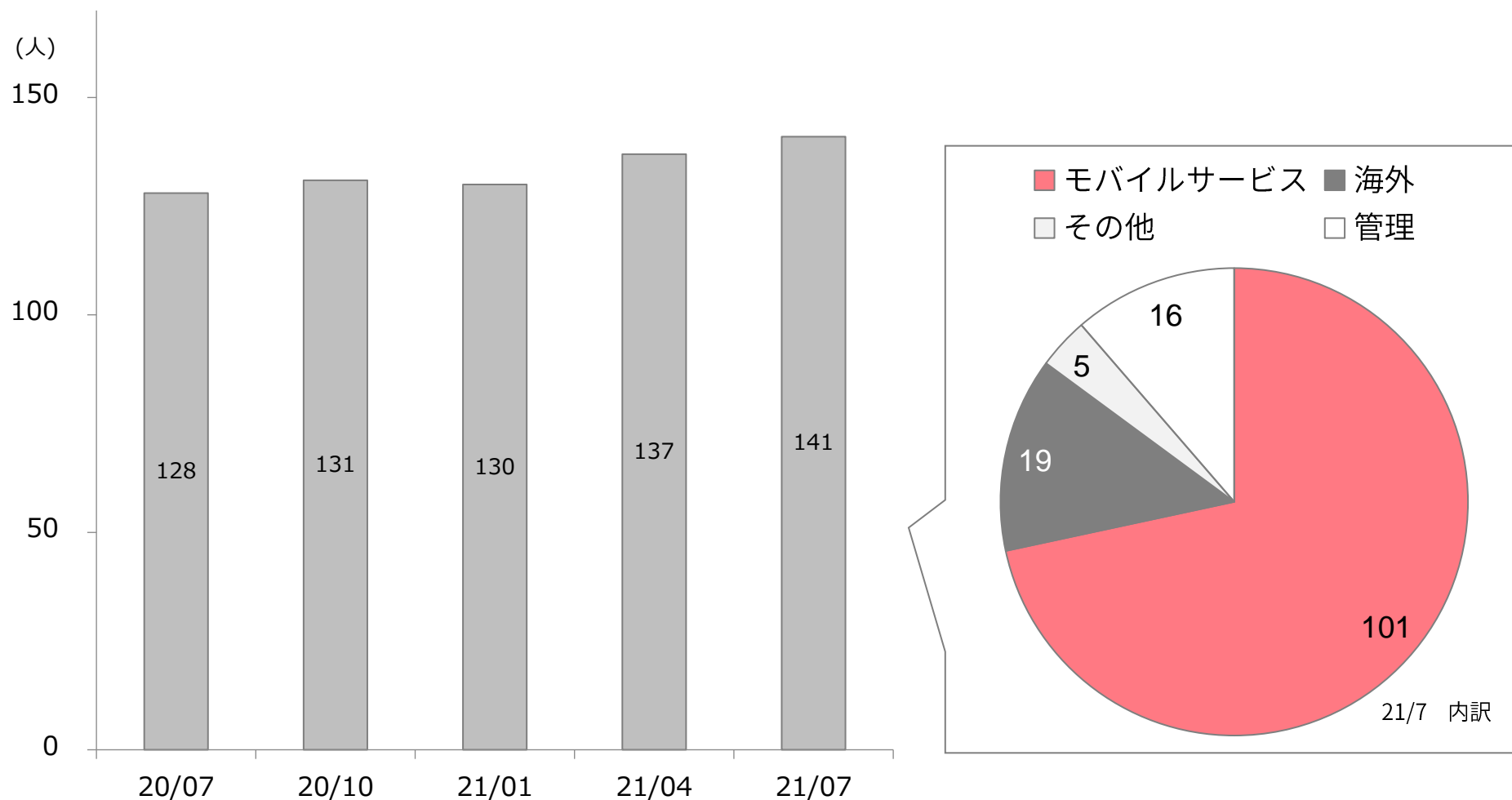
05 連結販管費の四半期推移



06 連結営業利益の四半期推移



07 連結従業員数の四半期推移



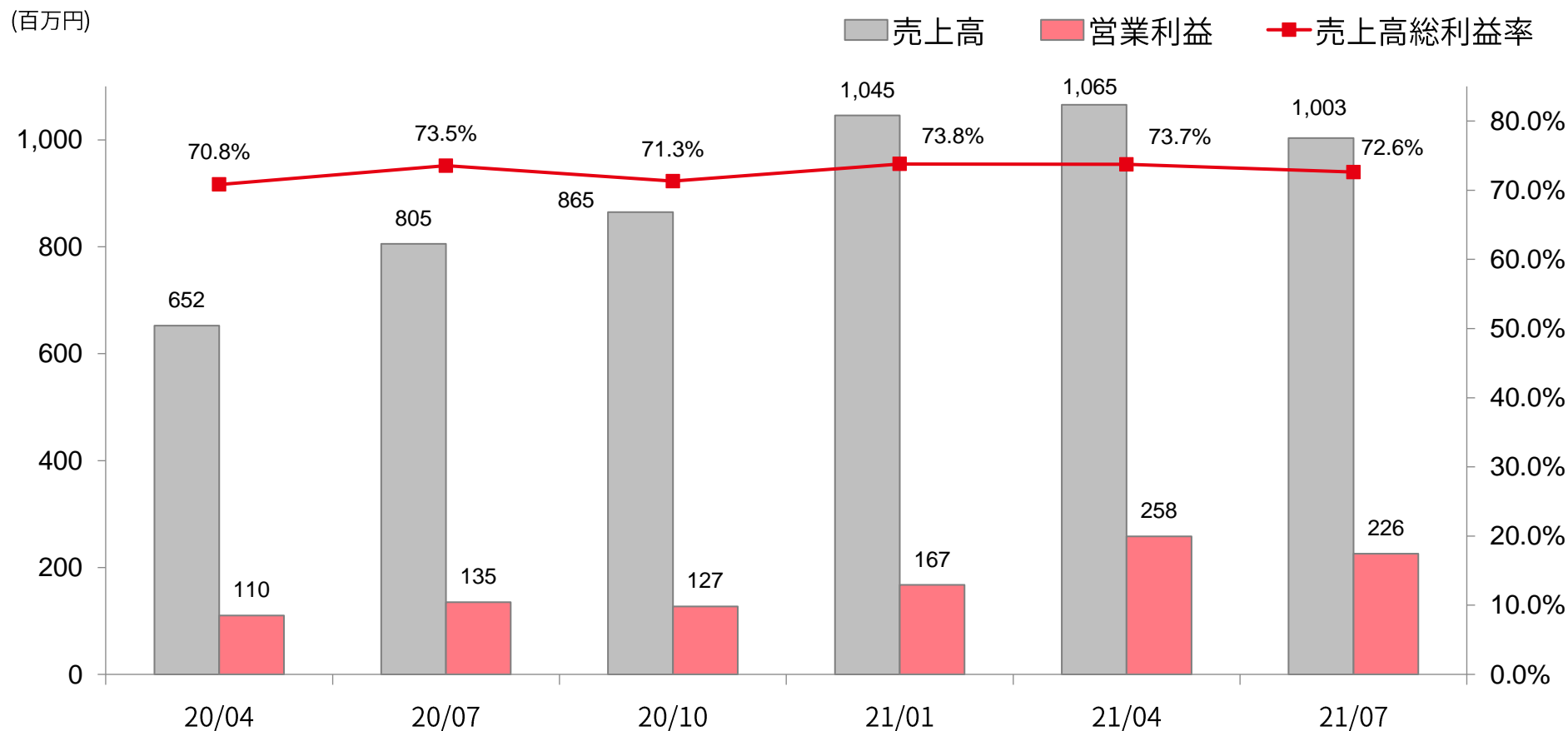
(*1) : 上記従業員数は正社員・契約社員のみを表示しており、準社員は含んでおりません。また、休職者も除いています。

II. モバイルサービス事業の状況



8 モバイルサービス事業：四半期推移

検索エンジンのアルゴリズム変更の影響等で、一部サービスに伸び悩みが見られた
チャット・電話占いなどは売上伸長。トータルでは前四半期比で減少



9 モバイルサービス事業：前年同期比

| (単位：百万円) | | 2021年4月期 第1四半期 | 対売上 比率 | 2022年4月期 第1四半期 | 対売上 比率 |
|-------------|---------|-------------------|-----------|-------------------|-----------|
| 売上高 | | 805 | 100.0% | 1,003 | 100.0% |
| 原 価 | 労務費 | 52 | 6.5% | 62 | 6.2% |
| | ロイヤリティ | 77 | 9.6% | 117 | 11.7% |
| | 外注費 | 26 | 3.2% | 31 | 3.1% |
| | その他 | 56 | 7.0% | 64 | 6.4% |
| 販 管 費 | 人件費 | 67 | 8.3% | 70 | 7.0% |
| | 広告宣伝費 | 177 | 22.0% | 201 | 20.0% |
| | 回収代行手数料 | 136 | 16.9% | 169 | 16.8% |
| | その他 | 75 | 9.3% | 60 | 6.0% |
| 営業利益 | | 135 | 16.8% | 226 | 22.5% |

※費用については連結相殺前の数値で比較しております。また、2022年4月期（今回）より前四半期比ではなく、前年同期比に掲載変更いたします。

III. 參考資料



10 連結B/Sサマリー

<資産の部>

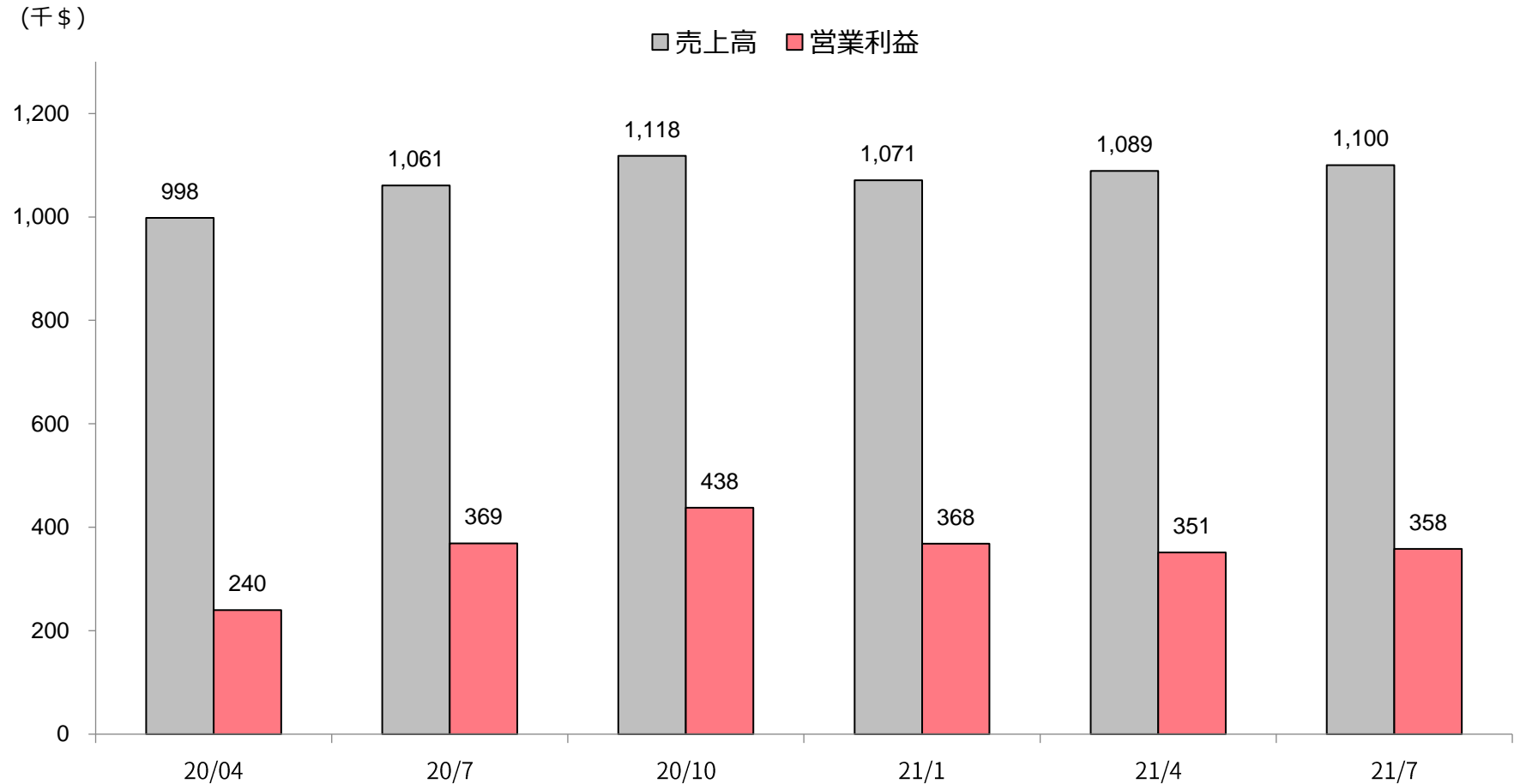
| (単位：百万円) | 2021年4月期 期末① | 2022年4月期 1Q② | 増減額 (②-①) |
|---------------|-----------------|-----------------|--------------|
| | (2020年4月末) | (2021年7月末) | |
| 現金及び預金 | 5,405 | 5,323 | -81 |
| 売掛金 | 516 | 567 | 50 |
| 商品及び製品 | 64 | 63 | -1 |
| その他 | 73 | 151 | 77 |
| 流動資産合計 | 6,061 | 6,105 | 44 |
| 有形固定資産合計 | 48 | 42 | -5 |
| ソフトウェア | 74 | 71 | -2 |
| のれん | 301 | 269 | -31 |
| その他 | 11 | 14 | 3 |
| 無形固定資産合計 | 386 | 355 | -31 |
| 投資有価証券 | 423 | 423 | 0 |
| その他 | 234 | 223 | -10 |
| 投資その他の資産合計 | 658 | 647 | -10 |
| 固定資産合計 | 1,093 | 1,046 | -46 |
| 資産合計 | 7,154 | 7,152 | -2 |

<負債・純資産の部>

| (単位：百万円) | 2021年4月期 期末① | 2022年4月期 1Q② | 増減額 (②-①) |
|-----------------|-----------------|-----------------|--------------|
| | (2020年4月末) | (2021年7月末) | |
| 買掛金 | 176 | 157 | -19 |
| 未払金 | 158 | 133 | -25 |
| 未払法人税等 | 55 | 24 | -30 |
| その他 | 124 | 194 | 70 |
| 流動負債合計 | 514 | 510 | -4 |
| 固定負債合計 | 0 | 0 | 0 |
| 負債合計 | 515 | 511 | -4 |
| 株主資本合計 | 6,472 | 6,477 | 5 |
| その他包括利益累計額合計 | 161 | 159 | -2 |
| 純資産合計 | 6,638 | 6,641 | 2 |
| 負債・純資産合計 | 7,154 | 7,152 | -2 |

・流動資産のその他において、未収還付法人税等が増加

11 海外事業：四半期業績推移



(*1)：海外事業の売上高・営業利益につきましては、日本円換算前の連結相殺後の数値を用いております。

(*2)：上記営業利益は、のれん償却前の数値です。（のれん償却費 418K\$/Q、16/04以降は185K\$/Q）

12 会社概要

- ・ 社名 株式会社ザッパラス
- ・ 本社 東京都港区赤坂9丁目7番1号 ミッドタウン・タワー 23階
- ・ 設立 2000年3月
- ・ 資本金 14億7,634万円（2021年4月末時点）
- ・ 従業員数 連結137名（2021年4月末時点）

- ・ 取締役
 - 代表取締役 玉置(川嶋) 真理
 - 取締役 小林 真人
 - 取締役 溝上 雅俊
 - 社外取締役 美澤 臣一
 - 社外取締役（監査等委員） 上田 一彦
 - 社外取締役（監査等委員） 井上 昌治（弁護士）
 - 社外取締役（監査等委員） 谷間 真（公認会計士）

13 株主構成(2021年4月末現在)

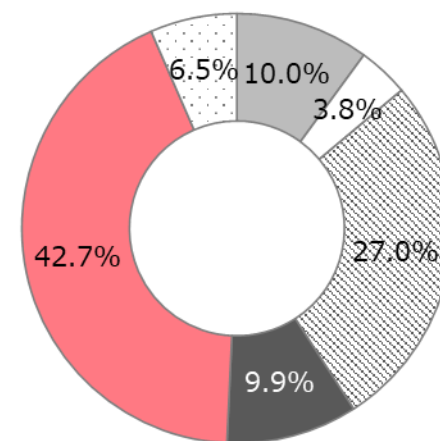
- 発行済株式数：13,651,000株／株主数：4,154名

■大株主の状況

| | 所有株式数 (株) | 持株比率 (%) |
|---|--------------|-------------|
| 川嶋 真理 | 2,912,000 | 21.33 |
| 光通信株式会社 | 1,263,100 | 9.25 |
| 株式会社UH Partners 2 | 1,262,900 | 9.25 |
| BBH FOR FIDELITY PURITAN TR: FIDELITY SR INTRINSIC OPPORTUNITIES FUND | 1,000,000 | 7.32 |
| 合同会社クリムゾングループ | 668,200 | 4.89 |
| 日本マスタートラスト信託銀行株式会社 (信託口) | 484,100 | 3.81 |
| 株式会社UH Partners 3 | 325,300 | 1.78 |
| 株式会社SBI証券 | 264,890 | 1.58 |
| 日本カストディ銀行株式会社 (信託口) | 215,900 | 1.54 |
| 楽天証券株式会社 | 133,700 | 1.20 |

※自己株式892,101株 (6.53%)

■所有者別分布 (所有株式割合)



- 金融機関
- 金融商品取引業者
- その他法人
- 外国法人等
- 個人・その他
- 自己株式

IRお問い合わせ先

管理グループ IR担当

MAIL : ir@zappallas.com