

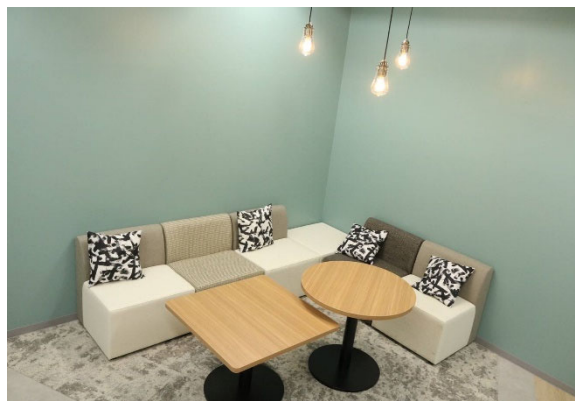
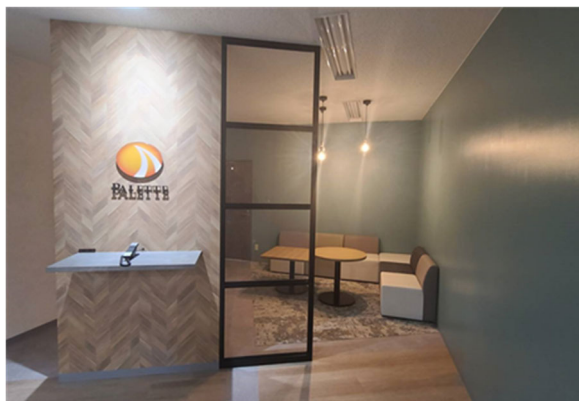
2021年9月16日

報道関係各位

CRG ホールディングス株式会社

サテライト型障がい者雇用サポートオフィス「Canvas」 茨城県にて水戸第2オフィスを開業！ ～ノーマライゼーション社会の実現を目指して～

CRG ホールディングス株式会社（本社：東京都新宿区、代表取締役社長：古澤 孝、以下 CRG ホールディングス）100%子会社である株式会社パレット（本社：東京都新宿区、代表取締役社長 三宅 治樹、以下 パレット）は、茨城県水戸市にて、障がいをお持ちの方の就労移行支援事業「Colors」、障がい者雇用の新しいカタチとなるサテライト型障がい者雇用サポートオフィス「Canvas」を運営しておりますが、新たに「Canvas 水戸第2オフィス」を開業することになりましたのでお知らせいたします。



サテライト型障がい者雇用サポートオフィスとは、主要エリアに拠点を置く大手企業などをターゲットとした、障がい者法定雇用率の達成に向けたサービスを提供するオフィスです。パレットが運営する「Canvas」を大手企業のサテライトオフィスとして活用していただき、オフィス内には障害特性を理解した看護師を始めとする専門職員を配置し、メンタルケアなどの定着支援を行っております。

東京都内や主要エリアでは、特例子会社などが増え、障がいをお持ちの方が就業しやすい環境が整備されてきています。一方、地方では一般就労したくても働き先が無い、福祉事業所などにお勤めになる方が多いというのも現状です。就労意欲があるにも関わらず、障がいをお持ちの方の一般就労の機会が少ない郊外エリアにおいて、サテライトオフィス「Canvas」を設置する事で、障がいをお持ちの方が働きやすい環境を整備し、地方において新たな雇用を創出するものです。「ご家族の元で安心して働ける環境作り」をコンセプトとし、精神保健分野に精通している看護師や社会福祉士、精神保健福祉士や福祉事業所管理者経験を配置するなど、万全のサポート体制のもと事業を運営しております。



PRESS RELEASE

■事業内容の特徴



パレットの障がい者支援サポートは、4つのポイントから成り立っております。
サポートの範囲は、障がいをお持ちの方の採用から、職場環境の提供、障がい者のスキルアップ、そして定着支援と、ワンストップで雇用主体となる企業様ご支援させていただいております。

■協力関係のイメージ図



当社グループは、少子高齢化に伴う生産年齢人口の減少、それに伴う構造的な人手不足を解決するために、主力の人材派遣紹介事業における「ヒューマンリソース」の提供に加え、専門ノウハウを活用した「アウトソーシング」、AI/RPA といった「インフォメーションテクノロジー」などの多種多様なサービスを提供しています。

今後も、全てのステークホルダーの満足度向上のために邁進してまいります。また、より障がいをお持ちの方が働きやすく、サービス利用企業も障がいをお持ちの方を雇用しやすいサービスの提供に努めてまいります。




CRG HOLDINGS


ROAD to the DREAM—共に歩む、その先の未来へ

PRESS RELEASE

【CRG ホールディングス株式会社 概要】

商号	CRG ホールディングス株式会社	
代表	代表取締役社長 古澤 孝	
本社	東京都新宿区西新宿 2-1-1 新宿三井ビルディング 37 階	
設立	2013 年 10 月	
資本金	441 百万円 ※2020 年 9 月末時点	
従業員数	35 名（アルバイト、契約社員含む） ※2020 年 9 月末時点	
事業内容	グループの経営方針策定、経営管理他	
URL	https://www.crgh.co.jp/	

【株式会社パレット 概要】

商号	株式会社パレット	
代表	代表取締役 三宅 治樹	
本社	東京都新宿区西新宿 2-1-1 新宿三井ビルディング 37 階	
設立	2019 年 10 月	
資本金	2000 万円	
従業員数	12 名（アルバイト、契約社員含む） ※2021 年 8 月末時点	
事業内容	障がい者福祉サービス事業	
URL	https://crpalette.co.jp/	

【報道に関するお問い合わせ】

CRGホールディングス株式会社 広報担当

TEL : 03-3345-2772 FAX : 03-3345-2771