

関係各位

2021年9月30日



サムティ、京都御池プロジェクトが竣工

京都初出店「オークウッドホテル京都御池」が2021年10月1日（金）開業

サムティ株式会社（所在地：大阪市淀川区、代表取締役社長：小川靖展、以下「当社」）が開発した「オークウッドホテル京都御池」（京都市中京区）が、世界各地でサービスアパートメントを展開するオークウッド（本社：シンガポール、最高経営責任者：ディーン・シュレイバー、以下「オークウッド」）をオペレーターとして、2021年10月1日（金）に開業いたします。

本ホテルは、当社グループが持つホテル開発及び運営で培った経験をもとに、運営会社であるオークウッドと初めて協業し、このたび開業に至りました。

オークウッドは、世界各地でラグジュアリー溢れるプライベート空間と質の高いホテルサービスを提供する、短期から長期滞在まで快適な滞在を叶える数々の受賞歴をもつ宿泊施設を提供するオペレーターで、「オークウッドホテル京都御池」は、オークウッドが日本国内で運営する12軒目の宿泊施設であり、京都エリア初の出店となります。

京都の歴史文化地区の中心地に誕生する本ホテルは、京都市営地下鉄東西線「京都市役所前」駅から徒歩2分、京都市営地下鉄烏丸線、東西線「烏丸御池」駅から徒歩6分、京都駅からタクシーを利用して約15分の立地にあり、観光・ビジネスを問わず幅広く便利にご利用いただくことができ、お客様の滞在のプランに合わせて快適にお過ごしいただけます。

周辺は情緒溢れる鴨川や京都御所のほか、二条城などにも徒歩圏内でアクセスできるロケーションであり、京都の文化や歴史を探訪するには理想的な立地です。また、京の風情を感じる先斗町や木屋町、京都の台所と言われる錦市場など、京都を代表する繁華街に出かけるのにも便利で足を運びやすい場所であることから、歴史巡りをされた後でも、お気軽にショッピングや地元のお食事をお楽しみいただくことができます。

当社グループは、中期経営計画「サムティ強靱化計画」において「ホテル開発事業の展開」を重点戦略の1つとして掲げています。需要回復後を見据えた国内各地における厳選したホテル投資を推進していく計画としております。また、2022年度にはホテルREITの設立を予定しており、当該REITへの組み入れを視野に、優良なホテルを積極的に取得・開発する方針であり、当ホテルもパイプラインとして検討を進めていく予定です。

■オークウッドホテル京都御池 物件詳細

URL : <https://oakwood.jp/kyoto-oike/>

【物件概要】

所在地：京都市中京区富小路通御池上る守山町 165 番 1

敷地面積：707.68 m²

延床面積：4134.81 m²

階数：地上 9 階 地下 1 階

客室数：120 室（ホテルタイプ 104 室、サービスアパートメントタイプ 16 室）

アクセス：京都市営地下鉄東西線「京都市役所前」駅（9 番口）より徒歩 2 分

京都市営地下鉄烏丸線及び東西線「烏丸御池」駅（1 番口）より徒歩 6 分

本ホテルは、ホテルとサービスアパートメント両方の機能を有し、日常の便利さとホテルライフの快適さを合わせ持つ、多様化するゲストの旅の目的に対応する新しいスタイルのホテルです。

客室 104 室とキッチンとランドリー設備を備えたスタジオアパートメント 16 室からなる、全 120 室の客室には、高品質なベッド、空気清浄機、55 インチのフラットスクリーンスマートテレビ、プレスリーダー、無料 Wi-Fi と最新設備を取り揃え、ゆっくりとおくつろぎ頂ける空間となっております。また、16 室のスタジオアパートメントには、冷蔵庫、電子レンジ、調理器具が揃ったキッチンを備えている他、洗濯機と乾燥機もご利用いただけます。1 階のカフェラウンジでは、地元の食材を使った朝食をお楽しみいただけます。さらに、館内にはコワーキングスペース、喫煙室、コインランドリーの他に、ハウスキーピング、リムジン、タクシー、空港バスの手配などシームレスなサービスを多言語で提供し、卓越したサービスで快適なご宿泊体験をご提供いたします。

■オークウッドについて

Mapletree Investments（メープルツリー・インベストメンツ）の完全子会社である Oakwood®（オークウッド）は、ホスピタリティ・マネジメントと開発の世界的リーダーです。短期から長期まで幅広くご滞在いただけるプライベートな空間とホテルサービスの快適さを兼ね備えた、受賞歴のあるプロパティをグローバルに運営しています。世界中に展開している全てのプロパティにおいて、オークウッドならではの体験をご用意し、ご滞在いただく度に、家族のような親しみやすさと安心感をお客様へ提供しています。オークウッドの詳細については、<http://www.oakwood.com> をご覧ください。

■ホテル写真



外観



アプローチ（夜景）

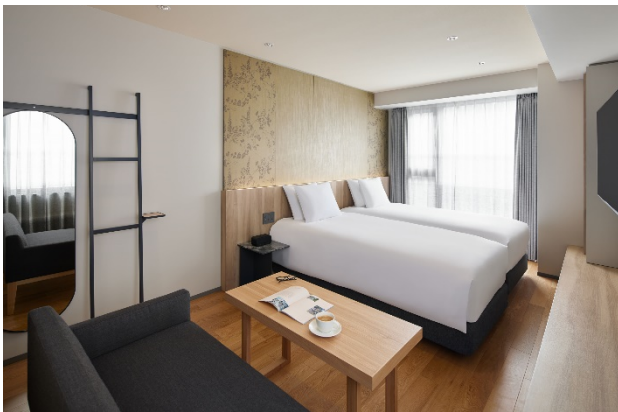
■ホテル写真



エントランスロビー



レストラン



客室：スタジオスーパー



客室：スタジオデラックス

■地図



サムティグループが参画するホテル ※2021年9月30日時点

＜稼働ホテル＞

名称	所在地	客室数	備考
センターホテル東京	東京都中央区	108室	当社保有
天橋立ホテル	京都府宮津市	86室	当社保有
エスペリアホテル長崎	長崎県長崎市	155室	2015年リブランドオープン
GOZAN	京都市東山区	21室	当社保有
エスペリアホテル博多	福岡市博多区	287室	当社開発
エスペリアイン日本橋箱崎	東京都中央区	114室	当社開発
エスペリアイン大阪本町	大阪市西区	125室	当社開発
エスペリアホテル京都	京都市下京区	165室	当社開発・保有
ネストホテル広島八丁堀	広島市中区	126室	当社保有
ネストホテル広島駅前	広島市南区	84室	当社保有
メルキュール京都ステーション	京都市下京区	225室	当社開発
イビスタイルズ名古屋	名古屋市中村区	284室	当社開発・保有
アゴーラ 京都烏丸	京都市下京区	140室	当社開発
アゴーラ 京都四条	京都市下京区	80室	当社開発
アロフト大阪堂島	大阪市北区	305室	当社保有
エスペリアホテル福岡中洲	福岡市博多区	87室	当社開発・保有
オークウッドホテル京都御池	京都市中京区	120室	当社開発・保有
合計		2,512室	

＜開発中・開業準備中ホテル＞

名称	所在地	客室数	備考
(仮称) ホテル高山 PJ	岐阜県高山市	161室 (予定)	2022年冬開業予定
(仮称) 羽田ホテル PJ	東京都大田区	362室 (予定)	2023年春開業予定
(仮称) シックスセンス京都	京都市東山区	81室 (予定)	2024年冬開業予定
(仮称) シャングリ・ラ京都二条城	京都市上京区	80~100室 (予定)	2025年春開業予定
合計		684~704室 (予定)	

会社概要

社 名：サムティ株式会社(英文名：Samty Co.,Ltd.)

代 表 者：代表取締役社長 小川 靖展

設 立：1982年(昭和57年)12月1日

本社所在地：〒532-0011 大阪市淀川区西中島四丁目3番24号

資 本 金：16,281百万円(2021年8月31日現在)

事 業 内 容：不動産事業、不動産賃貸事業、不動産企画・設計 他

U R L：<https://www.samty.co.jp/>

以 上

【本件に関するお問い合わせ先】

サムティ株式会社 経営企画部 IR室

TEL : 03-5224-3139 FAX : 03-5224-3621

Mail : samty-pr@samty.co.jp