

2021年10月4日

各位

愛知県江南市古知野朝日 250 番地
サン電子株式会社
代表取締役社長 内海 龍輔
(コード番号 6736)

無線 LAN と冗長化機能を搭載したデュアル SIM 対応ハイスピードモデル 「Rooster DRX5010」を発売

サン電子株式会社（愛知県名古屋市、代表取締役社長 内海龍輔 ジャスダック：6736 以下サン電子）は、国内3キャリアおよび各 MVNO 事業者に対応した LTE 通信モジュールを搭載し、デュアル SIM による冗長化機能 (WAN 側) および無線 LAN 機能を搭載したハイスピードモデル IoT/M2M ルータ「DRX5010」を 2021 年 11 月 17 日 (水) に発売をいたします。

品名：Rooster DRX5010
型番：11S-DRX5010
標準価格：オープンプライス
JAN コード：4907940130728
発売日：2021 年 11 月 17 日 (水)



<Rooster DRX5010 の主な特長>

■無線 LAN 機能を搭載

無線 LAN アクセスポイント機能 (親機) を搭載し、別途機器を追加することなくタブレットなどの無線 LAN 装置として接続できます。

■デュアル SIM 対応で冗長化運用可能

SIM スロットが 2 個備わっており、それぞれ異なるキャリアの SIM を挿入することで冗長化 (WAN 側) が実現します。これにより通信障害発生時に主回線から副回線に切り替えお客様の大切な通信を継続します。(自動切替機能は今後のファームウェアアップデートで実現)

■内蔵アンテナで簡単設置

モバイル網で WAN 側へ通信するためのアンテナが内蔵されており別途アンテナを購入する必要はなく設置が簡単にできます。また内蔵アンテナで通信が困難な場合、外部アンテナの接続が可能です。(例：金属製ボックスに DRX 本体を納める場合など)

■高スループットを実現

高速通信可能で大容量通信（高解像度のネットワークカメラなど）を行う現場に最適です。また VPN 通信時も高速となりリモートメンテナンス運用もスムーズに実現します。※自社 RX シリーズと比較

■各種 VPN 機能に対応

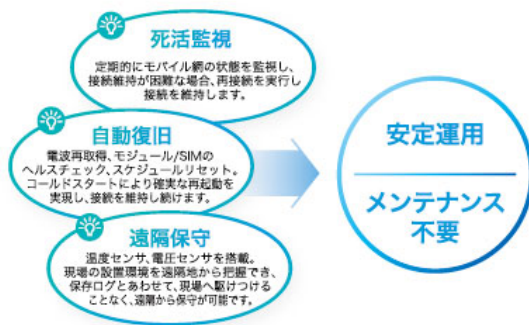
IPsecVPN、PPTP（サーバ機能）、L2TP/IPsec v2（サーバ機能）に対応しております。※L2TP/IPsec v3 対応予定有

■LTE マルチキャリア対応

NTT ドコモ、ソフトバンク、KDDI 及び各 MVNO に対応しており、キャリアに合わせて機器を選定する必要がなく、設置後のキャリア見直しも対応可能です。

■長期安定運用を実現

電波状態による通信エラーなどを防ぐため、定時リセット設定や死活監視など、自己復帰が可能な機能「ASC (Autonomous Stable Connection)」を搭載し、無人環境下でも安定運用が可能です。



■広い温度範囲

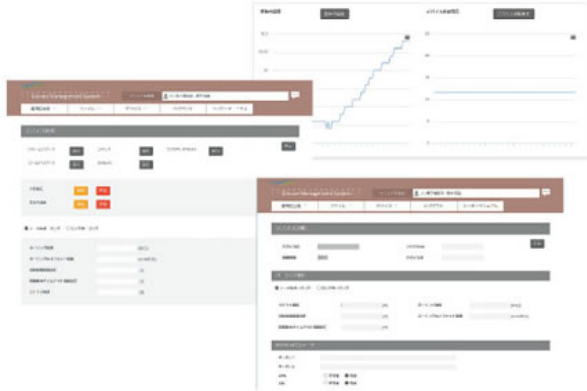
動作温度範囲を-20~65℃と厳しいIoT/M2Mの環境下でも安定運用が可能です。

■低消費電力

「おやすみモード」を搭載し、通信を行っていない待機時に消費電力を抑えることができます。

■IoT/M2M 遠隔管理サービス「SunDMS」搭載

Rooster シリーズの安心・安定運用をより高い次元で行うため、ファームウェアの更新やログ、温度電圧管理、死活監視などの遠隔集中管理機能を無償で提供します。



※仕様は予告なく変更される場合がございますので予めご了承ください。

※「Rooster」はサン電子株式会社の登録商標です。

※その他、記載されている社名、製品名等は、各社の商標または登録商標です。

【関連 URL】

本ニュースリリース URL

https://www.sun-denshi.co.jp/sc/press/newsrelease/211004_drx5010.html

DRX5010 製品 URL

https://www.sun-denshi.co.jp/sc/product_service/router/drx5010/

SunDMS サービス URL

https://www.sun-denshi.co.jp/sc/product_service/service/dms/

【報道関係各位お問い合わせ先】

サン電子株式会社 M2M 事業部

〒483-8555 愛知県江南市古知野町朝日 2 5 0

TEL : 0587-55-2118 FAX : 0587-55-0815

【製品・サービスに関するお問合せ先】

サン電子株式会社 M2M 事業部

〒101-0022 東京都千代田区練堀町 3 番地

富士ソフト秋葉原ビル 11 階

TEL : 03-3525-8165 FAX : 03-5289-7490

Mail:sales-suncomm@sun-denshi.co.jp

担当 : 営業部