

2021年10月14日

報道関係各位

株式会社阪急阪神百貨店  
エイチ・ツー・オー リテイリング株式会社

## 「阪急阪神百貨店のお歳暮2021」 インターネット受注 10月20日スタート

株式会社阪急阪神百貨店（大阪市北区）は10月20日（水）、2021年のお歳暮のインターネット受注を開始します。店頭ギフトセンターは、阪急うめだ本店、阪神梅田本店ともに10月27日（水）に開設予定です。

阪急からは、生産者と消費者を結ぶ「Hankyu PLATFARM MARKET」に関わる作り手の思いが詰まった商品を昨年に続きギフト化したほか、お中元で好評だった、阪急うめだ本店地下2階「コミュニアルフードマーケット」からのご提案がお歳暮にも登場します。阪神は、10月8日（金）に建て替え先行オープンした阪神梅田本店に連動し、お客様と百貨店の距離を縮めるべく積極的に情報発信を行う百貨店スタッフ・ナビゲーターたちのおススメや、新しく誕生した食の魅力を探求する催し場「食祭テラス」で開催のイベントに関連したギフト、9階に復活したレストラン街からのご提案など、独自の企画をご用意しております。

### ●インターネット受注期間

10月20日（水）～12月22日（水）

- ・ 阪急百貨店：「HANKYU E-STORES」 (<https://web.hh-online.jp/>)
- ・ 阪神百貨店：「阪神オンラインショッピング」 (<https://web.hh-online.jp/hanshin/>)

※インターネットからのご注文では、定番商品を掲載した赤いギフトカタログ、きいろのギフトカタログの商品が期間中商品代金10%OFF（清酒やワインなどは5%OFF）。さらに全国送料無料です。

### ●各店の店頭受注期間（新型コロナウイルス感染拡大防止のため、会期が変更になる場合がございます）

	開催期間		早期割引期間
阪急うめだ本店	10/27(水)～12/25(土)	60日間	10/27(水)～11/30(火)
千里阪急			
川西阪急			
宝塚阪急			
西宮阪急			
神戸阪急			
高槻阪急			
博多阪急 ※1	11/1(月)～12/20(月)	50日間	
都筑阪急 ※2	10/27(水)～12/25(土)	60日間	
大井食品館 ※2			
阪神梅田本店	10/27(水)～12/25(土)	60日間	10/27(水)～11/30(火)
あまがさき阪神	10/27(水)～12/22(水)	57日間	
阪神・にしのみや			
阪神・御影	11/10(水)～12/14(火)	35日間	11/10(水)～11/30(火)

※1:カード会員限定で開催期間中ずっと「赤いギフトカタログ」掲載商品が5%～15%OFF+全国送料無料。

※2:早期割引期間中、「赤いギフトカタログ」全国送料無料。

<お問い合わせ先>

エイチ・ツー・オー リテイリング株式会社 広報部 TEL:06-6367-3181

## ■今年のおススメ ※商品の価格はすべて税込み表示です

**阪急**

### 食の未来を考える作り手たちの思いやこだわりの物語が詰まったおいしいものを！

阪急うめだ本店地下2階食品売場で毎月開催する「Hankyu PLATFARM MARKET」では、「地域創生」「文化継承」「環境保全」の3つの理念を軸に、作り手の思いが詰まったおいしいものを紹介しています。昨年につき、その中からおいしさへの物語を感じる選りすぐりの美味をご提案します。



#### 青森産 青森シャモロック 水炊きセット (鍋用角切り(モモ・ムネ)、ゆず風味生 つみれ、ぼん酢、濃厚水炊きスープ)

7,560円 ※送料込み

【お届け地域限定】

青森県特産地鶏“青森シャモロック”を育てる「大鱈シャモロックファーム」。地鶏の特定 JAS 規格では1㎡当たり10羽以下の平飼いが定められているところ、5羽にとどめ伸び伸びと飼育しています。肉質が締まり、旨みの強いダシがよく出するため鍋料理に最適です。

また、お中元で好評だった、阪急うめだ本店地下2階の、サステナブルなおいしさとの出会いや食のアイデア、人と人の出会いが日々生まれる売り場「コミュニアルフードマーケット」からのギフトがお歳暮にも！



#### ピーナッツショップ「Doré」 Doré ベストセレクション (Doré サブレ、Doré フィナンシェ、ピーナッツペースト、 ピーナッツクリーム) 5,400円

伝統の天日干し乾燥にこだわる千葉県・八街市産の落花生を使用。香ばしさとコクのある落花生を未来へ伝えたい、地域を盛り上げたいと、高齢化している生産現場にも携わりながら奮闘している「ピーナッツショップ Doré」の人気アイテムを詰め合わせました。

**阪急**

### 大好評につきアイテム数増加！ケーキをギフトとして全国に送る「CAKE LINK」

阪急百貨店が昨年10月に始めた「CAKE LINK」は、デパ地下の人気ブランドのケーキを冷凍で全国にお届けするサービス。昨年のお歳暮からギフトカタログに登場し大好評でした。今年は11アイテム追加し16アイテムと、さらにバリエーション豊かになりました。



#### 「パティスリー モンシェール」マイ・リトル・プリンセス (2~3人用、直径13cm) 4,987円

※送料込み、販売予定数300個

プリンセスのモチーフがキュート。いちごのムース、洋梨、黄桃を生地でサンドし、ピンクに色づけした堂島ロールのクリームで飾りつけしました。

## 阪神

### 阪神のナビゲーターが、大切な人たちへおすすめめしたいおいしいギフト

ナビゲーターとは、日常の暮らしを豊かにするちょっとしたアイデアやヒントを店頭や SNS でお届けし、お客様とお取引先様をつなぐ架け橋となる百貨店スタッフ。阪神梅田本店が 2017 年から始めた取り組みで、当初は 4 名でしたが、今年 10 月の建て替え先行オープンの際に約 100 名に強化しました。ストアコンセプト「毎日が幸せになる百貨店」の実現にはこのナビゲーターの力が欠かせません。

今回は、食のナビゲーター 3 名が、実際に食して感動し、作り手やインポーターの情熱に共感したものをお歳暮ギフトにご用意しました。



「リカーワールド」  
ナビゲーター 山口

私自身が日本ワインに開眼するきっかけとなった、「フジマル醸造所」。ワイナリーにレストランを併設し、自社のワインと食事とのペアリングを大切にされています。自社畑のデラウェアを使って醸された白ワインと、チャーミングな香りとみずみずしい味わいの赤ワイン。一番好きな白と赤をセットにしました。



「フジマル醸造所」ワイン 2 本セット  
(キューベ パピュー 大阪 WHITE2019 年、farmer' MBA 武藤  
観光農園 2020 年 各 750ml) 6,710 円 <限定 30 本>

## 阪神

### 新しい食のエンターテインメントワールド「食祭テラス」からもお歳暮のご提案！

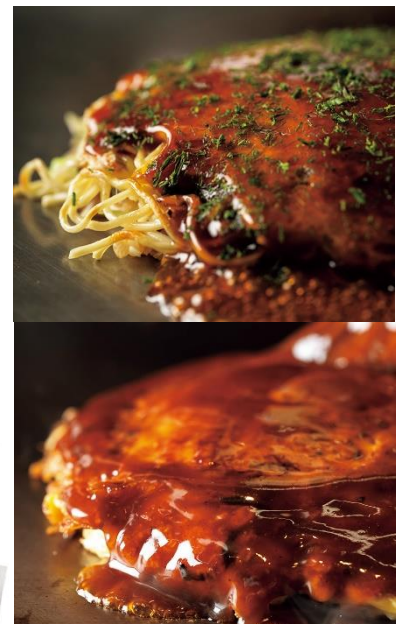
新しい阪神百貨店の象徴の一つである 1 階「食祭テラス」では、「食のスーパープレゼンター」を招いて食の魅力を引き下げるイベントを展開しています。そこで実際に行われた、あるいは開催予定のイベントと連動した商品をお歳暮ギフトとして提案する、イベントスペースと連動した初企画です。

10 月 20 日～25 日開催の「阪神のお好み焼きだよ広島 VS 大阪」は、「日本コナモン教会」会長をスーパープレゼンターに迎え、会場には広島や大阪など地域を代表する人気店のお好み焼きが揃います。



「日本コナモン協会」  
会長 熊谷真菜さん

“混ぜ焼き”の大阪、“重ね焼き”の広島は、歴史的にも日本を代表するお好み焼きのツートップ。今回この 2 大お好み焼きの人気店の味がギフトになるなんて、めちゃくちゃ楽しみです！



お好み焼き 広島&大阪 食べ比べセット  
8,901 円 ※送料込み【お届け地域限定】  
広島「みっちゃん総本店」と、大阪からは「味乃屋」に加え、人気店「やまもと」「千房」のお好み焼きもセットに。





## 阪神

### “食の阪神”が太鼓判！ 大阪の人気店が揃った阪神大食堂のショップからのギフト。

建て替え先行オープンで9階に復活したレストラン街には、今の大阪の食を牽引する人気店を集めたフードホールエリアと、世代を超えて愛される銘店が集まるレストランエリアが誕生しました。その中の7店が提案するお歳暮ギフトを特集しました。



とんぼ  
蜻蛉揚物店「北新地 again」  
串カツ9種(again 特製ふわドレ付)2人前  
6,480円 ※送料込み

素材の魅力を最大限に活かした串カツ。北新地 again 本店名物の「カレーライス串」や特製ドレッシング「ふわドレ」も。添付のカレーソースは「カレーライス串」専用。名物のごまの「ふわドレ」はお好みの野菜にディップしてお召し上がりください。

#### ○阪急阪神百貨店のギフトカタログ

阪急百貨店	赤いギフトカタログ	青いギフトカタログ	プレミアムフードギフト 32の美味しいもの物語
	 ・定番ギフトを約1,000点掲載。 ・送料：全国どこでも330円。 ・早期割引対象カタログ(掲載商品5%～15%OFF)。	 ・こだわりギフトを約500点掲載。 ・送料：660円～。 ※一部の商品は送料込み。	 ・稀少素材など特別に企画した数量限定ギフトを32点掲載。 ・送料：660円～。 ※一部の商品は送料込み。
阪神百貨店	きいろのギフトカタログ	みどりのギフトカタログ	
	 ・定番ギフトを約1,000点掲載。 ・送料：全国どこでも330円。 ・早期割引対象カタログ(掲載商品5%～15%OFF)。	 ・こだわりギフトを約400点掲載。 ・送料：660円～。 ※一部の商品は送料込み	

○インターネットからのご注文では、赤いギフトカタログ、きいろのギフトカタログの商品が期間中商品代金10%OFF(清酒やワインなどは5%OFF)。さらに全国送料無料です。

○阪急百貨店の「赤いギフトカタログ」、「青いギフトカタログ」掲載商品のご注文は、阪急オアシス・イズミヤでも承ります。(承り期間は10/27(水)～12/23(木))

<ご参考>

本年の売れ筋予測

○阪急うめだ本店

順位	カテゴリー別	順位	商品別	価格
1	洋菓子	1	アサヒ スーパードライ生缶ビール	5,500円
2	ビール	2	廣岡揮八郎のステーキハウス三田屋 ハムギフト	5,400円
3	ハム・ローストビーフ	3	アサヒ スーパードライ生缶ビール	3,300円
4	かずの子・鮭・明太子	4	アンリ・シャルパンティエ タルト・フリュイ・アソートS	3,240円
5	和菓子	5	シュガーバターの木 シュガーバターの木サンドコレクション39個入	3,240円
6	惣菜	6	ヨックモック クッキー アソート	3,240円
7	コーヒー・紅茶	7	サッポロエビス 生缶ビールセット	3,300円
8	清涼飲料	8	伊藤ハム ハム・ローストビーフ詰合せ	5,400円
9	フルーツ	9	ニッポンハム 国産プレミアム美ノ国ハム詰合せ	3,240円
10	のり	10	モンロワール リーフメモリーギフトボックス(パープル)	3,240円

○阪神梅田本店

順位	カテゴリー別	順位	商品別	価格
1	ビール	1	アサヒ スーパードライ生缶ビール	5,500円
2	洋菓子	2	アサヒ スーパードライ生缶ビール	3,300円
3	ハム	3	廣岡揮八郎のステーキハウス三田屋 ハムギフト	5,400円
4	和菓子	4	「ガトーフェスタ ハラダ」 グレー・デ・ロワ (中缶)	2,160円
5	かずの子・鮭・明太子・味噌漬	5	グルメカタログギフト 選べるグルメ便 ビーナス	※11,000円
6	コーヒー・紅茶	6	シュガーバターの木 シュガーバターの木サンドコレクション39個入	3,240円
7	惣菜	7	大阪・難波「551蓬萊」 冬の豚まんセット	5,861円
8	佃煮・塩昆布	8	フリーチョイスギフト 紅花	5,500円
9	フルーツ	9	タイガース 阪神タイガースビール	5,500円
10	のり	10	モンロワール リーフメモリーギフトボックス(パープル)	3,240円

※カタログギフトのシステム料として別途 1,100 円が必要です