

2021年10月21日

各位

京急本線「弘明寺」駅徒歩5分、70㎡超・南向き3LDK中心（※1）
「クリオ横濱弘明寺グレイステラス」10月22日（金）販売開始

当社は、横浜市南区にて開発を進めている新築分譲マンション「クリオ横濱弘明寺グレイステラス」の販売を10月22日（金）より開始いたします。

「クリオ横濱弘明寺グレイステラス」は京急本線「弘明寺」駅徒歩5分、ビッグターミナル「横浜」駅へ9分（※2）のダイレクトアクセスが叶う利便性の高い立地に誕生します。周辺には、桜の名所として知られる弘明寺公園や大岡川プロムナードなど、四季の移ろいを感じさせてくれる景色や散策を楽しめるスポットが身近にあります。また、横浜市営地下鉄ブルーラインと京急本線の「弘明寺」駅をつなぐように、グルメ、食料品、ファッションなど120を超える様々な店舗が軒を連ねる「弘明寺かんのん通り商店街」は、横浜市内最古の寺「弘明寺」に続く門前ストリートとして今も趣のある風景を残しながら、日々の暮らしに活気と賑わいを与えています。

本物件は総戸数80戸、敷地の三方が道路に面する開放的な敷地特性を活かし、南向き中心の配棟計画としています。住戸プランは、54.20㎡～108.22㎡（2LDK・3LDK）で、メゾネットタイプやルーフバルコニー付きなど、全25バリエーションをご用意し、多様なライフスタイルに対応する住まいを提案しています。



外観完成予想図（※3）

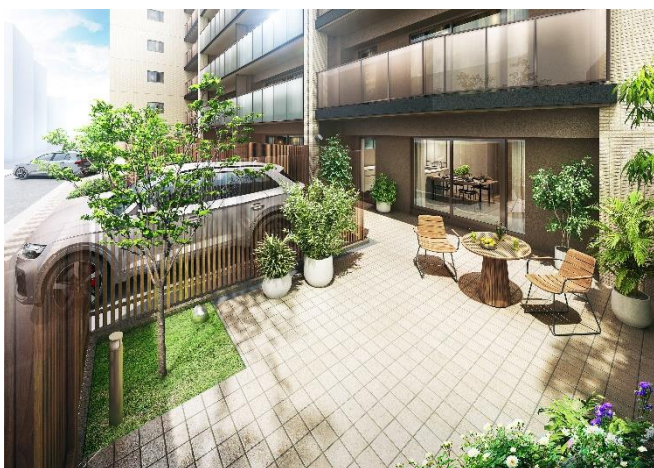


エントランスアプローチ完成予想図（※4）

◆「クリオ横濱弘明寺グレイステラス」の特徴

- ・京急本線「弘明寺」駅徒歩5分、横浜市営地下鉄ブルーライン「弘明寺」駅徒歩11分の2駅2路線利用可能
- ・「横浜」駅へ9分（※2）、「品川」駅へ25分（※5）、「東京」駅へ34分（※5）
- ・安全に配慮した歩車分離のアプローチ
- ・災害時に役立つ備品を収めることができる防災備蓄倉庫を1階に設置

- ・外構・共用部から住空間の細部に至るまで、経験とノウハウを基に創り上げたセキュリティシステム「SECULIO（セキュリオ）」を採用
- ・玄関前の来訪者をカラーモニターで確認できるカメラ付インターホン子機を標準装備
- ・玄関ドアと開口部（FIX窓を除く）に防犯センサーを設置
- ・メゾネットプランやテラス・専用使用駐車場付プランなど 54.20 m²～108.22 m²、2LDK～3LDK、全 25 プランバリエーション
- ・バルコニーに面するリビングと洋室の間仕切に、複数本引戸（一部除く）を採用し、空間をフレキシブルに活用
- ・全住戸にウォークインクローゼットまたはウォークスルークローゼットを設置し、各住戸にはプランに合わせて物入や片づけストレージ、リネン庫など用途に合わせて使用できる収納スペースを確保
- ・食器洗い乾燥機、ガス温水式床暖房を全戸標準装備
- ・インテリアを好みに合わせて自由に設定できるセレクトシステム「conomi（コノミ）」（※6）を採用
- ・布団やコート、スキー用品などの季節ものを預かる 3 年間無料の保管付きクリーニングサービス「Azuka1（アズカル）」を導入（※7）
- ・機器のトラブルから日々のお悩みまで 24 時間 365 日電話でサポートする「クリオ駆け付けコール」を導入
- ・従来のアフターサービスに加えて、鍵のお引き渡しから 15 年間（※8）、対象の住宅設備機器の不具合を何度でも無償で修理・交換ができる充実のアフターサービス「CLIO SUPPORT 15」を導入



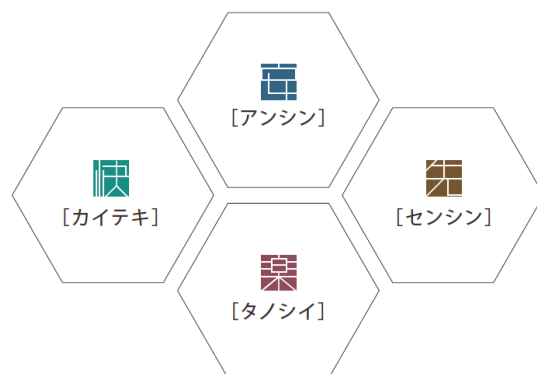
テラス&専用使用駐車場完成予想図（L2タイプ）（※9）



リビングダイニングキッチン・ホール完成予想図（Mタイプ）（※10）

■「atarashie—アタラシエ—」

atarashie
 —アタラシエ—
 [アタラシイ+イエ]



「atarashieーアタラシエー」は「快適」「安心」「先進」「楽しい」をキーワードに、共用部と専有部に先進機能の設備やシステムを導入し、社会の変容に対応した、新しい住まいをカタチにする明和地所のご提案です。「クリオ横濱弘明寺グレイステラス」では、家で過ごす時間がもっと快適に、そして何より安心して過ごせる空間となるような仕様・設備を採用しています。

これからの住まいづくりにおいても「住まいこち」と「住まいの安心・安全」を追求し、未来を見据えた上質な空間を提供していきます。

【共用部】

- ・「ダウンロードに時間がかかる」「家族でネットを同時に快適に使いたい」などに対応する最大 1Gbps 回線を採用 (※11)
- ・住戸数 79 戸の本物件には通常 200～300 戸のマンションに使用するネットワークを採用 (※12)
- ・エントランスホールに Wi-Fi を完備
- ・セコムの専用アプリ「Mansion Security」を採用。スマートフォンでインターホン呼出し対応、エントランス解錠や来客履歴閲覧が可能
- ・居住階への自動着床エレベーターを採用。建物内の動線は「非接触」仕様とし、エントランスの解錠からエレベーターの呼び出し、エレベーター内の操作をノンタッチキー（非接触キー）で対応 (※13)
- ・エレベーター内は抗菌仕様 (※14)
- ・荷物の非対面受取を実現する充実機能の宅配ボックスは宅急便の発送やクリーニングの受け取りができるメールボックス一体型宅配ボックス（AED 付）を採用

【専有部】

- ・玄関入ってすぐに洗面室・バスルーム（C・D タイプのみ）
- ・トイレは便座だけでなく、カバーやスイッチまで抗菌仕様 (※15) 手洗いカウンターを標準装備
- ・ベアスクロスやキッチン・洗面化粧台扉面材は標準で抗菌仕様 (※16)
- ・バルコニーに 3 口防水コンセントを設置し、リビングとつながる空間として活用可能
- ・キッチン・洗面・トイレ手洗いの水栓は、タッチレス水栓へ変更可（有償オプション対応）
- ・テレワークスペースの確保（有償オプション対応）



エントランスホール完成予想図 (※17)

◆当社建設担当 コメント

外観デザインは、創建 1284 年の寺院に護られた街をキーワードに、この地の安心感ややすらぎを表現するため、柔らかい素材感の外壁タイルを採用し、建物形状もシンプルなフレーム型で計画しました。共用部は、大岡川の水面に写る季節感をイメージして周囲が映り込む熱線反射ガラスを用いたバルコニー手摺を採用し、中庭には、四季の移ろいを感じる様々な樹木を配して、居心地の良さを演出しています。

住戸プランは 54.20 m²～108.22 m² (2LDK～3LDK) の 25 タイプで、多様なライフスタイルに対応できるよう専用使用駐車場・テラス付住戸やメゾネット住戸など特徴的な間取りをご用意しました。また、保管付きクリーニングサービス「AZUKAL」の採用や、来訪者の応対などがスマートフォンで操作可能な「マンションセキュリティ」を導入し、便利で快適な暮らしが叶う住まいを提案しています。

ここに住まう方々が永く癒される空間になるよう、心より願っています。

◆「クリオ横濱弘明寺グレイステラス」の物件概要

- 【所在地】 神奈川県横浜市南区永田南一丁目 1953 番 2 (地番)
- 【交通】 (1) 京急本線「弘明寺」駅徒歩 5 分
(2) 横浜市営地下鉄ブルーライン「弘明寺」駅徒歩 11 分
- 【用途地域・地区】 第一種住居地域、近隣商業地域、防火地域、準防火地域、第四種高度地区、第六種高度地区
- 【敷地面積】 2,397.06 m² (登記簿・実測)、2,346.84 m² (建築確認対象敷地面積)
- 【構造・規模】 鉄筋コンクリート造、地上 7 階建
- 【総戸数】 80 戸 (住戸 79 戸、管理事務室 1 戸)
- 【専有面積】 54.20 m²～108.22 m²
- 【間取り】 2LDK・3LDK
- 【竣工時期】 2023 年 3 月下旬 (予定)
- 【引渡し時期】 2023 年 3 月下旬 (予定)
- 【売主】 明和地所株式会社、三信住建株式会社
- 【販売代理】 明和地所株式会社
- 【設計会社】 株式会社エフティー建築設計事務所
- 【施工会社】 株式会社大勝

◆「クリオ横濱弘明寺グレイステラス」ホームページ

https://www.meiwajisyo.co.jp/cliio/881_Gumyoji/

◆インフォメーションセンター横浜南 案内図



◆現地案内図



※1：全販売戸数 79 戸中 46 戸

※2：京急本線（エアポート急行）利用。各路線で最短の所要時間を算出しています。記載の所要時間は、ジョルダンに基づいて作成しています。また日中平常時及び通勤時の最短所要時間を記載しています。また乗り換え、待ち時間は含みません。記載の情報は 2021 年 8 月現在のものです。

※3：掲載の外観完成予想図は設計段階の図面を基に書き起こしたもので、形状・色等は実際とは異なる場合があります。形状の細部、設備機器等は表現していません。表現されている植栽は設計段階のものであり、変更になる場合があります。また葉の色合いや枝ぶりや樹形は想定であり、竣工から生育期間を経た状態のものを描いています。また特定の季節状態を示すものではありません。敷地周辺の建物などについては線で表現するなど簡略化しています。

※4：掲載のエントランスアプローチ完成予想図は設計段階の図面を基に書き起こしたもので、形状・色等は実際とは異なる場合があります。形状の細部、設備機器等は表現していません。表現されている植栽は設計段階のものであり、変更になる場合があります。また葉の色合いや枝ぶりや樹形は想定であり、竣工から生育期間を経た状態のものを描いています。また特定の季節状態を示すものではありません。敷地期間周辺の建物などについては線で表現するなど簡略化しています。掲載の写真は 2021 年 7 月・9 月に撮影したものに一部 CG 処理したものです。

※5：京急本線（エアポート急行）利用、「横浜」駅で東海道本線に乗り換え。各路線で最短の所要時間を算出しています。記載の所要時間は、ジョルダンに基づいて作成しています。また日中平常時及び通勤時の最短所要時間を記載しています。また乗り換え、待ち時間は含みません。記載の情報は 2021 年 8 月現在のものです。

※6：セレクトシステム「conomi」には無償・有償があります。また、申し込み期限があります。

※7：クリーニング&専用クロークでの保管サービスで使える合計 6 万円相当の優待券 2 万ポイント分を提供。お預かり期間は最大 10 か月間となります。ポイントは優待券等の方法で提供し、3 年間の有効期間があります。

※8：サービス対象期間は鍵の引き渡しから 15 年間、当社アフターサービス期間を含みます。

※9：掲載のテラス&専用使用駐車場完成予想図（L2 タイプ）は設計段階の図面を基に書き起こしたもので、形状・色等は実際とは異なる場合があります。形状の細部、設備機器等は表現していません。表現されている植栽は設計段階のものであり、変更になる場合があります。また葉の色合いや枝ぶりや樹形は想定であり、竣工から生育期間を経た状態のものを描いています。また特定の季節状態を示すものではありません。敷地周辺の建物などについては線で表現するなど簡略化しています。

※10：掲載のリビングダイニングキッチン・ホール完成予想図（M タイプ）は、設計段階の図面を基に描き起こしたもので、形状・色等は実際とは異なる場合があります。また、家具・調度品・有償オプション等は販売価格に含まれません。

※11：当サービスはベストエフォートサービスとなっており、お客様のご利用環境やインターネットの混雑具合によって速度が左右されます。

※12：FNJ 調べ。

※13：エレベーターの呼び出しに関して、他の方のご利用によりお待ちいただく場合がございます。また呼び出しの際、一定時間経過後に他の方のご利用された場合は再度呼び出し操作が必要となります。（エントランス階はノンタッチキーをセンサーにかざすとエレベーターは自動的にエントランス階に向かい、乗り込むと自動的に居室階が登録されています。居室階は自宅インターホンから呼び出し、乗り込むと自動的にエントランス階が登録されています。またはエレベーター横のボタンを押し、呼び出します。乗り込んで行先階のボタンを押します。）混雑時の動作に関してはこの限りではありません。

※14：：抗ウイルス仕様ではありません（手摺など一部除く）。

※15：抗菌仕様は抗菌製品技術協議会の抗菌製品規格 SIAA に適合した製品で、ISO22196 法により評価された結果に基づき、抗菌製品技術協議会ガイドラインで品質管理・情報公開された製品に表示されるものです（便座部分、便器鉢内）。ノズル、便フタ、本体カバー、リモコンのスイッチシートにも同様に抗菌プラスチックを採用しています。抗ウイルス仕様ではありません。

※16：カラーセレクトで選択できる扉面材の一部は抗菌仕様ではありません。

※17：掲載のエントランスホール完成予想図は設計段階の図面を基に書き起こしたもので、形状・色等は実際とは異なる場合があります。形状の細部、設備機器等は表現していません。また、掲載の家具、調度品等は変更となる場合があります。表現されている植栽は設計段階のものであり、変更になる場合があります。また葉の色合いや枝ぶりや樹形は想定であり、竣工から生育期間を経た状態のものを描いています。また特定の季節状態を示すものではありません。

明和地所グループは住まいに関わる事業を通じて、社会や環境に貢献する企業として成長してまいります。



本リリースは現時点での情報を基に作成されており、変更になる場合があります。

【本件に関するお問い合わせ窓口】

明和地所株式会社 管理本部 社長室

電話 03-5489-2888/FAX 03-3780-3101