

関係各位

2021年11月12日

～日本初上陸！ウェルネスに特化した 自然派ラグジュアリーホテル～

**2024年春 開業予定****「シックスセンス 京都」着工のお知らせ**

サムティグループ（本社：大阪市淀川区、代表取締役社長：小川靖展）がウェルス・マネジメントグループ（本社：東京都港区赤坂、代表取締役社長：千野和俊）と共同出資、開発するホテルプロジェクト「シックスセンス 京都」は、京都市東山区馬町の地で、サステナビリティと自然環境・地域社会との共生を理念とするワールドワイドラグジュアリーホテルブランド「Six Senses」にて計画しており、この度2021年秋に着工いたしました。

完成すると、「Six Senses」ブランドとして日本初上陸のホテルとなり、ブランドが掲げる最先端のウェルネス&スパ、斬新なレストランコンセプトなど非日常的な体験を提供いたします。




建物外観 ◎完成イメージ：検討段階のものであり、今後変更となる可能性があります。

## 【日本初上陸「Six Senses」とは】

シックスセンスは、世界有数の絶好のロケーションに位置し、90年代前半の創業以来、自然派ラグジュアリーリゾートの先駆者として名を馳せてきました。サステナビリティへの積極的な取り組みと徹底した実践により、息をのむほど美しい絶景の大自然に囲まれた立地において、地域社会及び生態系と調和したホテル運営を実現しています。シックスセンスは、世界的なホテルチェーンの IHG Japan Management 合同会社（インターコンチネンタル・ホテルズ・グループ）が展開する高級ホテルブランドであり、ウェルネスとサステナビリティ（持続可能性）を重視する高品質な運営で、自然派高級リゾートとして世界の旅慣れたゲストに定評があります。

## ウェルネス&スパ

特にシックスセンスにおけるスパは、非日常感に溢れた先駆的なホリスティックウェルネス、リジュベネーション、ビューティートリートメントのサービスを完備し、ウェルネスのための階層的なアプローチを提供しています。科学と人間の感覚を組み合わせ、感性を大切にしたローテクな要素と、ハイテクな技術の両方を兼ね備えたセラピーで、ゲストの要望に応え、成長と再接続を促すパーソナルパスへとゲストを導きます。

	<p><b>シックスセンスピラミッドとは</b></p> <p>シンボルである6つのドット、シックスセンスピラミッドはそれぞれシックスセンスの創造するエクスペリエンスを表現しています。</p> <p>1段目の3つのドットはリゾート体験のベースなる視覚、聴覚、触感であり、2段目に表しているのはより素晴らしい味覚と香気を意味しております。頂点は、シックスセンスのユニークな非日常的感覚を表しています。</p>
---	---

## 【ホテルの立地】

シックスセンス 京都は、IHG Japan Management の日本国内におけるラグジュアリークラスの最高峰に位置づけられるホテルです。近年、国内外のホテルチェーンが注目し、多数進出する東山エリアに所在しており、周辺には妙法院や豊国神社、三十三間堂、京都国立博物館などがあり、観光の拠点として適しています。

## 【ウェルネスとサステナビリティを理念とする自然派ラグジュアリーホテル】

本計画のホテルの客室面積は 42 m<sup>2</sup>~231 m<sup>2</sup>で、ハイエンドなお客様のニーズに対応するための2つのレストラン、3つのバー、スパ、ジム、トリートメントルーム、プールや複数の庭を擁し、環境に考慮して自然との触れ合いを大切に、京都・東山の歴史や地域性を生かした独創的な体験をすることが出来るラグジュアリーリゾートに仕立てています。外観・空間デザインは、世界有数のラグジュアリーリゾートの実績を数多く持つデザイン事務所 BLINK Design Group が手掛けており、シックスセンスのブランドバリューと融合した素晴らしい空間を各所で体験できるよう計画しています。

【イメージパース】



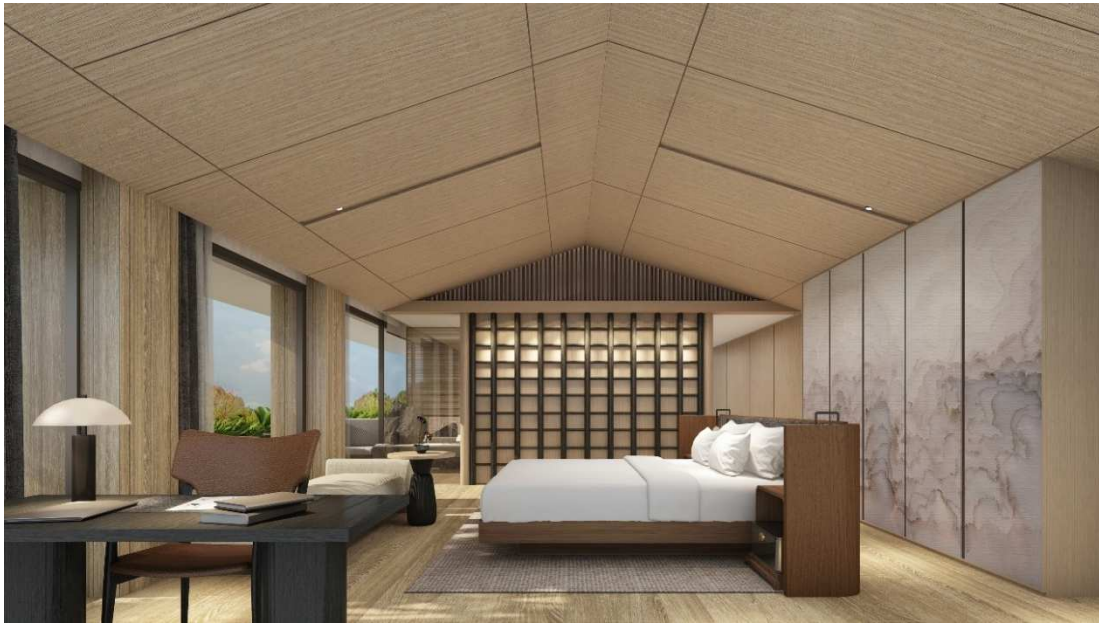
エントランスロビー ◎完成イメージ：検討段階のものであり、今後変更となる可能性があります。



バンケット・多目的スペース ◎完成イメージ：検討段階のものであり、今後変更となる可能性があります。



バー ◎完成イメージ：検討段階のものであり、今後変更となる可能性があります。



プレジデンシャルスイート

◎完成イメージ：検討段階のものであり、今後変更となる可能性があります。



プレジデンシャルスイート（リビングルーム）

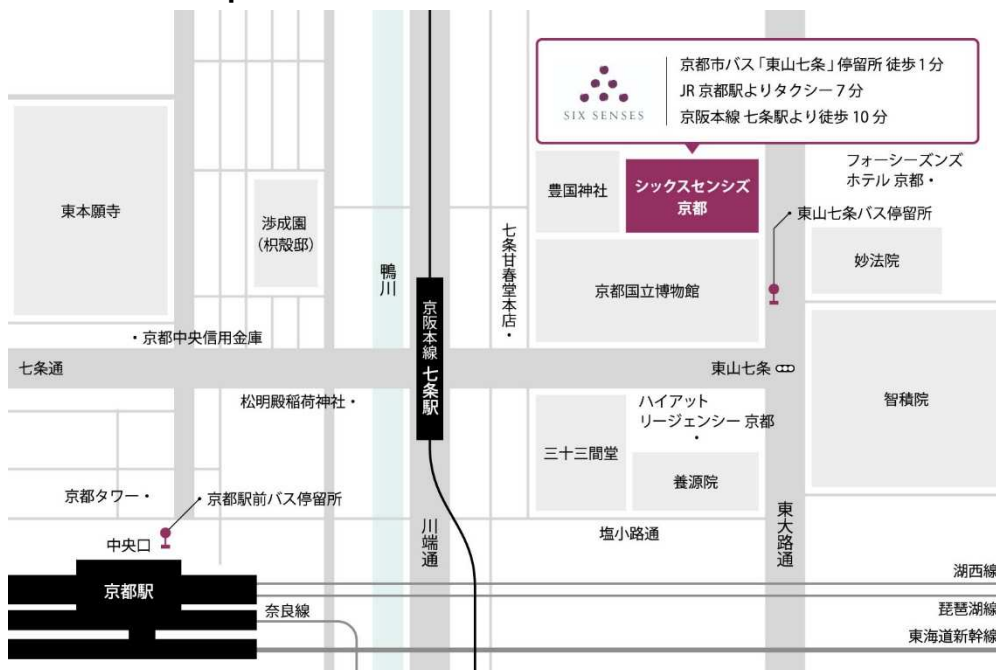
◎完成イメージ：検討段階のものであり、今後変更となる可能性があります。

## 1. プロジェクトの概要

ホテル名称	シックスセンス 京都
所在地	京都市東山区馬町通妙法院北門前妙法院側町 431
構造	鉄筋コンクリート造（一部鉄骨造）地上 4 階・地下 2 階
敷地面積	4,857.76 m <sup>2</sup>
客室数	81 室
設計・施工	清水建設株式会社
デザイナー・アキテクト インテリアデザイン	BLINK Design Group

開業予定	2024 年春予定
アクセス	京都市バス「東山七条」駅から徒歩 1 分 JR 他各線「京都」駅からタクシー約 7 分 京阪本線・七条駅より徒歩 10 分

## 2. 敷地周辺 Map



### 【IHG Japan Management/インターコンチネンタルホテルズグループについて】

インターコンチネンタルホテルズグループは、イギリスに本部を置く多国籍ホテルグループです。世界 100 カ国以上で、インターコンチネンタル、ホリデイ・イン、クラウンプラザなど複数のブランドで 5,900 軒以上のホテルを運営しています。

<https://www.ihg.com/>

## サムティグループが参画するホテル ※2021年11月12日時点

### <稼働ホテル>

名称	所在地	客室数	備考
センターホテル東京	東京都中央区	108室	当社保有
天橋立ホテル	京都府宮津市	86室	当社保有
エスペリアホテル長崎	長崎県長崎市	155室	2015年リブランドオープン
GOZAN	京都市東山区	21室	当社保有
エスペリアホテル博多	福岡市博多区	287室	当社開発
エスペリアイン日本橋箱崎	東京都中央区	114室	当社開発
エスペリアイン大阪本町	大阪市西区	125室	当社開発
エスペリアホテル京都	京都市下京区	165室	当社開発・保有
ネストホテル広島八丁堀	広島市中区	126室	当社保有
ネストホテル広島駅前	広島市南区	84室	当社保有
メルキュール京都ステーション	京都市下京区	225室	当社開発
イビススタイルズ名古屋	名古屋市中村区	284室	当社開発・保有
アゴーラ 京都烏丸	京都市下京区	140室	当社開発
アゴーラ 京都四条	京都市下京区	80室	当社開発
アロフト大阪堂島	大阪市北区	305室	当社保有
エスペリアホテル福岡中洲	福岡市博多区	87室	当社開発・保有
オークウッドホテル京都御池	京都市中京区	120室	当社開発・保有
合計		2,512室	

### <開発中ホテル>

名称	所在地	客室数	備考
(仮称) ホテル飛騨高山 PJ	岐阜県高山市	161室 (予定)	2022年冬開業予定
(仮称) 羽田ホテル PJ	東京都大田区	363室 (予定)	2023年秋開業予定
<b>シックスセンス 京都</b>	<b>京都市東山区</b>	<b>81室 (予定)</b>	<b>2024年春開業予定</b>
(仮称) シャングリ・ラ京都二条城	京都市上京区	80~100室 (予定)	2025年春開業予定
合計		685~705室 (予定)	

## 会社概要

社 名：サムティ株式会社(英文名：Samty Co.,Ltd.)

代 表 者：代表取締役社長 小川 靖展

設 立：1982年(昭和57年)12月1日

本社所在地：〒532-0004 大阪市淀川区西宮原一丁目8番39号

資 本 金：16,281百万円(2021年8月31日現在)

事 業 内 容：不動産事業、不動産賃貸事業、不動産企画・設計 他

U R L：<https://www.samty.co.jp/>

以 上

【本件に関するお問い合わせ先】

サムティ株式会社 経営企画部 IR 室

TEL : 03-5224-3139 FAX : 03-5224-3621

Mail : samty-pr@samty.co.jp