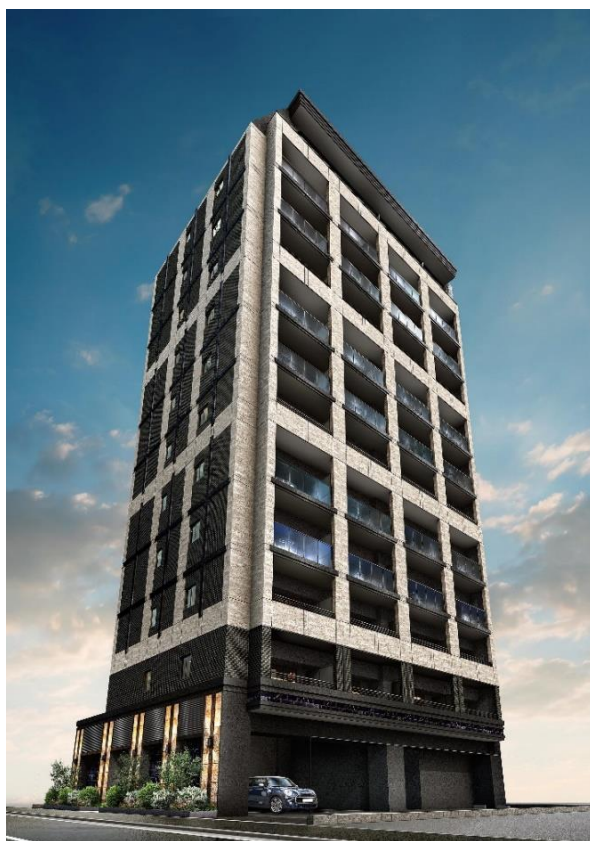


2021年11月29日
株式会社タカラレーベン

「ネベル仙台 Plaisir」販売開始のお知らせ ～NEBEL で自分を描く～

株式会社タカラレーベン（本社：東京都千代田区／代表取締役：島田和一）のグループ会社である株式会社タカラレーベン東北（本社：宮城県仙台市／代表取締役：原忠行）は、11月24日より宮城県仙台市において「ネベル仙台 Plaisir」の販売を開始いたしました。



■ 物件の特長

新築分譲マンション東北エリア供給戸数ランキング第1位*のタカラレーベングループが手掛けるコンパクトマンション。JR「仙台」駅徒歩7分の好立地に、全邸南向き・角住戸率51%超の都市型コンパクトマンションは、メニュープランやカラーセレクトにより自分だけの自慢の空間を創ることを可能としています。

※株式会社建設新聞社調べ

■ コンセプト

豊かな暮らしとは。NEBELで、あなたの今は進んでゆく。

時間、場所、仕事、趣味、友達。個性、こだわり、嗜好。自分を形成するあらゆるものを妥協しない。自分自身の未来は自分が描く。

さあ、設計図を組み立てよう。羅針盤は、此処にある。NEBEL COMPASS



ロケーション

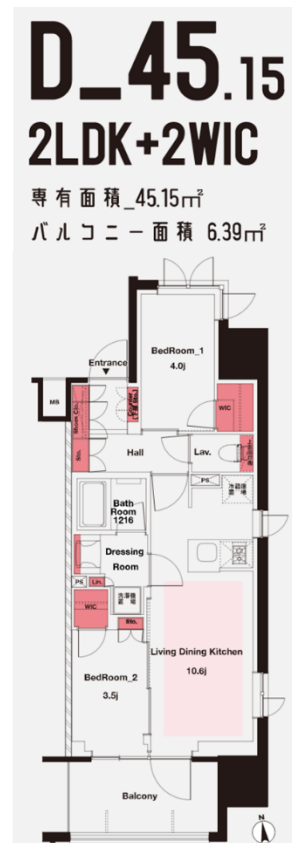
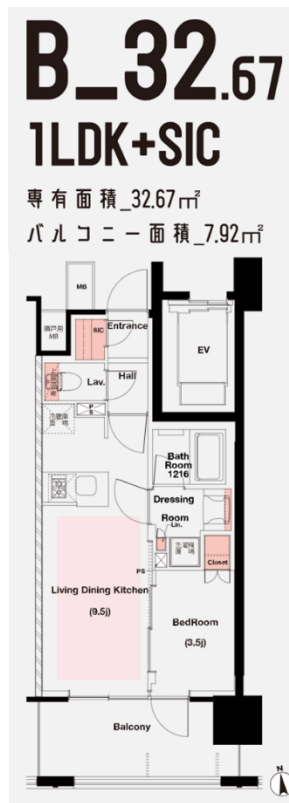
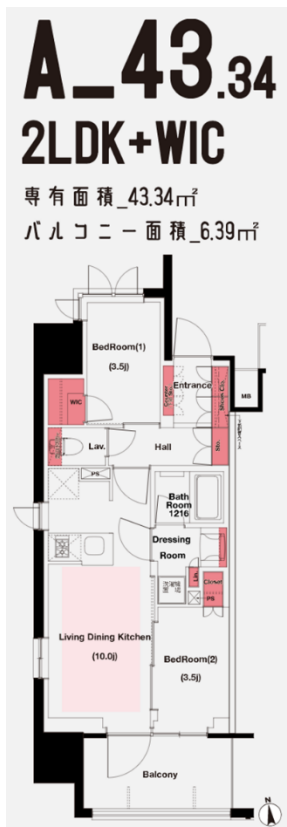
仙台駅東口徒歩7分から始まる今日がある。

街を思いのまま縦横無尽に愉しむ。現代のトレンドから老舗の奥ゆかしさまでをも堪能しながら、あらゆるものや情報が集積する駅前の煌めきに包まれて暮らす。仕事も遊びも、ここでは全てが自分のセンスで見え方が変わってくる。利便をまとい、感覚を研ぎ澄ましながら、今日の自分は昨日よりも輝きを増す。



プラン

住まいへの様々な想いに応える、収納力にも配慮したプランをご用意しました。



■ デザイン

自分の城に建築美学をまとう。

自分に向き合い、自分に還る住まい。それは、まさに自分だけのお城。だからこそ、その建築意匠において、わたしたちはコンパクトマンションというカテゴリでありながらもファミリータイプや大型分譲マンションと同等の品格を追求しました。街のシンボルとも成り得る外観デザインには重厚感のある素材を詠え、住まう人の誇りをも醸成することでしょう。ゆったりと構えたエントランスには四季の美を楽しむことが出来る植栽計画も施しています。あなたの今が、彩りをもって輝きを放ちますように。



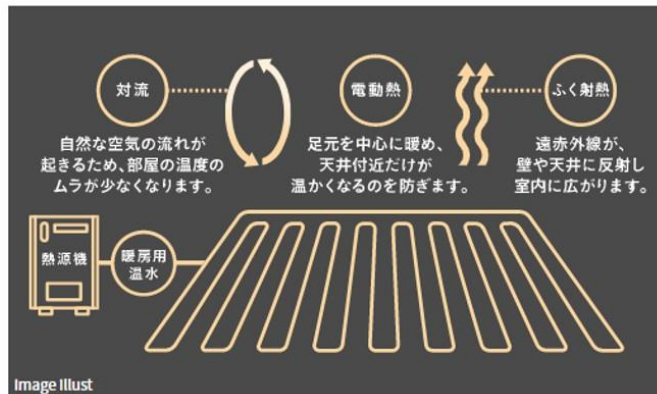
■ クオリティ

床暖房

熱源機と加熱した暖房用の温水を、暖房用のポンプで部屋に設置した床暖房に循環させ、その熱を利用して空間を暖めます。※リビング・ダイニングのみ



image photo



ペット飼育可

大切な家族の一員のペットと一緒に暮らせます。

※ペットの種類・大きさ・頭数には制限がございます。



image photo

浴室テレビ

浴槽に浸かりながら楽しめる12インチの浴室テレビを標準装備。テレビのリモコンで、マイクロバブルの運転操作も可能です。

※BS・CS放送の視聴は物件により異なります。詳しくは係員にお尋ねください。※一部有料チャンネルは個別契約が必要となります。



image photo

食器洗い乾燥機

忙しい毎日の家事をサポートするビルトイン食器洗い乾燥機を標準装備。ビルトインなので邪魔にならず時間や水を節約できるうれしい設備です。

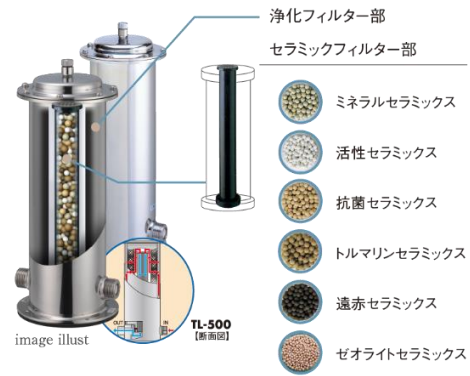


image photo

※Eタイプのみ

■タカラレーベングループのオリジナルシステム〈ルイックプロジェクト〉

水。生命を維持するために欠かせない要素であり、様々な活動を営むために必要となるものでもあります。毎日の生活の中でもあらゆるシーンで使われ、暮らしの基盤と呼べるほど大切な存在です。タカラレーベンは、この「水」を変えることで暮らしを大きく変えることができる、と考えました。そして生まれたのが、タカラレーベンオリジナルウォーターシステム〈ルイックプロジェクト〉です。住まいの中で使われる「水」にこだわることで、快適に過ごせる理想的な暮らしを追求してきました。



■タカラレーベングループの新型コロナウイルス感染防止策について

タカラレーベングループでは、新型コロナウイルスの感染拡大防止の観点から、お客様、スタッフ、関係先等の皆様の安全・安心を第一に考え、政府指導に基づいた対応を実施しております。

<https://www.leben-style.jp/lp-corona/nbl-sendaihigashi2.html>

■ 物件概要

名 称 : ネベル仙台 Plaisir
所 在 地 : 宮城県仙台市宮城野区小田原山本丁 100-21 (地番)
構造・規模 : 鉄筋コンクリート造地上 12 階建
総 戸 数 : 43 戸 (他、管理事務室 1 戸)
間 取 り : 1LDK・2LDK
住戸専有面積 : 32.67 m²~51.61 m²
駐 車 場 : 8 台 (平置 4 台、機械式 3 台、来客用平置駐車場 1 台)
駐 輪 場 : 68 台 (2 段ラック式)
バイク置場 : 4 台
U R L : <https://www.leben-style.jp/search/nbl-sendaihigashi2/>

■ 会社概要 (タカラレーベン)

商 号 : 株式会社タカラレーベン
代 表 者 : 代表取締役 島田 和一
所 在 地 : 〒100-0005 東京都千代田区丸の内 1-8-2 鉄鋼ビルディング 16F
設 立 : 1972 年 9 月
事 業 内 容 : 自社ブランドマンション「レーベン」・「ネベル」シリーズ及び、
一戸建新築分譲住宅の企画・開発・並びに販売、
発電事業、ホテル事業、建替・再開発事業、海外での不動産販売事業 他
資 本 金 : 4,819 百万円
U R L : <https://www.leben.co.jp/>

■ 会社概要（タカラレーベン東北）

商 号 : 株式会社タカラレーベン東北
代 表 者 : 代表取締役 原 忠行
所 在 地 : 〒980-0021 宮城県仙台市青葉区中央 2-2-10 仙都会館ビル 5F
設 立 : 1979年4月
事 業 内 容 : 東北地方における自社ブランドマンション「レーベン」・「ネベル」シリーズ及び、
一戸建新築分譲住宅の企画・開発・並びに販売
資 本 金 : 8,000万円
U R L : <https://leben-t.co.jp/>

【モデルルームに関するお問い合わせ先】

株式会社タカラレーベン東北
営業本部 第二営業部 営業4課
担当：松下
Tel：0120-305-604

【本プレスリリースに関するお問い合わせ先】

株式会社タカラレーベン
経営企画部 広報課
担当：金野尾・宮島
Tel：03-6551-2130