

報道関係各位

2021年12月3日

株式会社大和証券グループ本社
株式会社 CONNECT

「ひな株 USA」 サービス開始 ～CONNECT で日中に米国株取引が可能に～

株式会社 CONNECT（本社：東京都中央区、代表取締役：大槻 竜児、以下「CONNECT」）は、2021年12月8日（水）より、日本時間の日中に米国株の取引ができるよう、外国株式等の国内店頭取引のサービス「ひな株 USA」の取扱いを開始いたします。

＜提供を開始するサービス＞

「ひな株 USA」について

CONNECT では 2021 年 12 月 8 日（水）より、外国株式等の国内店頭取引のサービス「ひな株 USA」の取扱いを開始いたします。

米国の証券取引所へ注文を取り次ぐ委託取引とは異なり、CONNECT が直接の相手方となって売買を成立させる相対取引（国内店頭取引）で、日本時間の 9 時～17 時に米国株のお取引が可能です。また、注文受付後リアルタイムに約定します。

銘柄は、日本でも有名な企業を中心とした 50 銘柄※を厳選しているため、初めて米国株のお取引をする方でも迷わずに、そして気軽に投資を始められます。

※うち、10 銘柄は ETF

＜サービス概要＞

サービス開始日	2021年12月8日（水）
約定金額	<p>取引価格×約定数量×約定為替（円未満切捨て）</p> <p>＜取引価格＞ 米国各証券取引所（NYSE、NASDAQ）における終値、またはアフターマーケットでの市場価格をもとに「基準価格」を決定し、この基準価格に対して「スプレッド [通常 0.7%（最大で 1.5%）]」を加減算して当日の取引価格※¹を決定</p> <p>＜約定為替＞ 取引開始前までの為替動向をもとに「基準為替」を決定し、この基準為替に対して「スプレッド [通常 30 銭（最大で 50 銭）]」を加減算して当日の約定為替を決定※²</p>

手数料	取引手数料無料（取引価格および約定為替に含まれるスプレッド以外はかかりません）
取扱銘柄数	米国株（個別株・ETF）のうち、CONNECT が選定した 50 銘柄 ^{※3} （うち、ETF は 10 銘柄）
取引単位	1 株（口）
取引日	米国休業日を除く日本の営業日 ^{※4}
取引時間	9 時～17 時（日本時間）
取引口座	特定口座、NISA 口座

- ※1 取引価格は原則、1 日の取引時間中同一価格ですが、当該価格での取引が困難と当社で判断した場合は、価格の変更を行う場合もあります。
- ※2 約定為替は原則、1 日の取引時間中同一レートですが、当該レートでの取引が困難と当社で判断した場合は、為替レートの変更を行う場合もあります。
- ※3 2021 年 12 月 3 日（金）現在
- ※4 市場の状況や個別銘柄の要因により、終日または一定時間、一部の銘柄でお取引を停止する場合があります。また取引銘柄において現金配当以外のコーポレートアクションが発生する場合、その効力発生日前後においては対象銘柄の取引を停止する場合があります。

<ひな株 USA の 5 つのポイント>

◇ 朝に決まった値段が 1 日中続く*

米国の取引終了後の価格や為替で値段がきまり、原則、1 日の取引時間中同一価格のため、ニュースなどを見ながら、将来値上がりしそうな銘柄への投資を落ち着いて検討できます。

※取引時間内に売買が終了する場合があります。



◇ 時差も気にならない

ひな株 USA の取引時間は日本時間の 9 時～17 時なので、通常の米国株の取引時間（日本時間の深夜）まで起きている必要はありません。



◇ 日本円で売買完結*

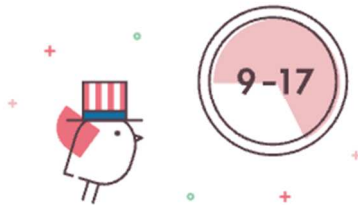
口座にある資金を外貨にする必要がないので、資金不足時でも入金して即取引可能。

※当社所定の為替スプレッドがかかります。



◇ 注文したら即約定

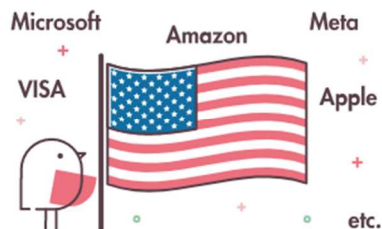
お客さまと CONNECT の間の取引になるので、ひな株 USA の取引時間内（9 時～17 時）ですぐ約定。



◇ 知っている銘柄が勢ぞろい

日本でも有名な企業を中心とした 50 銘柄*を厳選。迷わず選べる！有名企業の株主になれる！

※うち、10 銘柄は ETF





<取扱予定銘柄一覧>

ティッカー	銘柄名	ティッカー	銘柄名
AAPL	アップル	PEP	ペプシコ
ABNB	エアビーアンドビー	PG	P&G(プロクター&ギャンブル)
AMAT	アプライド マテリアルズ	PYPL	ペイパル ホールディングス
AMZN	アマゾン ドット コム	SBUX	スターバックス
CHWY	チューイ	SHOP	ショッピファイ
COST	コストコ ホールセール	SQ	スクエア
CRM	セールスフォース ドットコム	T	AT&T
DIS	ウォルト ディズニー	TSLA	テスラ
DOCU	ドキュサイン	UPS	ユナイテッド パーセル サービス
ETSY	エツィ	V	VISA
FB	メタ プラットフォームズ (Facebook)	WMT	ウォルマート
FTNT	フォーティネット	XOM	エクソン モービル
GM	ゼネラル モーターズ	YUM	ヤム ブランズ
GOOGL	アルファベット (Google)	Z	ジロー グループ
HD	ホーム デポ	ZM	ズーム ビデオ コミュニケーションズ
JNJ	ジョンソン エンド ジョンソン	QQQ	インベスコ QQQ
JPM	JP モルガン チェース	QYLD	GX NASDAQ100 カバード コール
KO	コカ コーラ	SPXL	Direxion S&P500 ブル 3 倍
LULU	ルルレモン アスレティカ	SPXS	Direxion S&P500 ベア 3 倍
MMM	スリーエム	SPYD	SPDR S&P500 高配当株式
MRNA	モデルナ	VIG	バンガード 米国増配株式
MSFT	マイクロソフト	V00	バンガード S&P500
NFLX	ネットフリックス	VT	バンガード 全世界株式
NKE	ナイキ	VTI	バンガード 全米株式
NVDA	エヌビディア	VUG	バンガード 米国グロース

その他、詳細な情報は CONNECT ウェブサイトからご確認ください。

URL : <https://www.connect-sec.co.jp/>

■ CONNECT の概要

1. 商号：株式会社 CONNECT
2. 本店所在地：東京都中央区京橋 1 丁目 2 - 1
3. 代表者：大槻 竜児
4. 資本金：83 億円（資本準備金を含む）
5. 主な業務内容：有価証券等の売買、有価証券等の取引の委託の取次、
有価証券等管理業務等の金融商品取引業務及びそれに付随する事業
(登録番号・加入協会等)
 - 第一種金融商品取引業：関東財務局長（金商）第 3186 号（2020 年 4 月 22 日付）
加入協会：日本証券業協会（2020 年 5 月 25 日付）
 - 銀行代理業：関東財務局長（銀代）第 378 号（2020 年 4 月 14 日付）
所属銀行：株式会社大和ネクスト銀行

■ お取引にあたっての手数料等およびリスクについて

ひな株 USA（外国株式等の店頭取引）

お取引にあたっての手数料等

ひな株 USA のお取引にあたっては、対価（購入対価・売却対価）のみを受払いいただき、手数料はいただきません。

なお、購入対価は、直近の米国各証券取引所（NYSE、NASDAQ）における終値またはアフターマーケットでの市場価格をもとに当社が決定する基準価格に一定のスプレッド（差額）を上乗せした価格、売却対価は基準価格から一定のスプレッド（差額）を差し引いた価格になります。

また実際には円貨で受払いいただくため、購入対価は購入用の約定為替を乗じた価格、売却対価は売却用の約定為替を乗じた価格になります。

当社のスプレッド

基準価格に通常 0.7%（最大で 1.5%）を乗じた価格になります。

また約定為替にもスプレッドがあり、基準為替に通常 30 銭（最大で 50 銭）を加減算した為替レートになります。

お取引にあたってのリスク

ひな株 USA の価格は株価の変動等により損失が生じるおそれがあります。

ひな株 USA の円換算した価格は、米ドルの円に対する為替水準により上下いたしますので、これにより損失が生じるおそれがあります。

市場の状況や個別銘柄の要因により、終日または一定時間の間、一部の銘柄でお取引を停止する場合があります。

お取引にあたっての留意事項

詳しくは、上場有価証券等書面、契約締結前交付書面、ひな株 USA 利用・取引ルール等をよくお読みいただき、取引内容や仕組み、リスク等を十分にご理解のうえ、ご自身の判断と責任によりお取引ください。

NISA、つみたて NISA に関する留意事項

NISA、つみたて NISA 共通

- 日本にお住まいの 20 歳以上の方（NISA、つみたて NISA をご利用になる年の 1 月 1 日現在で 20 歳以上の方）が対象です。
- NISA とつみたて NISA は選択制であることから、同一年に両方の適用を受けることはできません。NISA とつみたて NISA の変更は、原則として暦年単位となります。
- NISA 口座、つみたて NISA 口座は、すべての金融機関を通じて、同一年において 1 人 1 口座に限り開設することができます。



- その年の非課税投資枠の未使用分を、翌年以降に繰り越すことはできません。
- NISA口座、つみたてNISA口座の損益は税務上ないものとされ、他の口座で保有する上場株式等の配当金、売買損益等と損益通算することができません。
- 国内上場株式の配当金、ETF・REIT等の分配金は、証券会社で受け取る場合（株式数比例配分方式を選択されている場合）のみ非課税となります。
- 投資信託の分配金のうち、元本払戻金（特別分配金）は非課税であるため、NISAおよびつみたてNISAの非課税メリットを享受できません。
- NISA口座・つみたてNISA口座以外の口座で保有されている上場株式等をNISA口座に移管することはできません。
- NISA口座・つみたてNISAで保有されている上場株式等を、他の金融機関のNISA口座に移管することはできません。
- 国外への出国等で非居住者となる場合には、利用継続はできません。

NISAに関する留意事項

- NISAで購入できる金額（非課税投資枠）は年間120万円までです。非課税投資枠は途中売却が可能です。売却部分の枠の再利用はできません。

つみたてNISAに関する留意事項

- つみたてNISAで購入できる金額（非課税投資枠）は年間40万円までです。非課税投資枠は途中売却が可能です。売却部分の枠の再利用はできません。
- つみたてNISAをご利用いただくにあたり、定期的、継続的に積立投資を行なう積立契約をお申込みいただく必要があります。
- 20年の非課税期間経過後、翌年の非課税投資枠に保有商品を移管（ロールオーバー）することはできません。
- つみたてNISAにかかる積立契約により買い付けいただいた投資信託の運用管理費用（信託報酬）等の内容については、原則年1回お客さまへ通知いたします。
- つみたてNISAに累積投資勘定を設けた日から10年経過した日、および同日の翌日以後5年を経過した日（以下基準経過日）ごとに、つみたてNISAを開設いただいたお客さまのお名前・ご住所について確認させていただきます。なお、基準経過日から1年以内に確認ができない場合、つみたてNISAへの上場株式等の受入が出来なくなります。

以上