



2021年12月7日

各位

会社名 シュッピン株式会社  
 代表者名 代表取締役社長CEO 小野 尚彦  
 (コード番号：3179 東証第一部)  
 問合せ先 執行役員CFO 林 浩史  
 (TEL. 03-3342-2944)

2021年11月度月次情報のお知らせ

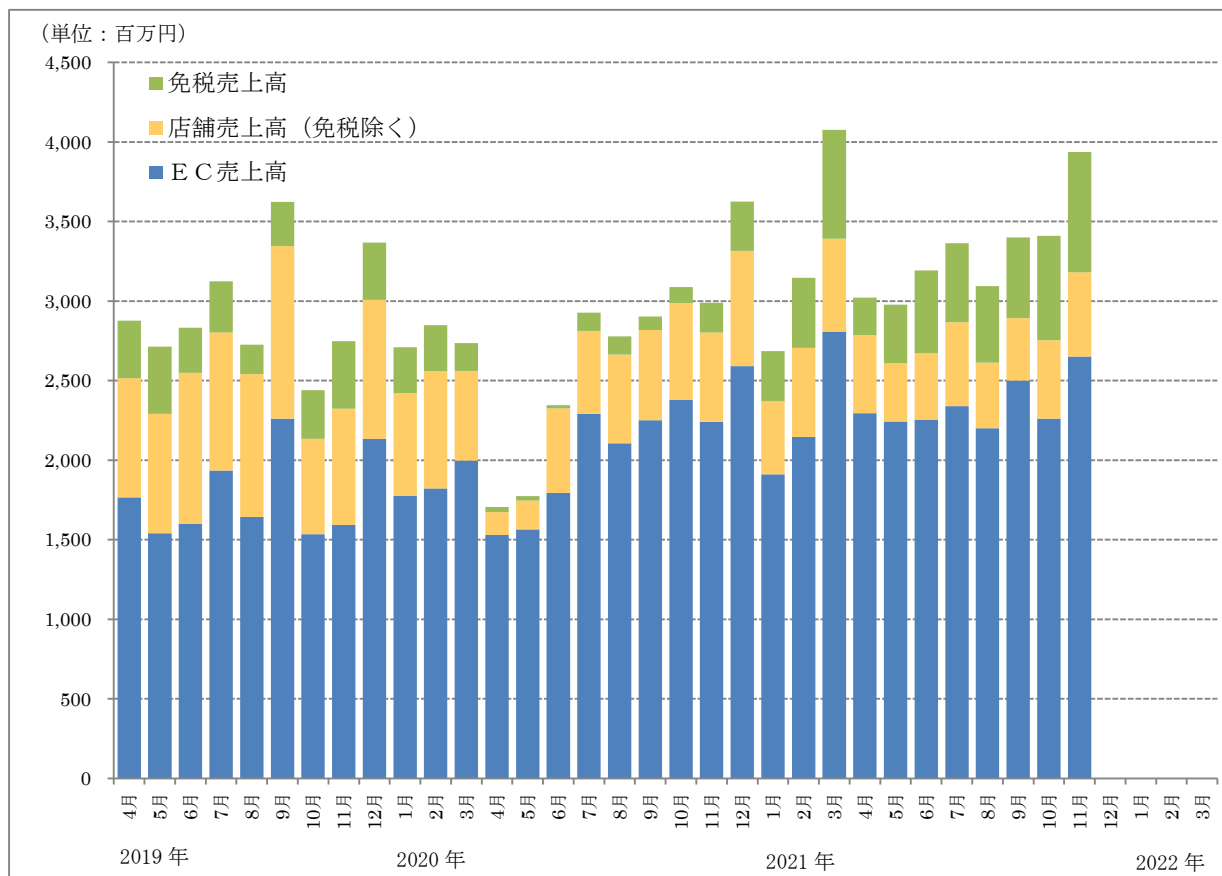
2021年11月度の月次情報について、下記のとおりお知らせいたします。

記

|         | 2021年11月 | 前年同月比 (前月比) (注) 1 |
|---------|----------|-------------------|
| 売上高     | 3,939百万円 | 131.7%            |
| うちEC売上高 | 2,651百万円 | 118.3%            |
| Web会員数  | 548,875人 | +4,204人           |

(11月度売上状況)

全事業において好調に推移し、EC、店舗、免税ともに今年度最高売上高を更新しました。  
 また、Web会員数も堅調に推移しております。



月次・対前年同月（前月）比推移

|                   | 売上高      |        | うちEC売上高  |        | Web会員数   |         |
|-------------------|----------|--------|----------|--------|----------|---------|
|                   |          |        |          |        |          |         |
| <b>【2021年3月期】</b> |          |        |          |        |          |         |
| 2020年4月           | 1,707百万円 | 59.3%  | 1,531百万円 | 86.6%  | 460,024人 | +3,465人 |
| 5月                | 1,776百万円 | 65.4%  | 1,565百万円 | 101.6% | 463,997人 | +3,973人 |
| 6月                | 2,346百万円 | 82.8%  | 1,795百万円 | 112.1% | 468,504人 | +4,507人 |
| 7月                | 2,928百万円 | 93.7%  | 2,291百万円 | 118.4% | 473,775人 | +5,271人 |
| 8月                | 2,780百万円 | 101.9% | 2,106百万円 | 128.1% | 478,950人 | +5,175人 |
| 9月                | 2,905百万円 | 80.2%  | 2,251百万円 | 99.6%  | 484,121人 | +5,171人 |
| 10月               | 3,089百万円 | 126.6% | 2,380百万円 | 155.1% | 489,304人 | +5,183人 |
| 11月               | 2,990百万円 | 108.7% | 2,241百万円 | 140.6% | 494,585人 | +5,281人 |
| 12月               | 3,628百万円 | 107.7% | 2,591百万円 | 121.4% | 500,261人 | +5,676人 |
| 2021年1月           | 2,688百万円 | 99.2%  | 1,911百万円 | 107.5% | 504,527人 | +4,266人 |
| 2月                | 3,149百万円 | 110.5% | 2,147百万円 | 117.8% | 509,121人 | +4,594人 |
| 3月                | 4,078百万円 | 149.0% | 2,809百万円 | 140.6% | 514,460人 | +5,339人 |
| <b>【2022年3月期】</b> |          |        |          |        |          |         |
| 2021年4月           | 3,008百万円 | 176.2% | 2,280百万円 | 148.9% | 518,779人 | +4,319人 |
| 5月                | 2,977百万円 | 167.6% | 2,243百万円 | 143.3% | 523,153人 | +4,374人 |
| 6月                | 3,195百万円 | 136.2% | 2,256百万円 | 125.7% | 527,332人 | +4,179人 |
| 7月                | 3,364百万円 | 114.9% | 2,340百万円 | 102.1% | 532,005人 | +4,673人 |
| 8月                | 3,096百万円 | 111.3% | 2,201百万円 | 104.5% | 536,034人 | +4,029人 |
| 9月                | 3,401百万円 | 117.1% | 2,501百万円 | 111.1% | 540,394人 | +4,360人 |
| 10月               | 3,411百万円 | 110.4% | 2,262百万円 | 95.1%  | 544,671人 | +4,277人 |
| 11月               | 3,939百万円 | 131.7% | 2,651百万円 | 118.3% | 548,875人 | +4,204人 |
| 12月               |          |        |          |        |          |         |
| 2022年1月           |          |        |          |        |          |         |
| 2月                |          |        |          |        |          |         |
| 3月                |          |        |          |        |          |         |

- (注) 1. 売上高、EC売上高は前年同月比、Web会員数は前月比になります。
2. 売上高のお知らせとして公表する各数値は、速報値であり、次回以降の更新時に修正の可能性がります。また、当該資料につきましては、監査法人による監査は受けておりません。
3. 四半期ごとの決算調整により、月次情報の売上高累計が決算数値と同値にはなりません。
4. 月次情報のお知らせ、土・日・祝日を除いた翌月5営業日を目途に開示します。  
 なお、開示時期については都合により予告変更する場合がありますので、ご了承ください。

以上