

2021年12月10日

K u d a n株式会社

## ジャーマン・アクセラレーター、 Artisense のシンガポールへの事業進出を支援

様々な場面で使用可能な SLAM 技術のリーディングプロバイダである K u d a n 株式会社（本社：東京都渋谷区、代表取締役 CEO：項 大雨、以下 Kudan）は、グループ会社である Artisense GmbH（以下 Artisense）が [German Accelerator](#)（以下 ジャーマン・アクセラレーター）とのコラボレーションを通じて、世界最大のロボット市場であるアジア太平洋地域、特にシンガポールを中心として、グループ全体の SLAM 製品の導入拡大を図るための重要なマイルストーンを達成したことをお知らせいたします。



ジャーマン・アクセラレーターは、成長性の高いドイツのスタートアップ企業がグローバルに事業拡大することを支援しており、米国やアジアにおける世界有数のイノベーションハブへのアクセスのほか、最先端技術への理解と新たな発見をスピーディーに追求できる機会を与えています。

なお、当組織は、ジャーマン・エンタープレナーシップ（German Entrepreneurship GmbH）が運営し、ドイツ連邦経済・エネルギー省（BMWi）が資金援助しています。

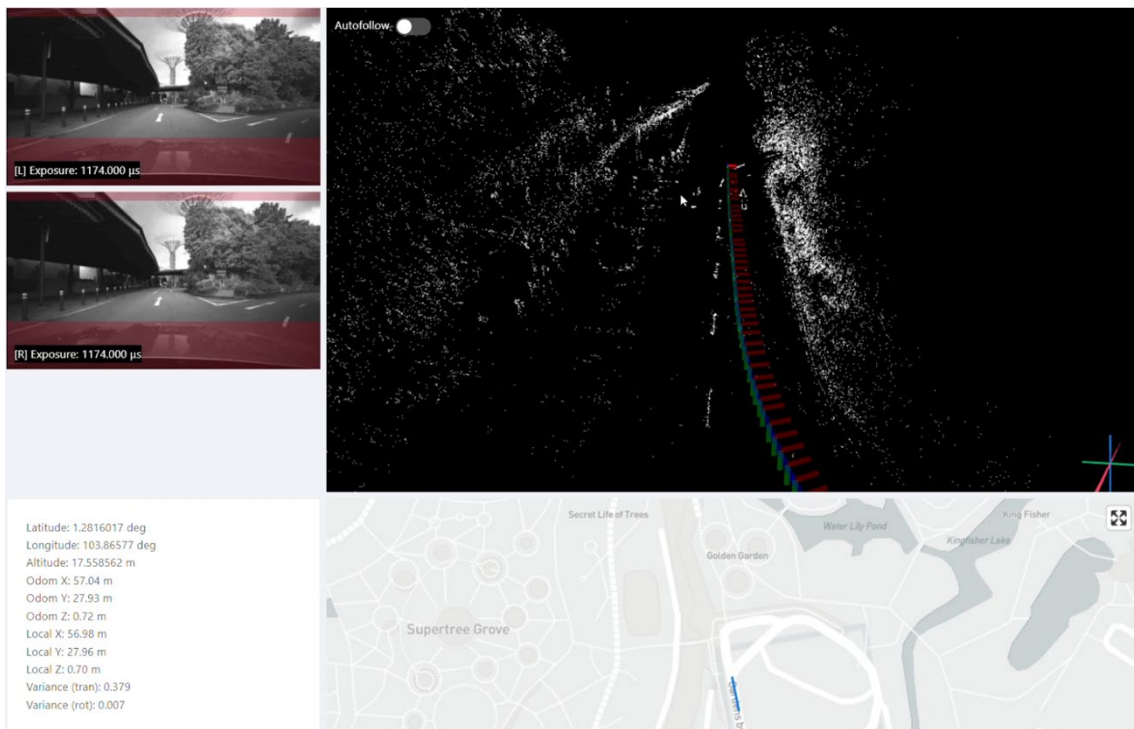
そのなかでも、アジアマーケットアクセスプログラムは、専門家によるメンタリングや、ビジネスパートナーや投資家を含む広大なネットワークへのアクセスの提供など、高度にカスタマイズされたプログラムです。本プログラムは、Artisense のようなドイツのスタートアップ企業のシンガポールや東南アジアへの事業進出を支援することを目的としています。

ジャーマン・アクセラレーターの支援を受け、シンガポールへの事業進出を計画するために、過去 3 ヶ月間、綿密な分析と現地のパートナー企業との積極的な対話を実施いたしました。その後 Artisense の経営陣が 1 週間かけてシンガポールを訪問し、約 20 社の大手スタートアップ企業、テクノロジー企業やエンジニアリング企業のほか、政府や学界の関係者とも会談し、SLAM 技術が現地企業のさらなる成長にどのように役立つか、また、SLAM 技術による新たな機会や価値創出について議論を深めてまいりました。

今回の訪問では、Artisense SLAM を屋外と屋内の両方でテストし、顧客やパートナー企業に向けて車両や小型デバイスにおけるデモも行いました。

デモ動画：

<https://www.youtube.com/watch?v=bXIBOqdQTnk>



Artisense は、Kudan との共同での事業開発の拡大に加えて、各パートナー企業・組織とも密接に連携しながら、グローバルにおける事業拡大を加速してまいります。

## 【Artisense Corporation について】

Artisense はコンピュータビジョンとセンサを融合したソフトウェア会社です。ロボット、車両、空間知能における様々なアプリケーションの自動化に向けて、カメラをリードセンサとして活用しながら、統合型のポジショニング・プラットフォームを開発しています。自律型ロボットや機械の普及の加速化に貢献することをミッションとして、Artisense は、あらゆる空間において、高精度でロバスト性に優れ、安全且つ低コストのナビゲーションを実現する製品と技術を提供しています。

詳細な情報は、Artisense のウェブサイト (<http://www.artisense.ai/>) をご参照ください。

## 【K u d a n 株式会社について】

Kudan (東証上場コード: 4425) は機械 (コンピュータやロボット) の「眼」に相当する人工知覚 (AP) のアルゴリズムを専門とする Deep Tech (ディープテック) の研究開発企業です。人工知覚 (AP) は、機械の「脳」に相当する人工知能 (AI) と対をなして相互補完する Deep Tech として、機械を自律的に機能する方向に進化させるものです。現在、Kudan は高度な技術イノベーションによって幅広い産業にインパクトを与える Deep Tech に特化した独自のマイルストーンモデルに基づいた事業展開を推進しています。

詳細な情報は、Kudan のウェブサイト (<https://www.kudan.io/?lang=ja>) をご参照ください。

### ■会社概要

会 社 名 : K u d a n 株式会社  
証券コード : 4425  
代 表 者 : 代表取締役 CEO 項 大雨

■お問い合わせ先は [こちら](#)

