



2021年12月16日

各 位

会 社 名 : 株式会社ワールドホールディングス  
代 表 者 名 : 代表取締役会長兼社長 伊井田 栄吉  
(コード番号: 2429 東証第一部)  
問 合 せ 先 : 取締役 広報IR室長 菅野 利彦  
(電話: 03-3433-6005)

## DOTワールドと国立大学法人高知大学医学部附属病院との業務提携契約締結に関するお知らせ

当社の連結子会社であるDOTワールド株式会社（東京都港区 代表取締役社長 折戸哲也、以下、DOTワールド）が、国立大学法人高知大学医学部附属病院（高知県南国市 病院長 執印太郎、以下、高知大学病院）と業務提携契約を締結いたしましたのでお知らせいたします。

### 【業務提携の概要】

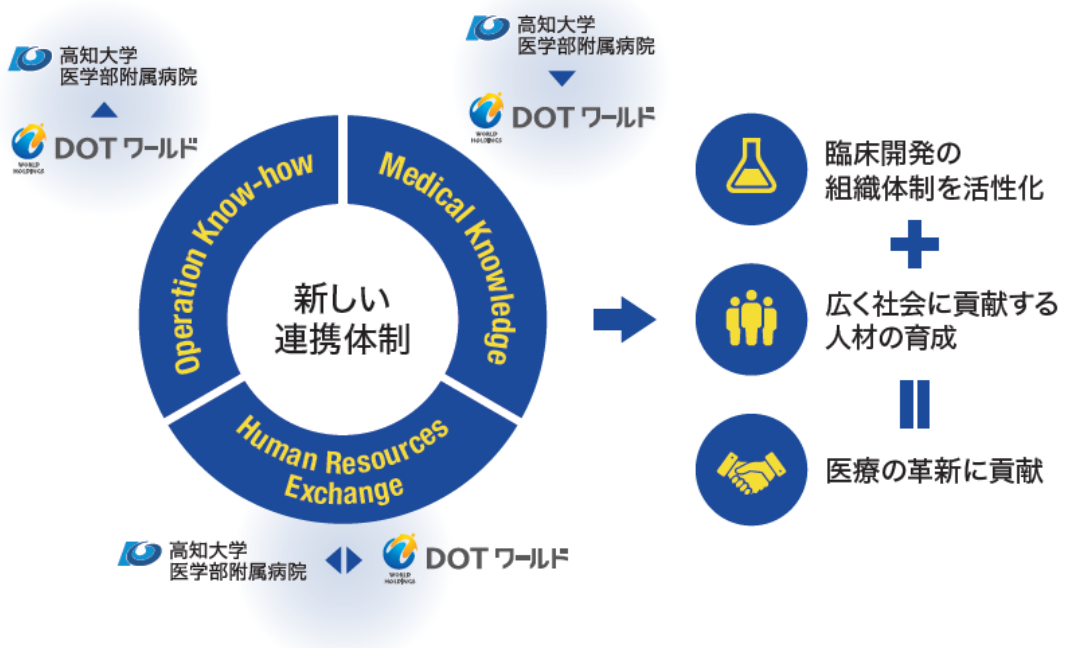
高知大学病院は、1976年に「敬天愛人」を建学の精神として創設された高知医科大学を前身に1981年開院して以来、「高度な医療を提供し、高い見識を持った医療人を育成する。先進医療を推進し、医療の革新に挑戦する。」という基本理念を掲げ、安全で優れた医療技術、高度で先進的な医療で地域医療に貢献することはもとより、教育病院として次世代の優れた医療人を育成することを目標とし、地域に密着した大学病院として全人的医療を提供し続けております。

一方、DOTワールドは医薬品開発業務受託機関（Contract Research Organization 以下、CRO）として2006年に創業して以来、「臨床開発を通じて社会貢献ができる企業を目指す」という企業理念を掲げ、「上市までのend to endの業務支援」を事業ビジョンに、成長を続けてまいりました。小規模CROならではの柔軟性、機動性を活かしながら、一気通貫の臨床開発支援サービスでアカデミアや国内・海外ベンチャー企業を中心にビジネスを展開しています。

先端的で特色ある研究を推進しその研究成果を医療現場に還元し続けている高知大学病院のノウハウと、これまで多くのアカデミア支援から培われたDOTワールドのノウハウを融合させ、国立大学病院とCROという稀有な連携体制を構築することで新たなイノベーションの創造を模索します。そして、高知大学病院やDOTワールドで行う臨床開発の組織体制を活性化させ、双方の人材交流、経験やノウハウの結合、次世代の優れた医療人育成に繋げ、医療の革新を図り、社会へ貢献してまいります。

高知大学病院とDOTワールドの理念には、「医療の革新に貢献したい」という共通の想いがあります。その想いの実現に向け、高知大学病院とDOTワールドが融合を続けながら、社会に対する新しい価値を共創していきたいと考えております。

【連携イメージ】



【法人等の概要】

■ 高知大学病院

病 院 名	国立大学法人高知大学医学部附属病院
所 在 地	高知県南国市岡豊町小蓮185番1号
設 立	1981年10月
代 表 者	病院長 執印 太郎



■ DOTワールド

会 社 名	DOTワールド株式会社
所 在 地	東京都港区東新橋二丁目14番1号 NBFコモディオ汐留4階
設 立	2006年11月
代 表 者	代表取締役社長 折戸 哲也



以上