

2021年12月23日

報道関係各位

株式会社 JFLA ホールディングス



「BAGEL &amp; BAGEL (ベーグルアンドベーグル)」から新商品が登場！

豆乳と黒蜜きなこのもちもちベーグルや  
バレンタインに向けた濃厚なチョコレートのベーグル、マフィン、  
サンドイッチなど期間限定商品を12/26から販売開始

株式会社 JFLA ホールディングス（本社：東京都中央区、代表取締役社長：檜垣周作）の子会社である株式会社アルテゴ（本社：東京都中央区、代表取締役社長：檜垣周作）が運営する「BAGEL & BAGEL」では、2021年12月26日（日）から豆乳と黒蜜きなこのベーグルやバレンタインに向けた濃厚なチョコレートのベーグル、マフィン、サンドイッチ、ドリンクなどを順次販売致します。



■期間限定メニュー

【豆乳と黒蜜きなこ 214円(税込)】



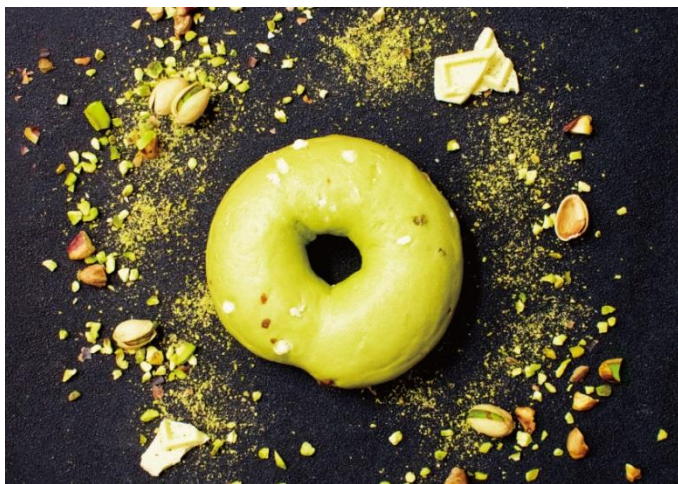
画像はイメージです。

豆乳、きなこ、黒蜜の和風生地にとろっとした黒蜜チップを贅沢に練り込みました。きなこをトッピングして焼き上げた「信玄餅」のようなベーグルです。豆乳に含まれる大豆イソフラボンやレシチンは、美容と健康維持を意識される方々にもオススメです。

【販売期間】2021年12月26日(日)～2022年1月23日(日)

【販売店舗】全国のBAGEL & BAGEL ※一部お取り扱いのない店舗もございます。

【ピスタチオホワイトチョコ 214円(税込)】



画像はイメージです。

ピスタチオとホワイトチョコレートを練り込んだミルクィーでリッチな味わいのベーグルです。優しい緑の色合いも可愛らしく、ナッツ好きの女性にオススメです。

【販売期間】2022年1月4日(火)～2022年1月30日(日)

【販売店舗】全国のBAGEL & BAGEL ※一部お取り扱いのない店舗もございます。

**【ハイカカオチョコレート -Cacao70%- 214 円 (税込)】**



画像はイメージです。

ビターなカカオ生地にポリフェノールを多く含むカカオ70%のチョコレートチップを練り込みました。スーパーフード「カカオニブ」のトッピングが食感のアクセントになった濃厚チョコレートベーグル。バレンタインにもオススメです。

【販売期間】2022年1月17日(月)～2022年2月14日(月)

【販売店舗】全国のBAGEL & BAGEL ※一部お取り扱いのない店舗もございます。

**【合鴨とバルサミコクリームチーズ 572 円 (税込 10%)】**



画像はイメージです。

粗挽き黒こしょうをまぶした燻製合鴨に相性抜群の特製バルサミコクリームチーズを合わせました。鴨肉の旨味と風味を引ききたてる濃厚でフルーティーな味わいが絶妙です。アクセントのオニオンマリネで爽やかにさっぱりとお召し上がり頂けます。

【販売期間】2021年12月26日(日)～2022年2月27日(日)

【販売店舗】全国のBAGEL & BAGEL ※一部お取り扱いのない店舗もございます。

**【塩バターキャラメル&ナッツ 291円（税込）】**



画像はイメージです。

プレーンのマフィン生地にローストした3種ナッツ（クルミ、アーモンド、パンプキンシード）を練り込み、フランス産の濃厚な塩バターキャラメルクリームを絞り込んだ冬季限定マフィンです。香ばしいナッツとバターのコクに、ほのかな塩気が味を引きしめるキャラメルクリームの絶妙な美味しさが味わえます。

【販売期間】2021年12月26日（日）～2022年3月27日（日）

【販売店舗】全国のBAGEL & BAGEL ※一部お取り扱いのない店舗もございます。

**【とちおとめ いちごミルククリーム 291円（税込）】**



画像はイメージです。

栃木県産のいちご「とちおとめ」の果肉入りクリームをつめこんだ冬季限定マフィン。練乳のコクと苺の甘酸っぱさが美味しい、みずみずしく爽やかな香りのマフィンです。

【販売期間】2021年12月26日（日）～2022年3月27日（日）

【販売店舗】全国のBAGEL & BAGEL ※一部お取り扱いのない店舗もございます。

**【The チョコレート 291円（税込）】**



画像はイメージです。

ココア生地に柔らかな口当たりのムースチョコレートを搾り込み、チョコレート、オレオクッキー、クルミをトッピングして焼き上げたリッチな冬季限定マフィンです。

ムースはベルギー産クーベルチュールチョコレートやカカオマスなどチョコ原材料を贅沢に配合した濃厚なチョコレートの美味しさがお楽しみ頂けます。バレンタインにもオススメです。

**【販売期間】** 2021年12月26日（日）～ 2022年3月27日（日）

**【販売店舗】** 全国のBAGEL & BAGEL ※一部お取り扱いのない店舗もございます。

**【フジリンゴ・アップルサイダー 418円（税込10%）】**



画像はイメージです。

N.Yでは秋から冬にかけてよく飲まれるアップルサイダー。蜜をたっぷり蓄えたふじりんごの甘みと程よい酸味を生かした甘くスパイシーな冬季限定ドリンクです。

**【販売期間】** 2021年12月26日（日）～ 2022年2月27日（日）

**【販売店舗】** 全国のBAGEL & BAGEL ※一部お取り扱いのない店舗もございます。

■「BAGEL & BAGEL」は、素材にこだわったヘルシーさが自慢！

「しっとり」「もちもち」食感を特徴とするベーグルは、体に優しい厳選した素材で作られており、「安心・安全な食」(※)として、毎日の食生活に取り入れていただくことができます。あわただしいオンの日でも、短い休憩時間にも食べられるベーグルは、オフの日にはお子様やご家族のための朝食やランチとして活躍します。

「BAGEL & BAGEL」は、これからも豊富なバリエーションのベーグルを、お客様のライフスタイルの一部となるよう、ご提案してまいります。

※「BAGEL & BAGEL」のプレーンベーグルの生地には、卵、バター、牛乳などの動物性たんぱく質や保存料を使用しておらず、「ローコレステロール」「ローオイル」「ローカロリー」及び「ローファット」を特徴としております。

■株式会社アルテゴについて

本社所在地：東京都中央区日本橋蛸殻町一丁目5番6号 盛田ビルディング

代表取締役社長：檜垣 周作

事業内容：ベーグル、焼き菓子の製造、販売並びにこれらの商品を使用した飲食店舗の直営事業及びFC事業、カフェ、パブ業態の直営事業

URL：<http://www.altego.jp/>

総店舗数 100 店舗（2021年10月31日現在）

（BAGEL & BAGEL 30 店舗、MOMI&TOY' S 50 店舗、瑪蜜黛（モミトイ）14 店舗、他 6 店舗）

■株式会社 JFLA ホールディングスについて

本社所在地：東京都中央区日本橋蛸殻町一丁目5番6号 盛田ビルディング

代表取締役社長：檜垣 周作

事業内容：外食フランチャイズ本部及び外食店舗の運営、食品酒類製造・販売・輸入、販売加工卸及び小売等

URL：<https://j-fla.com>

グループ総店舗数：473 店舗（2021年9月30日現在）

**【本件に関するお問い合わせ先】**

株式会社アルテゴ 担当 海野

TEL：03-4586-1114 FAX：03-4586-1119

MAIL:umino\_mami@altego.jp URL (BAGEL & BAGEL) : <http://www.bagelbagel.jp/>