

一風堂のシンガポールの新店 「一風堂 I12 Katong 店」が12月23日(木)オープン ～87席の広々とした空間でラーメンやサイドメニュー、ドリンク等をゆっくり楽しめます～

博多発祥の世界に展開するラーメン店「一風堂」のシンガポールの新店「IPPUDO I12 Katong (アイプウドウ アイ ワントゥー カトン) 店」が、2021年12月23日(木)にオープンいたしました。

当店は、現在改装が進められている、カトンエリアにあるショッピングセンター「I12 Katong (アイ ワントゥー カトン)」1階に、この改装に合わせて新たに出店。「I12 Katong」は交通量が多い道路「East Coast Road」とカトンエリアの人気観光スポット「Joo Chiat Road (ジュー チャット ロード)」が交差する場所にあり、周辺の住宅街に住む方に永く親しまれている施設です。またシンガポール内で人気の、広いビーチや様々なレジャーが楽しめるスペースを設けた公園「East Coast Park」から徒歩15分という距離なので、カトンエリア外からも多くの人が集まる場所に位置します。そのため「IPPUDO I12 Katong 店」には近隣の住民や近くに遊びに来る方など、多くのお客様にご来店いただけると考えております。

提供するラーメンは、一風堂看板商品「白丸元味」「赤丸新味」といったとんこつラーメンの他、豚を使わない「鶏しょうゆラーメン」など豚骨以外のラーメンも揃えます。また、ラーメン以外のメニューも充実させており、「一風堂焼き餃子」、「一風堂炒飯」など一風堂でお馴染みのサイドメニューに加え、「宮崎和牛ビーフステーキ」、「土佐カツオのたたき」、「塩豚串」、トムヤムクン風味のチャーハン「一風堂炒飯アジア風味」、「サーモンロール」「一風堂ポークバンズ」「ごまキュウリ」等、様々なサイドメニューを用意しています。デザートも「塩プリン」や福岡県の銘菓「梅が枝餅」など複数あり、アペタイザーからラーメン、サイドメニュー、食後のデザートまで豊富なメニューからお選びいただける内容にしています。

店内は、見晴らしが良い開放的なデザインで、テラス席も含めテーブル席が70席分程と、ラーメンを始めとするお食事を、ゆっくりと楽しめるような広々とした空間にしており、ご家族でのひとときなど様々なシーンでご利用頂けます。また店内の一部は100種類以上のドリンクを揃えるドリンクバーにしており、「軽く1杯」というニーズにもお応えできる店舗にしています。

力の源グループは新規国への出店も視野に入れながら、今後もアジアを中心に海外展開を進め、ラーメンを始めとする日本の食文化の、世界における更なる広がり貢献していきたいと考えております。なお来期以降も複数国での新規出店の計画を進めております。



店舗外観

■店舗情報

【店名】 IPPUDO I12 Katong 店 (IPPUDO アイワントゥー カトン店)

【開業日】 2021年12月23日 (木)

【住所】 112 East Coast Road, #01-04 I12 Katong

【営業時間】 11:00~22:00 (ラストオーダー 21:20)

【席数】 84席

【坪数】 57.13坪

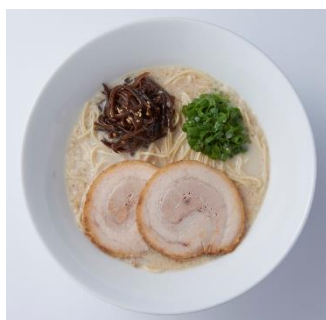


店舗内観



オープン当日の様子

■提供商品 (一部抜粋、価格は全て税込み表記)



白丸元味



赤丸新味



塩豚串



梅が枝餅と
抹茶アイスクリーム

【一風堂について】

1985年に福岡の大名で創業し、現在世界15カ国・地域に展開するラーメンのグローバルブランド。旨味が豊かでなめらかな豚骨スープと、歯切れの良い小麦の風味香る細麺の豚骨ラーメンで人気を博しています。「ラーメンは、ズズッとすするともっと美味しい」をテーマに、麺をすする行為の啓蒙を通じて日本の食文化の素晴らしさを世界中に伝えていく「project ZUZUTTO」の活動も行っています。

【株式会社 力の源ホールディングス (力の源グループ) について】

ラーメン店「一風堂」を中心に、国内外の飲食店舗の運営や店舗運営、商品開発に関するコンサルティング、食品工場の運営、子どもたちに食の楽しさを伝える常設型体験施設など食全般にまつわる事業を行うグループです。グループ全体で国内153店、海外130店を展開しています。(2021年9月末時点)

代表者：代表取締役社長 河原成美

本社所在地：〒810-0041 福岡市中央区大名1-13-14 4F URL：<http://www.chikaranomoto.com>

《本件に関するお問い合わせ先》

株式会社力の源 (チカラノモト)ホールディングス
広報 中村緑/桑野洋 070-1509-9097 (中村携帯)

Mail：pr@chikaranomoto.com