

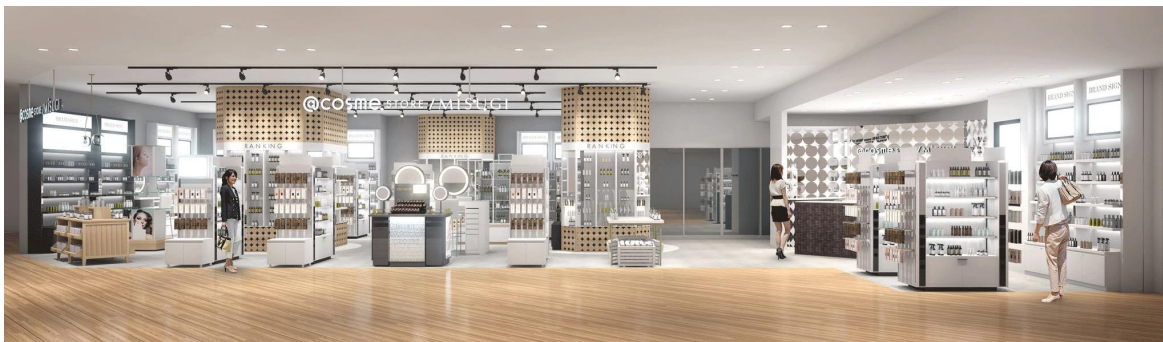
報道関係各位

@cosme

## 関西の有力化粧品専門店美スギと協業し 大阪天満橋に「@cosme STORE / MiSUGI」をOPEN ～この取組を機に、今後化粧品専門店のサポートを強化～

株式会社アイスタイル（代表取締役社長 兼 CEO：吉松 徹郎）の連結子会社である株式会社アイスタイルリテール（代表取締役社長：遠藤 宗 以下、アイスタイルリテール）は、関西エリアで化粧品専門店 11 店舗を展開する株式会社美スギ（代表取締役：仲西 安正 以下、美スギ）と協業し、3月15日に「@cosme STORE / MiSUGI」を大阪天満橋の京阪シティモール内に OPEN 致します。本取組では、美スギが長きに渡り培ってきたカウンセリング力や販売力と、@cosme STORE の強みを掛け合わせ、地域で愛される化粧品専門店の新しい姿をつくって参ります。

また、今回の取組を元に化粧品専門店支援サービスとしてパッケージ化し、化粧品専門店のサポートを強化します。



### ■化粧品専門店支援サービスの背景と概要

化粧品小売業界は、2020年頃から続くコロナ禍により、美容部員によるカウンセリングや、店頭テスターによる商品試用機会の提供などの従来の化粧品販売手法が制限され、厳しい状況が続いています。また、それに伴い、ECなどDXの動きも加速しています。

一方で、特に小規模経営が多い化粧品専門店では、オンラインツールの導入やECでの集客には大きなコストがかかることや、オフラインとは異なるノウハウが必要なことなどから、DXの推進が難しい店舗も少なくないのが実情です。

そのような環境下においてアイスタイルリテールは、@cosme STORE の運営で培ってきた、オンライン/オフラインをシームレスに繋いだ買い物体験を創出するノウハウを、カウンセリングなどの“人”によるサービスに優位性のある化粧品専門店に提供することで、シナジーを生み出し、競争力のある化粧品専門店づくりに貢献するべくサービス開発を致します。

本サービスにおいて当社は、店舗開発サポートや知財、MDや教育などの運営ノウハウの提供はもちろん、オンラインカウンセリング台帳をはじめとした各種システムもパートナー企業と共有します。パートナー企業は、自社の美容部員のカウンセリングノウハウなどを活かしながら、@comse STORE として店舗を運営して頂きます。

アイスタイルリテールは今後も、生活者に楽しいお買い物体験を提供するとともに、化粧品小売業界の活性に貢献して参ります。

### 【化粧品専門店支援サービスに関するお問い合わせ】

[isr\\_partner@istyle.co.jp](mailto:isr_partner@istyle.co.jp)

### ■@cosme STORE / @cosme TOKYO とは <https://cosmestore.net/>

全国に23店舗運営する、「試せる・出会える・運命コスメ」をテーマにした@cosmeのコスメセレクトショップ。@cosmeのデータベースを活用し、「生活者が求めている商品」をセレクトし、数百円から数万円の商品まで、流通チャネルの垣根を越えて幅広く取り扱っています。

#### 【株式会社アイスタイルリテール 会社概要】 <https://is-retail.istyle.co.jp/>

- 所在地：〒107-6034 東京都港区赤坂 1-12-32 アーク森ビル 34 階
- 設立：2021年7月1日
- 資本金：9,500万円
- 代表者：代表取締役社長 遠藤 宗
- 事業内容：株式会社アイスタイルが運営する「@cosme」の情報を活用したリアルとネットが融合する全く新しい化粧品小売業態及び、化粧品ショッピングサイト「@cosme SHOPPING」の企画開発

#### 【株式会社アイスタイル 会社概要】 <https://www.istyle.co.jp/> 東証一部・コード番号 3660

- 所在地：〒107-6034 東京都港区赤坂 1-12-32 アーク森ビル 34 階
- 設立：1999年7月27日
- 資本金：47億 5,600万円
- 代表者：代表取締役社長 兼 CEO 吉松 徹郎
- 事業内容：美容系総合ポータルサイト@cosmeの企画・運営、関連広告サービスの提供

◆お問合せ◆ 株式会社アイスタイル エクスターナルコミュニケーション室 TEL：03-6161-3662 FAX：03-6161-3661 Email：[istyle-press@istyle.co.jp](mailto:istyle-press@istyle.co.jp)

istyle  
— retail —

istyle