

2022年1月31日

報道関係者各位

株式会社ランディックス

株式会社ランディックス、新CI策定のお知らせ 会社ロゴ・Webをリニューアル＋本社移転

注文住宅のマッチングプラットフォーム「sumuzu Matching」の運営、および東京都城南エリアを中心に富裕層向けの住宅用不動産の売買を行っている株式会社ランディックス（本社：東京都目黒区 代表取締役社長：岡田和也、証券コード：2981）はこの度、会社ロゴ、Webを含めたコーポレートデザインを一新します。

また、本社機能を目黒（JR目黒駅より徒歩3分）に移転することで、都心エリアへの事業領域拡大加速の足掛かりとするとともに、収益用不動産の事業の強化を見込みます。

【新・ロゴおよびWebデザインについて】

■「Humanity」「Authentic」「Technology」を表現

今回のロゴのリニューアルにあたっては、ランディックスが大切にしている価値を象徴する3つのコンセプトを表現しました。

当社ホームページ：<https://landix.jp/>

Humanity … 豊かな生活とコミュニケーション。

Authentic … 普遍的な価値を持つデザインを提供。

Technology … ITによる革新と先進性。

旧ロゴ



新ロゴ

テーマカラーにはビビッドなオレンジを採用し、かつ小文字「i」ドットを、頭文字「L」の角部分に移動しています。このドットは、デジタルの象徴であるとともに、先進性の象徴として頭文字よりも前に配置して

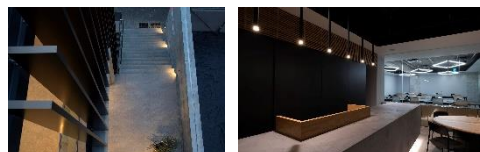
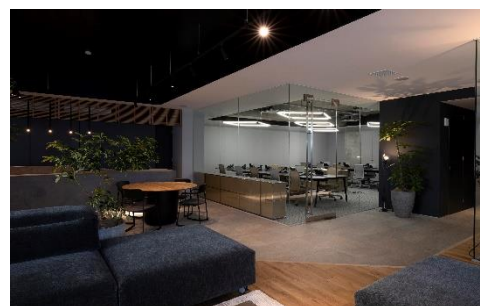
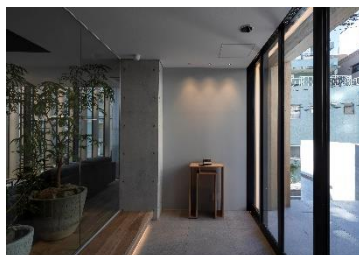
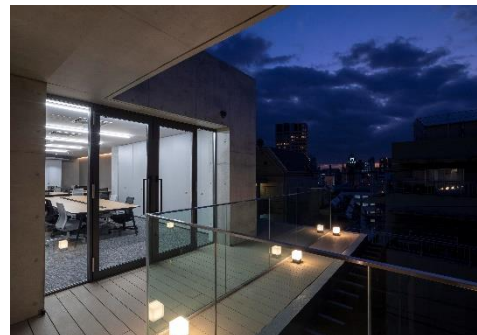
います。

【新・本社について】

■目黒駅より徒歩3分の場所に移転。

新本社の住所：東京都目黒区下目黒1-2-14 Landix目黒ビル

代表受付電話：03-6420-0707



【これからのランディックスが提供する価値】

■新たな企業理念：「唯一無二の豊かさを創造する」

コロナ禍を通じて、本当に大切なもの、人生にとって本当に必要なもの、そうした人間の根源的な価値観に多くの人が気づき、またそれを強く求め始めたことで、あらゆる領域で新たな潮流が生まれています。従来重視されてきた物質的な豊かさから、人間的なつながり、個人の趣味、健康、経験といった質を求める時代になり、当社が属する不動産業界にも変革の 때가訪れています。

戦後日本の高度成長期における大量生産、大衆型開発モデルが経済の拡大を支えてきましたが、今この時代にあってはより個人にフォーカスした均質的でない個性に「物の価値」がシフトしており、それは不動産業界においても顕著であり、この流れは加速していくと当社は考えています。

当社は創業以来、生活の基盤である住宅に携わり、豊かなライフスタイルの創造と提供を事業の軸として不動産事業を推進してきましたが、今回のCIと本社移転という節目において、もう一度世の中に対する「唯一無二の豊かさ」に焦点を合わせ、事業を拡大していきます。

<代表者のコメント>

Re-Start

私達は、「唯一無二の豊かさを創造する」を企業理念に、新たなチャレンジをスタートします。

その想いを新ロゴ、新理念に込め、「もっと豊かな生活」を拡げてまいります。

世の中にオーダーメイド住宅を当たり前。そして画一的でないデザインの収益物件の開発を進めると共に目黒新拠点から、更なるエリア拡大を進めてまいります。

■注文住宅のマーケットを拡大する「sumuzu Matching」

注文住宅は従来、ある意味で閉じた世界でした。

- 「金銭的に手が届かない」
- 「手間がかかるし難しい」
- 「手の付け所が分からない」

注文住宅をより安く、よりデザイン性高く、より便利に注文住宅検討の機会を提供することで、従来は建売住宅、マンションしか選択肢に無かったお客様へ新しい選択肢の提供をし、よりパーソナルなレベルで理想の住環境づくりに貢献しています。

■sumuzuカウンターの移転

本社移転に伴い、注文住宅相談窓口のsumuzuカウンターを移転しています。注文住宅をより安く、よりデザイン性高く、より便利に注文住宅検討の機会を提供することで、従来は建売住宅、マンションしか選択肢に無かったお客様へ新しい選択肢の提供をし、よりパーソナルなレベルで理想の住環境づくりに貢献していきます。

<企業情報>

「唯一無二の豊かさを創造する」

社名	株式会社ランディックス
本社所在地	東京都目黒区下目黒1-2-14 Landix目黒ビル
設立年	2001年
従業員数	68名（連結2021年12月末時点） ※役員除く
業種	不動産業
事業内容	<ul style="list-style-type: none">・注文住宅プラットフォームsumuzuの開発・運営・不動産売買事業・不動産仲介事業・建築業者の紹介コンサル事業

<注文住宅プラットフォーム「sumuzu」>

土地探しから建築プランの決定まで一気通貫で行えるsumuzu Matchingサービスを提供。

プラットフォーム上で複数の建築業者から建築プランが提示され、コンペ形式でオーダーメイド住宅の検討が可能。注文住宅をよりデザイン性高く、よりコスパ良く、より簡単に。

当社HP

[当社ホームページ]	https://landix.jp/
[sumuzuサイト]	https://sumu-z.jp/

お問い合わせ：執行役員 経営企画室長 松村隆平（matsumura@landix.jp）