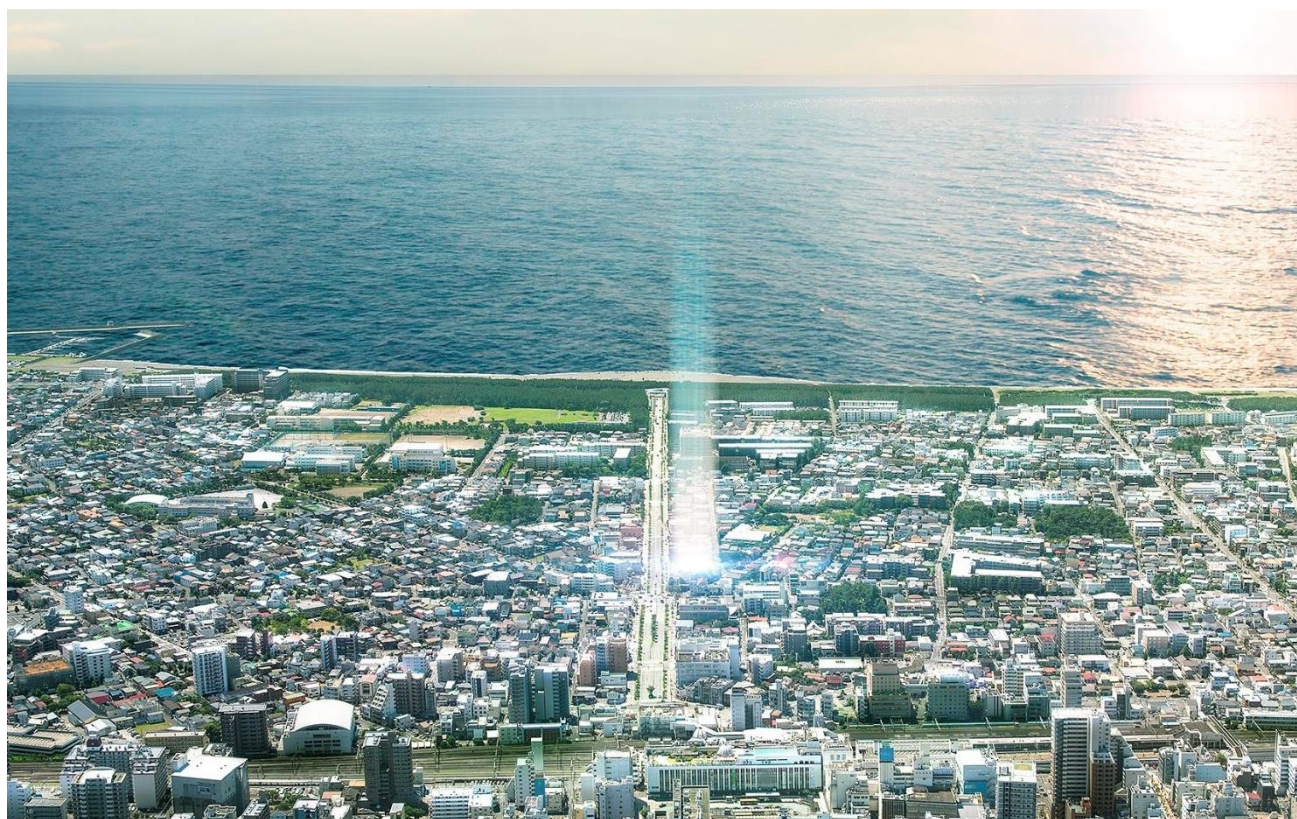


2022年2月16日  
株式会社タカラレーベン

## 「レーベン平塚松風町」販売開始のお知らせ ～13年ぶり「松風町」アドレス。\*1由緒を纏う、静穏なる邸宅街～

株式会社タカラレーベン（本社：東京都千代田区／代表取締役：島田和一）と共同事業者である三信住建株式会社（本社：東京都中央区／代表取締役社長：信田博幸）は、2月7日より神奈川県平塚市において「レーベン平塚松風町」の販売を開始いたしました。



### ■ コンセプト

#### 平塚松風町、その充溢。

由緒ある邸宅地の系譜を継ぎながら、洗練された湘南の風情を宿す「平塚市松風町」。宿場町「平塚宿」として栄え、風光明媚な別荘地として多くの文化人や政財界人に愛されてきたこの街は、その景観に当時の面影を映し、歳月とともに積み重ねてきた価値と矜持を今に伝えています。

この憧憬の地を誇り、住まいとしての上質なラグジュアリーを体現する風格のレジデンスが誕生する。まさに13年ぶりとなる待望の「松風町」アドレス。\*1

そして、駅と海を繋ぐこの街のメイン通り「平塚なぎさプロムナード」沿いという僥倖。この地、この邸でなければ満たされない理由がある。

SHONAN  
PRIZEST

## ■ デザイン

### 湘南の清新。風格の由縁。 時代を超えて、色褪せない輝きを。

潮騒を身近に感じる、懐深き海辺の寛ぎ。

歴史とともに深みを増す邸宅街の静穏。

この街の象徴たる黒松が美しいメインストリートと公園の両方に面する稀有なレジデンスとして、景観を彩る意匠性と確固たる存在感を表現。

正統の精神を纏うようなデザイン、カラー、マテリアルを織り交ぜ、憧憬の地に相応しい邸宅を構成します。



## ■ ロケーション

### 平塚駅南口より徒歩6分、湘南平塚の彩りと憧憬の中心に。

平塚海岸へ繋がる駅南側は、開放的で落ち着いた邸宅街が広がる、まさに「湘南平塚」を象徴するエリア。

その景観は「かながわのまちなみ100選<sup>※2</sup>」に選ばれるなど、時とともに成熟度を増しています。

その中心に位置し、駅から海へ真っ直ぐに伸びる「平塚なぎさプロムナード」は、堂々たる

黒松の並木と電柱地中化などによる美しい情景により、この街のメインストリートとしての地位を誇っています。

「レーベン平塚松風町」はまさに、湘南屈指の別荘地として名を馳せた平塚の歴史と情緒、そして住文化の集大成として誕生する邸宅と言えるでしょう。



平塚なぎさプロムナード



平塚海岸

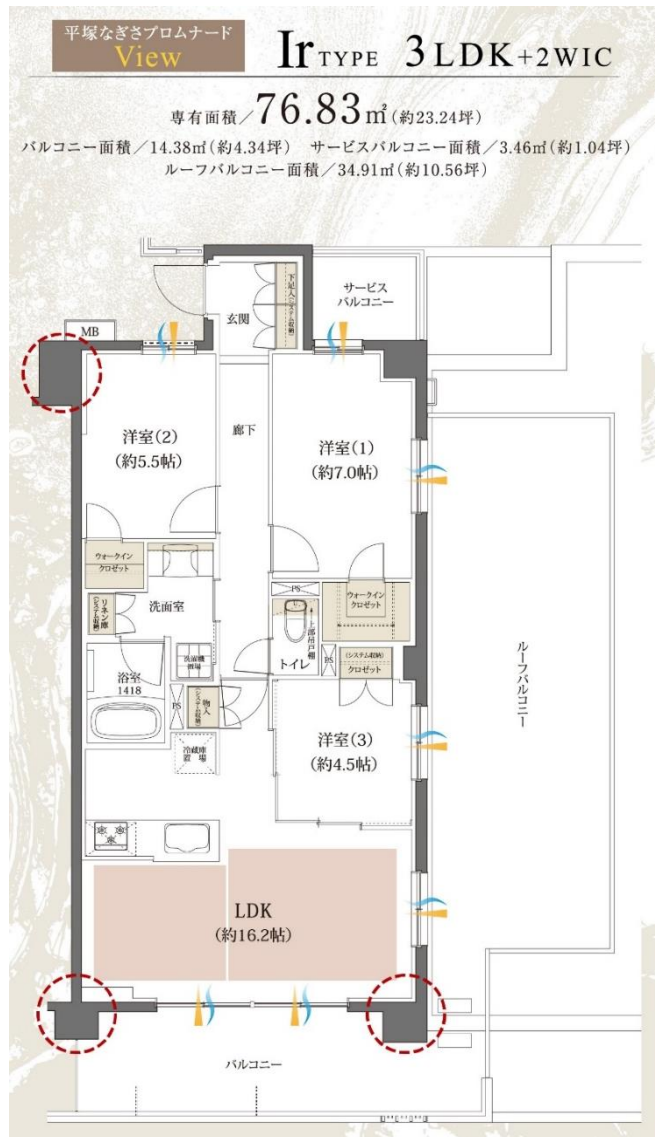
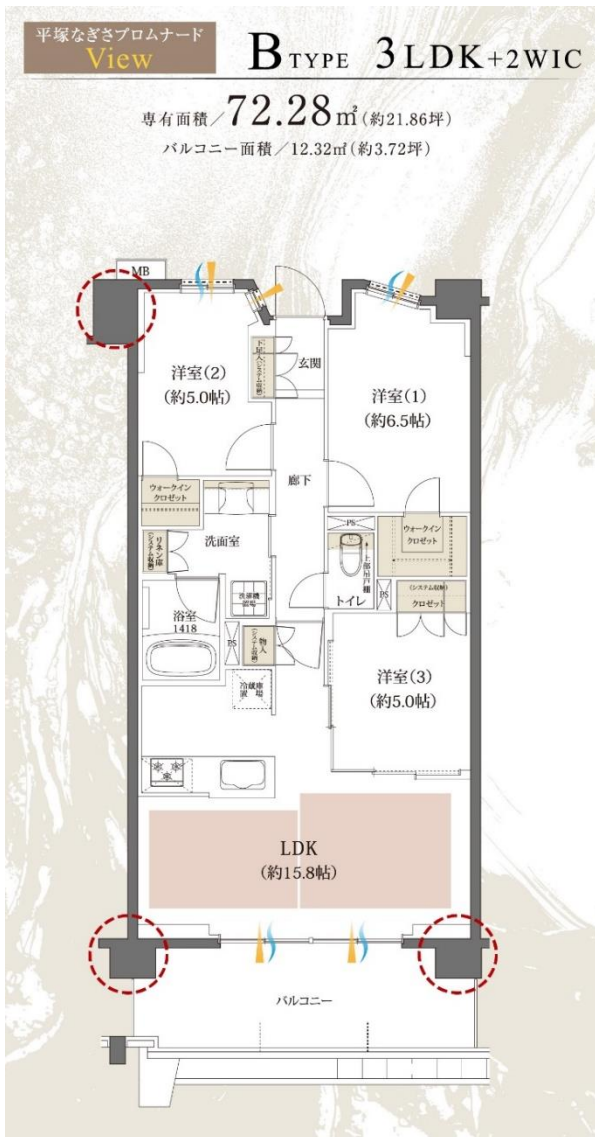


扇の松

■ プラン

角住戸率約 76%※3 の開放感。

50㎡超～80㎡超 / 2LDK～4LDK の多彩なプランバリエーションをご用意。



※1. 平塚市松風町でのマンション分譲は 13 年ぶり。2021 年 10 月 (株) 大廣広告社調べ。

※2. 平塚・松風町住宅街 (平塚市松風町)、神奈川県 HP より。

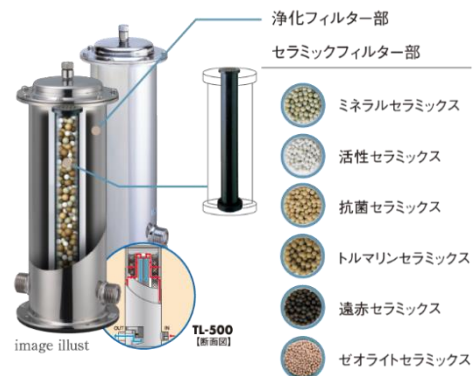
※3. 全 33 邸中 25 邸

■ タカラレーベングループのオリジナルウォーターシステム 〈ルイックプロジェクト〉

水。生命を維持するために欠かせない要素であり、様々な活動を営むために必要となるものでもあります。毎日の生活の中でもあらゆるシーンで使われ、暮らしの基盤と呼べるほど大切な存在です。

タカラレーベンは、この「水」を変えることで暮らしを大きく変えることができる、と考えました。

そして生まれたのが、タカラレーベングループのオリジナルウォーターシステム 〈ルイックプロジェクト〉です。住まいの中で使われる「水」にこだわることで、快適に過ごせる理想的な暮らしを追求してきました。



## ■タカラレーベングループの新型コロナウイルス感染防止策について

タカラレーベングループでは、新型コロナウイルスの感染拡大防止の観点から、お客様、スタッフ、関係先等の皆様の安全・安心を第一に考え、政府指導に基づいた対応を実施しております。

<https://www.leben-style.jp/lp-corona/lbn-matsukaze.html>

## ■ 物件概要

名 称 : レーベン平塚松風町  
所 在 地 : 神奈川県平塚市松風町 277 番 (地番)  
構造・規模 : 鉄筋コンクリート造・地上 5 階建  
総 戸 数 : 33 戸 (他、管理事務室 1 戸)  
間 取 り : 2LDK~4LDK  
住戸専有面積 : 57.24m<sup>2</sup>~81.66m<sup>2</sup> (2 月 7 日販売開始時点)  
駐 車 場 : 13 台 (機械式 12 台、車椅子使用者優先 1 台)  
駐 輪 場 : 61 台 (2 段式 50 台、平置 11 台)  
バイク置き場 : 3 台  
U R L : <https://www.leben-style.jp/search/lbn-matsukaze/>

## ■ 会社概要(タカラレーベン)

商 号 : 株式会社タカラレーベン  
代 表 者 : 代表取締役 島田 和一  
所 在 地 : 〒100-0005 東京都千代田区丸の内 1-8-2 鉄鋼ビルディング 16F  
設 立 : 1972 年 9 月  
事 業 内 容 : 自社ブランドマンション「レーベン」・「ネベル」シリーズ及び、  
一戸建新築分譲住宅の企画・開発・並びに販売、  
エネルギー事業、ホテル事業、建替・再開発事業、海外での不動産販売事業 他  
資 本 金 : 4,819 百万円  
U R L : <https://www.leben.co.jp/>

## ■ 会社概要(三信住建)

商 号 : 三信住建株式会社  
代 表 者 : 代表取締役社長 信田 博幸  
所 在 地 : 〒104-0061 東京都中央区銀座 6 丁目 2-1 Daiwa 銀座ビル 9 階  
設 立 : 2006 年 2 月  
事 業 内 容 : 不動産の売買、交換、賃貸、仲介、管理並びに斡旋、他  
資 本 金 : 100 百万円  
U R L : <http://www.sanshinjyuken.com/>

### 【モデルルームに関するお問い合わせ先】

株式会社タカラレーベン  
マンション事業本部 営業推進事業部  
第 1 営業統括部第 1 営業部 3 課  
担当 : 橋本  
Tel : 0120-002-750

### 【本プレスリリースに関するお問い合わせ先】

株式会社タカラレーベン  
経営企画本部 経営企画統括部  
経営企画部 広報課  
担当 : 和田  
Tel : 03-6551-2130