



2022年2月22日

各 位

上 場 会 社 名 株式会社 Lib Work  
代 表 者 名 代表取締役社長 瀬口 力  
(コード番号：1431 東証マザーズ・福証Q-Board)  
問 合 せ 先 責 任 者 執行役員社長室長 難家嘉之  
(TEL. 0968-44-3559)

## 熊本最大級の「熊日 RKK 住宅展」へ新規出店のお知らせ

当社は、熊本県内で最大級の総合展示場「熊日 RKK 住宅展」への新規出展契約を締結しましたので、お知らせいたします。

### 1. 本契約内容

契約名称	「熊日 RKK 住宅展」出展契約
所在地	熊本県東区御領6丁目8-1
契約先	株式会社熊本日日新聞社、株式会社熊本放送
対象エリア	熊本県熊本エリア
店舗名称	リブワーク熊本東店
営業開始	2022年9月1日 OPEN 予定

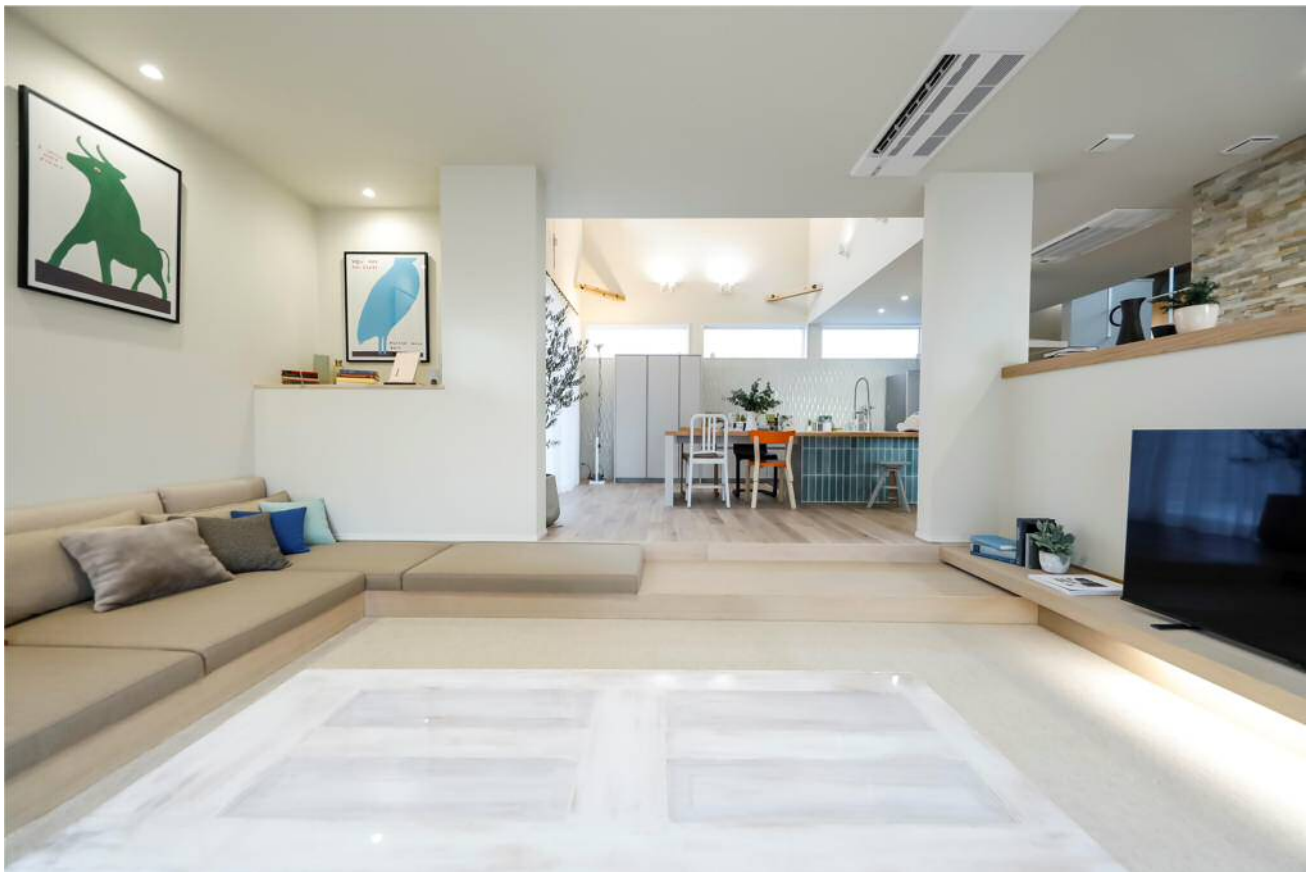
本住宅展示場は、九州自動車道の熊本インターチェンジに隣接し、熊本県全体から集客が可能な好立地にあります。また敷地面積は約4,000坪と広く、ゆとりと上質を感じさせる佇まいを演出ができることから、ハウスメーカーのフラッグシップモデル16社が出展している熊本最大級の住宅展示場であります。

運営会社は、熊本日日新聞社と熊本放送の2社であるため、県内30万世帯へ無料宅配されるフリーマガジン「くまにち すぱいす」に加え、熊本放送のテレビ・ラジオ局での幅広い訴求力があります。これらに当社のデジタルマーケティング集客を掛け合わせることで高いシナジー効果も見込めることから、多数の集客が期待できます。

### 2. 今後の展開

当社の熊本エリアでの住宅展示場への出店は、「KKT 合志住宅展示場アンビーハウジングパーク (リブワーク合志店)」「KKT 荒尾住宅展示場 NEO (リブワーク荒尾店)」「熊日八代住宅展 熊本の平屋 (リブワーク八代店)」「KAB 総合住宅展示場 住まいるパーク ゆめタウンはません (リブワーク浜線店)」に次いで5店舗目となり、熊本県内にある総合住宅展示場の7割のシェアを占める出店となりました。ドミナント戦略を強めることで、経営効率化をはじめ、デジタルマーケティングにて集客したお客様を、希望するモデルハウスへ送客ができる盤石な販売体制を整えることができたと考えています。

当展示場では、サザビーリーグ社の人気ブランド「Afternoon Tea」とコラボレーションした商品「Afternoon Tea HOUSE」にて出店し、販売をおこなう計画です。なお「Afternoon Tea HOUSE」は、熊本では初出店となり、大分・千葉・福岡に次いで4店舗目の出店となります。



(写真は 2022 年 1 月に新規出店した「Afternoon Tea HOUSE リブワーク千葉店」)

### 3. 業績に与える影響

2022年6月期の業績予想に与える影響は軽微と考えます。今後開示すべき事項が生じた場合は、速やかにお知らせします。

以上