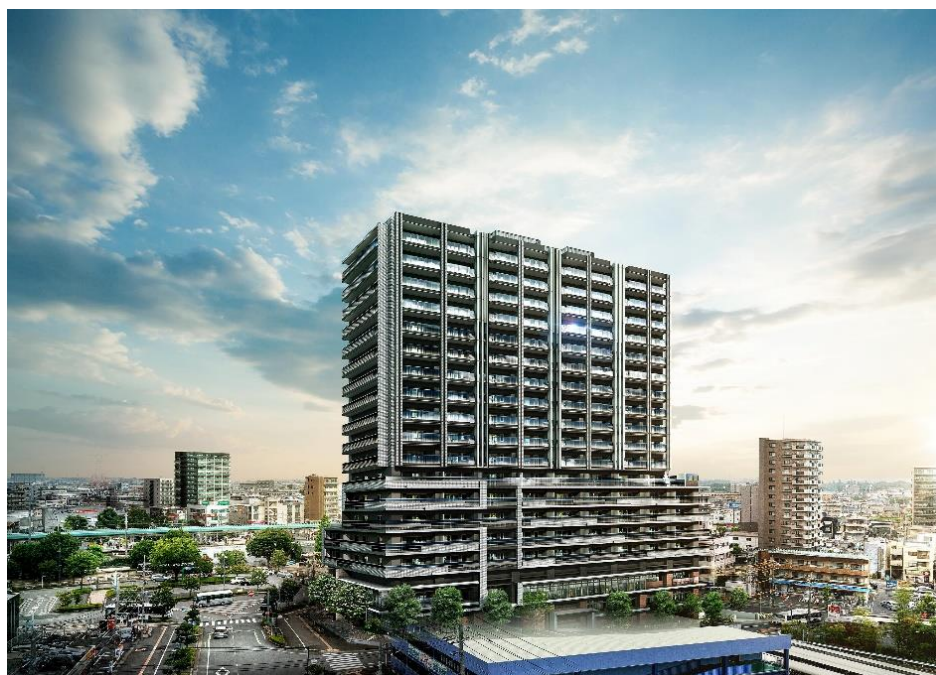


2022年2月24日
株式会社タカラレーベン

「レーベン東川口 GRANDEST」販売開始のお知らせ ～官民連携のエリア最高層^{*1}タワーレジデンス～

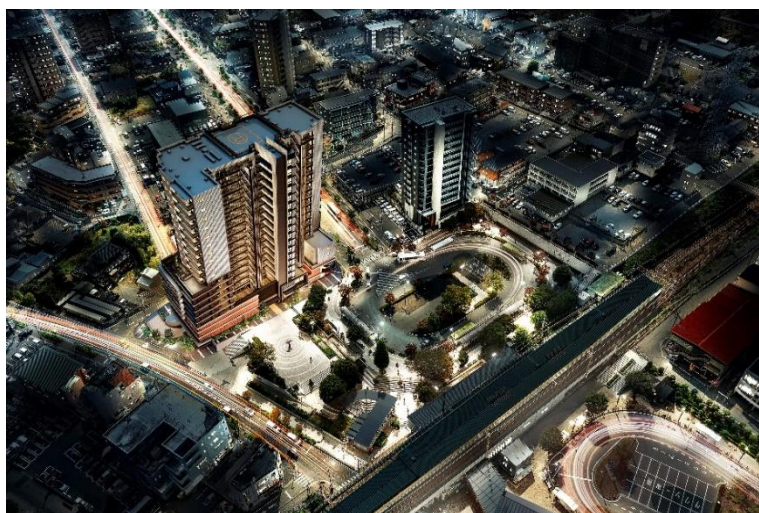
株式会社タカラレーベン（本社：東京都千代田区／代表取締役：島田和一）と共同事業者である埼玉建興株式会社（本社：埼玉県川口市／代表取締役：武井美親）は、2月17日より埼玉県川口市において「レーベン東川口 GRANDEST」の販売を開始いたしました。



■ 駅前に新たなるランドマークの創出

「東川口」駅より徒歩1分、エリア最高層^{*1}・最大規模^{*2}のタワーレジデンス

当物件は2路線が利用できる「東川口」駅より徒歩1分の好立地に構える、地上18階建て・総戸数143邸のタワーレジデンスです。「東川口」駅前ロータリーに面したひととき特別なポジションで、整備されたアプローチや壮大なスケールの外観をはじめ、埼玉県の分譲マンションで初となる官民連携事業^{*3}として街の新たなシンボルとなるレジデンスの創出を目指しています。



■ 埼玉県の分譲マンションで初のPPP（官民連携）事業※3

駅前には在るべき都市機能を創出する様々な施設を導入

当物件は埼玉県の分譲マンションで初となる官民連携事業であり、（仮称）東川口駅前行政センターや交番など、地域住民も利用できる公共施設が併設されます。

The image displays a detailed floor plan of a multi-story building, with public facilities in blue and residential facilities in orange. The plan is divided into five levels: 7F, 2F, 1F, B1F, and B2F. To the right of the plan is a gallery of 15 numbered images showing the interior and exterior of various facilities.

7F

- 1 キッチンスタジオ
- 2 キッチンスタジオ
- 3 キッチンスタジオ(キッズルーム)
- 4 キッチンスタジオ(屋上テラス)

2F

- 5 (仮称)東川口駅前行政センター
- 6 交番(2F)

1F

- 7 (仮称)東川口駅前行政センター
- 8 交番
- 9 (仮称)東川口駅前行政センター出入口
- 10 マンションエントランス(2箇所)
- 11 ラウンジ
- 12 ワークスペース

B1F

- 13 行政駐輪場
- 14 マンション駐輪場

B2F

- 15 行政駐車場

フロア概念イラスト

■ 公共施設 ■ マンション施設

■ プラン

南向き率約 91%^{※4}、2LDK・3LDK、全 13 タイプの多彩なプランバリエーション

Scale 1/80

B TYPE

住居専有面積 / 77.13㎡ (約 23.33坪)

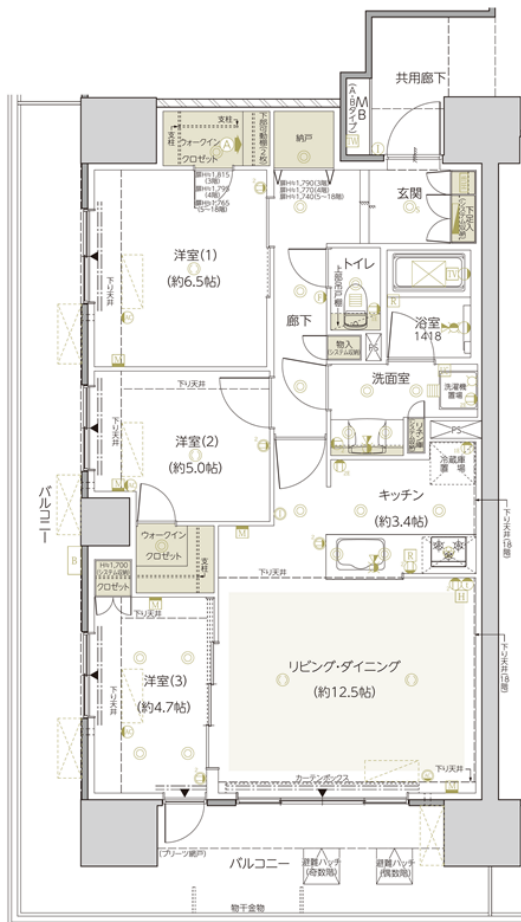
バルコニー 面積 / 25.39㎡ (約 7.68坪) : 8~18F

バルコニー 面積 / 28.49㎡ (約 8.61坪) : 5~7F

バルコニー 面積 / 29.27㎡ (約 8.85坪) : 3~4F

3LDK+N+2WIC

N:納戸 WIC:ウォークインクローゼット



Scale 1/80

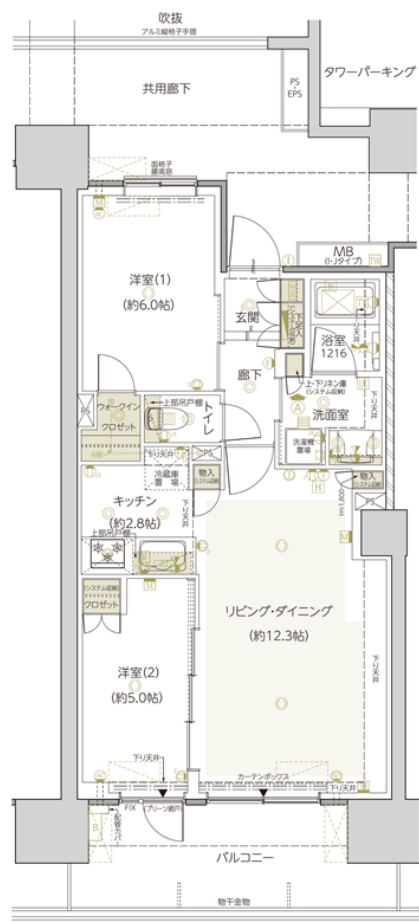
I TYPE

住居専有面積 / 56.83㎡ (約 17.19坪)

バルコニー 面積 / 11.21㎡ (約 3.39坪)

2LDK+WIC

WIC:ウォークインクローゼット



■ 設備仕様

オリジナルで先進の設備・仕様



ガス温水式床暖房



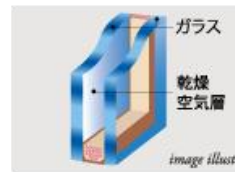
食器洗い乾燥機



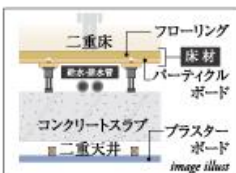
ガラスストップコンロ



浴室テレビ



複層ガラス
※一部除く



二重床・二重天井
※一部除く



セコムセキュリティシステム



ノンタッチキー



宅配ボックス



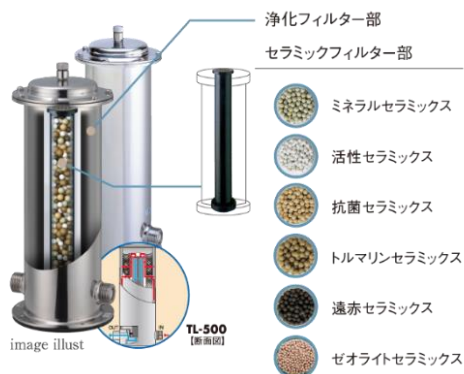
ペット可マンション
※ペットの種類・大きさ・頭数など
に関しては制限がございます。

■タカラレーベングループのオリジナルウォーターシステム〈ルイックプロジェクト〉

水。生命を維持するために欠かせない要素であり、様々な活動を営むために必要となるものでもあります。毎日の生活の中でもあらゆるシーンで使われ、暮らしの基盤と呼べるほど大切な存在です。

タカラレーベンは、この「水」を変えることで暮らしを大きく変えることができる、と考えました。

そして生まれたのが、タカラレーベングループのオリジナルウォーターシステム〈ルイックプロジェクト〉です。住まいの中で使われる「水」にこだわることで、快適に過ごせる理想的な暮らしを追求してきました。



■タカラレーベングループの新型コロナウイルス感染防止策について

タカラレーベングループでは、新型コロナウイルスの感染拡大防止の観点から、お客様、スタッフ、関係先等の皆様の安全・安心を第一に考え、政府指導に基づいた対応を実施しております。

<https://www.leben-style.jp/lp-corona/lbn-hkawaguchi.html>

※1・2 1993年以降、「東川口」駅最寄りかつ徒歩20分以内で新規供給された分譲マンションの中で最高層であり、総戸数140邸以上の物件は本物件のみ。(2021年5月19日MRC調べ)

※3 出典元：埼玉県ホームページ「埼玉県内の市町村によるPPP/PFIの取り組み」(2021年3月現在)

※4 全143邸中131邸

■ 物件概要

名 称 : レーベン東川口 GRANDEST

所 在 地 : 埼玉県川口市戸塚二丁目1-1外3筆(地番)

構造・規模 : 鉄筋コンクリート造・地下2階、地上18階建

総 戸 数 : 143戸(他、管理事務室1戸、キッチンスタジオ1戸、市行政施設1区画、交番1区画)

間 取 り : 2LDK・3LDK

住居専有面積 : 56.14m²~77.13m²

駐 車 場 : 24台(タワーパーキング)

駐 輪 場 : 160台(2段ラック式81台、傾斜ラック式14台、傾斜スライドラック式37台、スライドラック式(3人乗り)14台、平置(3人乗り)10台、レンタサイクル置場4台)

ミニバイク置き場 : 8台

U R L : <https://www.leben-style.jp/search/lbn-hkawaguchi/>

■ 会社概要(タカラレーベン)

商 号 : 株式会社タカラレーベン

代 表 者 : 代表取締役 島田 和一

所 在 地 : 〒100-0005 東京都千代田区丸の内1-8-2 鉄鋼ビルディング16F

設 立 : 1972年9月

事 業 内 容 : 自社ブランドマンション「レーベン」・「ネベル」シリーズ及び、
一戸建新築分譲住宅の企画・開発・並びに販売、
エネルギー事業、ホテル事業、建替・再開発事業、海外での不動産販売事業 他

資 本 金 : 4,819百万円

U R L : <https://www.leben.co.jp/>

■ 会社概要(埼玉建興)

商 号 : 埼玉建興株式会社
代 表 者 : 代表取締役 武井 美親
所 在 地 : 〒332-0031 埼玉県川口市青木 2-5-10
設 立 : 1951年4月
事 業 内 容 : 建築工事及び土木工事に関する請負、設計及び監理、不動産の売買、
賃貸及び管理に関する事業
資 本 金 : 440 百万円
U R L : <https://saitamakenko.co.jp/>

【モデルルームに関するお問い合わせ先】

株式会社タカラレーベン
マンション事業本部営業推進事業部
第1営業統括部第1営業部
担当：花田
Tel：0120-085-505

【本プレスリリースに関するお問い合わせ先】

株式会社タカラレーベン
経営企画本部 経営企画統括部
経営企画部 広報課
担当：金野尾
Tel：03-6551-2130