



2022年2月25日

各 位

会 社 名 株式会社ピーエス三菱
代表者名 代表取締役社長 森 拓也
(コード番号 1871 東証第 1 部)
問合せ先 管理本部
人事部長 柏木 一郎
(TEL. 03-6385-8001)

組織変更及び人事異動に関するお知らせ

当社は、2022年3月1日付で人事異動を、4月1日付で組織変更及び人事異動を下記の通り実施致しますのでお知らせします。

記

1. 人事異動 大阪支店 (2022年3月1日付)

| 氏 名 | 新 役 職 名 | 旧 役 職 名 |
|--------|--|---|
| 長谷川 俊一 | <u>大阪支店建築工事部長</u> <u>兼建築設備部長</u> <u>兼建築工事検査室担当室長</u> | 大阪支店建築工事部担当部長 兼工事グループリーダー 兼建築工事検査室建築工事検査員 |
| 桧垣 清 | <u>大阪支店建築工事部担当部長</u> | 大阪支店建築工事部長 兼建築設備部長 兼建築工事検査室担当室長 |

2. 組織変更 (2022年4月1日付)

(1) 本社の組織変更

事業活動を継続する上での環境や社会や経済に関連する重要課題への対応及び施策の推進を行うために、本社機関に下記の組織を設置します。

- ① 社長直属の機関としてサステナビリティ推進室を設置する。

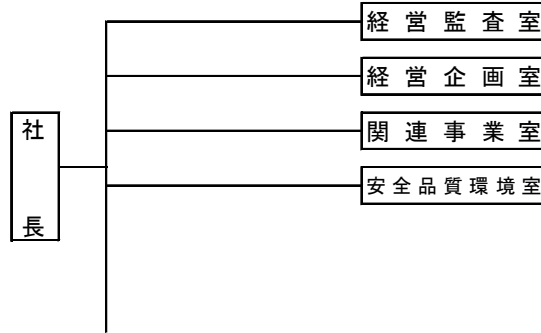
(2) 東京土木支店および大阪支店の組織変更

土木事業において、新設から維持修繕への転換が順調に推移し、主力分野に定着したことから、次の通り組織変更を行います。

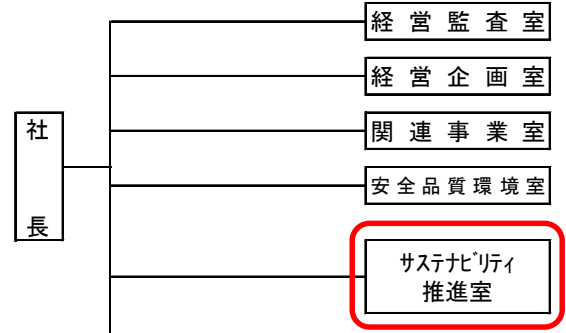
- ① 東京土木支店および大阪支店の大規模更新推進室を廃止し、土木営業部へ統合する。

(3) 本社 組織図

(現組織図)



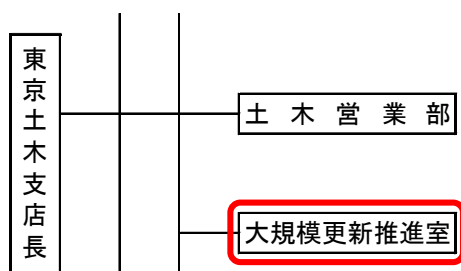
(新組織図)



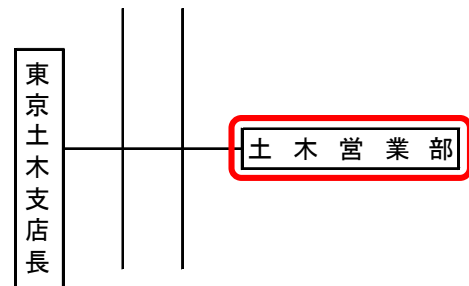
(4) 東京土木支店および大阪支店 組織図

【東京土木支店】

(現組織図)

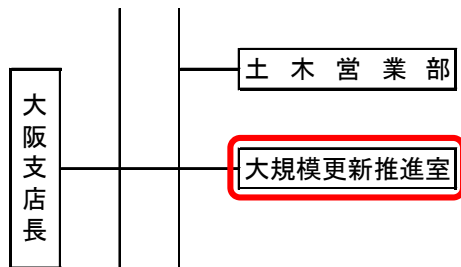


(新組織図)

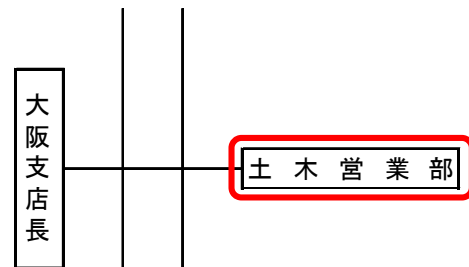


【大阪支店】

(現職制)



(新職制)



3. 人事異動 本社 (2022年4月1日付)

| 氏名 | 新役職名 | 旧役職名 |
|--------|--|--|
| 千田 秀之 | <u>安全品質環境室室長補佐</u> 兼安全衛生グループリーダー 兼品質環境グループリーダー (東京土木支店駐在) | 安全品質環境室長 兼安全衛生グループリーダー 兼品質環境グループリーダー (東京土木支店駐在) |
| 雨下 英人 | <u>安全品質環境室室長補佐</u> 兼安全衛生グループリーダー (東京建築支店駐在) | 安全品質環境室長 兼安全衛生グループリーダー (東京建築支店駐在) |
| 樫原 一起 | 安全品質環境室 (大阪支店駐在) | 安全品質環境室長 兼安全衛生グループリーダー (大阪支店駐在) |
| 原 登志夫 | <u>安全品質環境室室長補佐</u> 兼安全衛生グループリーダー (大阪支店駐在) | 大阪支店土木工事部 1 級工事長 |
| 平田 聖二 | <u>建築本部副本部長</u> 兼建築部長 | 大阪支店副支店長 兼建築工事検査室長 |
| 河内 啓太郎 | 建築本部 <u>建築企画部長</u> 兼企画グループリーダー | 建築本部建築企画部長代理 兼企画グループリーダー |
| 荒田 成一 | <u>休職 (管理本部人事部在籍)</u> <u>株式会社ニューテック康和出向</u> | 土木本部副本部長 兼土木営業部長 兼開発営業グループリーダー 兼高速鉄道推進室長 |
| 井筒 浩二 | <u>休職 (管理本部人事部在籍)</u> <u>ピー・エス・コンクリート株式会社出向</u> | 東京土木支店大規模更新推進室長 |
| 加藤 卓也 | <u>休職 (管理本部人事部在籍)</u> <u>ピー・エス・コンクリート株式会社出向</u> | 東京土木支店土木技術部長 兼設計グループリーダー (名古屋支店駐在) 兼名古屋支店土木技術指導室長 |
| 佐藤 義高 | <u>休職 (管理本部人事部在籍)</u> <u>菱建商事株式会社出向</u> | 東北支店副支店長 兼建築工事検査室長 |
| 岩永 政昭 | <u>休職 (管理本部人事部在籍)</u> <u>株式会社ピーエスケー出向</u> | 九州支店副支店長 兼土木工事検査室長 兼大阪支店土木工事部長 (九州支店駐在) |

4. 人事異動 東京土木支店 (2022年4月1日付)

| 氏名 | 新役職名 | 旧役職名 |
|-------|--|--|
| 藤原 浩時 | <u>東京土木支店土木工事部長</u> <u>兼土木工事グループリーダー</u> <u>(札幌支店駐在)</u> <u>兼札幌支店土木工事検査室長</u> | 大阪支店土木工事部担当部長 兼土木工事グループリーダー 兼土木工事検査室工事検査員 |
| 大江 敏裕 | <u>東北支店副支店長</u> <u>兼土木工事検査室長</u> <u>兼東京土木支店土木工事部長</u> <u>(東北支店駐在)</u> | 東京土木支店土木工事部総括工事長 (東北支店駐在) |
| 坂口 尚大 | <u>東京土木支店土木工事部長</u> <u>(名古屋支店駐在)</u> <u>兼名古屋支店土木工事検査室長</u> | 土木本部土木部 土木グループリーダー |
| 古村 豊 | 東京土木支店土木技術部長代理 <u>兼設計グループリーダー</u> 兼土木技術指導室技術指導員 兼札幌支店土木技術指導室長 | 東京土木支店土木技術部長代理 兼土木技術指導室技術指導員 兼札幌支店土木技術指導室長 |
| 藤岡 篤史 | <u>東京土木支店土木技術部長補佐</u> <u>兼設計グループリーダー</u> <u>(名古屋支店駐在)</u> <u>兼名古屋支店土木技術指導室長</u> | 東京土木支店土木技術部 設計グループリーダー 兼土木技術指導室技術指導員 |
| 興梠 薫明 | 解 札幌支店土木工事検査室長 兼務 | 東京土木支店土木工事部長 兼土木工事検査室長 兼札幌支店土木工事検査室長 |

5. 人事異動 東京建築支店 (2022年4月1日付)

| 氏名 | 新役職名 | 旧役職名 |
|-------|---|---|
| 和智 美徳 | <u>東京建築支店建築工事部長</u> <u>兼建築工事検査室担当室長</u> | 東京建築支店建築工事部長代理 兼建築工事検査室建築工事検査員 |
| 大上 寛 | <u>東北支店副支店長</u> <u>兼建築工事検査室長</u> | 東京建築支店建築工事部長 兼建築工事検査室担当室長 |
| 小松 仁 | 解 工事グループリーダー 兼建築設備部設備グループリーダー (札幌支店駐在) 兼務 | 東京建築支店建築工事部長 兼工事グループリーダー 兼建築設備部設備グループリーダー (札幌支店駐在) 兼札幌支店建築工事検査室長 |
| 川路 智則 | 解 建築工務部工務グループリーダー 兼建築積算部積算グループリーダー 兼建築設備部設備グループリーダー 兼務 | 東京建築支店建築工事部長 兼建築工務部工務グループリーダー 兼建築積算部積算グループリーダー 兼建築設備部設備グループリーダー (名古屋支店駐在) 兼名古屋支店建築工事検査室 建築工事検査員 |

6. 人事異動 大阪支店 (2022年4月1日付)

| 氏名 | 新役職名 | 旧役職名 |
|-------|---|---|
| 足立 哲哉 | <u>大阪支店副支店長</u> <u>兼建築工事検査室長</u> | 建築本部建築企画部長 |
| 清水 洋治 | <u>大阪支店土木工事部長代理</u> | 東京土木支店土木工事部長（東北支店駐在）兼東北支店土木工事検査室長 |
| 細江 泰規 | <u>大阪支店土木工事部長（九州支店駐在）</u> <u>兼九州支店土木工事検査室長</u> | 東京土木支店土木工事部長（名古屋支店駐在） 兼名古屋支店土木工事検査室長 |
| 田中 寛規 | 大阪支店 <u>土木技術部長代理</u> 兼土木技術指導室技術指導員 | 大阪支店大規模更新推進室長 兼土木技術部設計グループリーダー 兼土木技術指導室技術指導員 |
| 城一 博志 | 解 土木工事グループリーダー （広島支店駐在） 兼務 | 広島支店副支店長 兼土木工事検査室長 兼大阪支店土木工事部長 兼土木工事グループリーダー （広島支店駐在） |

以上