

報道関係者各位

株式会社吉野家

2022年4月5日

# 藤田ニ科尔さんが吉野家のアルバイトに！ 藤田さんが初のユニフォーム姿で吉野家TV CMに出演

## TV CM第1弾「朝定食 スタートしよ篇」が 4月5日(火)17時から全国にて放映開始

—同日17時から朝夜の時間帯に定食が10%オフとなる「朝夜割」開始—

株式会社吉野家(本社:東京都中央区、代表取締役社長:河村泰貴、以下吉野家)は、2022年のTV CMにモデル・タレントとマルチに活躍し、性別年代問わず好感度が高い藤田ニ科尔さんを起用します。藤田さんは吉野家のキャスト(以降、アルバイト)役で出演し、店舗で働く藤田さんの目線を通して、吉野家が幅広い世代のお客様が様々な時間帯や利用シーンで食事を楽しんでいることを伝えます。

藤田さんを起用した新TV CMシリーズの名称は「藤田ニ科尔の吉野家バイト日記」です。藤田さんは吉野家の店舗で新人アルバイトとして働いています。吉野家で働いてまだ間もない藤田さんにとって、吉野家の日々の光景は目新しいものばかり。吉野家には日々あらゆる世代のお客様が来店し、時間帯や季節によって注文する商品もさまざまです。そんな吉野家の日常の景色を新人アルバイトの藤田さん目線で切り取り、藤田さんの心の声をナレーションにのせてTV CMでお届けします。TV CM第一弾となる「朝定食 スタートしよ篇」は4月5日(火)17時から全国にて放映を開始します。藤田さんがユニフォーム姿でTV CMに登場するのは今回が初めてとなります。



藤田ニ科尔さんのTV CMなどを集めた特設サイト「藤田ニ科尔の吉野家バイト日記」にて先行TV CM公開中  
特設サイトでは一部エリアで放映する「牛丼 やっぱりうまいやすいはやい篇」も視聴可能

<https://www.yoshinoya.com/special/nicolediary/>

「朝定食 スタートしよ篇」は藤田さんが出勤途中のお客様へ朝食メニューをおすすめし、お客様ができたてのあたたかな「ハムエッグ納豆定食」378円(税込415円)を頼張る内容となっています。笑顔で接客する藤田さんは元気よく「ニ科尔です！」と自己紹介した後、新生活を迎える社会人の方がハムエッグを満足そうに頼張る様子を捉えながら「一日の始まりは温かいごはん、スタートしよ！」と愛嬌たっぷりで呼びかけています。藤田さんの明るく元気な接客、お客様が食事するシーンを見て思わず発する感想コメントにご注目ください。

■ 新TV CM「朝定食 スタートしよ篇」動画内カット

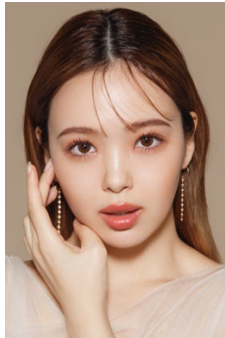


■ 撮影の裏側

ユニフォーム姿のCM撮影は初めてとのことでしたが、見事にユニフォームを着こなした姿に撮影現場のスタッフや吉野家の社員から「かわいい！」との声が多く上がりました。撮影中は「ニコルです！」のコメント撮影時は、声のトーンや表情を変えて何度も撮影しました。藤田さんご本人も「こんなに自分の名前を言い続けるのははじめてだった！」という程繰り返し撮影した中でも、明るい爽やかなコメントがCMに採用されました。



■ 藤田ニコルさんプロフィール



2009年「ニコラ」の専属モデルとして、1万4000人の中からグランプリに選ばれ、小学校6年生でモデルデビュー。2014年からは「Popteen」の専属モデル、2017年からは「ViVi」の専属モデルとして、ティーンや若い女性層から絶大な支持を得ている。また日本テレビ「ヒルナンデス」月曜レギュラーのほか、TBS「サンデージャポン」、「有吉ジャポンII ジロジロ有吉」、テレビ朝日「ロンドンハーツ」など多くのバラエティ番組でも活躍中。自身のInstagramアカウントのフォロワー数は約446万人(2022年4月現在)とSNSでも高い影響力を持つ。

## ■40年間朝食を提供し続けてきた吉野家

## 定食のご飯増量・おかわり無料の「定食」全品が10%割引になる『朝夜割』を実施

吉野家は1982年に朝定食の販売を開始しました。今年で40周年となるできたてあたたかな朝定食は、TV CMにも登場する「ハムエッグ納豆定食」378円(税込415円)はじめ種類が豊富です。

4月5日(火)から4月21日(木)の合計16日間は全国の吉野家店舗\*で吉野家の「定食」全品を税込価格から10%割引して提供する『朝夜割』を実施します。『朝夜割』の実施時間帯は4時から11時と17時から23時となります。この機会に是非、吉野家の「定食」をお楽しみください。定食のご飯は24時間増量・おかわり無料です。\*一部店舗を除く

## 【朝夜割対象商品】

4時から11時提供 あったか朝定メニュー

<https://www.yoshinoya.com/menu/morningset/>

4時から11時提供 朝牛セット

<https://www.yoshinoya.com/menu/asagyuset/asagyu-set/>

24時間提供 定食メニュー

<https://www.yoshinoya.com/menu/set/>

11時から翌朝4時提供 W定食

<https://www.yoshinoya.com/menu/wset/>

## &lt;本件のお問い合わせ先&gt;

吉野家PR事務局(株式会社プラチナム内) 担当 高杉・西岡・新村

TEL 03-5572-6071 / FAX 03-5572-6075 / MAIL [yoshinoya\\_pr@vectorinc.co.jp](mailto:yoshinoya_pr@vectorinc.co.jp)

株式会社吉野家 企画本部 広報担当

TEL 03-5651-8620 MAIL [press@yoshinoya.com](mailto:press@yoshinoya.com)