



2022年5月10日

各 位

上場会社名 矢作建設工業株式会社
代表者名 取締役社長 高柳 充広
(コード番号 1870 東証プライム・名証プレミア)
問合せ先責任者 コーポレート本部 人事部長 高橋 輝明
TEL 052-935-2347

代表取締役の異動、業務組織の変更及び役員の異動等に関するお知らせ

当社は、2022年5月10日開催の取締役会において、下記のとおり2022年6月29日付けの代表取締役の異動、業務組織の変更及び役員の異動等を内定いたしましたので、お知らせいたします。

なお、2022年6月29日付けの異動等については、同日開催の第81回定時株主総会並びにその後の取締役会を経て、正式に決定される予定です。

記

I. 代表取締役の異動（異動予定日：2022年6月29日）

1. 異動の内容

新 役 職	氏 名	現 役 職
代表取締役 兼 専務執行役員 コーポレート本部長	山下 隆	取締役 兼 専務執行役員 コーポレート本部長
(退任)	高田 恭介	代表取締役副社長

2. 異動の理由

任期満了による経営体制の変更。

3. 新任代表取締役の略歴

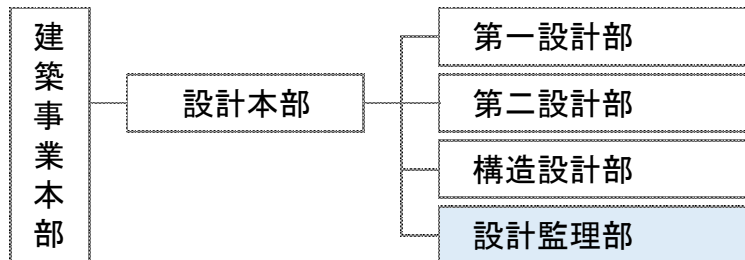
氏名 生年月日	略歴	所有株式数
やました たかし 山下 隆 1961年4月17日生	1984年 4月 当社入社 2006年 6月 同 執行役員 管理本部副本部長 兼 経理部長 2009年 6月 同 執行役員 東日本カンパニー副カンパニー長 兼 東京支店副支店長 兼 管理部長 2011年 6月 同 取締役 兼 常務執行役員 2016年 6月 同 取締役 兼 専務執行役員 (現任)	35,700株

II. 業務組織の変更 (変更日 : 2022 年 6 月 29 日)

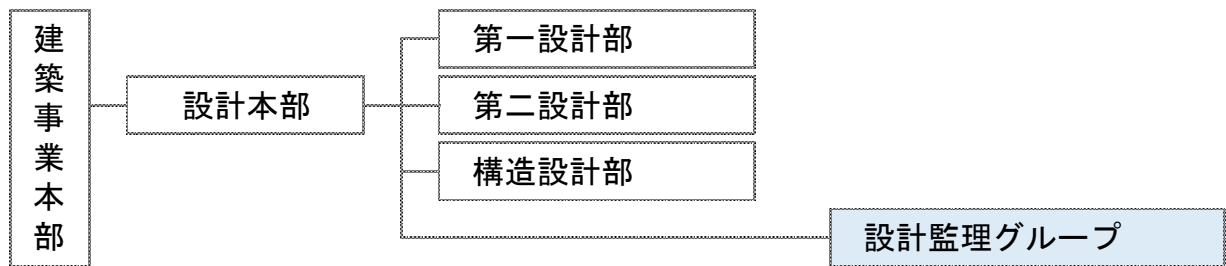
1. 目的、変更内容

大型案件や多様化する顧客ニーズへの対応力を高める目的で、建築事業本部 設計本部傘下の「設計監理グループ」を「設計監理部」に昇格させ、監理体制を強化する。

【変更後】



【変更前】



III. 役員の異動 (異動予定日 : 2022 年 6 月 29 日)

1. 取締役

新 役 職	氏 名	現 役 職
取締役 兼 専務執行役員 営業統括 兼 本店長	後藤 修	取締役 兼 専務執行役員 営業統括 兼 本店長 兼 営業本部長
社外取締役	坂 英臣	(株式会社坂角総本舗 代表取締役会長)
(退任) 相談役	藤本 和久	取締役会長

2. 執行役員

新 役 職	氏 名	現 役 職
常務執行役員 本店 営業本部長	可児 達也	常務執行役員 コーポレート本部付
執行役員 土木事業本部 鉄道本部長 兼 鉄道技術研 修センター長	井上 嘉永	執行役員 土木事業本部 鉄道本部副本部長
執行役員 不動産事業本部 開発一部長	竹下 英司	理事 不動産事業本部 開発一部長
(退任)	小笠原 英喜	執行役員 土木事業本部 鉄道本部長 兼 鉄道技術研 修センター長

3. その他の人事異動

新 役 職	氏 名	現 役 職
建築事業本部 設計本部 設計監理部長	河野 章	東日本支社 建築部長
東日本支社 建築部長代理 兼 施工グルー プマネージャー	鈴木 宏昌	建築事業本部 施工本部 次長

4. 関連会社の役員異動

新 役 職	氏 名	現 役 職
(退任)	原田 雅浩	矢作ビル&ライフ株式会社 常務取締役

以上