

2022年5月12日

報道関係各位

株式会社阪急阪神百貨店  
エイチ・ツー・オー リテイリング株式会社

## 神戸阪急・高槻阪急のリモデルについて ～ 約20年ぶりの全館改装 ～

株式会社阪急阪神百貨店（大阪市北区、山口俊比古社長）は、総額約100億円を投じ、神戸阪急および高槻阪急のリモデルを実施します。エイチ・ツー・オー リテイリング株式会社が、2021年7月に発表した新・中期経営計画（2021-2023年度）に則ったものです。

2019年10月に、そごう神戸店・西武高槻店からそれぞれ屋号を変更した際、地階食品売場などを改装しましたが、全館リモデルは初めてです。また、大規模改装は、神戸阪急（そごう神戸店時代含む）、高槻阪急（西武高槻店時代含む）ともに、約20年ぶりとなります。

神戸阪急は都市型百貨店モデルに、装いも含めた神戸暮らしの提案をプラスした店舗に、また高槻阪急は百貨店と専門店のベストミックスによる新しい郊外型百貨店モデルの店舗へとそれぞれ生まれ変わり、地域のお客様に愛される百貨店を目指します。

### ◎ リモデルの概要

	神戸阪急	高槻阪急
改装終了時期	2023年秋頃（予定）	2023年秋頃（予定）
対象フロア	本館1～9階および新館1～8階 （全館営業面積の約90%）	地階～3階・5階 （全館営業面積の約65%）
総投資額	約80億円	約23億円

### ◎ 現在の店舗概要

	神戸阪急	高槻阪急
開業（前身含む）	1933年10月	1974年11月
店長	杉崎 聡 （株式会社阪急阪神百貨店 執行役員）	三浦 道明
建物概要	本館（地階～9階）・新館（地階～8階） の2館 ※地階および5～8階に連絡通路あり	地階～6階
営業時間	午前10時～午後8時 ※上記は基本営業時間。時間が異なる売場や、状況により変更になる場合があります。	午前10時～午後8時 ※上記は基本営業時間。時間が異なる売場や、状況により変更になる場合があります。
営業面積	42,361 m <sup>2</sup>	38,638 m <sup>2</sup>
前年度売上高※	28,573 百万円	18,498 百万円
前年度入店客数	12,035 千人	7,442 千人
住所	神戸市中央区小野柄通8丁目1番8号	大阪府高槻市白梅町4番1号
電話番号	078-221-4181（代表）	072-683-0111（代表）
アクセス	JR 三ノ宮駅・阪急神戸三宮駅・阪神神戸三宮駅から徒歩すぐ	JR 高槻駅すぐ（2階デッキで直結）

※収益認識に関する会計基準適用前の数値。百貨店の売上高と専門店取扱高の合計。

<この件に関するお問い合わせ先>

エイチ・ツー・オー リテイリング株式会社 広報部 TEL 06-6367-3181

<ご参考>

◆現 神戸阪急・高槻阪急のあゆみ

1933年10月	神戸市・三宮にてそごう神戸店開業
1974年11月	大阪府高槻市にて西武タカツキショッピングセンター開業
1995年1月	阪神・淡路大震災により建物が半壊するなどそごう神戸店に大きな被害
1996年4月	そごう神戸店 全館復興グランドオープン
2004年9月	西武タカツキショッピングセンターからオーロラモールに屋号変更し全館リニューアル
2009年8月	オーロラモールから西武高槻店に屋号変更
2010年3月	西武高槻店併設の西武パーキング館開業
2017年10月	エイチ・ツー・オー リテイリングがセブン&アイ・ホールディングスよりそごう神戸店・西武高槻店の事業を承継
2019年9月	そごう神戸店・西武高槻店としての営業終了
2019年10月	神戸阪急・高槻阪急に屋号を変更して営業開始、神戸阪急は本館9階催場を改装
2019年11月	神戸阪急・高槻阪急の地階食品売場の改装完成
2021年7月	エイチ・ツー・オー リテイリングの中期経営計画(2021-2023年度)にて神戸阪急・高槻阪急のリモデルを表明

# 神戸阪急のリモデルについて



## ストアコンセプト

神戸を愛し、神戸に愛される With KOBE 百貨店

「神戸阪急ではない、神戸の阪急になるのだ」をメッセージに掲げ、地元神戸のお客様と素敵な神戸暮らしを共創していく百貨店に生まれ変わります。三宮地区は、2022年度から神戸市の再整備事業がスタートする予定で、この動きにも合わせて改装を進めます。

## ◎ リモデルのポイント

### ①都市型百貨店として期待されるハレ型の品揃えの強化・拡充 および 今日的な時代感を捉えた高感度コンテポラリー化

人口 150 万都市・神戸市の中心地にある百貨店として、下層階ではラグジュアリーやモードファッションのカテゴリーを強化し、化粧品や服飾雑貨の売場も一新、四国や中国地方など広域からの集客もねらいます。

対象フロア…本館 1 階～3 階および新館 1 階～3 階 オープン時期…2022 年度中順次

### ②独自性のある地域密着ライフスタイル型「神戸スタイル」ワールドの新設

都会でありながら、人の営みとすぐそばに海や山といった豊かな自然が共生する素敵な街「神戸」の百貨店として、中上層階を中心に、モノの情報発信だけでなく「洗練された華やかな暮らし」など、神戸の人の暮らしをイメージし、神戸の皆様の暮らしと共創するライフスタイル提案型の売場づくりを行います。

対象フロア…本館 4 階～6 階・8 階 オープン時期…2023 年度中順次

### ③新しい発見・驚きなどの楽しさ提案の強化

各フロアに情報発信スペース「パティオステージ」を新設し、神戸エリアにおける「楽しさ No.1 百貨店」を目指します。

対象フロア…本館 1 階～8 階 オープン時期…2023 年度中順次

## ◎ トピックス（2022 年度上半期）※画像はすべてイメージです。

### ・新館 1 階～3 階にモードの新しいメゾン「Hankyu Mode Kobe」が誕生（8 月）

異なる要素をミックスし 1 つにすることで生まれる新しいモードな体験により、心躍る豊かな日常を提供する、約 2,500 ㎡の売場が 8 月 31 日に誕生します。本館とは独立した環境で、ファッションだけでなく、インテリア、カフェなど、「モード」を暮らしのアクセントとして取り入れる神戸流モードライフを提案します。



新館 1 階 外観

モードに先駆けて、6 月下旬より順次、ラグジュアリーブランドが新館インターナショナルブティックとして、1 階フラワーロード側に 4 ブランド先行オープン。外観も刷新します。

### 新館1階 デザイナーズⅠ (メンズ&レディース)



最先端ファッションとカルチャーの融合で、「五感を刺激する」サードプレイスを提供します。人気のカフェも併設する、エントランス&コミュニケーションフロアです。

<出店予定ブランド数>  
3ブランド

### 新館2階 デザイナーズⅡ (メンズ&レディース)



「モード&エレガンスのマリアージュ」を追求。モードな生き方をする神戸人が、そこに身をゆだねることが心地よいと感じる、「美」と「高い文化性」に富んだフロアです。

<出店予定ブランド数>  
15ブランド  
※神戸初3ブランド

### 新館3階 クリエイターズ (メンズ&レディース)



いつ来ても新たな発見・発掘があり、高感度な神戸人とともに創りあげる、ミックス感と意外性にあふれたフロアです。

<出店予定ブランド数>  
15ブランド  
※神戸初3ブランド

## ・本館 2 階～4 階に神戸地区最大級「KOBE HANKYU BEAUTY WORLD」がオープン（8 月）

発見する新しい出会いを毎日楽しむ、「憧れ」と「楽しさ」で神戸地区No.1 を目指すビューティワールドが合計約 1,700 m<sup>2</sup>の規模で 8 月 31 日に登場します。

### 本館 2 階 ラグジュアリービューティ



「KOBE HANKYU BEAUTY WORLD」のコアとなるフロア。プレミアムキャビンや WEB カウンセリング、バーチャルメイク、非接触型測定など、新しいビューティ体験が可能。本館 1 階からの移設に新規 5 ブランドを加えた 30 ブランドで、憧れを実現。また、ブランドを超えて、店頭およびデジタルで旬のイベントやライブ配信を行う「ビューティーステーション」も新設。

### 本館 3 階 ライフスタイルビューティ



リラックスタイムに欠かせない国内外の最新バス&ボディコスメなど、使い心地もよく毎日が楽しくなるようなライフスタイルビューティを 7 ブランドで提案します。

### 本館 4 階 ビューティサロン

ネイル、アイラッシュ、アイブロウ、シェービングなど専門性の高いサロン体験メニューや、最新の美容機器と先端スキンケアのカウンセリング、施術体験など、新たに 3 ブランドを加えた総勢 8 ブランドのビューティサロンが、お客様の「もっときれいになりたい」を叶えます。

## ・ 8 月 31 日には、婦人服飾雑貨もアップデート

本館 2 階の婦人靴とハンドバッグ売場が 3 階に移設オープン、また本館 4 階の婦人肌着売場がリニューアルします。

## ・ 新館 7 階・8 階に「Relax&Reset」が先行オープン

4 月 27 日には、上質な眠りと癒しを提案するフロアがデビューしました。

※新規導入ブランドなど、リモデルの詳細については今後順次お知らせしてまいります。

# 高槻阪急のリモデルについて



## ストアコンセプト

高槻暮らしを「おしゃれ」で「楽しく」「便利に」を提案するデパートメントモール

高槻阪急は、2023 年秋に「高槻阪急スクエア」として新たなスタートを切ります。大阪・京都からも比較的近い、利便性の高い立地と、豊かな自然が共存する、どの世代にも住みやすい高槻の土地で、地元のお客様の暮らしに溶け込む、顧客支持No.1 ストアを目指します。また、専門店と百貨店の強みを生かしコンテンツを組み合わせ、業態ミックスによる効率的な店舗運営を行い、安定的な収益基盤の確立を目指します。

高槻阪急は、2023 年秋に「高槻阪急スクエア」として新たなスタートを切ります。大阪・京都からも比較的近い、利便性の高い立地と、豊かな自然が共存する、どの世代にも住みやすい高槻の土地で、地元のお客様の暮らしに溶け込む、顧客支持No.1 ストアを目指します。また、専門店と百貨店の強みを生かしコンテンツを組み合わせ、業態ミックスによる効率的な店舗運営を行い、安定的な収益基盤の確立を目指します。



1 階には、高槻子育てファミリーの集いの場として「たかつき けやき広場（仮称）」を 2023 年秋に設置予定（約 180 ㎡）。



1 階（いずれもイメージ）



## ◎ リモデルのポイント

今回のリモデルで約 50 の新ブランドを導入し、新たな生活提案を行います。

### ①高槻のマーケットに即した 3 つのスタイルワールドを新たに構築

1 階から 3 階を、フロアごとに 3 つの世界に分類し、高槻のお客様の暮らしぶりに寄り添い、生活を豊かにする 3 つのスタイルを提案します。

- 1 階…家族や仲間との距離感が近く、近隣でのアウトドア、自宅での集いを家族・友達と楽しむ「子育てファミリーライフ」。
- 2 階…都会的過ぎず、でも旬は押さえた好感度の高い日常のおしゃれを楽しむ「今どき旬ファッション」。
- 3 階…自然を感じ、手間暇かけて日々の暮らしを丁寧に楽しむ健康志向の「大人の楽しみ」。

特に、1階「子育てファミリーライフ」では、ベビールームを新設するとともに、子育てファミリーの集いの場「たかつき けやき広場（仮称）」を象徴コーナーとして設置予定です。子育てファミリーを応援するイベントや、3世代で絆を深めることができる体験メニューを開催します。

対象フロア…1階～3階 オープン時期…2022年度～2023年度中順次

### **②郊外での暮らしに必要な生活インフラ専門店や大型専門店の拡充**

上記①の実現にも欠かせない、人気の大型専門店から最旬のファッション専門店・生活雑貨店までラインアップ。さらにアフターコロナもおうち快適志向の継続を見越して、大型家電専門道を新たに導入します。また、時間消費を楽しめる、より快適なお店としてカフェ機能を充実。さらに、ワンストップでより便利にお買物をしていただくためにドラッグストアも導入します。

対象フロア…B1～5階 オープン時期…2022年度～2023年度中順次

### **③催事やイベントを中心に楽しさの提案や、地域に根差した取り組み、そして百貨店カテゴリーとして競争力のある領域の強化**

催場では、地元高槻の事業者の参画による「高槻マルシェ」や、北海道物産展を中心とした地域振興催事、専門店とのコラボレーションによるアイテムセールなど、多種多様に開催します。

百貨店カテゴリーでは、特にビューティー、フードに注力。ビューティーでは幅広いお客様にご利用いただけるセミセルフ型のコスメセレクトショップを導入します。フードでは、より地域の食材にフォーカスした企画を拡充し、高槻の魅力を発信し、地元を応援する生活提案をさらに強化します。

対象フロア…2階・4階ほか オープン時期…2022年度～2023年度中順次

### **◎ トピックス（2022年度上半期）※画像はすべてイメージです。**

#### **・3階に家電専門店「ビックカメラ」を導入（6月）**

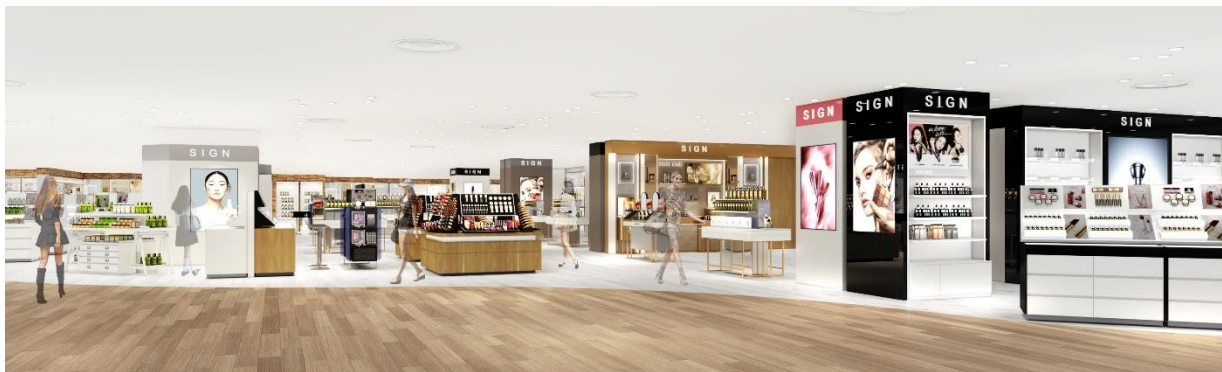


「わたしたちの街の頼りになる専門店」をコンセプトに、話題の商品や最新家電だけでなく、ご年配の方や子育てファミリーが多い高槻駅周辺のニーズに合わせ、電動自転車やおもちゃなども取り扱います。

また、商品購入後のサポート、修理の受け付け、不要になった家電の買い取りなど、お困りごとの相談を承るカウンターも用意します。

その他、9月には1階・2階にも大型専門店を導入予定です。

## ・2階に化粧品売場を移設オープン（8月）



8月中旬、高槻地区No.1のビューティーワールドが現在（1階）の1.3倍、約640㎡の規模で、2階にリニューアルオープンします。自然派コスメやリラックスタイムに欠かせないバス&ボディコスメ、メイクアイテムも充実させ、約30ブランドが揃います。

## ・1階にWEBストアとリアルショップが融合したセレクトショップが先行オープン



います。

4月22日に、北摂エリア初出店となる「ドットエステ」がオープンしました。30以上の最旬ファッションブランドから人気アイテムが集結、「ドットエステ」会員様限定のサービスも、多数ご用意して

※新規導入ブランドなど、リモデルの詳細については今後順次お知らせしてまいります。