

2022年3月期決算補足資料

<ご注意>

- ・2022年3月期より「収益認識に関する会計基準」を適用しています。
- ・当連結会計年度において、企業結合に係る暫定的な会計処理の確定を行っており、貸借対照表の前連結会計年度に係る数値については、暫定的な会計処理の確定の内容を反映しております。
- ・本資料の業績予想については、発表日現在において入手可能な情報あるいは想定できる市場動向などを前提としており、不確実性が含まれています。実際の業績は、今後の様々な要因により、予想と異なる可能性があります。また、本資料は投資勧誘を目的として作成されたものではありません。特に注記のない場合は、それぞれの累計値を示します。

【目次】

1. 連結業績概要	・・・P.2	(1)連結業績サマリーおよび主な指標 (2)為替レート (3)その他指標
2. 事業分野別動向	・・・P.4	(1)売上高 (2)営業利益 (3)商品分野別売上高(単体) (4)市場シェアの状況
3. 営業利益増減要因	・・・P.5	
4. 連結財務諸表	・・・P.6	(1)損益計算書 (2)貸借対照表 (3)キャッシュフロー計算書
5. 連結子会社一覧	・・・P.8	
6. 事業所一覧	・・・P.9	
7. 株式情報	・・・P.10	(1)発行済株式総数 (2)株式分布状況 (3)大株主の状況 (4)株価情報
8. 新事業分野別動向(参考)	・・・P.11	(1)売上高 (2)営業利益 (3)商品分野別売上高(単体、またはクリニコ)

2022年5月13日



かがやく“笑顔”のために

森永乳業株式会社

1. 連結業績概要

(1) 連結業績サマリーおよび主な指標

(単位:百万円)

	2021/3※1				2021/3 適用後※2				2022/3							2023/3				
	1Q	2Q	3Q	通期	1Q	2Q	3Q	通期	1Q	増減率※3	2Q	増減率※3	3Q	増減率※3	通期	増減率※3	2Q予	増減率	通期予	増減率
売上高	148,877	305,316	453,599	583,550	123,832	252,518	378,174	488,687	128,195	3.5%	261,346	3.5%	388,418	2.7%	503,354	3.0%	270,000	3.3%	520,000	3.3%
売上原価	100,728	205,273	305,443	393,478	93,658	188,852	284,310	368,667	95,237	1.7%	194,137	2.8%	291,288	2.5%	381,077	3.4%				
(売上高原価率)	67.7%	67.2%	67.3%	67.4%	75.6%	74.8%	75.2%	75.4%	74.3%	-	74.3%	-	75.0%	-	75.7%	-				
売上総利益	48,148	100,043	148,155	190,072	30,173	63,666	93,864	120,019	32,957	9.2%	67,208	5.6%	97,130	3.5%	122,277	1.9%				
販売費及び一般管理費	40,820	83,104	123,689	161,204	22,829	46,714	69,367	91,145	23,103	1.2%	46,478	-0.5%	69,516	0.2%	92,484	1.5%				
(売上高販管费率)	27.4%	27.2%	27.3%	27.6%	18.4%	18.5%	18.3%	18.7%	18.0%	-	17.8%	-	17.9%	-	18.4%	-				
拡売費・広告宣伝費	16,446	33,284	50,183	64,408	-	-	-	-	4,183	-	7,672	-	11,809	-	15,542	-				
運送費・保管料	12,044	24,811	35,917	46,165	-	-	-	-	6,634	-	14,003	-	20,279	-	25,813	-				
従業員給料・賞与	6,479	13,057	19,405	26,092	-	-	-	-	6,582	-	13,206	-	19,694	-	26,444	-				
研究開発費	1,139	2,305	3,461	4,779	-	-	-	-	1,156	-	2,353	-	3,536	-	5,091	-				
営業利益	7,328	16,939	24,465	28,867	7,343	16,951	24,496	28,874	9,854	34.2%	20,730	22.3%	27,613	12.7%	29,792	3.2%	17,000	-18.0%	25,000	-16.1%
(売上高営業利益率)	4.9%	5.5%	5.4%	4.9%	5.9%	6.7%	6.5%	5.9%	7.7%	-	7.9%	-	7.1%	-	5.9%	-	6.3%	-	4.8%	-
経常利益	8,030	17,830	25,476	30,109	8,046	17,843	25,507	30,116	10,309	28.1%	21,471	20.3%	28,594	12.1%	31,127	3.4%	17,700	-17.6%	25,900	-16.8%
(売上高経常利益率)	5.4%	5.8%	5.6%	5.2%	6.5%	7.1%	6.7%	6.2%	8.0%	-	8.2%	-	7.4%	-	6.2%	-	6.6%	-	5.0%	-
親会社株主に帰属する当期純利益(※4)	4,794	11,656	16,826	18,741	4,810	11,668	16,857	18,748	9,264	92.6%	17,242	47.8%	21,339	26.6%	33,782	80.2%	10,700	-37.9%	15,800	-53.2%
(売上高当期純利益率)	3.2%	3.8%	3.7%	3.2%	3.9%	4.6%	4.5%	3.8%	7.2%	-	6.6%	-	5.5%	-	6.7%	-	4.0%	-	3.0%	-
EPS(一株当たり当期純利益)(円)	96.90	235.56	340.03	378.73	97.21	235.81	340.65	378.87	187.19		348.37		431.12		687.45		236.71		349.53	
BPS(一株当たり純資産)(円)	3,690.43	3,833.40	3,935.63	4,028.36	3,690.75	3,833.65	3,936.25	4,028.50	4,146.46		4,331.01		4,396.91		4,554.84					
設備投資額(百万円)(※5)		12,481		23,615		12,481		23,615			8,139				17,988				20,900	
減価償却費(百万円)(※5)		9,721		19,566		9,721		19,566			9,905				19,934				20,600	
有利子負債(百万円)(※6)	106,652	102,200	101,828	101,632	106,652	102,200	101,828	101,632	92,975		91,281		89,672		87,042					
自己資本比率(%)	41.2	42.6	43.0	43.9	41.2	42.6	43.0	43.9	45.2		46.4		46.2		44.9					
DER(倍)(※7)	0.58	0.54	0.52	0.51	0.58	0.54	0.52	0.51	0.45		0.43		0.41		0.42					
一株当たり配当金(円)				70.00				70.00							80.00				90.00	
配当性向(%)				18.5				18.5							11.6				25.7	
ROE(自己資本当期純利益率)(%)	2.6	6.3	8.9	9.8	2.6	6.3	9.0	9.9	4.6		8.3		10.2		16.7				7.5	
ROA(総資産営業利益率)(%)	1.7	3.8	5.5	6.5	1.7	3.8	5.5	6.5	2.2		4.5		6.0		6.5					

※1 収益認識会計基準適用前

※2 収益認識会計基準適用後

※3 増減率は2021/3期実績に収益認識会計基準を適用して算出

※4 当期純利益(四半期純利益)

※5 設備投資額、減価償却費:有形固定資産のみ、発生ベース

※6 有利子負債:長期借入金+短期借入金+社債+コマーシャルペーパー

※7 DER:有利子負債/自己資本

(2)為替レート

(単位:円)

	2021/3				2022/3								2023/3				
	1Q	2Q	3Q	通期	1Q	増減率	2Q	増減率	3Q	増減率	通期	増減率	2Q	増減率	通期予	増減率	
USDドル	108.6	107.9	107.1	107.1	110.5		110.8		112.1		113.4				125.0		
ユーロ	120.1	122.8	123.9	125.3	133.4		132.4		132.1		132.0				130.0		
豪ドル	72.7	75.3	76.3	78.2	86.3		84.6		84.7		85.1				85.0		

※期間中の平均レート

(3)その他指標

	2021/3				2022/3								2023/3				
	1Q	2Q	3Q	通期	1Q	増減率	2Q	増減率	3Q	増減率	通期	増減率	2Q	増減率	通期	増減率	
期末従業員数(人)		6,440		6,871			6,973				6,839						
(うち男性)(人)		4,905		5,152			5,167				5,091						
(うち女性)(人)		1,535		1,719			1,806				1,748						
期末従業員数(単体)(人)		3,418		3,377			3,416				3,349						
(うち男性)(人)		2,747		2,711			2,724				2,681						
(うち女性)(人)		671		666			692				668						
集乳量(単体)(千トン)		349		697			356				711						
(うち北海道)(千トン)		233		472			252				506						
(うち都府県)(千トン)		116		225			104				205						

2. 事業分野別動向

(1) 売上高

(単位:百万円)

	2021/3※1				2021/3 適用後※2				2022/3							
	1Q	2Q	3Q	通期	1Q	2Q	3Q	通期	1Q	増減率※3	2Q	増減率※3	3Q	増減率※3	通期	増減率※3
BtoC事業	81,416	164,756	240,137	309,995	68,734	139,292	203,018	262,293	69,184	0.7%	140,498	0.9%	203,586	0.3%	260,066	-0.8%
ウエルネス事業	13,764	27,242	42,866	55,528	10,680	21,124	33,210	43,041	10,868	1.8%	21,771	3.1%	33,824	1.9%	44,218	2.7%
BtoB事業	17,256	37,037	59,678	78,904	16,306	34,928	56,135	74,188	19,771	21.3%	39,902	14.2%	62,330	11.0%	82,149	10.7%
海外事業	9,801	19,297	29,461	37,249	9,726	19,077	29,088	36,789	10,090	3.7%	20,939	9.8%	32,533	11.8%	43,862	19.2%
その他・消去	26,641	56,984	81,457	101,874	18,386	38,098	56,724	72,376	18,283	-0.6%	38,236	0.4%	56,145	-1.0%	73,060	0.9%
合計	148,877	305,316	453,599	583,550	123,832	252,518	378,174	488,687	128,195	3.5%	261,346	3.5%	388,418	2.7%	503,354	3.0%

(2) 営業利益

(単位:百万円)

	2021/3※1				2021/3 適用後※2				2022/3							
	1Q	2Q	3Q	通期	1Q	2Q	3Q	通期	1Q	増減額※3	2Q	増減額※3	3Q	増減額※3	通期	増減額※3
BtoC事業	5,092	11,124	13,971	16,128	5,092	11,124	13,971	16,128	5,921	830	12,910	1,786	15,346	1,374	14,617	-1,510
(営業利益率)	6.3%	6.8%	5.8%	5.2%	7.4%	8.0%	6.9%	6.1%	8.6%	-	9.2%	-	7.5%	-	5.6%	-
ウエルネス事業	952	1,740	3,043	3,456	952	1,740	3,043	3,456	907	-45	1,994	254	3,302	259	3,780	323
(営業利益率)	6.9%	6.4%	7.1%	6.2%	8.9%	8.2%	9.2%	8.0%	8.3%	-	9.2%	-	9.8%	-	8.5%	-
BtoB事業	352	1,012	2,401	2,614	352	1,012	2,401	2,614	1,026	673	1,914	903	3,184	783	3,400	786
(営業利益率)	2.0%	2.7%	4.0%	3.3%	2.2%	2.9%	4.3%	3.5%	5.2%	-	4.8%	-	5.1%	-	4.1%	-
海外事業	1,456	2,729	4,100	5,505	1,456	2,729	4,100	5,505	2,023	568	3,647	918	5,692	1,592	7,237	1,731
(営業利益率)	14.9%	14.1%	13.9%	14.8%	15.0%	14.3%	14.1%	15.0%	20.1%	-	17.4%	-	17.5%	-	16.5%	-
その他・消去	-524	335	950	1,164	-509	346	981	1,170	-23	486	266	-81	90	-890	759	-412
(営業利益率)	-	0.6%	1.2%	1.1%	-	0.9%	1.7%	1.6%	-	-	0.7%	-	0.2%	-	1.0%	-
合計	7,328	16,939	24,465	28,867	7,343	16,951	24,496	28,874	9,854	2,511	20,730	3,779	27,613	3,117	29,792	917
(営業利益率)	4.9%	5.5%	5.4%	4.9%	5.9%	6.7%	6.5%	5.9%	7.7%	-	7.9%	-	7.1%	-	5.9%	-

※2022/3期3Q発表時に、BtoC事業、その他・消去間での区分け変更を適用

(3) 商品分野別売上高(単体)

(単位:億円)

	2021/3※1				2021/3 適用後※2				2022/3							
	1Q	2Q	3Q	通期	1Q	2Q	3Q	通期	1Q	増減率※3	2Q	増減率※3	3Q	増減率※3	通期	増減率※3
BtoC事業																
ピバレッジ	137	293	425	545	121	259	374	481	122	0%	252	-3%	362	-3%	453	-6%
ヨーグルト	153	302	446	588	134	265	392	518	139	3%	273	3%	403	3%	531	3%
アイスクリーム	136	286	383	466	113	239	318	387	117	3%	255	7%	339	6%	398	3%
チーズ	95	181	271	352	73	140	209	271	67	-9%	132	-5%	201	-4%	260	-4%
牛乳	158	312	454	590	144	283	412	536	143	-1%	287	1%	417	1%	541	1%
デザート	24	46	67	88	21	41	60	79	21	-2%	42	2%	60	0%	79	1%
市乳(宅配など)	49	102	159	209	47	96	150	196	50	7%	98	1%	148	-1%	193	-1%
基幹ブランド計※4	335	686	977	1,244	288	589	837	1,067	295	3%	609	3%	861	3%	1,080	1%
ミライ社(単位:億円)	63	128	192	247	63	128	192	247	72	14%	145	14%	219	14%	298	21%
ミライ社(単位:百万ユーロ)	53	106	155	195	53	106	155	195	55	5%	110	4%	168	9%	229	17%

※1 収益認識会計基準適用前

※3 増減率(増減額)は2021/3期実績に収益認識会計基準を適用して算出

※2 収益認識会計基準適用後

※4 基幹ブランド計: マウントレニア、ピハスヨーグルト、森永アロエヨーグルト、パルテノ、パルム、ピノ、モウ、フレッシュモッツァレラ、計8ブランド合計

(4) 市場シェアの状況

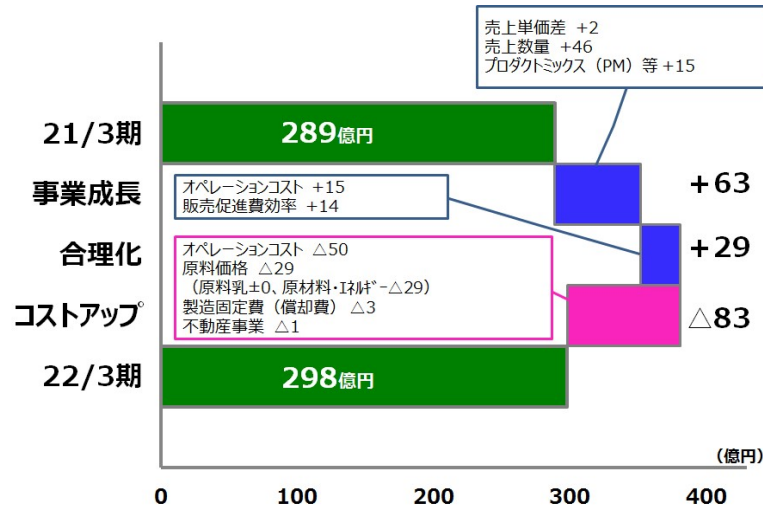
カテゴリー	2020/3	2021/3	2022/3	順位
チルドカップタイプコーヒー	42%	42%	42%	1
チルド紅茶飲料	73%	66%	62%	1
アイスクリーム	11%	11%	12%	4
ヨーグルト	10%	11%	13%	2
チーズ	11%	11%	11%	3
チルドデザート	15%	15%	14%	4

家庭用商品の金額シェア

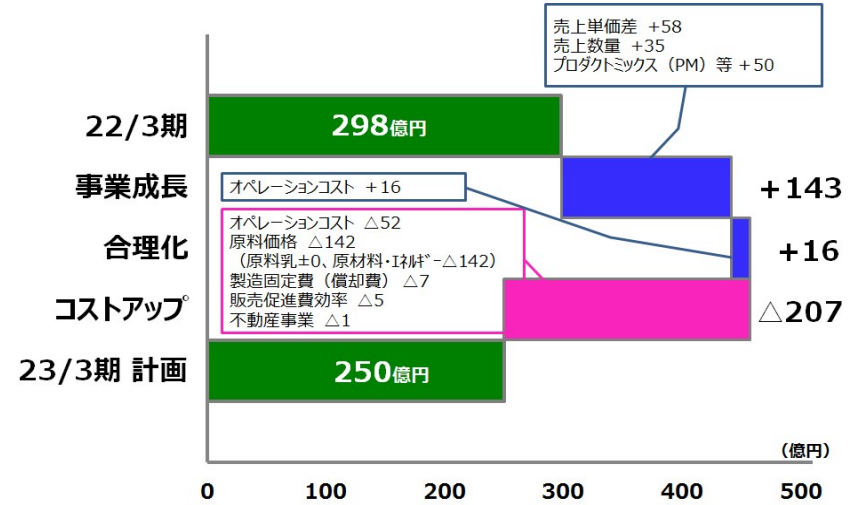
出所: インテージSRI+(2019年4月~2020年3月、2020年4月~2021年3月、2021年4月~2022年3月 販売金額シェア)

3. 営業利益増減要因 (+:対前年利益増加要因 △:対前年利益減少要因)

・2022年3月期通期実績



・2023年3月期予想



営業利益増減要因動向 (+:対前年利益増加要因 △:対前年利益減少要因)

(単位:億円)

営業利益増減	2020/3				2021/3				2022/3				2023/3			
	1Q	2Q	3Q	通期	1Q	2Q	3Q	通期	1Q	2Q	3Q	通期	1Q	2Q予	3Q	通期予
売上単価差	+15	+31	+45	+60	+1	+3	+5	+6	0	0	0	+2		+32		+58
売上数量	+1	△5	△6	△2	△10	△19	△16	△20	+14	+28	+32	+46		+20		+35
プロダクトミックス(PM)等	0	+12	+22	+24	+14	+28	+35	+54	+19	+20	+25	+15		+18		+50
オペレーションコスト※1	△5	△15	△25	△36	+1	0	△5	△3	△7	△15	△26	△35		△20		△36
販売促進費効率	+3	+2	△2	0	+1	+6	+8	+12	0	+9	+13	+14		△6		△5
原料乳価格	△3	△7	△10	△13	0	0	0	0	0	0	0	0		0		0
原材料・エネルギー価格	△5	△6	△1	+4	+2	+6	+10	+11	+1	△1	△10	△29		△80		△142
製造固定費(償却費)	△1	△1	△3	△7	△6	△12	△18	△22	△2	△3	△3	△3		△1		△7
不動産事業	0	0	0	0	△1	△2	△3	△3	0	0	0	△1		0		△1
合計	+5	+11	+20	+30	+2	+10	+16	+35	+25	+38	+31	+9		△37		△48
営業利益(純額)	71	160	229	254	73	169	245	289	99	207	276	298		170		250

※1 上記グラフの「合理化」と「コストアップ」内の「オペレーションコスト」の合計

4. 連結財務諸表

(1) 損益計算書

(単位: 百万円)

	2021/3※1				2021/3 適用後※2				2022/3							
	1Q	2Q	3Q	通期	1Q	2Q	3Q	通期	1Q	増減率※3	2Q	増減率※3	3Q	増減率※3	通期	増減率※3
売上高	148,877	305,316	453,599	583,550	123,832	252,518	378,174	488,687	128,195	3.5%	261,346	3.5%	388,418	2.7%	503,354	3.0%
売上原価	100,728	205,273	305,443	393,478	93,658	188,852	284,310	368,667	95,237	1.7%	194,137	2.8%	291,288	2.5%	381,077	3.4%
売上総利益	48,148	100,043	148,155	190,072	30,173	63,666	93,864	120,019	32,957	9.2%	67,208	5.6%	97,130	3.5%	122,277	1.9%
販売費及び一般管理費	40,820	83,104	123,689	161,204	22,829	46,714	69,367	91,145	23,103	1.2%	46,478	-0.5%	69,516	0.2%	92,484	1.5%
営業利益	7,328	16,939	24,465	28,867	7,343	16,951	24,496	28,874	9,854	34.2%	20,730	22.3%	27,613	12.7%	29,792	3.2%
営業外収益																
受取利息・配当金	692	855	1,013	1,045	692	855	1,013	1,045	436	-37.0%	658	-23.0%	829	-18.2%	866	-17.1%
その他	394	855	1,240	1,843	394	855	1,240	1,843	369	-6.5%	694	-18.8%	1,014	-18.2%	1,676	-9.0%
営業外収益合計	1,087	1,711	2,254	2,888	1,087	1,711	2,254	2,888	805	-26.0%	1,353	-20.9%	1,843	-18.2%	2,542	-12.0%
営業外費用																
支払利息	169	351	525	707	169	351	525	707	183	8.3%	378	7.5%	562	7.0%	747	5.6%
その他	216	467	717	938	216	467	717	938	166	-22.9%	233	-50.0%	300	-58.1%	460	-51.0%
営業外費用合計	385	819	1,243	1,646	385	819	1,243	1,646	349	-9.2%	611	-25.3%	862	-30.6%	1,207	-26.7%
経常利益	8,030	17,830	25,476	30,109	8,046	17,843	25,507	30,116	10,309	28.1%	21,471	20.3%	28,594	12.1%	31,127	3.4%
特別利益	80	127	171	1,462	80	127	171	1,462	4,131	5,063.8%	4,376	3,324.9%	4,624	2,599.5%	21,464	1,368.1%
特別損失																
公益財団法人ひかり協会負担金	460	850	1,370	1,635	460	850	1,370	1,635	440	-4.3%	800	-5.9%	1,260	-8.0%	1,500	-8.3%
その他	380	566	949	3,937	380	566	949	3,937	369	-2.9%	551	-2.6%	1,753	84.8%	2,796	-29.0%
特別損失合計	840	1,416	2,319	5,573	840	1,416	2,319	5,573	809	-3.8%	1,351	-4.6%	3,013	30.0%	4,296	-22.9%
税金等調整前当期純利益	7,270	16,542	23,329	25,998	7,286	16,554	23,359	26,005	13,632	87.1%	24,496	48.0%	30,204	29.3%	48,296	85.7%
法人税等合計	2,450	4,812	6,382	7,095	2,450	4,812	6,382	7,095	4,328	76.6%	7,185	49.3%	8,761	37.3%	14,369	102.5%
当期純利益※4	4,820	11,729	16,946	18,903	4,836	11,741	16,977	18,910	9,303	92.4%	17,311	47.4%	21,443	26.3%	33,926	79.4%
非支配株主に帰属する当期純利益※4	25	72	120	161	25	72	120	161	39	53.9%	69	-5.4%	103	-14.1%	143	-10.9%
親会社株主に帰属する当期純利益※4	4,794	11,656	16,826	18,741	4,810	11,668	16,857	18,748	9,264	92.6%	17,242	47.8%	21,339	26.6%	33,782	80.2%

※1 収益認識会計基準適用前

※3 増減率は2021/3期実績に収益認識会計基準を適用して算出

※2 収益認識会計基準適用後

※4 当期純利益(四半期純利益)

4. 連結財務諸表

(2) 貸借対照表(資産の部)

(単位:百万円)

	2020/3	2021/3	2022/3 1Q	増減額	2022/3 2Q	増減額	2022/3 3Q	増減額	2022/3	増減額
資産の部										
流動資産	145,403	155,615	157,467	1,851	165,411	9,796	176,452	20,836	164,127	8,511
固定資産	290,658	298,030	297,024	-1,005	297,029	-1,000	294,661	-3,368	294,660	-3,369
有形固定資産	251,226	254,336	251,544	-2,792	251,118	-3,218	249,167	-5,169	247,446	-6,890
建物及び構築物(純額)	86,595	87,730	85,410	-2,319	85,167	-2,562	84,466	-3,264	85,344	-2,385
機械装置及び運搬具(純額)	83,766	93,691	92,798	-893	91,860	-1,831	91,118	-2,572	91,761	-1,930
土地	57,927	57,185	56,884	-300	56,912	-272	56,844	-340	54,003	-3,181
リース資産(純額)	2,615	2,174	2,068	-106	1,927	-246	1,743	-430	1,822	-351
建設仮勘定	16,092	9,221	10,034	813	11,017	1,795	10,867	1,645	10,335	1,113
その他(純額)	4,229	4,334	4,348	14	4,233	-100	4,127	-206	4,178	-155
無形固定資産	6,518	7,968	10,007	2,039	9,804	1,835	9,706	1,738	9,735	1,766
投資その他の資産	32,913	35,724	35,472	-252	36,106	381	35,787	62	37,479	1,754
資産合計	436,061	453,646	454,491	845	462,441	8,795	471,114	17,467	458,788	5,142

貸借対照表(負債の部、純資産の部)

(単位:百万円)

	2020/3	2021/3	2022/3 1Q	増減額	2022/3 2Q	増減額	2022/3 3Q	増減額	2022/3	増減額
負債の部										
流動負債	149,890	144,906	140,678	-4,228	141,701	-3,205	147,332	2,425	142,500	-2,405
固定負債	103,028	106,236	106,552	316	104,278	-1,957	104,056	-2,179	108,261	2,025
負債合計	252,918	251,142	247,230	-3,912	245,980	-5,162	251,388	245	250,762	-380
純資産の部										
株主資本	178,757	194,566	200,387	5,820	208,429	13,862	212,536	17,969	200,210	5,643
その他の包括利益累計額	2,526	4,787	4,839	51	5,976	1,188	5,128	341	5,685	898
新株予約権	203	203	174	-28	174	-28	174	-28	174	-28
非支配株主持分	1,655	2,945	1,860	-1,085	1,880	-1,064	1,885	-1,060	1,955	-990
純資産合計	183,142	202,503	207,261	4,758	216,461	13,957	219,725	17,222	208,026	5,522
負債純資産合計	436,061	453,646	454,491	845	462,441	8,795	471,114	17,467	458,788	5,142

※貸借対照表上の増減額 : 2021年3月期末との比較

(3) キャッシュフロー計算書(要約)

(単位:百万円)

	2020/3	2021/3	2022/3 1Q	増減額	2022/3 2Q	増減額	2022/3 3Q	増減額	2022/3	増減額
営業活動によるキャッシュフロー	29,209	38,544			28,567	8,086			40,268	1,724
投資活動によるキャッシュフロー	-13,193	-25,305			-7,846	8,335			8,371	33,676
財務活動によるキャッシュフロー	-10,843	-2,627			-14,681	-15,047			-44,522	-41,894
現金および現金同等物の期末残高	8,505	19,138			25,225	12,030			23,486	4,347
フリーキャッシュフロー	16,016	13,238			20,720	16,422			48,639	35,400

5. 連結子会社一覧（2022年3月31日現在 32社）

会社名	所在地	資本金	議決権比率	主要な事業内容
森永乳業販売株式会社	東京都港区	497百万円	100.0%	乳製品等の販売
東北森永乳業株式会社	仙台市	470百万円	100.0%	乳製品等の製造販売
株式会社フリジポート	東京都千代田区	310百万円	100.0%	乳製品等の販売
広島森永乳業株式会社	広島市	215百万円	100.0%	乳製品等の製造販売
エムケーチーズ株式会社	神奈川県綾瀬市	200百万円	100.0%	乳製品等の製造販売
株式会社クリニコ	東京都目黒区	200百万円	100.0%	栄養食品等の販売
株式会社東京デーリー	東京都江東区	121百万円	100.0%	乳製品等の製造販売
株式会社森永乳業ビジネスサービス	東京都目黒区	100百万円	100.0%	不動産の賃貸、各種リース等
森永北陸乳業株式会社	福井県福井市	90百万円	100.0%	乳製品等の製造販売
株式会社トーフテクノ	広島市	90百万円	100.0%	食品機械装置の製造販売
株式会社森乳サンワールド	東京都港区	61百万円	100.0%	ペット飼料等の販売
株式会社シェフォーレ	千葉県八千代市	60百万円	100.0%	手作りデザート等の製造
森永酪農販売株式会社	東京都港区	42百万円	100.0%	飼料等の販売
森永乳業北海道株式会社	札幌市	30百万円	100.0%	乳製品等の販売
森永乳業九州株式会社	福岡市	30百万円	100.0%	乳製品等の販売
株式会社ナポリアイスクリーム	東京都港区	20百万円	100.0%	アイスクリーム類の製造販売
十勝浦幌森永乳業株式会社	北海道十勝郡浦幌町	20百万円	100.0%	乳製品等の製造販売
ミライ GmbH	ドイツ・ロイトキルヒ市	90百万ユーロ	100.0%	原料乳製品の販売
MILEI Plus GmbH	ドイツ・ロイトキルヒ市	0百万ユーロ	100.0%	MILEI Proteinの持株会社
MILEI Protein GmbH & Co.KG	ドイツ・ロイトキルヒ市	5百万ユーロ	100.0%	原料乳製品の製造
森永ニュートリショナルフーズInc.	米国カリフォルニア州トーランス市	31百万ドル	100.0%	豆腐他大豆加工食品等の販売
パシフィック・ニュートリショナルフーズInc.	米国オレゴン州テュアラティン市	21百万ドル	100.0%	豆腐他大豆加工食品の製造
Elovi ベトナム Joint Stock Company	ベトナムタイグエン省フォーイエン町	2,000億ベトナムドン	100.0%	乳製品等の製造販売
日本製乳株式会社	山形県東置賜郡高島町	140百万円	99.2%	乳製品等の製造販売
富士森永乳業株式会社	静岡県駿東郡長泉町	50百万円	98.9%	アイスクリーム類の製造販売
沖縄森永乳業株式会社	沖縄県中頭郡西原町	305百万円	97.3%	乳製品等の製造販売
熊本森永乳業株式会社	熊本市	50百万円	97.1%	乳製品等の製造販売
横浜森永乳業株式会社	神奈川県綾瀬市	60百万円	96.5%	乳製品等の製造販売
森永エンジニアリング株式会社	東京都港区	200百万円	90.0%	プラントの設計および施工等
北海道保証牛乳株式会社	北海道小樽市	97百万円	87.2%	乳製品等の製造販売
株式会社サンフコ	東京都千代田区	50百万円	45.0%	乳製品等の販売
エム・エム・プロパティ・ファンディング株式会社	東京都港区	10百万円	—	不動産の賃貸事業

議決権比率には間接所有分を含む

ほか持分法適用子会社 1社

ほか持分法適用関連会社 1社

6. 事業所一覧 (2022年3月31日現在)

事業所名	所在地	主な製造商品
本社	東京都港区芝5-33-1	-
食品開発研究所	神奈川県座間市東原5-1-83	-
健康栄養科学研究所	神奈川県座間市東原5-1-83	-
素材応用研究所	神奈川県座間市東原5-1-83	-
基礎研究所	神奈川県座間市東原5-1-83	-
フードソリューション研究所	神奈川県座間市東原5-1-83	-
東北支店	宮城県仙台市青葉区中央2-2-10(仙都会館ビル6F)	-
首都圏支社	東京都港区港南3-8-1(住友不動産品川港南ビル※1)	-
関東支店	群馬県高崎市栄町16-11(高崎イーストタワービル7F)	-
東京支店	東京都港区港南3-8-1(住友不動産品川港南ビル※1)	-
中部支社	愛知県名古屋市東区徳川1-15-30(名古屋リザンビル4F)	-
東海支店	愛知県名古屋市東区徳川1-15-30(名古屋リザンビル4F)	-
北陸支店	石川県野々市市徳用二丁目362番地	-
西日本支社	大阪府大阪市北区堂島1-1-5(関電不動産梅田新道ビル6F※2)	-
大阪支店	大阪府大阪市北区堂島1-1-5(関電不動産梅田新道ビル6F※2)	-
中四国支店※3	広島県広島市中区南吉島2-3-17	-
佐呂間工場	北海道常呂郡佐呂間町字西富123	粉乳、濃縮乳、バター、クリーム
別海工場	北海道野付郡別海町西春別清川町18	ナチュラルチーズ、粉乳、ホエイパウダー、バター
盛岡工場	岩手県盛岡市青山2-3-14	流動食
福島工場	福島県福島市伏拝字清水内5	粉乳、バター、デコレーションホイップ、アイスクリーム類
利根工場	茨城県常総市内守谷町4013-1	デザート、LLソフトミックス、LL豆腐、菌体、ヨーグルト
東京工場	東京都葛飾区奥戸1-29-1	(2021年3月生産中止)
東京多摩工場	東京都東大和市立野4-515	牛乳類、乳飲料、紅茶、ヨーグルト、クリーム
大和工場	東京都東大和市立野4-601	粉乳
松本工場	長野県松本市鎌田2-1-4	粉乳、ペプチド分解物、医療用食品原末
富士工場	静岡県富士宮市中里東町639	ラクチュロース(シロップ、パウダー)
中京工場	愛知県江南市中奈良町一ツ目1	牛乳類、乳飲料、乳酸菌飲料、紅茶、アイスクリーム類
神戸工場	兵庫県神戸市灘区摩耶埠頭3番	牛乳類、乳飲料、紅茶、ヨーグルト、流動食
管理センター	東京都目黒区目黒4-4-22	-
情報システムセンター	神奈川県座間市東原5-1-83	-
生産技術センター※4	東京都東大和市立野4-515	-
東日本市乳センター	東京都東大和市立野4-540	-
西日本市乳センター	兵庫県神戸市灘区摩耶埠頭3番	-
商品センター	神奈川県横浜市港北区新横浜2-8-1(森永乳業新横浜ビル3F)	-

※1 住友不動産品川港南ビル:旧森永乳業港南ビル(2021年7月改称)

※3 中四国支店:旧中国支店、旧四国支店を統合(2021年6月)

※2 関電不動産梅田新道ビル:旧ザイマックス梅田新道ビル(2021年11月改称)

※4 生産技術センター:旧装置開発センター(2021年6月改称)

7. 株式情報 (2022年3月31日現在)

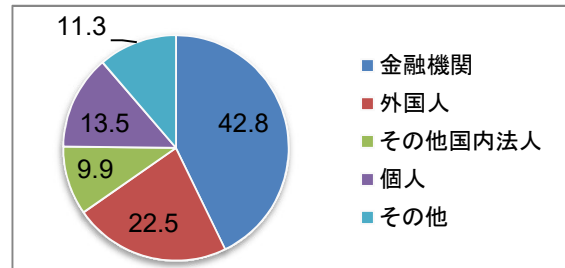
(1) 発行済株式総数 (単位:千株)

	株式数
発行済株式総数	45,203

自己株式4,641千株を除く

(2) 株主分布状況 (単位:%)

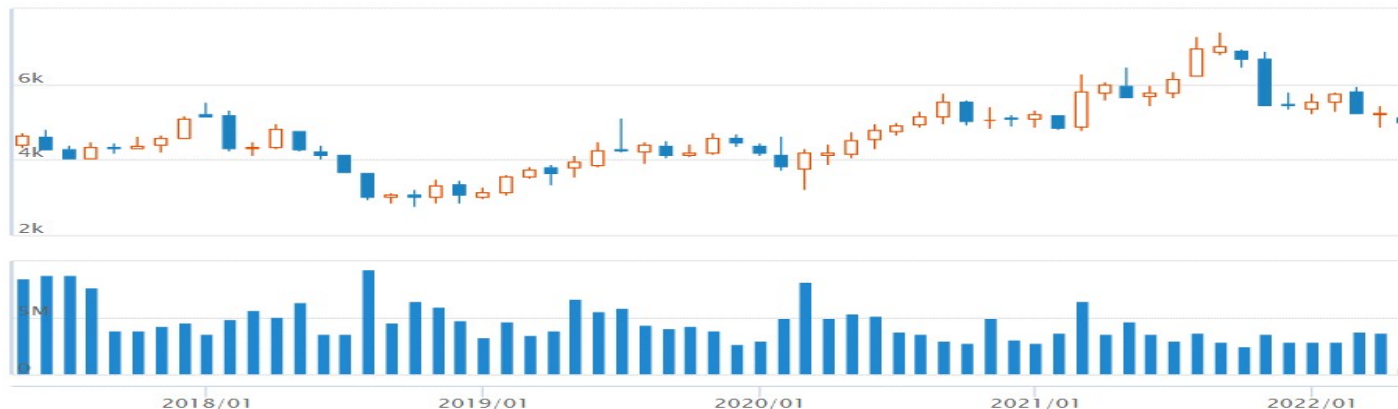
区分	比率
金融機関	42.8
外国人	22.5
その他国内法人	9.9
個人	13.5
その他	11.3



(3) 大株主の状況 (持株比率は発行済株式の総数から自己株式を控除した数に基づき算出) (単位:千株、%)

氏名または名称	株式数	比率
日本マスタートラスト信託銀行株式会社(信託口)	7,205	15.94%
株式会社日本カストディ銀行(信託口)	3,442	7.62%
株式会社三菱UFJ銀行	1,388	3.07%
株式会社SMBC信託銀行(株式会社三井住友銀行退職給付信託口)	1,328	2.94%
株式会社みずほ銀行	1,222	2.70%
森永乳業従業員持株会	974	2.15%
森永製菓株式会社	949	2.10%
三菱UFJ信託銀行株式会社	923	2.04%
JP MORGAN CHASE BANK 385839	892	1.97%
農林中央金庫	767	1.70%

(4) 株価情報 (株価推移:上段、出来高推移:下段)



8. 新事業分野別動向(参考)

(1) 売上高

(単位:百万円)

	2022/3				2023/3			
	1Q	2Q	3Q	通期	2Q予	増減率	通期予	増減率
栄養・機能性食品事業*	31,535	61,928	93,847	123,076	64,400	4.0%	129,000	4.8%
主力食品事業*	48,516	100,341	143,563	181,207	101,500	1.2%	184,000	1.5%
BtoB事業	19,771	39,902	62,330	82,149	43,400	8.8%	87,000	5.9%
海外事業	10,090	20,939	32,533	43,862	23,000	9.8%	46,400	5.8%
その他・消去	18,283	38,236	56,145	73,060	37,700	-1.4%	73,600	0.7%
合計	128,195	261,346	388,418	503,354	270,000	3.3%	520,000	3.3%

(2) 営業利益

(単位:百万円)

	2022/3				2023/3			
	1Q	2Q	3Q	通期	2Q予	増減額	通期予	増減額
栄養・機能性食品事業*	2,938	5,761	8,039	9,102	4,700	-1,061	7,900	-1,202
(営業利益率)	9.3%	9.3%	8.6%	7.4%	7.3%	-	6.1%	-
主力食品事業*	4,173	9,766	11,624	10,762	8,100	-1,666	9,000	-1,762
(営業利益率)	8.6%	9.7%	8.1%	5.9%	8.0%	-	4.9%	-
BtoB事業**	857	1,574	2,638	2,648	1,150	-424	2,100	-548
(営業利益率)	4.3%	3.9%	4.2%	3.2%	2.6%	-	2.4%	-
海外事業**	1,829	3,204	5,009	6,283	2,700	-504	5,300	-983
(営業利益率)	18.1%	15.3%	15.4%	14.3%	11.7%	-	11.4%	-
その他・消去**	57	426	303	998	350	-76	700	-298
(営業利益率)	0.3%	1.1%	0.5%	1.4%	0.9%	-	1.0%	-
合計	9,854	20,730	27,613	29,792	17,000	-3,730	25,000	-4,792
(営業利益率)	7.7%	7.9%	7.1%	5.9%	6.3%	-	4.8%	-

* 22/3期のBtoC事業、ウェルネス事業の実績を、栄養・機能性食品事業、主力食品事業の事業分野に置換

** BtoB事業、海外事業、その他・消去の22/3期実績は、新中期経営計画における事業分野別の見直しに伴い調整

(3) 商品分野別売上高(単体、またはクリニック)

(単位:億円)

	2022/3				2023/3			
	1Q	2Q	3Q	通期	2Q予	増減率	通期予	増減率
栄養・機能性食品事業								
ヨーグルト	139	273	403	531	290	6%	572	8%
市乳(宅配など)*	49	97	147	192	97	0%	193	1%
栄養食品	32	66	99	129	66	0%	130	1%
クリニック	60	122	191	246	125	3%	251	2%
主力食品事業								
ビバレッジ**	149	305	436	546	310	2%	558	2%
アイスクリーム	117	255	339	398	268	5%	428	7%
チーズ	67	132	201	260	140	6%	274	5%
牛乳**	116	234	343	448	230	-2%	439	-2%
デザート	21	42	60	79	41	-2%	78	-2%

* 市乳(宅配など)の22/3期実績は、新中期経営計画における事業分野別の見直しに伴い調整

** 23/3期より、ビバレッジ、牛乳間の対象商品を移管。22/3期の実績を移管後のものに調整