

2022年5月16日
株式会社タカラレーベン

「レーベン上杉 THE LUSTEA」販売開始のお知らせ ～ 家族の今と未来を輝かせる、彩りに満ちた邸宅 ～

株式会社タカラレーベン（本社：東京都千代田区／代表取締役：島田和一）のグループ会社である株式会社タカラレーベン東北（本社：宮城県仙台市／代表取締役：原忠行）は、5月15日より宮城県仙台市において「レーベン上杉 THE LUSTEA」の販売を開始いたしました。



■ タカラレーベングループ創業 50 年

創業 50 周年特別企画「あったら嬉しいオプションプレゼント」対象物件*。

タカラレーベングループでは、創業 50 年を記念して「あったら嬉しいオプションプレゼント」を実施しております。当物件をご契約いただきましたお客様に、お好きなオプションをお一つプレゼントいたします。詳細は、ニュースリリース「[創業 50 周年特別企画『あったら嬉しいオプションプレゼント』実施のお知らせ～50 年の感謝を込めて～](#)」をご覧ください。

■ 建設予定地（仙台市青葉区）

建設予定地である仙台市青葉区は、市制 100 周年を迎えた 1989 年 4 月、仙台市が政令指定都市に移行するのにあわせて誕生しました。広瀬川の清流が 35km にわたって区内を東西に貫いており、詩情豊かな仙台のイメージとともに、市民の憩いの水辺空間を創出しています。市の 5 区の中で、人口・面積とも最も大きく、近代的な都市機能と豊かな自然環境が共存する「多様性」が区の特徴ともなっているエリアです。東北随一の都市「仙台」のダイナミズムを感じながら、憧憬の街「上杉」の落ち着いた景観に寛ぐ。市内屈指の閑静な邸宅街、上杉アドレスに「レーベン上杉 THE LUSTEA」は誕生します。

家族の今と未来を輝かせる、彩りに満ちた邸宅。
「レーベン上杉 THE LUSTEA」、誕生。

参考：仙台市 HP (<http://www.city.sendai.jp/aoba-kusesuishin/aobaku/shokai/profile/gaiyo.html>)

■ デザイン

陽光と緑に彩られたデザインレジデンス。

上杉ライフの歓びを広げるオープンな心地よさと、住まう方本位の邸宅品質を追求した当物件は、全邸南向きの配棟を行うことで、太陽に向き合う明るさと心地よさを、住まうすべての方にお届けいたします。また、敷地内駐車場を100%確保することでアクティブ&スムーズなカーライフを実現します。



■ ロケーション

都市機能を楽しみながら、武家屋敷の風情を継ぐ邸宅街に。

当物件は仙台市地下鉄南北線「北四番丁」駅徒歩6分に位置し、宮城県庁（徒歩8分）・勾当台公園（徒歩11分）・仙台三越（徒歩14分）など、JR「仙台」駅（徒歩21分）を中心に都心の洗練と躍動を身近に感じる暮らしを実現します。

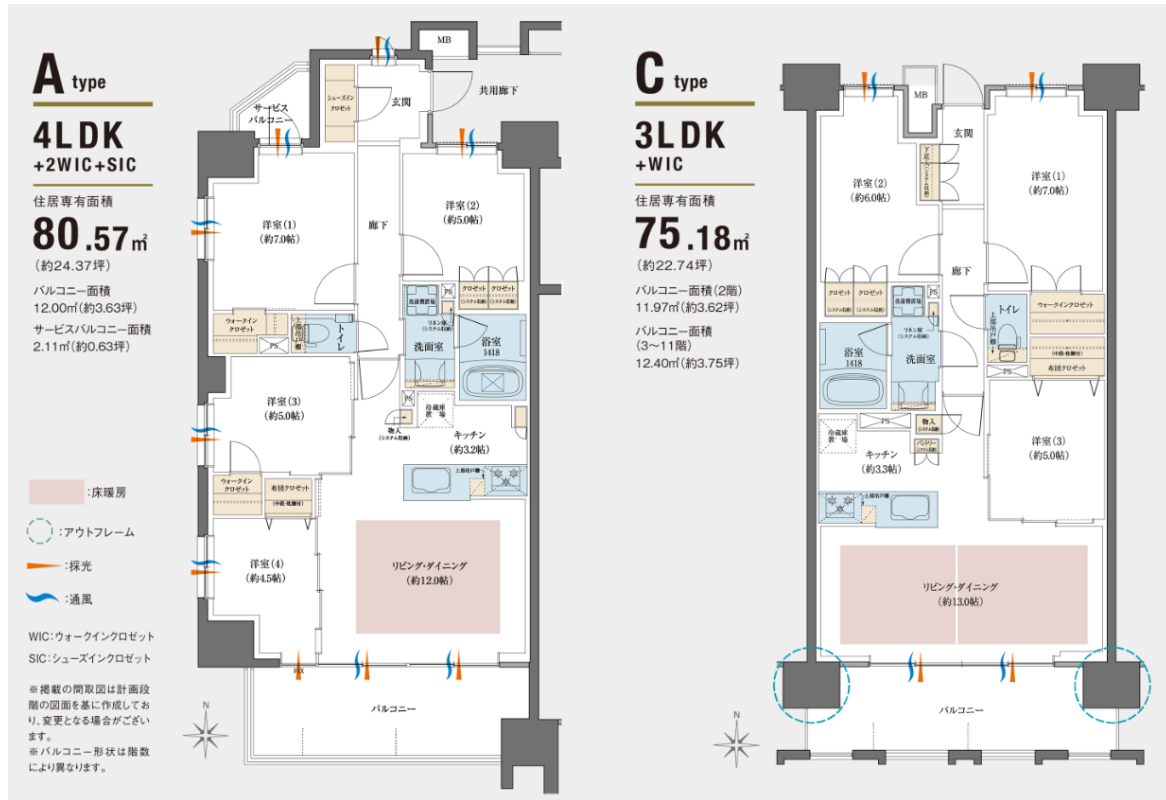


また、西友上杉店（徒歩6分）やCOOP 錦町店（徒歩11分）などのスーパーマーケットに加え、上杉山通小学校（徒歩3分）や宮城教育大学附属小学校（徒歩8分）などの教育施設も充実しておりバランスの取れた住環境が魅力的な、市内屈指の文教エリアとしても注目されているエリアです。



■ プラン

全邸南向き。明るくオープンな暮らしを愉しむ全5タイプをラインナップ。



■ 設備仕様

新発想のウォーターシステムをはじめ、先進のクオリティを追求した設備仕様。



ディスポーザー



浴室テレビ



食器洗い乾燥機



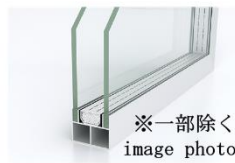
ガラストップコンロ



セコムセキュリティシステム



ノータッチキー



※一部除く
複層ガラス

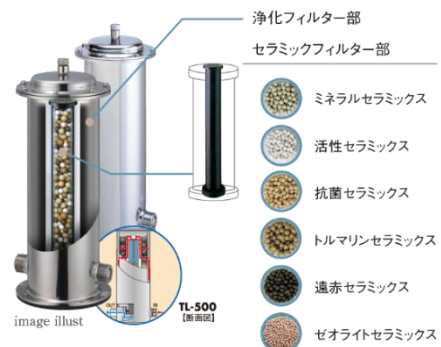


ガス温水式床暖房

■ タカラレーベングループのオリジナルウォーターシステム〈ルイックプロジェクト〉

水。生命を維持するために欠かせない要素であり、様々な活動を営むために必要となるものでもあります。毎日の生活の中でもあらゆるシーンで使われ、暮らしの基盤と呼べるほど大切な存在です。

タカラレーベンは、この「水」を変えることで暮らしを大きく変えることができる、と考えました。そして生まれたのが、タカラレーベングループのオリジナルウォーターシステム〈ルイックプロジェクト〉です。住まいの中で使われる「水」にこだわることで、快適に過ごせる理想的な暮らしを追求してきました。



※対象物件やプレゼント内容は予告なく変更になる場合がございます。

■タカラレーベングループの新型コロナウイルス感染防止策について

タカラレーベングループでは、新型コロナウイルスの感染拡大防止の観点から、お客様、スタッフ、関係先等の皆様の安全・安心を第一に考え、政府指導に基づいた対応を実施しております。

<https://www.leben-style.jp/lp-corona/lbn-kamisugi5.html>

■ 物件概要

名 称 : レーベン上杉 THE LUSTEA

所 在 地 : 宮城県仙台市青葉区上杉五丁目 143 番 1 他 (地番)

構造・規模 : 鉄筋コンクリート造地上 11 階建

総 戸 数 : 50 戸 (他、管理事務室 1 戸)

間 取 り : 3LDK・4LDK

住居専有面積 : 64.11 m²~80.57 m²

駐 車 場 : 52 台 (平置 26 台・機械式 25 台・来客用 1 台)

駐 輪 場 : 100 台 (2 段ラック式 50 台、固定ラック式 30 台、スライドラック式 15 台、平置 5 台)

バイク置き場 : 4 台

タイヤラック : 50 区画 (内、普通車用 24 区画、RV 用 26 区画)

U R L : <https://www.leben-style.jp/search/lbn-kamisugi5/>

■ 会社概要 (タカラレーベン)

商 号 : 株式会社タカラレーベン

代 表 者 : 代表取締役 島田 和一

所 在 地 : 〒100-0005 東京都千代田区丸の内 1-8-2 鉄鋼ビルディング 16F

設 立 : 1972 年 9 月

事 業 内 容 : 自社ブランドマンション「レーベン」・「ネベル」シリーズ及び、
一戸建新築分譲住宅の企画・開発・並びに販売、
エネルギー事業、ホテル事業、建替・再開発事業、海外での不動産販売事業 他

資 本 金 : 4,819 百万円

U R L : <https://www.leben.co.jp/>

■ 会社概要 (タカラレーベン東北)

商 号 : 株式会社タカラレーベン東北

代 表 者 : 代表取締役 原 忠行

所 在 地 : 〒980-0021 宮城県仙台市青葉区中央 2-2-10 仙都会館ビル 5F

設 立 : 1979 年 4 月

事 業 内 容 : 東北地方における自社ブランドマンション「レーベン」・「ネベル」シリーズ及び、
一戸建新築分譲住宅の企画・開発・並びに販売

資 本 金 : 11,000 万円

U R L : <https://leben-t.co.jp/>

【モデルルームに関するお問い合わせ先】

株式会社タカラレーベン東北

第一営業部

担当：平野

Tel：0120-918-576

【本プレスリリースに関するお問い合わせ先】

株式会社タカラレーベン

広報部 広報課

担当：金野尾・宮島

Tel：03-6551-2130