



2022年6月1日

各位

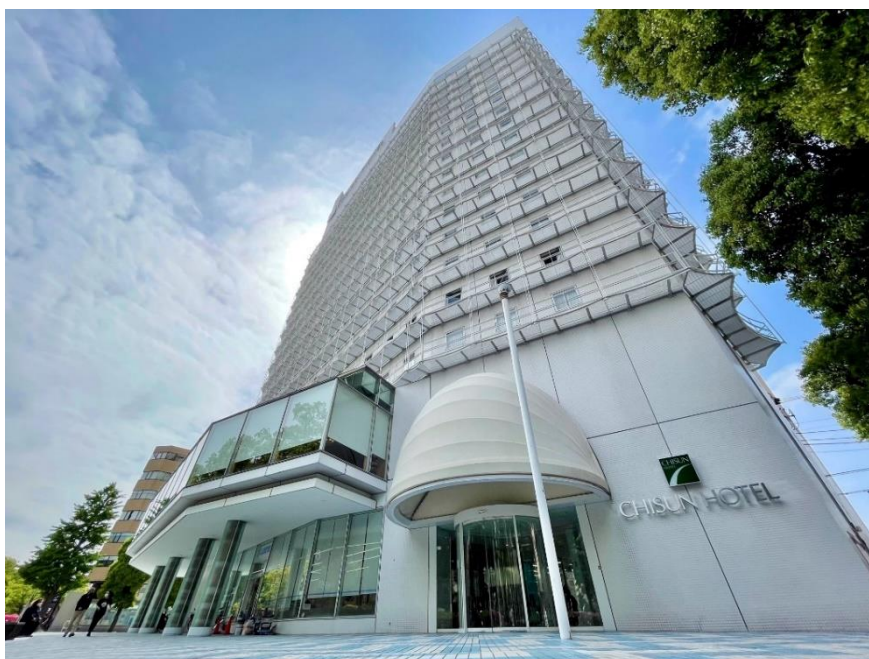
会社名 ロードスターキャピタル株式会社  
代表者名 代表取締役社長 岩野 達志  
(コード番号：3482 東証プライム市場)  
問合わせ先 取締役最高財務責任者 川畑 拓也  
(TEL. 03-6630-6690)

## 『チサン ホテル 横浜伊勢佐木町』開業に関するお知らせ

当社が区分(※)で保有する『横浜伊勢佐木町ホテルビル』は、2022年より運営会社の変更並びに大規模修繕工事を行ってまいりましたが、今般、ソラーレ ホテルズ アンド リゾーツ株式会社(本社：東京都港区、代表取締役社長：井上理、以下「ソラーレホテルズ」とリブランドを行ったうえで、本日『チサン ホテル 横浜伊勢佐木町(以下「本物件」)』として開業いたしましたので、お知らせいたします。

当社は今後のホテル業界の回復を期待しており、本物件においても、立地・ブランド力・ソラーレホテルズの運営力を強みに集客力を高めるとともに、今後も客室等のリニューアル工事を実施するなど継続的なバリューアップを図り、本物件の賃貸収益の増加を目指してまいります。

(※) 当社は本物件のうち、敷地：半分、建物：地下2階～2階(約半分)、9階～16階(約4/5)、17階を保有しております。



## ■『チサン ホテル 横浜伊勢佐木町』について

<https://www.solarehotels.com/hotel/kanagawa/chisunhotel-isezakicho/>

本物件は神奈川県横浜市に位置する宿泊特化型ホテルで、ソラーレホテルズが運営を担います。

大通公園に面して所在し、交通アクセスは JR 京浜東北線・根岸線・横浜線「関内」駅から徒歩 5 分、横浜市営地下鉄ブルーライン「伊勢佐木長者町」駅から徒歩 1 分、京浜急行本線「日ノ出町」駅から徒歩 8 分と、3 駅 3 路線利用可能な好立地なホテルです。

「関内」駅からは「横浜」駅まで 5 分、「新横浜」駅まで 16 分、「品川」駅まで 29 分、「東京」駅まで 36 分とビジネスエリアへのアクセスに優れ、また「日ノ出町」駅からは「羽田空港第 1・第 2 ターミナル」駅まで直通 32 分と、新幹線も飛行機も利用し易く、国内のみならず世界各地からの訪問を期待できます。さらに、みなとみらいや横浜中華街といった横浜屈指の観光エリアへのアクセスにも優れています。

当社は、今後は「チサンホテルズ」のブランド力、並びに地域に根差した運営を得意とするソラーレホテルズの運営力を活かしながら、ビジネス利用の方に加えて観光目的の方にも便利なホテルとして、一層の資産価値向上を目指してまいります。

### 【物件概要】

建物名称	チサン ホテル 横浜伊勢佐木町
所在地	神奈川県横浜市中区長者町五丁目 53 番（住居表示）
交通	JR 京浜東北線・根岸線・横浜線「関内」駅 徒歩 5 分、横浜市営地下鉄ブルーライン「伊勢佐木長者町」駅 徒歩 1 分、京浜急行本線「日ノ出町」駅 徒歩 8 分
建物規模	地上 18 階建て
総客室数	399 室
運営会社	ソラーレ ホテルズ アンド リゾーツ株式会社

## ■ソラーレ ホテルズ アンド リゾーツ株式会社について

<https://www.solarehotels.co.jp>

### 【会社概要】

名称	ソラーレ ホテルズ アンド リゾーツ株式会社
代表者	代表取締役社長 井上 理

事業内容	国内 61 カ所、海外 1 カ所、9,041 室のホテル宿泊部門および売店部門・料飲部門・大浴場・スパの運営、アセットマネジメント、フランチャイズ運営など（2022 年 5 月時点）
資本金	1 億円
設立	1989 年 9 月

## ■ロードスターキャピタルについて

<https://loadstarcapital.com/>

### 【会社概要】

名称	ロードスターキャピタル株式会社
代表者	代表取締役社長 岩野 達志
事業内容	コーポレートファンディング事業、不動産仲介・コンサルティング事業
資本金	14 億円（資本準備金とあわせて 27 億円）
設立	2012 年 3 月
免許・登録	第二種金融商品取引業 関東財務局長（金商）第 2660 号 宅地建物取引業 東京都知事（2）第 94272 号

以上