

2022年5月30日
株式会社タカラレーベン

「レーベン府中若松町 DUASS」販売開始のお知らせ ～ 都心へのスピーディーなアクセス。緑豊かで充実の住環境 ～

株式会社タカラレーベン（本社：東京都千代田区／代表取締役：島田和一）は、5月27日より東京都府中市において「レーベン府中若松町 DUASS」の販売を開始いたしました。



■ タカラレーベングループ創業 50 年

創業 50 周年特別企画「あったら嬉しいオプションプレゼント」対象物件※

タカラレーベングループでは、創業 50 年を記念して「あったら嬉しいオプションプレゼント」を実施しております。当物件をご契約いただきましたお客様に、お好きなオプションをお一つプレゼントいたします。詳細は、ニュースリリース「[創業 50 周年特別企画『あったら嬉しいオプションプレゼント』実施のお知らせ～50 年の感謝を込めて～](#)」をご覧ください。

■ 物件の特長

多彩な商業施設が揃う「府中」エリアで贅沢な眺望とともに暮らす。

当物件は南側が住宅エリアとなっている為、南向き中心の配棟を行うことで眺望に恵まれた暮らしを実現いたします。また、京王線「東府中」駅からの導線では、サミットストア府中若松店やニトリ府中店があり、毎日の暮らしの中でも充実した生活利便の中で過ごすことができる物件です。

価値が高まる府中エリアの中でも、誰もが無理なく安心して購入できる住まいとなっております。



■ アクセス

都心との繋がりを劇的に変える。

京王線「東府中」駅徒歩 11 分、「多磨霊園」駅徒歩 7 分。2 駅が利用でき、最寄り駅からは「新宿」駅 31 分・「渋谷」駅 42 分と都心へスピーディーにアクセス可能。さらには、「府中」駅直通 4 分・「調布」駅直通 8 分と進化する 2 つの都市も身近にしています。この優れたアクセスが、ライフシーンにゆとりを生み出し、日々に軽やかなリズムを与えます。



■ ロケーション

充実の周辺環境が、素敵な毎日へと劇的に変える。

大小様々な公園が身近に揃う自然豊かなロケーションに加え、日々の暮らしを快適に彩る商業施設をパントリー感覚で使いこなすことができます。オシャレなカフェで、寛ぎのひとときを楽しみ、生活を豊かに彩る専門店では休日の楽しみに想いが膨らみます。多彩な施設・スポットを身近にした環境が、暮らしを豊かに彩っていきます。



■ プラン

4 面開放の恵まれた立地に、上質な住空間をプランニング。

GTYPE
3LDK
 + 2WIC

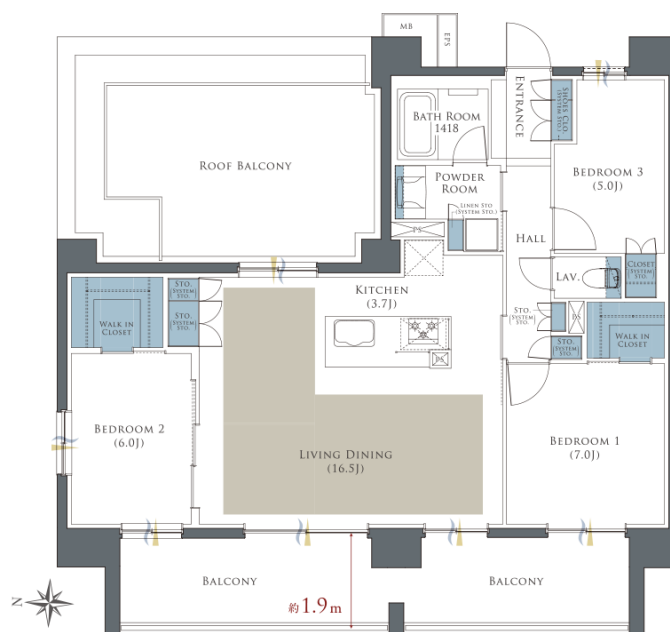
住居専有面積
85.91m²
バルコニー面積 / 19.75㎡
 ルーフバルコニー面積 / 18.82㎡

- 採光
- 通風
- 収納
- 床暖房
- アウトフレーム

WIC: ウォークインクローゼット

MB: メーターボックス

※掲載の図面は計画段階のものであり、変更となる場合がございます。予めご了承ください。



通風・採光に優れた
3面開口の角住戸プラン

開放感あふれる
約12.1mのワイドスパン設計

デザイン性と機能性に
優れたアイランドキッチン

アウトドアリビングとして使える
広々としたルーフバルコニー

2つのウォークインクローゼットや
物入など収納充実

■ 設備仕様

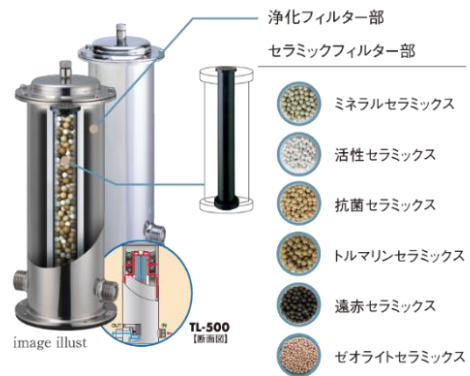
美意識に満ちた日々を叶える設備やサービス。

■ タカラレーベングループのオリジナルウォーターシステム〈ルイックプロジェクト〉

水。生命を維持するために欠かせない要素であり、様々な活動を営むために必要となるものでもあります。毎日の生活の中でもあらゆるシーンで使われ、暮らしの基盤と呼べるほど大切な存在です。

タカラレーベンは、この「水」を変えることで暮らしを大きく変えることができる、と考えました。

そして生まれたのが、タカラレーベングループのオリジナルウォーターシステム〈ルイックプロジェクト〉です。住まいの中で使われる「水」にこだわることで、快適に過ごせる理想的な暮らしを追求してきました。



※対象物件やプレゼント内容は予告なく変更になる場合がございます。

■ タカラレーベングループの新型コロナウイルス感染防止策について

タカラレーベングループでは、新型コロナウイルスの感染拡大防止の観点から、お客様、スタッフ、関係先等の皆様の安全・安心を第一に考え、政府指導に基づいた対応を実施しております。

<https://www.leben-style.jp/lp-corona/lbn-fuchu.html>

■ 物件概要

名称：レーベン府中若松町 DUASS

所在地：東京都府中市若松町1丁目27番5号（地番）

構造・規模：鉄筋コンクリート造・地上13階建

総戸数：65戸（内、非販売住戸1戸）他、管理事務室1戸

間取り：2LDK・3LDK

住居専有面積：53.70㎡～85.91㎡

駐車場：47台（機械式46台、平置（車椅子使用者優先）1台）（内、非販売住戸用1台）

駐輪場：133台（2段スライドラック式123台、スライドラック式9台、平置1台）（内、非販売住戸用5台）

バイク置き場：3台（小型2台、中型1台）

URL：<https://www.leben-style.jp/search/lbn-fuchu/>

■ 会社概要

商 号 : 株式会社タカラレーベン
代 表 者 : 代表取締役 島田 和一
所 在 地 : 〒100-0005 東京都千代田区丸の内 1-8-2 鉄鋼ビルディング 16F
設 立 : 1972年9月
事 業 内 容 : 自社ブランドマンション「レーベン」・「ネベル」シリーズ及び、
一戸建新築分譲住宅の企画・開発・並びに販売、
エネルギー事業、ホテル事業、建替・再開発事業、海外での不動産販売事業 他
資 本 金 : 4,819百万円
U R L : <https://www.leben.co.jp/>

【モデルルームに関するお問い合わせ先】

株式会社タカラレーベン
第2営業統括部 第2営業部
担当：森谷
Tel：0120-037-055

【本プレスリリースに関するお問い合わせ先】

株式会社タカラレーベン
広報部 広報課
担当：金野尾・宮島
Tel：03-6551-2130