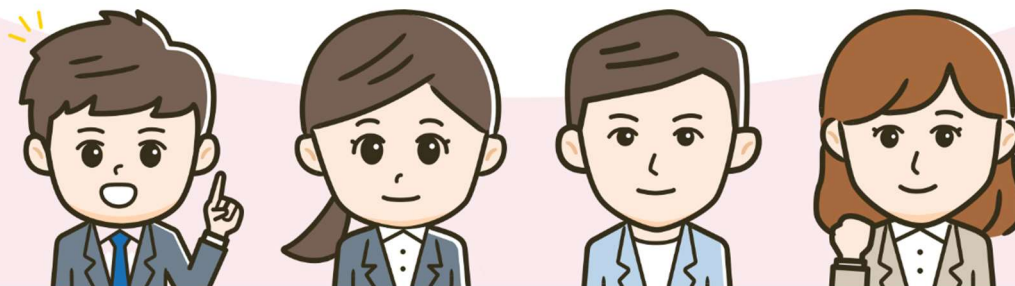


就活生のための総合情報サイト「アクセス就活 PLUS」をオープン
～ポート株式会社との包括業務提携により就活生の“今”に役立つ情報を発信～

株式会社アクセスグループ・ホールディングス（東証スタンダード・7042）の事業子会社で、採用支援事業を展開する株式会社アクセスネクステージ（本社：東京都渋谷区、代表取締役社長 増田智夫、以下「当社」）は、複数領域でマッチング DX 事業を展開するポート株式会社（東証グロース・7047、本社：東京都新宿区、代表取締役社長 CEO 春日博文、以下「ポート社」）との包括業務提携による取り組みの一環として、新たに就活生のための総合情報サイト「アクセス就活 PLUS（以下、「本サイト」）」をオープンいたしました。

アクセス 就活 PLUS



（新卒採用マーケット環境と本サイトの特長）

インターンシップの積極的な受け入れ、採用選考のオンライン化、企業側から直接選考オファーができるダイレクトリクルーティングの普及など、就活生を取り巻く環境と新卒採用の手法は近年大きく変化しています。本サイトでは、企業と接触する様々な手段が存在する現在の就活生に対し、就活アドバイザーをはじめ「就活のプロフェッショナル」による様々なアドバイスや、インターンシップ参加、エントリーシート作成、面接、内定後の対応など、“今”の就活に役に立つ豊富な情報を提供し、ポート社が有する Web マーケティングのノウハウを通じて、より多くの学生に対して充実した就活となるようサポートしてまいります。

当社は、今後もポート社が有する Web マーケティングの知見やノウハウを通じて、就活生にとって有益な情報の提供を

継続していくことで、当社がこれまでリーチできていなかったユーザーへのアプローチを実現し、当社が運営する就職情報サイト「アクセス就活」の会員数拡大と活性化をはじめ、新たなサービスの創出に積極的に取り組んでまいります。

(アクセス就活 PLUS)

<https://job.ac-lab.jp/media/>

【会社概要】

ポート株式会社

代表者：代表取締役社長 CEO 春日博文

設立：2011年4月

所在地：東京都新宿区西新宿 8-17-1 住友不動産新宿グランドタワー12F

資本金：934百万円（2022年3月末時点）

事業内容：複数領域のマッチング DX 事業

<https://www.theport.jp/>

株式会社アクセスネクステージ

代表者：代表取締役社長 増田智夫

設立：2009年10月（創業：1982年10月）

所在地：東京都渋谷区渋谷 2-15-1 渋谷クロスタワー 21・24階

資本金：100百万円

事業内容：採用支援事業（新卒・若年者採用支援、人材紹介・ダイレトリクルーティング、採用業務アウトソーシング等）
教育機関支援事業（学生・生徒の募集支援、教育機関運営に係る各種サポート等）

内容についてのお問い合わせ

株式会社アクセスネクステージ（採用支援セクター）

担当：小山内

Tel：03-5413-3002（代） Mail：koho@access-t.co.jp HP：<https://www.access-t.co.jp/nx/>

報道関係者のお問い合わせ先

株式会社アクセスグループ・ホールディングス

広報担当：影山・田中

Tel：03-5413-3001（代） Mail：koho@access-t.co.jp HP：<https://www.access-t.co.jp/>

（〒107-0062東京都港区南青山1-1-1 新青山ビル東館15階）