

2022年6月20日

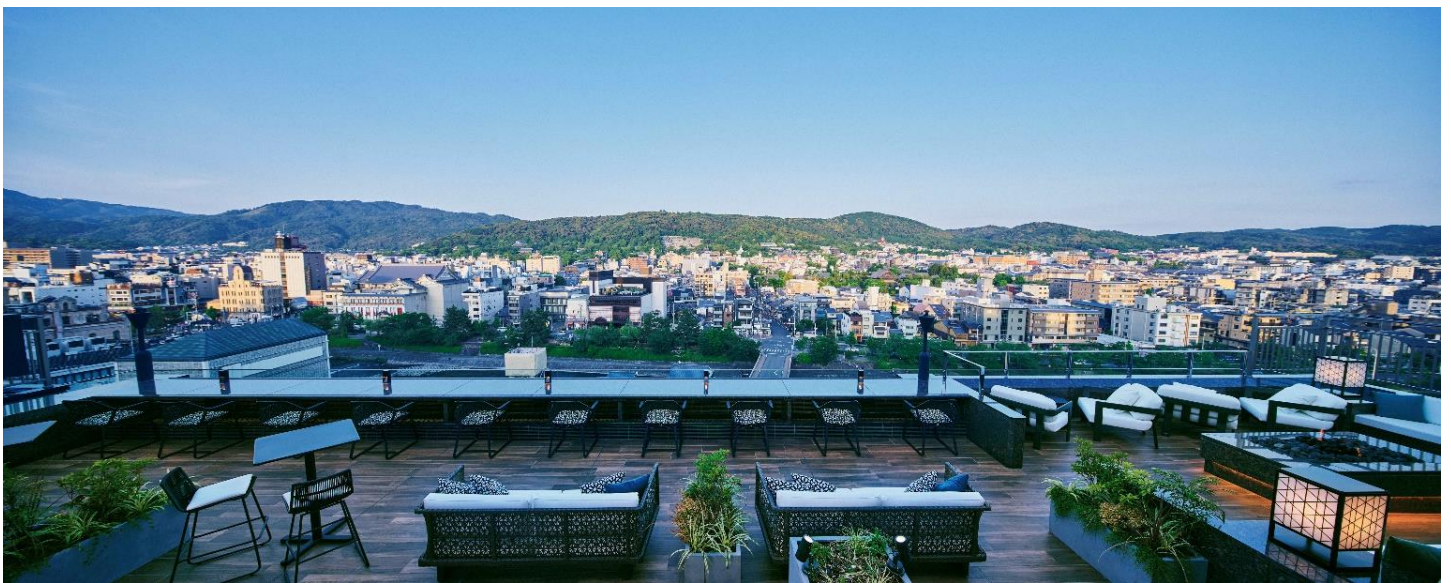
各 位

サンフロンティア不動産株式会社
サンフロンティアホテルマネジメント株式会社

京都最大の繁華街・四条河原町で出会う、天然自家源泉を汲み上げた極上の温泉体験
地上約 31m のルーフトップでは、足湯でくつろぎながら東山連山を一望

「四条河原町温泉 空庭テラス京都」「四条河原町温泉 別邸 鴨川」

6月20日（月）開業



サンフロンティア不動産株式会社（本社：東京都千代田区、代表取締役社長：齋藤 清一）の連結子会社であるサンフロンティアホテルマネジメント株式会社は、「四条河原町温泉 空庭テラス京都」「四条河原町温泉 別邸 鴨川」という、異なる喜びをお届けする2つのホテルを、2022年6月20日（月）に同時オープンいたします。

「四条河原町温泉 空庭テラス京都」「四条河原町温泉 別邸 鴨川」は京都市最大の繁華街が広がる四条河原町に位置します。観光に便利な中心地にありながら、一步ホテルへ足を踏み入ると、大空を仰ぎ東山の大パノラマを一望できる地上約 31m のルーフトップ・ラウンジを配し、今までに見たこともない京都が広がります。さらに当エリアにおいて希少な自家源泉を汲み上げた天然温泉の足湯や露天風呂を有し、お客様に最上の癒しをご提供します。

今回オープンする四条河原町温泉は、2つの異なるスタイルを持つ「新しい日本の宿」です。

「四条河原町温泉 空庭テラス京都」は、京都らしい和の設えの寛ぎ空間を備えた 102 室の客室をご用意し、京都観光の拠点としてアクティブに旅をお楽しみいただけます。

「四条河原町温泉 別邸 鴨川」は、32 室のラグジュアリーな客室で、全室に自家源泉の露天風呂をご用意しております。また、全室が東山側に面し、2階以上のお部屋にはテラスを備えております。

当ホテルは京都から温泉・古都・自然美・食・伝統に加え、当社ホテル事業のテーマである「心温かい」スタッフのおもてなしをもって、全身で日本をご体感いただける和の温泉リゾートとして「お客様にとって世界にたった一つのホテル」になることを目指してまいります。

■立地

京都市最大の繁華街が広がる「四条河原町」エリアに位置しています。周辺には京都高島屋や大丸京都店などの老舗百貨店をはじめ、歴史溢れる商店街や多くの飲食店など、まさに京都の中心地として栄える立地が特徴です。観光スポットはもとより、西側はビジネス街の「四条烏丸」、東側は観光名所の「祇園」とも隣接し、京都らしい町並みが保全されながらも、新しいカルチャーが次々と発信され、国内外を問わず揺るがない人気を誇るエリアです。

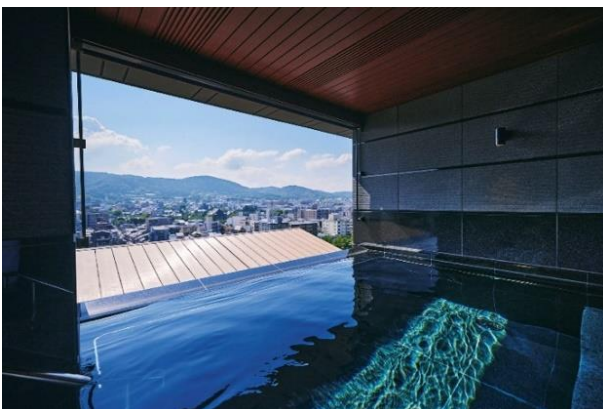


■施設紹介

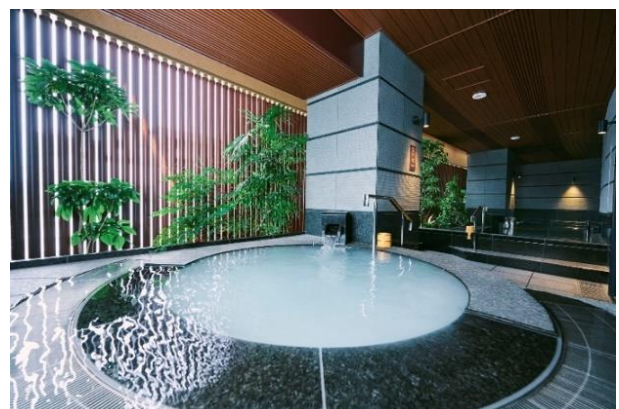
<天空露天風呂>

「八坂の湯」「庭の湯」

歴史と伝統ある古都京都でも中心地となる当エリアにおいて希少な自家源泉を掘削し、その温泉を最上階の9階まで汲み上げた源泉露天風呂には、深さ1.2mの深湯もご用意いたしました。深湯は、お湯の水圧を体全体に感じマッサージ効果を楽しめます。泉質はナトリウム・カルシウム・マグネシウムを含む塩化物温泉で、「熱の湯」と呼ばれるほど保温効果が高く、その効果は入浴中だけでなく入浴後も続くことが明らかにされています。「八坂の湯」は、東山の大パノラマを望む絶景をお楽しみいただけます。「庭の湯」は、やわらかな光に包まれた落ち着いた空間が広がります。さらに、両露天風呂には、「シルキージャグジーバス」も備え、マイクロバブルを発生させた乳白色の湯は、美肌の湯として知られ、保湿効果が高く、肌を健やかに保つと言われております。京都旅を満喫されたお客様の疲れを癒し、次の日も気持ちよくお目覚めいただける、贅沢な温泉をご堪能ください。



「八坂の湯」の深湯からの眺め



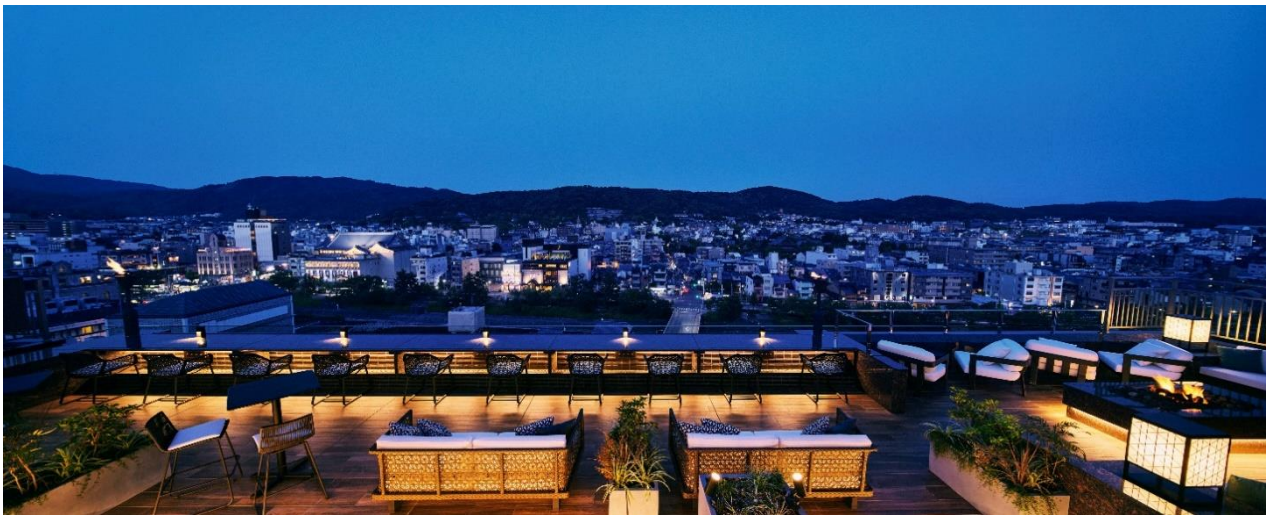
「庭の湯」のシルキージャグジーバス

<ルーフトップ・ラウンジ>

「空庭テラス」

京都の路地をイメージした「天空の回廊」を抜けるとそこには屋上を大胆に開放した「空庭テラス」が広がります。ご宿泊のお客様はどなたでもご利用いただくことができ、鴨川から清水寺、東山までを望む大パノラマを、地上約 31m のゆったりとした空間で存分にご堪能いただけます。

テーブル席・ソファ席のほか、足湯をお楽しみいただけるカウンター席も配し、朝は東山から昇る朝陽を浴び、昼は足湯で疲れを癒し、夕刻はかがり火・暖炉のゆらぐ灯りを感じながらウェルカムドリンクで寛ぎ、夜は「空庭ルーフトップ BAR」で、京の月夜と共に大切な方とのひと時をお楽しみいただくなど、お客様お一人おひとりの特別な時間を第二のリビング「空庭テラス」でお過ごしくください。



空庭テラス



天空の回廊



北側から望む空庭テラス



空庭ルーフトップ BAR

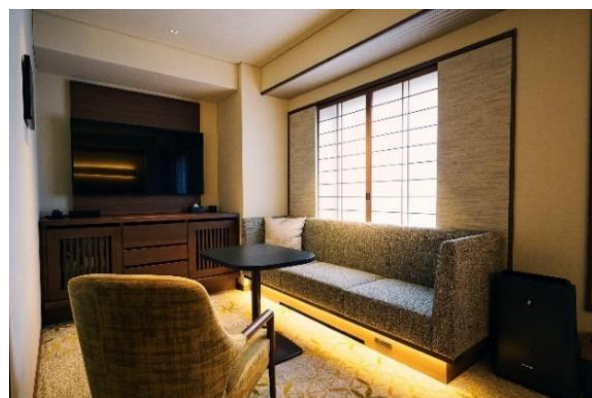
「四条河原町温泉 空庭テラス京都」詳細

<客室>

快適さを存分に感じられる機能を纏めながらも、京都ならではの風情と居心地を追求しました。「和」の内装は、ゆるやかな鴨川の流れと漂う花風をモチーフに散りばめ、京都で訪れた先々の余韻とともに心地よくお過ごしいただけます。お一人旅や、カップル、女子旅として使い勝手の良い室内では、床材に琉球畳を使用し、靴を脱いで裸足で寛げる空間が広がります。



客室（モデルートダブル）



客室（ユニバーサルツイン）

<客室タイプ>

客室タイプ	客室面積	ベッド構成	客室数
モデレートダブル	18.5~20.3 ㎡	ダブルベッド (150cm) 1台	62室
スーペリアダブル	18 ~20.2 ㎡	ダブルベッド (160cm) 1台	39室
ユニバーサルツイン	37.8 ㎡	シングルベッド (110cm) 2台	1室
			計 102室

<ご朝食>

空庭テラス京都にご宿泊のお客様には、京野菜をふんだんに使った懐石弁当「古都の玉手箱」をご用意しております。丹念に生産された京丹波のコシヒカリと手間暇かけて手作りした色鮮やかなお惣菜のお弁当は、まさに玉手箱のようで、ここでしか味わえない朝食をお楽しみいただけます。ルーフトップ・ラウンジの空庭テラスでお召し上がりいただくことも可能です。



ご朝食 懐石弁当「古都の玉手箱」

<宿泊予約>

四条河原町温泉 空庭テラス京都

TEL : 075-352-4000

公式 HP : <https://soraniwa-hotel.jp>

チェックイン 15時～ / チェックアウト ～11時

「四条河原町温泉 別邸 鴨川」詳細

<フロント>

9階エレベーターホールにてスタッフが着物姿でお出迎えし、専用フロントまでご案内します。フロント後方には優雅な水盤が広がり、大型の一枚ガラスを使用した窓から、まるで額縁で切り取ったかのような東山の景色が絵画のようにご覧いただけます。この静寂な空間は、これからはじまるご滞在の序幕を盛り上げます。



専用フロント



フロントからの景色

<客室>

全 32 室、すべてのお部屋に自家源泉の露天風呂をご用意いたしました。全室が東山側に面し、2階以上のお部屋には専用テラスを備え、自然の風を感じながらゆったりと流れる時間をお楽しみいただけます。また、高層階のテラスからは当ホテル自慢の東山を望むパノラマを客室からも室内露天風呂からもご覧いただけます。1階のお部屋には、窓の外にウォーターフォールを設け、やさしい光が照らす隠れ家的空間が広がります。「和」の内装は、ゆるやかな鴨川の流れと漂う花風をモチーフに散りばめ、訪れた先々の余韻とともに心地よくお過ごしいただけます。

そして、京都ならではのおもてなしとして、お部屋には京都老舗のお菓子・お茶をご用意しております。また、冷蔵庫内のスパークリングワインやビール、ジュースなどのドリンク類もご自由にお飲みいただけます。京散策などから戻られた際などにゆっくりお寛ぎくださいませ。



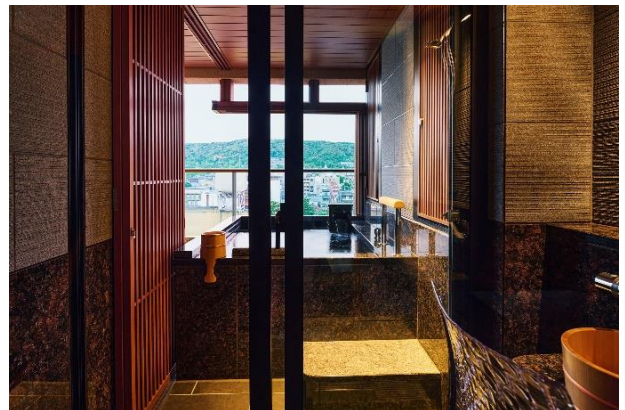
客室（専用テラスを備えた鴨川プレミアムツイン）



客室（ウォーターフォールを設けた水簾デラックスダブル）



客室（テラス）



客室（露天風呂）

<客室タイプ>

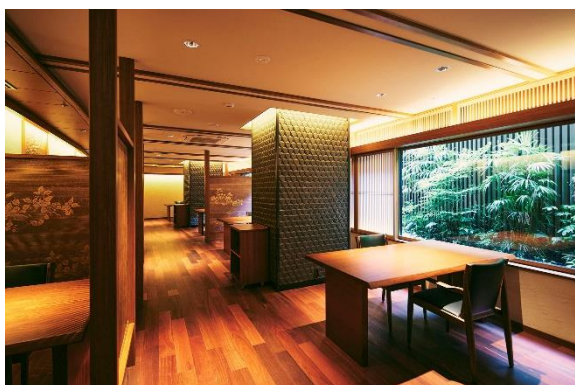
客室タイプ	客室面積	ベッド構成	客室数
水簾（SUIREN）ダブル	28.2 m ²	ダブルベッド（140cm） 1台	1室
水簾（SUIREN）デラックスダブル	33.6 m ²	ダブルベッド（150cm） 1台	1室
水簾（SUIREN）デラックスツイン	38.4、44.9 m ²	シングルベッド（110cm） 2台	2室
雅（MIYABI）プレシャスダブル	37.7 m ²	ダブルベッド（150cm） 1台	3室
雅（MIYABI）プレシャスツイン	42.5 m ²	シングルベッド（110cm） 2台	6室
雅（MIYABI）プレシャスコーナーツイン	48.9 m ²	シングルベッド（110cm） 2台	3室
鴨川（KAMOGAWA）プレミアムダブル	37.7 m ²	ダブルベッド（150cm） 1台	4室
鴨川（KAMOGAWA）プレミアムツイン	42.5 m ²	シングルベッド（110cm） 2台	8室
鴨川（KAMOGAWA）プレミアムコーナーツイン	48.9 m ²	シングルベッド（110cm） 2台	4室
			計 32 室

<ご夕食・ご朝食>

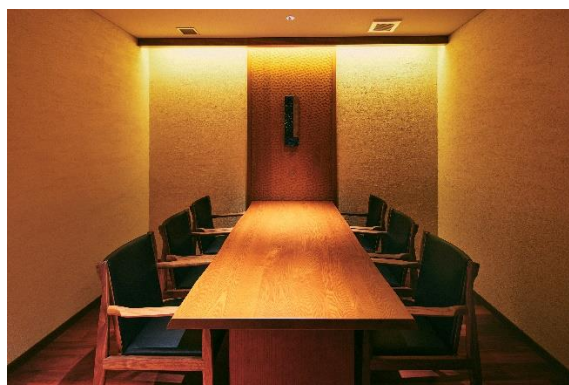
「京割烹 東山」

ご夕食には総料理長が厳選した拘りの食材を使用し、四季折々の様子を五感で楽しめる、ひと品ひと品を丁寧に仕上げたコース仕立ての割烹料理をご提供します。季節ごとの京野菜や旬の魚を使い、料理のベースとなる「出汁」が京都の奥深さを感じさせる至福の時間をもたらします。さらに味噌やお造り用の醤油も手作りし、熟練の料理人が丹念に仕上げた京の春夏秋冬の美味を、しっかりと食感の京丹後コシヒカリとともに堪能くださいませ。

ご朝食でも京の美味をご堪能いただける繊細で美しい、京都のおばんざいを取り入れた京料理をご用意しております。京丹波のコシヒカリのしっとりとした食感と深みのある味わいのご飯、手作り豆腐の湯豆腐、京都の白味噌と自家製合わせ味噌の風味豊かなお味噌汁など、京都に古くから根付く食文化の真髓をご体感ください。



「京割烹 東山」内観



「京割烹 東山」個室



ご夕食の一品のイメージ



ご朝食イメージ

<宿泊予約>

四条河原町温泉 別邸 鴨川

TEL : 075-352-4002

公式 HP : <https://shijo-bettei.jp>

チェックイン 14時～ / チェックアウト ～11時



四条河原町温泉
空庭テラス京都
Sora Niwa Terrace Kyoto

四条河原町温泉

別邸 鴨川
BETTEI KAMOGAWA

■施設概要

開業	2022年6月20日(月)
所在地	京都府京都市下京区河原町通四条下る2丁目稻荷町324番地
アクセス	阪急電鉄「京都河原町駅」徒歩1分 京阪本線「祇園四条駅」徒歩4分 JR 京都駅からタクシーで約10分
客室数	「四条河原町温泉 空庭テラス京都」102室 「四条河原町温泉 別邸 鴨川」32室
構造規模	鉄筋コンクリート造 地下1階地上9階建
面積	敷地面積 882.00 m ² 、延床面積 6,334.74 m ²
付属設備	天空露天風呂「八坂の湯」「庭の湯」 ルーフトップ・ラウンジ「空庭テラス」 「京割烹 東山」
設計・デザイン	株式会社石井建築事務所
施工	清水建設株式会社

<本件のお問い合わせ先>

サンフロンティア不動産株式会社 グループ・マーケティング本部

TEL : 03-5521-1345 / E-mail : media@sunfrt.co.jp