

2022年6月28日  
 株式会社タカラレーベン

「レーベン鵠沼海岸 BLUENOVA」販売開始のお知らせ  
 ～ 個性に寄り添う風がある。今日が微笑む邸宅がある。～

株式会社タカラレーベン（本社：東京都千代田区／代表取締役：島田和一）は、6月3日より神奈川県藤沢市において「レーベン鵠沼海岸 BLUENOVA」の販売を開始いたしました。



■ 物件の特長

開放的な海岸を気軽に楽しむ

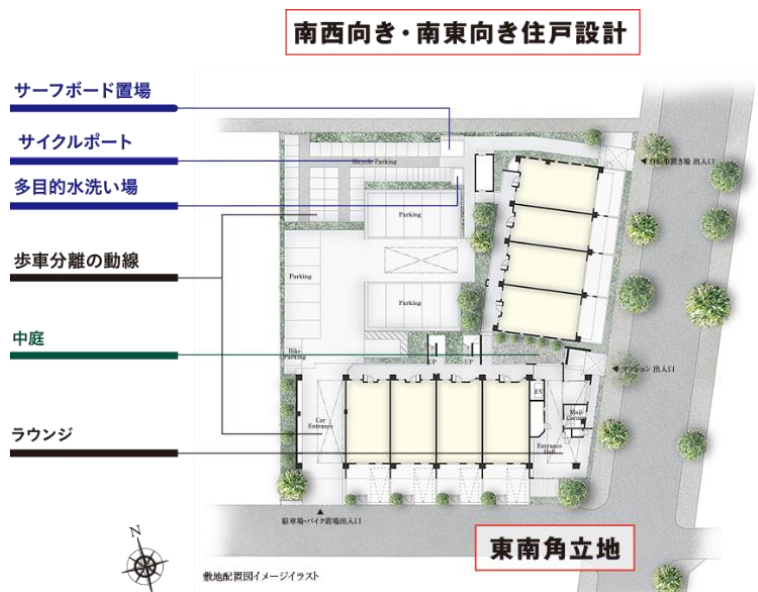
当物件は、天皇家の御用邸の候補地として挙げられていた鵠沼エリアに誕生します。

穏やかな陽光・爽やかな風が感じられる南西向き・南東向き住戸設計で、落ち着いた住環境ながらサーフィンの人気スポットとして有名な片瀬西浜・鵠沼海水浴場へ徒歩8分（約640m）、またサーフ関連ショップ、カフェ、飲食店、鵠沼海浜公園やジョギングコース、引地川沿い緑道が近く、独特の湘南らしさが魅力です。さらに、観光地である鎌倉・江の島も近く、自転車を利用すれば江の島まで約13分でアクセス可能です。

■ レイアウト

季節薫る植栽計画が施された敷地には、サーフボード置場や多目的水洗い場を完備。

建物1階には、落ち着いた雰囲気ゆったりとしたラウンジを設けています。



## ■ ロケーション

湘南の海、そして公園や生活利便施設が徒歩圏にある、落ち着いた住環境。



片瀬西浜・鶴沼海水浴場



Hotdog cafe Umie



八部公園



江の島海浜公園スケートパーク



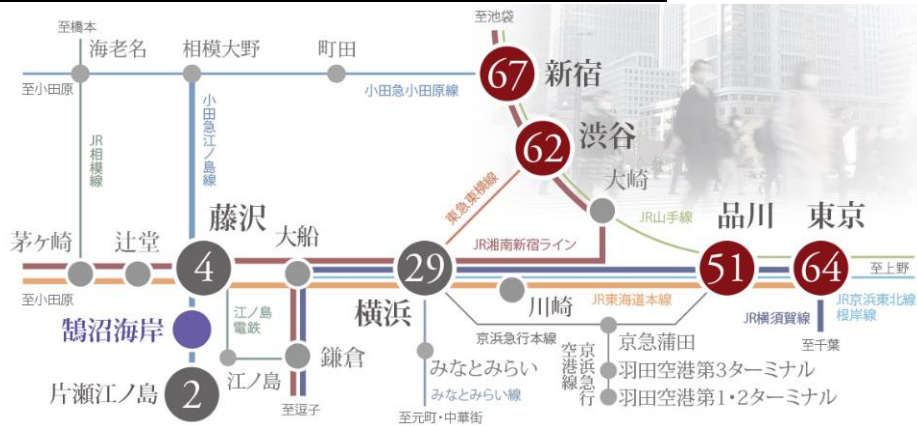
FUJI 鶴沼店



鶴沼松が岡公園

## ■ アクセス

「品川」駅へ51分、「東京」駅へ64分。都内へも通える交通アクセス。  
横浜・都心方面へスムーズにアクセスできる交通便利。



## ■ 設備仕様

より豊かな日常を創出する先進・洗練の設備仕様

開閉自在のウォールドアが創る、プラスワンスペースと大空間。

趣味  
に

仕事  
に

家族  
が増えたら



※掲載の写真は2022年4月に撮影したものです。

プラスワンスペースの使い方

お一人時間を楽しむレジャースペース 集中できるビジネスの部屋としてリモートワークスペース  
大画面で映画を楽しむシアタールーム 心地よい汗を流すおうちヨガスペース





常に清潔なキッチンキープ  
ディスポーザー  
を標準装備  
※投下できないものもございます

生ゴミをキッチンシンクの  
ディスポーザーで粉碎。ゴミ  
出しの手間を省く賢い  
設備です。同時にゴミ焼却  
量を減らすのでCO<sub>2</sub>削減  
効果もあります。

「オートクリーニング機構」搭載  
による排油性向上  
本体部の樹脂化による耐食性の向上  
チェーンミル方式の採用で  
異物などによるロックを低減



家事を軽減する  
ビルトイン  
食器洗い乾燥機



空気を汚さず、  
結露なども発生しにくい  
温水床暖房



キーをかばんやポケットに  
入れたままで解錠する  
ラクセスキー



セコム  
セキュリティシステム  
【24時間遠隔監視システム】



家族の一員の  
ペットと一緒に暮らせる  
ペット可マンション  
(大型犬可)※  
※ペットの種類・大きさ・頭数などに  
関しては制限がございます。  
※Bg・C1g・C2g・Dgタイプ



24時間ゴミ出し可能  
※制限がございます。  
詳しくは係員にお尋ねください。



幅広いサイズの自転車に  
対応可能な  
サイクルポート

## プラン

2LDK56 m<sup>2</sup>超～4LDK81 m<sup>2</sup>超。

南西向き・南東向き住戸設計、全9タイプ多彩な住戸プラン。

# A\_77.36

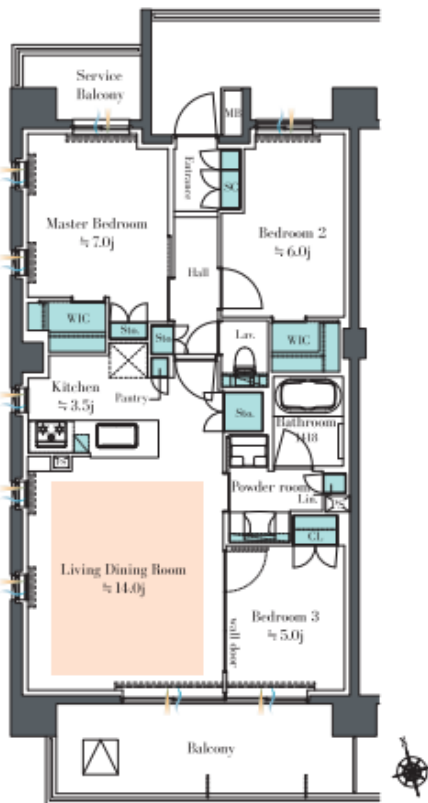
## 3LDK+2wic

住居専有面積/77.36㎡(約23.40坪) バルコニー面積/12.16㎡(約3.67坪)  
サービスバルコニー面積/3.86㎡(約1.16坪)

広々とした  
リビングダイニング

ウォールトア仕様

豊富な  
収納スペース



# E\_81.01

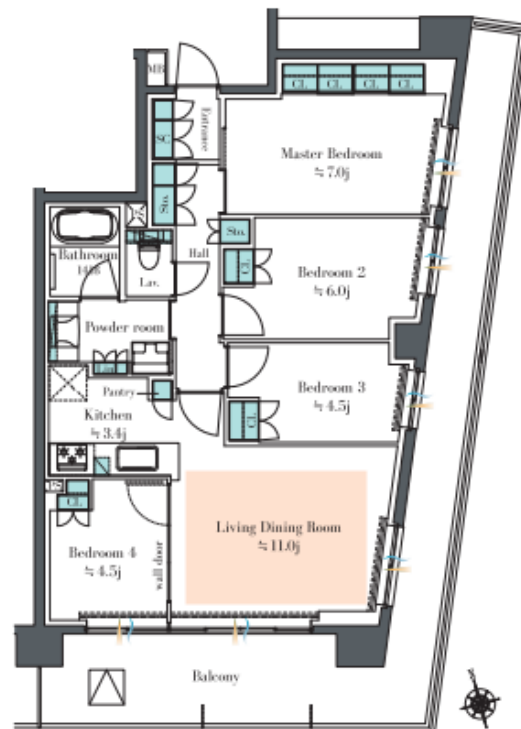
## 4LDK

住居専有面積/81.01㎡(約24.50坪) バルコニー面積/30.62㎡(約9.26坪)

開放的な  
L字型バルコニー

ウォールトア仕様

豊富な  
収納スペース



## ■タカラレーベングループの新型コロナウイルス感染防止策について

タカラレーベングループでは、新型コロナウイルスの感染拡大防止の観点から、お客様、スタッフ、関係先等の皆様の安全・安心を第一に考え、政府指導に基づいた対応を実施しております。

<https://www.leben-style.jp/lp-corona/lbn-kugenumakaigan.html>

## ■ 物件概要

名 称 : レーベン鵠沼海岸 BLUENOVA

所 在 地 : 神奈川県藤沢市鵠沼海岸 5 丁目 4301 番 2、4303 番 2 (地番)

構造・規模 : 鉄筋コンクリート造地上 8 階建

総 戸 数 : 51 戸 (他、管理事務室 1 戸)

間 取 り : 2LDK~4LDK

住居専有面積 : 56.44 m<sup>2</sup>~81.01 m<sup>2</sup>

駐 車 場 : 37 台 (機械式駐車場 : 26 台、平置駐車場 : 6 台、住居専用駐車場 : 4 台、車椅子使用車優先駐車場 : 1 台)

駐 輪 場 : 94 台 (内サイクルポート : 86 台、専用自転車置場 : 8 台)

バイク置き場 : 4 台 (平置 : 4 台)

サーフボード置場 : 8 区画

U R L : <https://www.leben-style.jp/search/lbn-kugenumakaigan/>

## ■ 会社概要

商 号 : 株式会社タカラレーベン

代 表 者 : 代表取締役 島田 和一

所 在 地 : 〒100-0005 東京都千代田区丸の内 1-8-2 鉄鋼ビルディング 16F

設 立 : 1972 年 9 月

事 業 内 容 : 自社ブランドマンション「レーベン」・「ネベル」シリーズ及び、  
一戸建新築分譲住宅の企画・開発・並びに販売、  
エネルギー事業、ホテル事業、建替・再開発事業、海外での不動産販売事業 他

資 本 金 : 4,819 百万円

U R L : <https://www.leben.co.jp/>

### 【モデルルームに関するお問い合わせ先】

株式会社タカラレーベン  
第 1 営業統括部第 3 営業部  
担当 : 橋本  
Tel : 0120-210-565

### 【本プレスリリースに関するお問い合わせ先】

株式会社タカラレーベン  
経営企画統括部 広報部  
担当 : 和田・宮島  
Tel : 03-6551-2130