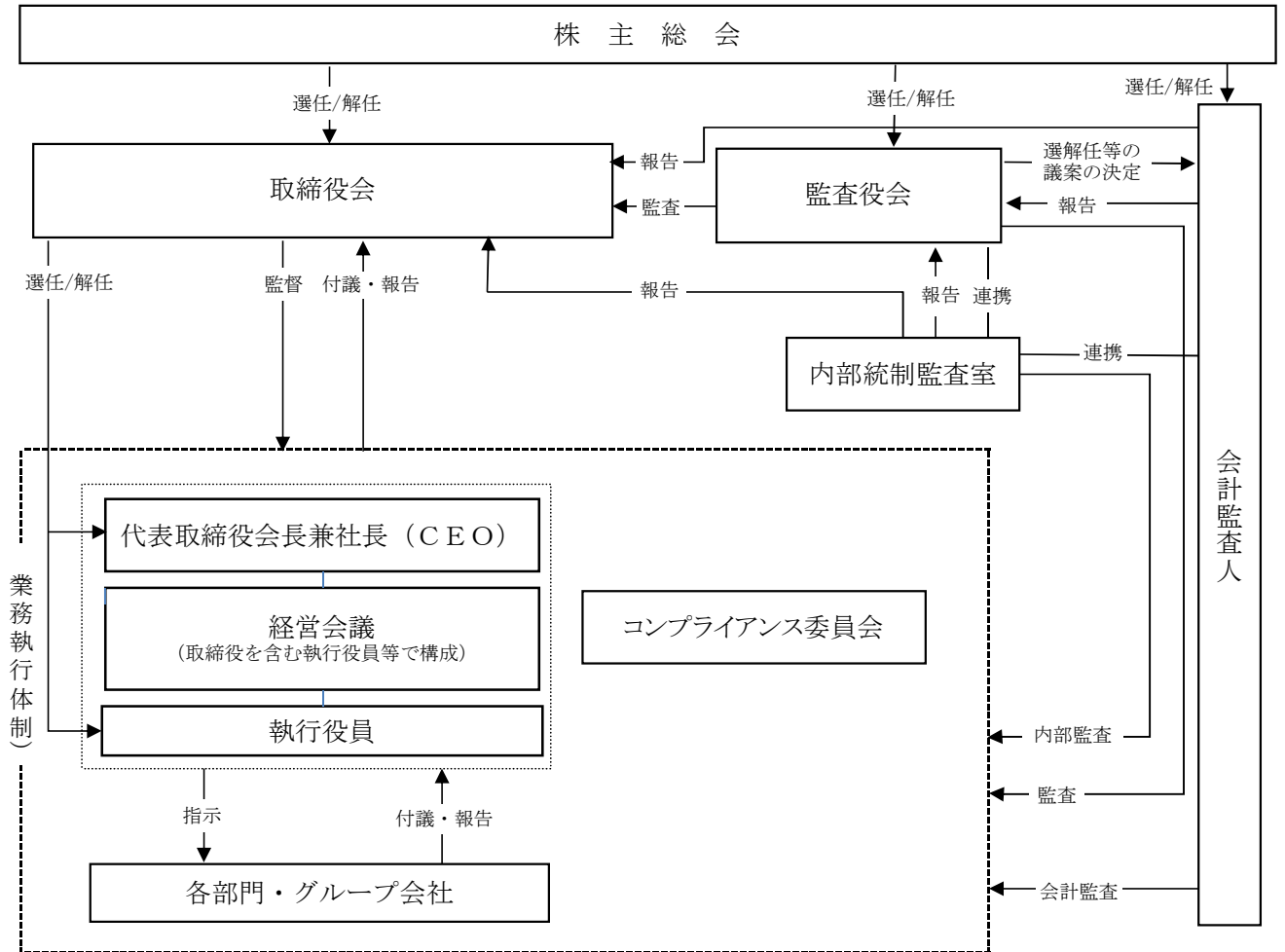
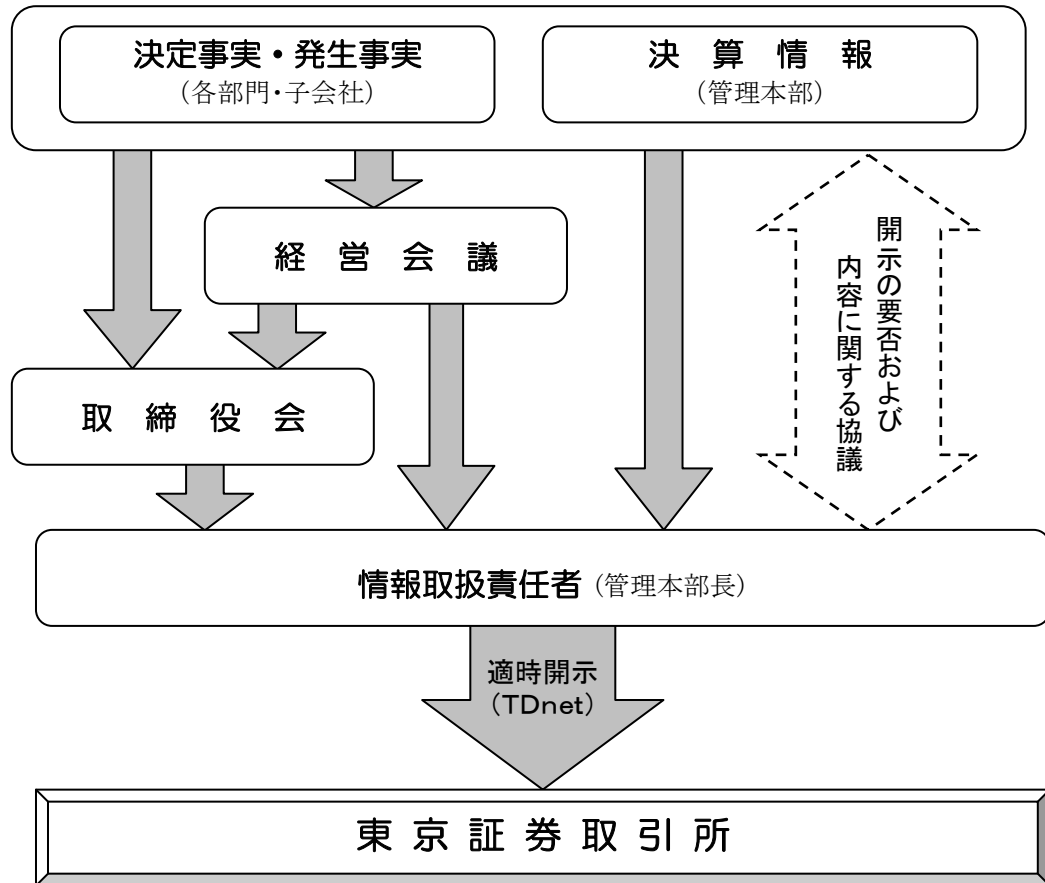


コーポレート・ガバナンス体制模式図



適時開示体制模式図



<取締役スキル・マトリックス>

項目 氏名	社外 独立役員	専門性・経験				
		企業経営 事業戦略	金融 財務会計	※1 リスク管理 法務 コンプライアンス	ESG	国際業務
会田 仁一		○			○	○
鈴木 利彦		○		○	○	
鵜川 裕光		○	○	○	○	○
ヤップ テック メン		○				○
五味 廣文	✓	○	○	○	○	
望月 幹夫	✓	○	○	○		○
井口 功	✓	○		○		

※1. 「リスク管理・法務・コンプライアンス」については、製造物責任(PL)の観点を含めております。

※2. 上記は各取締役に、当社経営において特に貢献することが期待される分野であり、各取締役の有するすべてのスキル・専門的知見を表すものではありません。