

各位

アルー株式会社
(コード番号：7043 東証グロース)

～1,800組以上の新入社員とOJTトレーナーの1年間を分析～ 「自己成長力支援サービス 2021年度年間レポート」リリースのお知らせ

人材育成データ・機械学習技術等を活用した、社会人向け教育サービスの提供を行うアルー株式会社（本社：東京都千代田区 代表取締役社長：落合文四郎、証券コード：7043、以下：当社）は、2021年度新卒入社社員とそのOJTトレーナーに対して当社の「自己成長力支援サービス」の一環としてオンボーディング・サーベイを実施し、その回答結果に基づくレポート「自己成長力支援サービス 2021年度年間レポート」（以下本レポート）を発表しました。また、本レポートの詳細について説明する無料オンラインセミナーを開催しますので、あわせてお知らせします。

■「自己成長力支援サービス」の概要

「自己成長力支援サービス」は、新入社員およびOJTトレーナーに対するオンボーディング・サーベイと新入社員とOJTトレーナーの1on1面談支援の機能により、配属後の新入社員の成長を支援するWebサービスです。

2つの機能のうち新入社員およびOJTトレーナーに対するオンボーディング・サーベイでは、両者の回答結果から、新入社員の成長度合いや内発的動機づけの度合いなど、成長にかかわる指標を可視化します。

■本レポートの概要と主な内容

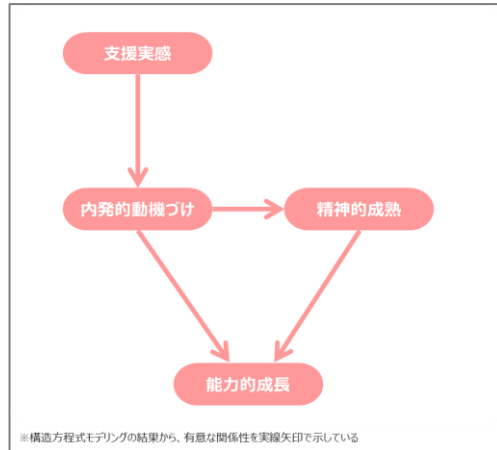
当社は、「自己成長力支援サービス」を利用した、1,800組以上に上る2021年度新卒入社社員およびそのトレーナーからのオンボーディング・サーベイ回答結果をもとに、新入社員の成長メカニズムや、新入社員の成長パターンの分析を行いました。本レポートは、新入社員をはじめとする人材育成担当者に育成施策検討資料としてご活用いただけます。

- 分析対象
 - 2021年度に当社の「自己成長力支援サービス」を利用した新入社員及びそのトレーナー 1,829組
- 分析方法
 - 自己成長力支援サービスによるアンケート（2021年6月～2022年3月において、毎月1回実施）
- 分析項目
 - 新入社員の成長にかかわる4カテゴリ・13項目の変数に対する回答データ
 - ◇ 内発的動機づけの度合い / 2項目 / 新入社員本人の回答
 - ◇ トレーナーからの成長支援の実感度合い / 3項目 / 新入社員本人の回答
 - ◇ 組織や仕事への馴染み度合い（精神的成熟の度合い） / 2項目 / 新入社員本人の回答
 - ◇ 仕事の進め方の実践度合い（能力的成長の度合い） / 6項目 / トレーナーの回答

● 分析結果

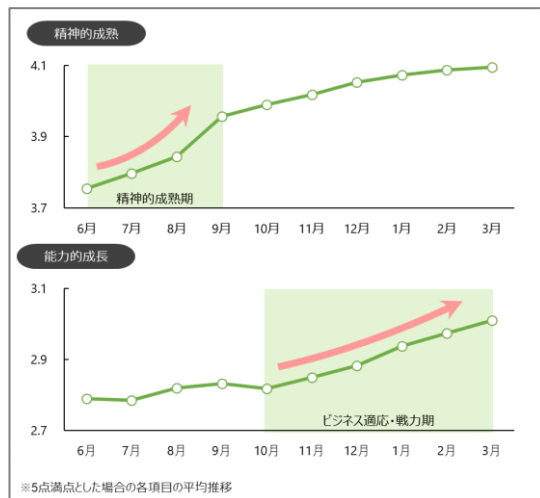
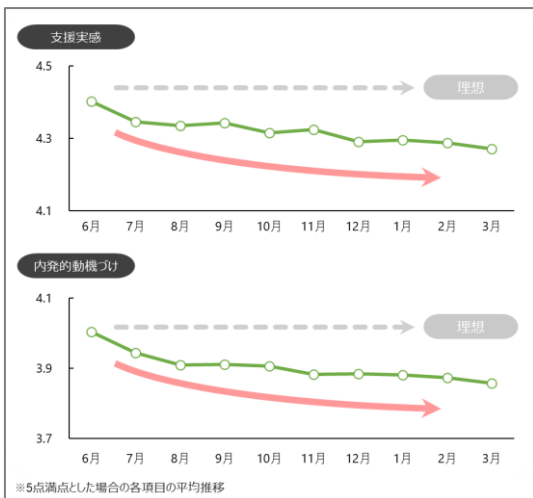
➤ 新入社員の成長メカニズム

- ◇ 内発的動機づけと精神的成熟の基盤が、能力的成長につながる
- ◇ OJT 環境の充実度が、内発的動機づけに直結する



➤ 新入社員の成長プロセス

- ◇ 支援実感と内発的動機づけは、配属直後をピークに下がり続ける
- ◇ まず精神的成熟が高まり、その次に能力的成長が高まる



● 新入社員の成長パターン

➤ 異なる成長プロセスを歩む3つのグループに大別される

	比率	支援実感	内発的動機づけ	精神的成熟	能力的成長
好調	20%	高い水準を維持	高い水準を維持	8月～12月に上昇、1月から横ばい	高い水準を維持しつつ上昇を続ける
標準	60%	8月～11月は中程度の水準で横ばい、12月から緩やかに下降し始める	中程度の水準で横ばい	中程度の水準で横ばい	8月～10月は中程度の水準で横ばい、11月から緩やかに上昇し始める
不調	20%	低い水準で、緩やかに下降し続ける	8月～11月に下降し、12月からは横ばい	低い水準で緩やかに上昇し続ける	低い水準で緩やかに上昇し続ける

■セミナー概要

本レポートの詳細についてご説明する無料オンラインセミナーを開催します。分析結果の読み解きに加え、分析結果を踏まえた新入社員育成施策の設計のポイントをご紹介します。

- 日時（全3日程、全日程とも同一内容）：
 - 2022年7月27日（水） 11:00～12:00
 - 2022年8月4日（木） 14:00～15:00
 - 2022年8月19日（金） 14:00～15:00
- 対象者：人事部門・教育部門など研修企画・実施担当者
- 配信形式：Webセミナー（Zoom）
- プログラム：
 - 自己成長力支援サービス年間レポートの分析結果の読み解き
 - 分析結果を踏まえた、新入社員育成施策の設計のポイント



- セミナー詳細およびお申し込み URL：
 - 2022年7月27日（水） 11:00～12:00 <https://service.alue.co.jp/seminar/452>
 - 2022年8月4日（木） 14:00～15:00 順次公開予定
 - 2022年8月19日（金） 14:00～15:00 順次公開予定

■本レポート公開

本レポートは、こちらから無料でダウンロードいただけます。

URL：<https://service.alue.co.jp/download/46>

以上

<本件に関するお問い合わせ先>

アルー株式会社 コーポレート部

Tel 03-6268-9791

ホームページお問い合わせフォーム

<https://mkt.alue.co.jp/l/882713/2020-10-06/35cv>