

2022年7月28日

各位

北海道との包括連携協定に基づく協働企画

建築科の高校生を対象とした建設現場見学会を開催

明和地所株式会社（本社：東京都渋谷区、代表取締役社長：原田英明）は札幌市中央区で建設中の「クリオ札幌北3条」にて、2022年7月14日（木）に包括連携協定を締結している北海道と共催で「建設現場見学会」を開催しました。この見学会は、施工現場における見学を通じて、建設系学科の高校生に建設産業の魅力を伝え、建設産業への関心を高めることにより、建設産業への入職促進につなげていくことを目的としています。なお、本見学会は定時制のカリキュラムに合わせて夜間に開催しています。今後も、これからの北海道を担う人材育成の取組みをサポートしてまいります。

◆建設現場見学会 開催概要

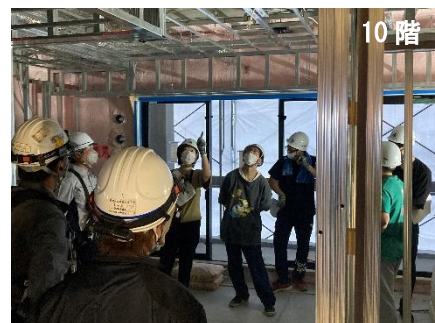
- 【日時】 2022年7月14日（木）18:00～20:00
- 【対象者】 北海道札幌工業高等学校（定時制）建築科3年生、10名
- 【内容】 (1)「クリオ札幌北3条」建設現場見学（見学階：6・10・12階／地上14階建）
(2)「クリオ ライフスタイルサロン札幌」見学
- 【共催】 北海道／明和地所株式会社
- 【協力】 株式会社イチケン（建設工場の現場提供、工事概要の説明等）



1階：工事概要説明



12階：ユニットバス組立工事



10階：電気・設備工事



6階：内装工事（壁・天井クロス貼り）



クリオ ライフスタイルサロン札幌 コンセプトルーム案内

◆「クリオ札幌北3条」 2022年11月中旬（予定）／ 販売は終了しています

札幌中心部を流れる創成川の東側「創成川イースト」と呼ばれるエリアは、複数の再開発計画が進行しており、都心まちづくり計画の重点地区として位置づけられています。かつて開拓期には官営工場などが集まる産業の中心地として栄えたこのエリアは、再開発により新たな商業施設等が建設されるなど、暮らしやすく活気溢れるエリアとして発展していくことが期待されています。

「クリオ札幌北3条」は、赤れんがが象徴的な北海道庁旧本庁舎から、東へ延びる北三条通に面しており、道路を挟んで永山記念公園と向かい合う希少性の高い立地に誕生します。住戸は全戸南向き・公園向きで、2LDK・3LDK、55.00㎡～101.18㎡（トランクルーム面積1.02㎡～1.20㎡含む）とし、「札幌」駅や「大通」駅を徒歩圏とする都心部において、永山記念公園の四季の移ろいを楽しむライフスタイルを提案しています。



外観完成予想図（※1）



エントランス完成予想図（※2）

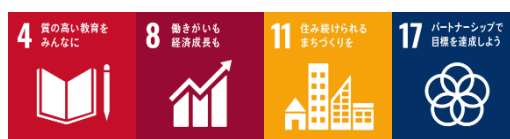
- 【所在地】 北海道札幌市中央区北三条東六丁目 338 番 1（地番）
- 【交通】 (1) 札幌市営地下鉄東西線「バスセンター前」駅徒歩7分
(2) 札幌市営地下鉄南北線「さっぽろ」駅徒歩11分
- 【用途地域・地区】 近隣商業地域・45m高度地区
- 【敷地面積】 892.54㎡（登記簿面積）・892.54㎡（実測・建築確認対象敷地面積）
- 【構造・規模】 鉄筋コンクリート造、地上14階建
- 【総戸数】 39戸（住戸38戸、管理事務室1戸）
- 【専有面積】 55.00㎡～101.18㎡（トランクルーム面積を含む）
- 【間取り】 2LDK・3LDK
- 【竣工時期】 2022年11月中旬（予定）
- 【引渡し時期】 2022年11月下旬（予定）
- 【売主】 明和地所株式会社 札幌支店
- 【設計会社】 株式会社I・A・C
- 【施工会社】 株式会社イチケン

◆新築分譲マンション事業紹介

1986年の創業以来、首都圏を中心に札幌、福岡、名古屋で新築分譲マンションCLIO（クリオ）を展開し、4万6000戸超の供給実績を重ねてきました。これまで培ってきた経験と実績をもとに「住まいこち」と「住まいの安心・安全」を追求し、本質的な価値を追求した上質な住まいづくりを推進しています。



明和地所グループは住まいに関わる事業を通じて、社会や環境に貢献する企業として成長してまいります。



※1：借景外観完成予想図／現地周辺写真（2020年10月撮影の写真をCG加工）に設計段階の図面を基に描き起こした外観完成予想図をCG合成したもので、形状・色等は実際とは異なる場合があります。形状の細部、設備機器等は表現していません。また表現されている植栽は特定の季節状態を示すものではありません。敷地周辺の建物などについては一部省略しています。

※2：設計段階の図面を基に描き起こしたもので、形状・色等は実際とは異なる場合があります。形状の細部、設備機器等は表現していません。表現されている植栽は設計段階のものであり、変更になる場合があります。また葉の色合いや枝ぶりや樹形は想定であり、竣工から生育期間を経た状態のものを描いています。また特定の季節状態を示すものではありません。敷地周辺の建物などについては省略しています。

リースは現時点での情報を基に作成されており、変更になる場合があります。

【本件に関するお問い合わせ窓口】

明和地所株式会社 経営企画本部 経営企画部

電話 03-5489-2888／FAX 03-3780-3101