

報道関係者各位

2022年7月29日  
アドソル日進株式会社  
マップボックス・ジャパン合同会社

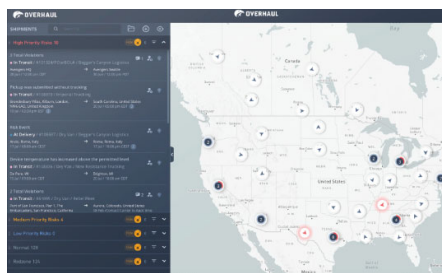
## アドソル日進とマップボックス・ジャパンがパートナー契約を締結

地図による DX を推進、潜在需要への対応と市場拡大を目指す

アドソル日進株式会社（以下、アドソル日進）と、ワシントン発のユニコーン企業 Mapbox Inc.とソフトバンク株式会社が共同出資するマップボックス・ジャパン合同会社（以下、マップボックス社）は、地図による DX を推進し、市場拡大を図る目的でパートナー契約を締結しました。

2022年7月より、アドソル日進が Value Added Reseller としてマップボックス社の SaaS 型地図開発プラットフォーム「Mapbox」を活用し、地図情報サービスの開発受託業務を行います。アドソル日進が強みを持つ製造業界やエネルギー業界を足掛かりに幅広い業界へ展開し、3年後に100社への導入を目指すとともに、業界特有のソリューションパッケージなどの共同開発も行う計画です。

地図情報サービスは、様々なデータを地図と紐づけてビジュアライズすることで、空間的・多層的に情報を整理し活用するサービスです。視覚的に情報の共有や分析がしやすいことから、居住地・行動エリアなど地理的情報等に基づくマーケティング、道路交通情報分析、ハザードマップの作成や設備管理などに活用されてきました。



近年、DXの普及でデータを取得する企業が増え、同時に情報量の増加でその取り扱いが困難になっていることから、地図による DX の潜在需要が様々な業界で拡大しています。

こうした需要に対応するには、地図情報サービスの新たな用途開発や、導入コストの低減が必要になります。そこで、本パートナーシップに基づき、AI やクラウド、IoT など最新技術を活用したデータ収集・利活用モデルの設計が可能で地図情報サービスの開発経験が豊富なアドソル日進が、導入のしやすさや拡張性の高さ、豊かな表現力を特徴とする Mapbox を用いることで、地図情報サービスの用途を開拓し、ユーザー各社の地図による DX の推進、ひいては市場拡大を目指します。

### 報道関係者からのお問い合わせ先

アドソル日進株式会社

担当：経営企画室 広報・IR 担当 E-mail : [ir@adniss.jp](mailto:ir@adniss.jp) TEL : 03-5796-3131 (代表)

マップボックス・ジャパン広報事務局 (アズ・ワールドコム ジャパン内)

担当：上村、浜本、木幡 E-mail : [mapbox-pr@azw.co.jp](mailto:mapbox-pr@azw.co.jp) TEL : 03-5575-3221

## <参考情報>

### パートナー契約で推進する地図による DX の事例

下図のようなシナジーを活かし、多くのエンドユーザーを抱える製造業界やエネルギー業界に対して、工場内の動線の可視化や最適なラストワンマイル配送、送電網の可視化や発電所内の危険箇所マッピングなどを提案し、企業競争力の強化、意思決定の迅速化に貢献していく計画です。



### Mapbox について

Mapbox は使う人のニーズに合わせた地図を制作することができるプラットフォームを提供しています。以下の特長から、ヤフー株式会社の「Yahoo! MAP」や株式会社 SUBARU の「SUBAROAD」のほか、国内外で多くの企業に採用されています。

#### 1. 導入のしやすさ

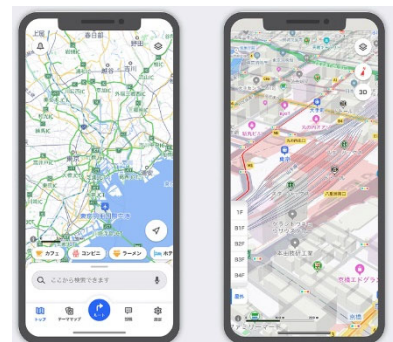
使い始めるにあたり特別なソフトウェアやサーバーの導入は不要。地図制作に特化したコーディングスキルを持つエンジニアがいなくても、登録したその日から Mapbox のローコードツールと高精度な株式会社ゼンリンの地図を活用し、希望の地図作りを開始することが可能です。

#### 2. 拡張性の高さ

デザインの自由度を高める数々の機能に加え、地図をスマートウォッチや組み込み製品といったデバイスを跨いで利用する、地図上に広告を配信し地図コンテンツを収益化する等々、ビジネスにおける高い拡張性を有しています。また、利用した分だけ課金される従量課金制を導入しており、トライアルから大規模開発まで、無駄なコストを省きつつ利用することが可能です。

#### 3. UI/UX を最大化する豊かな表現力

作成した地図に自社が保有するデータを重ね合わせる、3D 地図上で自由に視点を変える、刻々と変わるデータを地図上に描画しアニメーション化する、など多彩な表現を実現できます。例えば、気象情報などの巨大なデータをリアルタイムで描画するといった高度なデータ処理能力を有しているため、その表現力は滑らかかつ高精細。エンドユーザーの UI、UX 最大化に貢献します。



ヤフー株式会社 Yahoo! MAP



AR ナビゲーション

### 地図情報サービスについて

地図上でのルート検索や店舗検索のほか、ゲームや天気予報といった生活者向けアプリ、カーナビ、メディアのニュース解説画像など幅広い場面で活用されています。また、物流業界のルート効率化、不動産業界や流通業界におけるエリアマーケティングをはじめ、官公庁や農業など様々な業界で業務改善やマーケティング、データの可視化共有などを目的に使われています。

## アドソル日進株式会社について

1976年の創業以来、東京・大阪・福岡・仙台・米国サンノゼを拠点に、エネルギー（電力・ガス）、道路、鉄道、航空、宇宙、防災、情報通信、決済などの社会インフラ・システムと、次世代自動車、医療機器、産業機器などのIoT製品向けに、大規模基幹システム、クラウド、AI、サイバー・セキュリティ、無線通信、組み込みOSなどの先進的なIoTソリューションを提供する、ICTエンジニアリング企業です。

デジタル・データへの利活用や、AIをはじめとした最新テクノロジーの活用と研究開発（国立研究機関や各大学）、国内外企業とのアライアンス・共創を通じて、1,000人以上のアドソル・グループ社員とともにDXイノベーションの実現に向け取り組んでいます。

詳しくは、HPをご覧ください。 <https://www.adniss.jp/>

## マップボックス・ジャパン合同会社について

マップボックス・ジャパン合同会社は、2020年に設立された、米国Mapbox Inc.とソフトバンク株式会社の合併会社です。地図情報サービスの開発プラットフォームにおけるリーディングカンパニーであり、ユーザー企業や代理店企業との共創により、地図を活用した新たな生活体験や業務改善ソリューションを生み出すことで、社会と暮らしの進化を支えています。

当社が提供している地図開発プラットフォーム「Mapbox」は、データビジュアライズの美しさやカスタマイズ性の高さ、そして、セキュリティとコンプライアンスを理由に世界で350万人以上の開発者が使用し、毎月6億人のユーザーが作成された地図を利用しています。Adobe、CNN、IBM、The New York Times、The Weather Channel、GM、Microsoft Power BI、Mastercardなど多様な業種で使われており、国内でもYahoo! MAPやSUBAROADのほか多くの企業で採用されています。

詳しくは、HPをご覧ください。 <https://www.mapbox.jp/>

## 会社概要

### ■アドソル日進株式会社

本 社：東京都港区港南4丁目1番8号 リバーズ品川

設 立：1976年3月13日

代 表 者：代表者：上田 富三（代表取締役会長 兼 CEO）

事業内容：社会インフラ・先進インダストリー向けICTシステム開発、及びDX・IoTソリューションの提供

証券コード：3837（東京証券取引所プライム市場）

<製品・サービスに関するお問い合わせ先>

アドソル日進株式会社 ソリューション事業本部 営業部

E-mail：[sol-sales@adniss.jp](mailto:sol-sales@adniss.jp) TEL：03-5796-3139

### ■マップボックス・ジャパン合同会社

本 社：東京都港区虎ノ門1-10-5-11F

設 立：2020年3月10日

代 表 者：高田 徹（最高経営責任者 CEO）

事業内容：1. Mapbox Inc.の製品・サービスの日本顧客への再販事業  
2. Mapboxの製品をカスタマイズ及び機能拡張した地図関連のプラットフォーム事業

出 資 者：Mapbox Inc.

ソフトバンク株式会社