



2022年8月1日

各 位

長野県北安曇郡白馬村大字北城 6329-1
会社名 日本スキー場開発株式会社
代表者の役職氏名 代表取締役社長 鈴木 周平
(コード番号: 6040 東証グロース)
問合せ先 管理本部長 佐藤 祥太郎
電話番号 0261-72-6040

組織変更及び人事異動に関するお知らせ

当社は下記のとおり組織変更及び人事異動を行うことを決定しましたので、お知らせいたします。

記

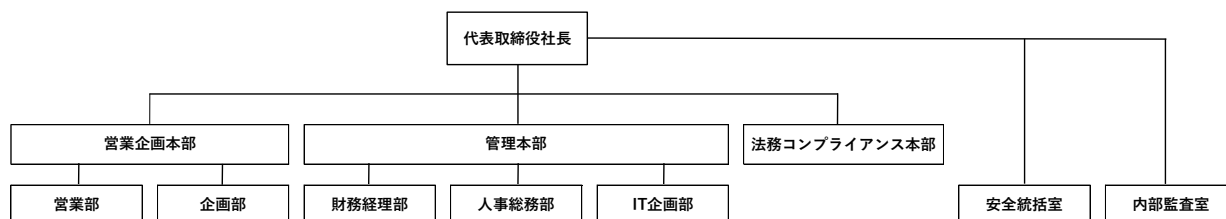
【組織変更】 (2022年8月1日付)

新設・統合部署	変更内容
営業企画本部	当社へのスキー場コンサルティング及びデューデリジェンス案件の増加並びに DX を活用した EC、PR、外部企業アライアンス及びプロジェクト展開を図る体制を構築すべく、「開発本部」、「営業本部」及び「企画室」を「営業企画本部」に統合します。所管部署：営業部、企画部

【人事異動】 (2022年8月1日付)

(新 職)	(旧 職)	(氏 名)
営業企画本部長	開発本部長	高梨 光
営業部長	企画室長	楢渕 忠一
企画部長	営業本部長	荻野 正史

【組織図】



以上