

2022年8月9日

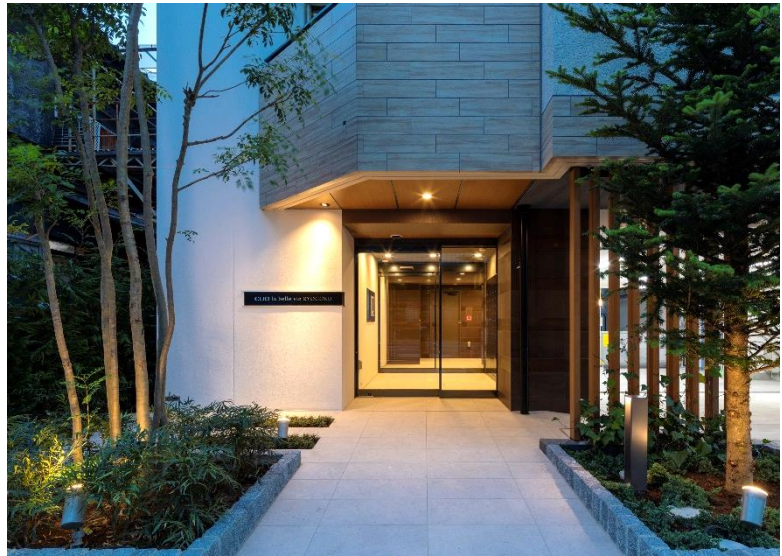
各位

**墨田区両国の1棟収益用不動産 売却完了のお知らせ**

明和地所株式会社（本社：東京都渋谷区、代表取締役社長：原田英明）は、墨田区両国で開発したコンパクトマンション「クリオ ラベルヴィ両国」の1棟売却を完了しましたのでお知らせいたします。



外観



エントランスアプローチ

## ◆「クリオ ラベルヴィ両国」の物件概要

- 【所在地】 東京都墨田区両国四丁目22番2
- 【交通】 JR総武線「両国」駅徒歩5分、都営地下鉄大江戸線「両国」駅徒歩4分
- 【敷地面積】 259.04 m<sup>2</sup>（登記簿）
- 【延べ面積】 1559.15 m<sup>2</sup>
- 【構造・規模】 鉄筋コンクリート造、地上10階建
- 【総戸数】 35戸（住戸33戸、管理事務室1戸、ラウンジ（集会室）1戸）
- 【専有面積】 25.25 m<sup>2</sup>～44.23 m<sup>2</sup>
- 【間取り】 1K～2DK
- 【竣工日】 2022年7月26日
- 【売主】 明和地所株式会社

## ◆売却先及び取引の概要

売却先との守秘義務により、売却先の詳細及び取引内容の詳細等につきましては、公表を控えさせていただきます。

◆決済完了日：2022年7月29日

## 【 ウェルス・マネジメント事業 】

当社は、新築分譲マンションの企画・開発・販売・管理までをグループで行う「製・販・管」一貫体制を敷き、「クリオ」ブランドを展開してまいりました。これまで培ってきたモノづくりと経験を活かし、総合的にお客様の不動産運用をサポートするウェルス・マネジメント事業を推進しています。



「不動産運用」や「事業継承」、「相続対策」など、資産管理全般に関して  
お一人おひとりに寄り添ったご提案を行い、ワンストップでサポートします。

### 相続対策

- ・現状分析に即した不動産の紹介
- ・区分登記による分割協議の円滑化

### 不動産運用

- ・所有不動産の価値分析
- ・保有資産ポートフォリオの組み替え

### 資産コンサルティング

- ・運用の効率化
- ・法人設立サポート

### 事業承継

- ・不動産購入による自社株評価対策
- ・承継方法、納税資金確保の助言

## 【1 棟収益不動産実績】

「クリオ ラベルヴィ 関内」／横浜市中区（2021年12月竣工）

## 【1 棟収益不動産に関するお問合せ窓口】

明和地所株式会社 流通事業本部 ウェルスソリューション部

T E L : 03-5489-6159

F A X : 03-5489-2514

Mail : [wealth-solution@meiwajisyo.co.jp](mailto:wealth-solution@meiwajisyo.co.jp)

<https://www.meiwajisyo.co.jp/ws/>

本リリースは現時点での情報を基に作成されており、変更になる場合があります。

## 【本件に関するお問い合わせ窓口】

明和地所株式会社 経営企画本部 経営企画部

電話 03-5489-2888 / FAX 03-3780-3101