

## レディース腕時計専門店「BRILLER」リニューアルオープン！ ブランドバッグのフロアを大幅に広げ、ブランドジュエリーの取り扱いを開始

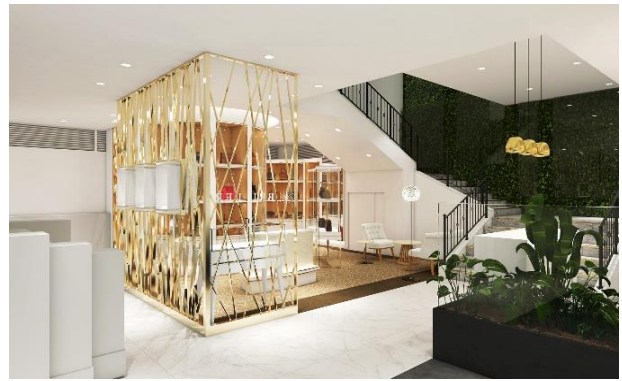
価値ある商品を扱うシュッピン株式会社(本社:東京都新宿区、代表取締役社長CEO:小野 尚彦、東証プライム:証券コード3179)は、2022年11月1日(火)に新宿区西新宿1-20-2西新宿室町ビル2Fで運営していますレディース腕時計専門店「BRILLER(ブリエ)」のフロアを1Fに拡張し、Eコマースと店舗のハイブリットな展開でリニューアルオープンいたします。

### 「輝き ときめき 彩り」

BRILLERは2020年8月に「お買い物を優雅なひとときで」をテーマにした店舗として、オープン以来、ロレックスやカルティエ、オーデマピゲやパテックフィリップなど高級ブランドのレディース腕時計に加え、エルメスのバーキンやケリーを始め、シャネルのトラッセやルイヴィトンのオンザゴーなど高級ブランドのバッグや革小物まで幅広くラインナップし、女性のライフスタイルに更に寄り添う店舗を目指してまいりました。

この度、1Fにフロアを拡張し、エルメスのバーキンを中心にしたラインナップをより充実させ、新たに世界5大ジュエラーのハリーウィンストンやカルティエ、ヴァンクリーフ&アーペルやティファニー、ブルガリを中心とした高級ブランドジュエリーの展開をスタートいたします。

BRILLERの意味は、フランス語で「輝く」です。常に変化するグローバル社会の中でも、女性が輝く事を掲げ「本物であること、本物を知ること」を大切に、よりお客様への身近なアドバイザーとして極上のお買い物体験をお届けいたします。



### オープニング記念！TIFFANY & Co.のコーヒーカップをプレゼント

リニューアルオープンを記念して、50万円以上のご成約をいただいた方先着40名様にティファニーのコーヒーカップをペアでプレゼントいたします。是非この機会にお買い物をお楽しみください。



<リリースに関するお問い合わせ先>

シュッピン株式会社 コーポレート戦略本部 経営企画室

TEL: 03-3342-0088(代表)/FAX: 03-3342-2665/MAIL: [pr@syuppin.com](mailto:pr@syuppin.com)

## 取り扱いランナップ



ハリーウィンストン ループ・フルモチーフ・ペンダント

PEDPRPSML4C 1,300,000円(税込み)



カルティエ ダイヤモンド テニスブレスレット

イエローゴールド 1,430,000円(税込み)



Van Cleef & Arpels フリヴォール ブレスレット 5 フラワー

VCARP3W400 1,080,000円(税込み)



ティファニー Tスマイル ペンダント

ローズゴールド ダイヤモンド LG 513,000円(税込み)

## 店舗概要

レディース腕時計専門店『BRILLER』

〒160-0023

東京都新宿区西新宿1丁目20番2号 西新宿室町ビル1F

営業時間:11:00-19:00 年中無休

アクセス:「新宿駅」より徒歩5分

電話番号:03-3343-2202

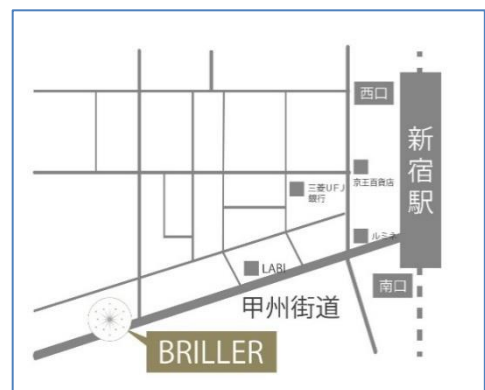
ECサイトホームページ:<https://www.briller-gmt.com/>

YouTube:[https://www.youtube.com/channel/UCL-FPA\\_Eda72xs0iUI5GsEQ](https://www.youtube.com/channel/UCL-FPA_Eda72xs0iUI5GsEQ)

LINE:<https://lin.ee/odQSW8n>

Instagram:[https://www.instagram.com/briller\\_gmt/](https://www.instagram.com/briller_gmt/)

Twitter:[https://twitter.com/briller\\_gmt](https://twitter.com/briller_gmt)



<リリースに関するお問い合わせ先>

シュッピン株式会社 コーポレート戦略本部 経営企画室

TEL: 03-3342-0088(代表)/FAX: 03-3342-2665/MAIL: [pr@syuppin.com](mailto:pr@syuppin.com)

## ■シュッピン株式会社について

インターネット上で新品・中古の豊富な商品を比較検討して、安心・安全に購入できる専門店(カメラ専門店「Map Camera」、腕時計専門店「GMT」、レディース腕時計専門店「BRILLER」、筆記具専門店「KINGDOM NOTE」、ロードバイク専門店「CROWN GEARS」)のECサイトと実店舗を運営しています。減額のない定額買取でわずらわしい価格交渉が不要な『ワンプライス買取』、お客様の欲しい商品の入荷情報をお知らせする『入荷お知らせメール』や、登録すると商品価格、商品情報更新が通知される『欲しいリスト』など、お客様一人一人の嗜好にあわせた情報発信、提案を行うOne to Oneマーケティング等の独自のサービスを展開しています。

## ■会社概要

社名:シュッピン株式会社 URL:<https://www.syuppin.co.jp/>

所在地:〒163-0023 東京都新宿区西新宿 1-14-11 Daiwa 西新宿ビル 3 階

設立:2005年8月4日 資本金:5億3,526万円

代表者:代表取締役社長 CEO 小野 尚彦

<リリースに関するお問い合わせ先>

シュッピン株式会社 コーポレート戦略本部 経営企画室

TEL: 03-3342-0088(代表)/FAX: 03-3342-2665/MAIL: [pr@syuppin.com](mailto:pr@syuppin.com)