

2022年11月8日

報道関係各位

三菱地所株式会社
東京センチュリー株式会社
Dorchester Collection

世界に誇る日本の新たなランドマーク「TOKYO TORCH」

日本一の高さとなる「Torch Tower」のホテルに アジア初進出のウルトララグジュアリーホテル 「Dorchester Collection」が出店決定

三菱地所株式会社と東京センチュリー株式会社は、関係権利者の方々と共に開発を進めております東京駅日本橋口前「TOKYO TORCH（トウキョウトーチ）」街区において、日本一の高さとなる「Torch Tower」高層部のホテルにウルトララグジュアリーホテル「Dorchester Collection（ドーチェスター・コレクション）」を誘致することを決定しましたのでお知らせ致します。ホテルの開業は2028年度を予定しております。

Dorchester Collectionは、世界5つの都市（ロンドン、パリ、ミラノ、ローマ、ロサンゼルス）で9つの象徴的なホテルをコレクションに有する世界有数のウルトララグジュアリーホテルブランドであり、2023年には中東エリア初のホテル「The Lana, Dubai」がオープン致します。展開している一つ一つのホテルは、いずれもその土地の文化や歴史に根差した強い個性を持ち、各地域での象徴的なホテルとなっています。そして、このTorch TowerにオープンするホテルはDorchester Collectionにとってアジア初進出(*)となり、日本が大切にしてきたおもてなしとDorchester Collectionが培ってきた極上のホスピタリティが掛け合わさり、ここにしかない唯一無二の体験を提供致します。

*外務省ホームページのアジア地域の国別呼称に基づく



▲TOKYO TORCH 全体開業時外観イメージ／東京駅丸の内側より

<本件に関するお問い合わせ先>

三菱地所株式会社 広報部 TEL：03-3287-5200

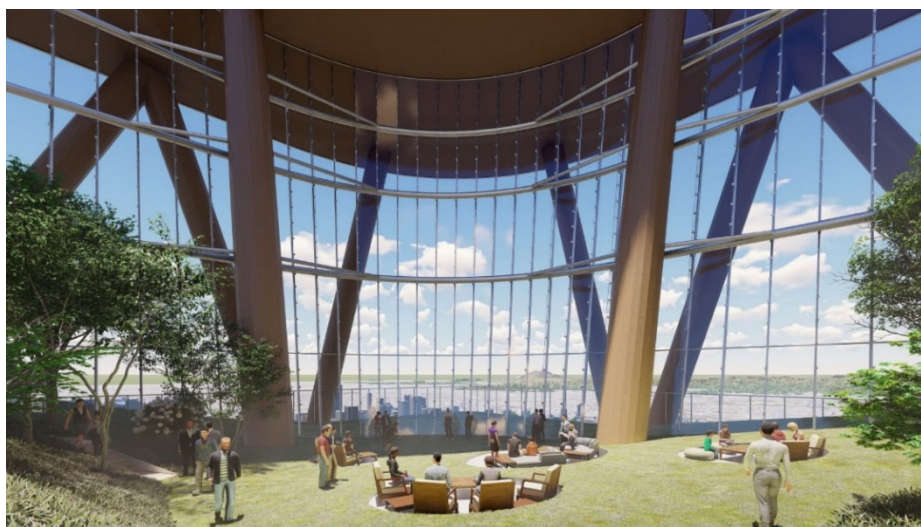
※本資料の配布先：国土交通記者会、国土交通省建設専門紙記者会、東京都庁記者クラブ

■ TOKYO TORCH×Dorchester Collectionが目指すもの

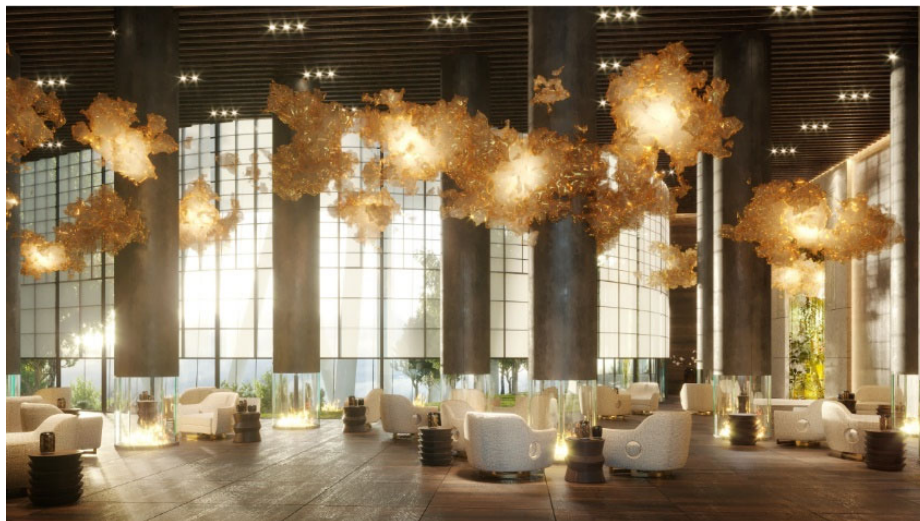
TOKYO TORCHは、日本・東京の玄関口として「都心観光の核」となることを目指しており、このホテルはその重要な構成要素の一つです。日本一の高さとなるTorch Towerの300m超の高層部に位置する当ホテルでは、東京湾や都市の夜景、そして都心の杜から富士山までを一望することができます。

「SKY HILL」は、ホテルと街のシンボルとなり、自然を五感で楽しむことのできるオアシスとなり、ホテルの活気と融合したユニークな体験をご提供する予定です。

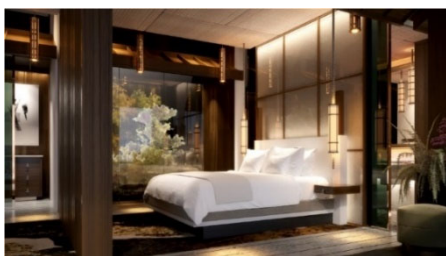
そして、世界各地の歴史や文化にその名を刻んできたDorchester Collectionとの融合により、TOKYO TORCHならではの世界観を創り上げ、他では体験することのできない日本・東京の真のラグジュアリーの体験の創出を目指します。



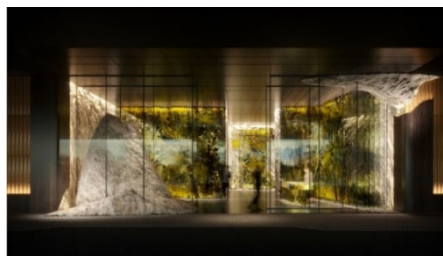
▲SKY HILL イメージ



▲メインロビーイメージ



▲客室イメージ



▲エントランスイメージ

※掲載のパースは計画段階のイメージパースのため、実際とは異なる可能性があります。

■各社コメント

- Dorchester Collection Christopher Cowdray CEO

本ホテルは、日本のウルトララグジュアリーホテルを代表し、新たなベンチマークとして位置づけられることになるかと確信しております。世界的な建築家によるトーチ（灯り）のコンセプトを表したシンボリックなデザインは、東京と日本だけでなく、世界の未来を照らすことになるかと考えます。東京はアジアの玄関口であり、世界的にも重要な都市であることから、弊社の成長戦略にとって欠かせない場所です。私どものビジョンである“*We Care*”の哲学と価値観を同じくする三菱地所株式会社（ブランドスローガン「人を想う力、街を想う力」）と東京センチュリー株式会社とパートナーシップを組み、共に歩めることを大変光栄に思います。

- 三菱地所株式会社 吉田 淳一 執行役社長

歴史と伝統あるDorchester Collectionをパートナーとして迎えられることを大変嬉しく思います。

同社が長年培ってきた文化とホスピタリティを吹き込むことにより、この場所でしかできない「唯一無二の体験」をこのホテルは提供できるものと確信しております。

- 東京センチュリー株式会社 中居 陽一郎 執行役員副社長

10年以上にわたる三菱地所様とのパートナーシップ関係の象徴たるTOKYO TORCHにおいて、世界各地で名高いホテルを展開するDorchester Collectionの出店決定に至ったことを大変喜ばしく感じています。日本一の高さとなるTorch TowerとDorchester Collectionのブランドフィロソフィが織り成す「唯一無二の体験」は、新たな日本・東京の魅力創出につながるものと確信しております。

■Dorchester Collectionについて

DORCHESTER COLLECTION

Dorchester Collection は、世界有数のラグジュアリーホテルとレジデンスのポートフォリオであり、それぞれのホテルは、豊かな歴史と世界的な評価を有し、最高の生活体験、魅力、優雅さ、比類のないサービスを提供する場所として、各地域での象徴的な存在となっています。

ホテルのポートフォリオは以下の通り:

THE DORCHESTER (London), 45 PARK LANE (London), COWORTH PARK (Ascot), LE MEURICE (Paris), HÔTEL PLAZA ATHÉNÉE (Paris), HOTEL PRINCIPE DI SAVOIA (Milan), HOTEL EDEN (Rome), THE BEVERLY HILLS HOTEL (Beverly Hills), HOTEL BEL-AIR (Los Angeles), THE LANA (Dubai, Opening 2023)

ラグジュアリーレジデンスのポートフォリオは以下の通り:

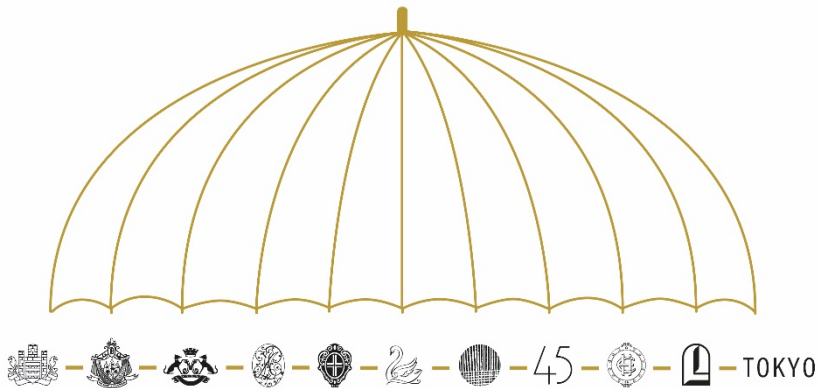
MAYFAIR PARK RESIDENCES (London), AVA AT PALM JUMEIRAH (Dubai), THE RESIDENCES (Dubai), ONE AT PALM JUMEIRAH (Dubai)

FACEBOOK [DC.Luxuryhotels](#) TWITTER [DC_LuxuryHotels](#) INSTAGRAM [DorchesterCollection](#)

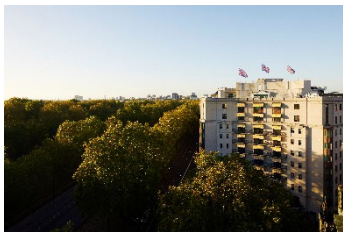
PINTEREST [DCluxuryhotels](#) [#DCmoments](#)

詳しい情報はこちらを参照ください: <https://www.dorchestercollection.com/en/>

)(*Dorchester Collection*



▲Dorchester Collection 全ホテルブランド図



▲THE DORCHESTER (London)



▲COWORTH PARK (Ascot)



▲HÔTEL PLAZA ATHÉNÉE (Paris)



▲LE MEURICE (Paris)



▲THE BEVERLY HILLS HOTEL (Beverly Hills)



▲HOTEL BEL-AIR (LA)

■ホテル概要

- 所在地 : 東京都千代田区大手町2丁目、中央区八重洲1丁目
- ホテル階数 : 53階～58階（予定）※今後の計画検討により変更となる可能性があります
- ホテル延床面積：約21,400㎡
- 客室数 : 110 室（予定）
- 共用施設 : ロビーラウンジ、オールデイダイニング、スペシャリティレストラン、バンケット、フィットネスジム、スパ、プール
- 着 工 : 2023年10月（予定）
- 竣 工 : 2027年度（予定）
- 開 業 : 2028年度（予定）

※名称については今後検討の上、決定の予定です。

■事業概要

街区名称	TOKYO TORCH				
事業名称	大手町二丁目常盤橋地区第一種市街地再開発事業（施行者：三菱地所(株)）				
計画地	東京都千代田区大手町2丁目、中央区八重洲1丁目				
敷地面積	約 31,400 ㎡				
総延べ面積	約 740,000 ㎡				
棟別諸元	常盤橋タワー (A棟)	Torch Tower (B棟)	変電所棟 (C棟)		銭瓶町ビルディング (D棟)
主要用途	事務所、店舗、 駐車場等	事務所、ホテル、 ホール、店舗、 駐車場等	店舗、変電所、 駐車場等		事務所、下水ポンプ所、 駐車場等
延べ面積	約 146,000 ㎡	約 544,000 ㎡	約 20,000 ㎡		約 30,000 ㎡
階数/ 最高高さ	地上40階・地下5階 ／約 212m	地上62階・地下4階 ／約 390m	地下4階		地上9階・地下3階 ／約 53m
着工(予定)	2018年1月	2023年度	I期 2018年1月	II期 2023年度	2017年4月
竣工(予定)	2021年6月末	2027年度	2021年6月末	2027年度	2022年3月末
設計監理	(株)三菱地所設計	(株)三菱地所設計	(株)三菱地所設計	(株)三菱地所設計	(株)三菱地所設計 日本水工設計(株)
施 工	戸田建設(株)	未定	戸田建設(株)	未定	三井住友建設(株)
関係権利者	三菱地所(株)、東京都下水道局、(株)大和証券グループ本社、(株)三越伊勢丹、東京電力パワーグリッド(株)、有限会社大手町開発、独立行政法人都市再生機構、常盤橋インベストメント特定目的会社、TOKYO390 特定目的会社他				

