

各位

会社名 株式会社 日本エスコン
 代表者名 代表取締役社長 伊藤 貴 俊
 (東証プライム市場・コード 8892)

不動産販売事業

『レ・ジェイド箕面船場 サウスレジデンス』分譲開始のお知らせ

当社が大阪府箕面市において手がける、新規分譲マンション『レ・ジェイド箕面船場 サウスレジデンス』について、本日より分譲を開始いたしますので、お知らせいたします。

当該物件は、北大阪急行線「千里中央」駅を最寄りとし、同線延伸計画に伴い2023年度開業予定の「箕面船場阪大前」駅へは徒歩2分の場所に位置します。

周辺は、スーパーマーケット「阪急オアシス」「フレスコ」があるほか、少し足を延ばせば複合型ショッピングセンター「みのおキューズモール」「千里阪急」などの商業施設も利用できるほか、昨年新たに図書館や文化芸術劇場、生涯学習センターが一体となった複合公共施設が開業するなど、さらなる活性化が見込まれます。

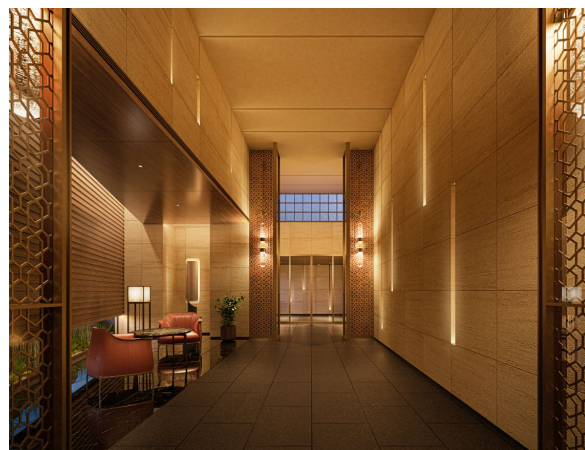
外観は開発が進む箕面のまちにふさわしく、洗練された品格のあるデザインとしました。共用部では、奥行きのあるエントランスアプローチ、光の演出に工夫を凝らしたエントランスホールなど、気品に満ちた雰囲気を演出しております。また、専有部は全邸角住戸かつ平均専有面積140㎡超のゆとりあるプランを採用しているほか、内廊下設計、駐車場設置率100%の実現など、各所の隅々まで暮らしやすさを追求したこだわりの住空間を提供します。



外観完成予想図



エントランスアプローチ完成予想図



エントランスホール完成予想図

■物件概要

物件名称: レ・ジェイド箕面船場 サウスレジデンス
 所在地: 大阪府箕面市船場東2丁目1番
 交通: 北大阪急行南北線「千里中央」駅徒歩21分
 ※「箕面船場阪大前」駅徒歩2分
 (2023年度開業予定)
 構造・規模: 鉄筋コンクリート造 地下1階地上10階建
 総戸数: 30戸
 入居予定: 2024年4月末
 物件サイト: <https://sumai.es-conjapan.co.jp/minohsemba30/outline/index.html>

- ※1. 掲載の完成予想図は、設計段階の図面を基に描き起こしたもので、形状・色等は実際とは異なる場合があります。形状の細部、設備機器等は表現していません。表現されている植栽は設計段階のものであり、変更になる場合があります。
- ※2. 周辺環境については詳しくは[こちら](#)をご覧ください。

<本件に関する問合せ> 管理グループ 広報・IR担当 電話 03-6230-9308

以上