



2023年1月11日

各位

上場会社名 株式会社 I Kホールディングス
 代表者 代表取締役会長兼 CEO 飯田 裕
 (コード番号 2722 東証プライム・名証プレミア)
 問合せ先責任者 常務取締役管理統括 高橋伸宜
 (TEL 052-380-0260)

2022年12月度連結月次情報のお知らせ

2022年12月度の連結月次情報について、下記のとおりお知らせいたします。

記

(12月度売上状況)

当月におきましては、ダイレクトマーケティング事業・セールスマーケティング事業共に減収いたしました。セールスマーケティング事業では、巣ごもり需要の一巡により、生協ルート・通販ルート共に減収傾向です。ダイレクトマーケティング事業では、ショップルートが韓国コスメの売上拡大により、大幅に増収しております。

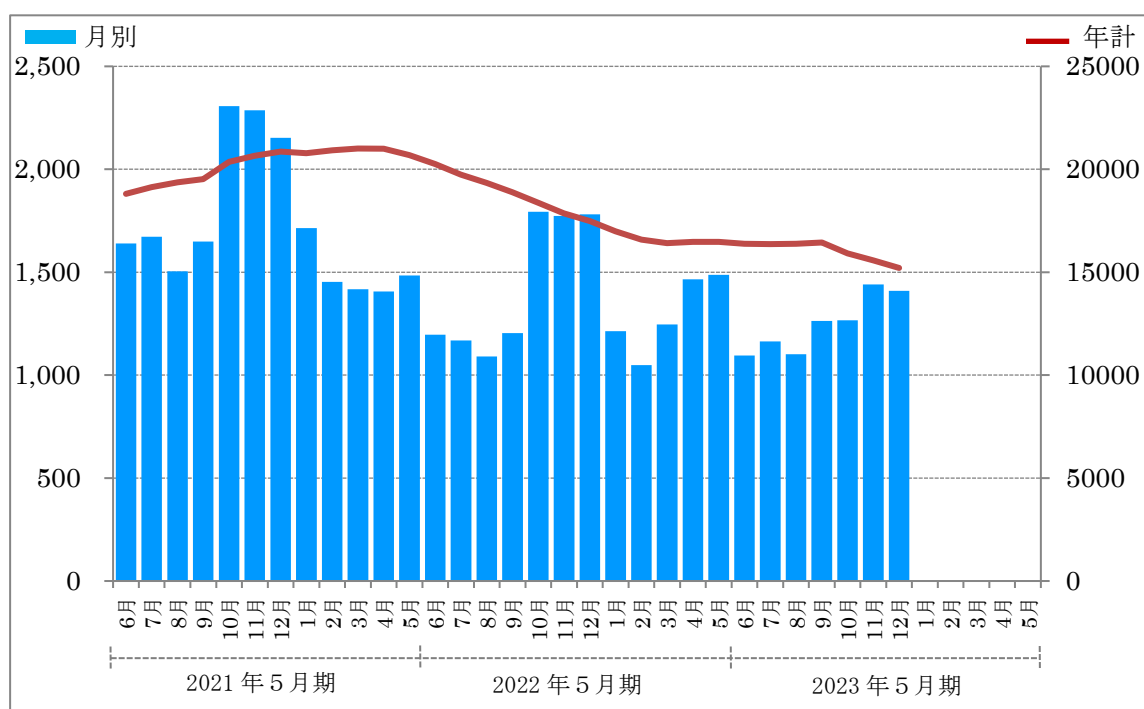
(単位：百万円、%)

		2022年12月度	前年比
連結売上高		1,409	79.1
内訳	ダイレクトマーケティング事業	398	71.5
	セールスマーケティング事業	970	81.9
	ITソリューション事業	39	100.6

(注) 1. 当社は2022年5月期の期首より「収益認識に関する会計基準」(企業会計基準第29号)等を適用しておりますが、本資料の数値には当該適用の影響を含んでおりません。

連結売上高推移

(単位：百万円)



(注) 1. 年計とは過去1年間の売上高の累計となります。
 2. 売上高は速報値を使用しておりますので、次回以降の更新時に修正の可能性があります。従いまして、決算数値と同値にはなりません。

連結 売上高・前年同月比推移

(単位：百万円、%)

		売上高		累計	
		金額	前年同月比	金額	前年同月比
2022 年 5 月 期	2021年6月	1,196	73.0	1,196	73.0
	7月	1,169	69.9	2,366	71.4
	8月	1,091	72.6	3,458	71.8
	9月	1,205	73.1	4,664	72.1
	10月	1,794	77.8	6,458	73.6
	11月	1,773	77.5	8,232	74.4
	12月	1,781	82.8	10,014	75.8
	2022年1月	1,213	70.8	11,227	75.2
	2月	1,048	72.1	12,276	74.9
	3月	1,246	87.9	13,522	76.0
	4月	1,466	104.3	14,989	78.0
	5月	1,488	100.3	16,477	79.6
	2023 年 5 月 期	2022年6月	1,096	91.7	1,096
7月		1,164	99.6	2,261	95.6
8月		1,102	100.9	3,363	97.3
9月		1,263	104.8	4,627	99.2
10月		1,266	70.6	5,893	92.3
11月		1,440	81.3	7,334	89.1
12月		1,409	79.1	8,743	87.3
2023年1月					
2月					
3月					
4月					
5月					

(注) 1. 売上高は百万円未満を切捨て表示しております。

2. 売上高は速報値を使用しておりますので、次回以降の更新時に修正の可能性があります。
従いまして、決算数値と同値にはなりません。

3. 当社の一ヶ月は、月初から月末迄であり、暦どおりであります。

セグメント別 売上高・前年同月比

(単位:百万円、%)

		ダイレクトマーケティング事業		セールスマーケティング事業		ITソリューション事業	
		金額	前年同月	金額	前年同月	金額	前年同月
2022 年 5 月 期	2021年6月	322	50.7	833	84.9	40	182.6
	7月	269	37.8	866	92.6	33	147.9
	8月	281	43.6	776	93.1	33	144.3
	9月	335	51.1	839	87.8	31	85.6
	10月	808	68.3	952	87.6	34	93.6
	11月	729	63.5	1,011	92.1	32	81.5
	12月	557	52.9	1,184	110.8	39	130.4
	2022年1月	235	37.3	939	92.0	39	63.9
	2月	161	38.0	847	84.5	39	152.9
	3月	352	77.9	862	91.9	32	114.4
	4月	506	116.2	907	97.0	53	148.1
	5月	537	112.2	909	94.1	41	105.2
2023 年 5 月 期	2022年6月	328	101.8	731	87.8	36	89.8
	7月	285	105.9	841	97.2	36	110.6
	8月	291	103.5	767	98.8	42	127.4
	9月	344	102.8	872	104.0	46	148.3
	10月	386	47.8	818	86.0	61	178.4
	11月	427	58.6	972	96.1	40	125.2
	12月	398	71.5	970	81.9	39	100.6
	2023年1月						
	2月						
	3月						
4月							
5月							

- (注) 1. 売上高は百万円未満を切捨て表示しております。
2. 売上高は速報値を使用しております。
3. 当社の一ヶ月は、月初から月末迄であり、暦どおりであります。

以 上