



報道関係者各位

2023年1月20日
株式会社フィル・カンパニー
(コード番号：3267 東証プライム)

国産木材からなる CLT を活用した プレミアムガレージハウスの商品開発に関する協業のお知らせ

株式会社フィル・カンパニー（本社：東京都千代田区、代表取締役社長：能美裕一）のグループ会社である株式会社プレミアムガレージハウスは、この度、ライフデザイン・カバヤ株式会社（本社：岡山県岡山市、取締役社長：窪田健太郎）との間で、国産木材からなる CLT を活用したプレミアムガレージハウスの商品開発に関する契約書を締結したことをお知らせいたします。

本取組は、これまで軽量鉄骨造で展開していたプレミアムガレージハウスに加え、ライフデザイン・カバヤ株式会社が開発した国産木材からなる CLT を使用したオリジナル工法『LC-core 構法』を用いたガレージハウスの商品を共同開発し、同社より、CLT 建築に関する技術ノウハウや、CLT パネル、オリジナル金物といった建材、独自開発した構造計算システムを用いた構造計算サービスの提供を受けるものです。CLT（Cross Laminated Timber）とは、ひき板を並べた層を、板の繊維方向が層ごとに直交するように重ねて接着した大判のパネルです。環境負荷が小さく、CO2 排出量削減や森林保全に繋がる材料です。CLT の活用は、日本国内の豊富な森林資源を有効に活用することができます。

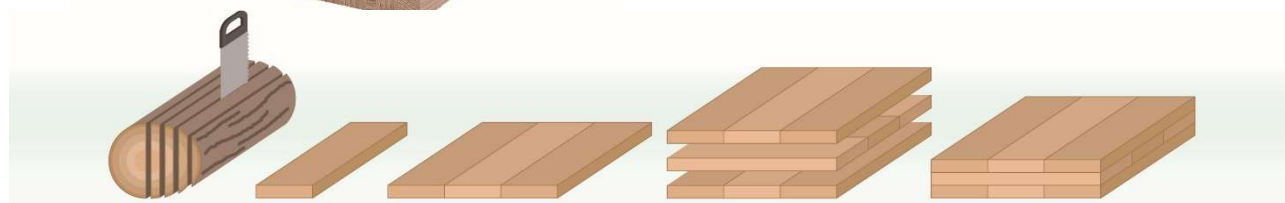
【CLT（Cross-Laminated-Timber）とは】

ひき板（ラミナ）を並べた層を、板の方向が層ごとに直交するように重ねて接着した大判パネルを示す用語です。CLT は 1990 年代中頃からオーストリアを中心として発展してきた新しい木質構造用の材料です。現在では、オーストリアだけでなくヨーロッパ各国でも様々な建築物に利用されており、また北米やオセアニアでも規格作りや工場生産がスタートするなど、CLT の利用が世界各国で急激な伸びを見せています。（日本では現状世界の 1%未満の使用量）



【CLT の特徴】

- ① 優れた耐震性能
 - ② 軽量
 - ③ 優れた断熱及び耐火性能
 - ④ 加工及び施工が容易
 - ⑤ 施工期間短縮可能
 - ⑥ 地球、環境にやさしい（二次利用含む）
- 国産材の利用方法としても注目を集めています。



原木 → 製材加工 → ラミナ加工 → 直交接着 → CLT

当社グループは、Phil=共存共栄を企業理念として、土地オーナー・入居者・地域にとって三方良しとなる企画である「空中店舗フィル・パーク」及びガレージ付賃貸住宅「プレミアムガレージハウス」を事業展開しております。また、2022年1月に公表した中期経営計画において、SDGs/ESGの基本方針を定め、当社グループの事業を通して街の未活性空間をその時代・その場所に合った企画で活性化していくことにより「住み続けられるまちづくり」に貢献すること、環境に配慮した建物を開発することにより「クリーンなエネルギー」の創出に貢献することなど「持続可能な開発目標（SDGs）」の達成に貢献していくことをコミットしております。

今後、本取組を通して開発した CLT プレミアムガレージハウスの地方展開により、地域工務店、不動産業者等のカーボンニュートラルに向けた取り組みの支援を進めてまいります。

<会社概要>

会社名：株式会社フィル・カンパニー

住所：東京都中央区築地三丁目1番12号

事業内容：「空中店舗フィル・パーク事業」等、空間ソリューション事業

設立：2005年6月

URL：<https://philcompany.jp/>（コーポレートサイト）

<https://philpark.jp/>（「空中店舗フィル・パーク」サービスサイト）

<https://premium-garage.co.jp/>（「プレミアムガレージハウス」サービスサイト）

ライフデザイン・カバヤ株式会社について

ライフデザイン・カバヤ株式会社は、『中国ブロックビルダーランキング6年連続No.1獲得（2016～2021年度 住宅販売総合部門）』『岡山県戸建注文住宅着工棟数8年連続No.1獲得（2014～2021年度）』『広島県住宅着工棟数No.1獲得（2021年度）』を獲得しています。（住宅産業研究所調べ）

1972年に岡山で設立された住宅会社で、現在、岡山・広島・香川・愛媛・兵庫・鳥取・福岡・沖縄・東京に販売拠点を設けており、現在、9支店・1営業所・39棟のモデルハウスを展開しています。（<https://lifedesign-kabaya.co.jp/company/summary/>）住宅事業の枠を超え、国産木材を使った新建材 CLT 事業、不動産事業、リフォーム事業、エクステリア事業、国際事業、特建事業など幅広く手掛けています。

（本件に関するお問い合わせ先）

株式会社フィル・カンパニー 経営管理部 TEL：03-6264-1100