

2023年2月13日（月）

株式会社 unerry（東証グロース・証券コード：5034）

【報道関係各位】

unerry、全国約 4.5 万の小売店舗のショッパー・商圈分析ができる 「ショッパーみえーる」をフルリニューアル

全国の店舗を“驚異的な速さ”で直感的に分析可能にし、データ戦略で勝ち抜く小売・メーカーを支援

リアル行動データプラットフォーム「Beacon Bank」を運営する株式会社 unerry（住所：東京都港区虎ノ門、代表取締役社長 CEO：内山 英俊、以下 unerry）は、ショッパー・アナリティクスツール「ショッパーみえーる powered by Beacon Bank」（以下、ショッパーみえーる）をフルリニューアルいたしました。

また、2月15日から幕張メッセで開催される「スーパーマーケット・トレードショー2023」、2月28日から東京ビッグサイトで開催される「リテールテック JAPAN 2023」にて、リニューアル後の初展示を行います。

全国4.5万店舗のショッパー・商圈分析ができる ショッパーみえーる をフルリニューアル

**“驚異的な速さ”で直感的に
分析可能になり、
データ戦略で勝ち抜く
小売・メーカーを支援**

店舗名	シェア率
A薬局虎ノ門店	3.2%
Bマルシェ虎ノ門店	2.2%
Cマート虎ノ門東店	2.8%
ウネリーマート虎ノ門店(自社店舗)	5.2%
Bマルシェ虎ノ門駅西店	2.8%
Eドラッグ虎ノ門店	1.8%
Eドラッグ虎ノ門駅ナカ店	3.0%
A薬局虎ノ門駅前店	4.5%

ショッパーみえーるは、全国約 4.5 万店舗のスーパー、ドラッグストア、ホームセンターの中から、都度自由に店舗を選択し、日々の来店人数推移や、期間に応じた実商圈、地域におけるシェア獲得率、曜日時間帯における集客力の強み・弱み、来店者の行動特性などが分析できる（※1）サービスです。サービス提供開始以降、既存に指定した店舗だけでなく周辺競合まで自由に分析対象店舗を選んで、ショッパーや商圈変化を分析ができる点が評価され、流通企業や消費財メーカーなどで導入が進んでいます。

今回のリニューアルにより、データに基づいた顧客・商圈理解や販促戦略に取り組む小売流通・消費財メーカーへのご支援を一層強化してまいります。

※1：ショッパーみえーるは、unerry が運営するリアル行動データプラットフォーム「Beacon Bank」に蓄積している人流ビッグデータを AI 解析し、全国の各店舗の来店人数等を推計して表示するものです。人流データは特定の個人を識別することができない個人関連情報であり、LP マーク（ロケーションプライバシーマーク）に準拠して管理されています。

リニューアルの背景：「商品値上げ」や「働き方変化」などによる消費者ニーズ・商圈変化への対応

リモートワークなど生活者の新しい働き方や暮らしに対応した「店舗リニューアルやプロモーション」、値上げによる消費者マインド変化に対応した「販促施策」の必要性が高まるなど、小売流通業界においてリアルタイム性の高いデータによる消費者・商圈変化の把握ニーズが高まっています。

一方で、商圈分析ツールなどの利用経験がある企業からは、分析の専門チームは使い方を覚えられても、エリア・店舗マネジメントや販促施策を手掛けるメンバーまでは活用が定着しにくいといった課題も聞かれます。

そこで unerry は、これまで BI ツールをベースとしていた「ショッパーみえーる」を、一般的な WEB サイトでの店舗検索操作で、直感的に分析できるよう、フルリニューアルを行いました。

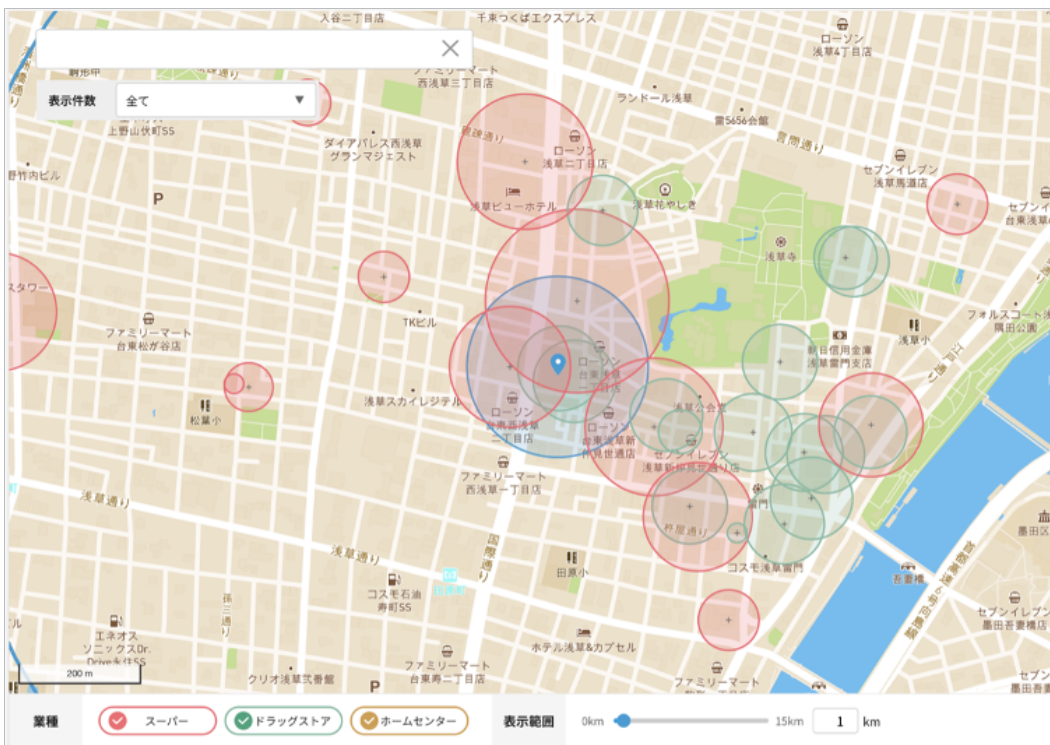
今回のリニューアル版を先行利用した既存ユーザーからは「ビッグデータの分析がこの速さでできるのは、驚異的。利用頻度も、これまでより上げていきたい。」という声を頂いています。

リニューアルの概要

■ 直感的な使いやすさの進化

分析の結果が直感的にわかるように UI が進化しました。

例えば、商圈の各店舗の集客力が MAP 上に円で描画され、立地と競合状況がひと目でわかります。



■ 検索性の向上

検索窓に、店舗や住所の一部を入力するだけで候補の店舗がサジェストされ、店舗検索をサポート。店舗名をクリックするだけで、分析結果が瞬時に表示されます。



■ お気に入り条件、店舗比較リスト機能の追加

定期的にチェックする店舗や、比較分析する店舗の組み合わせを保存する機能が追加されました。このことにより、分析になれていない担当者の習慣化をサポートします。

検索条件を入力（複数組み合わせ可。業種は必ず選んでください）

業種	<input type="checkbox"/> スーパー <input type="checkbox"/> ドラッグストア <input type="checkbox"/> ホームセンター
都道府県	都道府県の一部を入力、複数選択可
市区町村	市区町村の一部を入力、複数選択可
チェーン	チェーン名の一部を入力、複数選択可
店舗名（フリーワード）	店舗名の一部を入力、カンマ区切りで複数選択可

この条件で検索

■ データ更新頻度の向上、分析内容の追加

これまで月次更新であった、来店人数やデモグラ構成、行動 DNA（来店者の行動嗜好性）などの分析が、週次更新にデータの更新頻度が向上しました。

また、エンゲージメント分析（新規顧客、継続顧客、離反顧客といった顧客層の分析）や、距離別カバー率（店舗の半径何 km の距離の居住エリアから何割が来店されているか）など、集客施策に直結する分析が追加されています。

*本ニュースリリースに記載された商品・サービス名は当社の商標または登録商標です。

*本ニュースリリースに記載された内容は発表日現在のものです。その後予告なしに変更されることがあります。

<お問い合わせ>

株式会社 unerry 広報 内山、柳田

information@unerry.co.jp

■株式会社 unerry について(<https://www.unerry.co.jp>)

リアル行動データプラットフォーム「Beacon Bank (<https://www.beaconbank.jp/>)」を運営する2015年創業のデータカンパニーです。GPS およびビーコン技術を活用し、スマートフォンアプリから取得する月間400億件超、約1.5億IDの屋内外の人流ビッグデータをAIで解析。「実社会をデータ化」することで、OMOマーケティング支援や、スマートシティの実現に向けた事業等を展開しています。