

2023年2月22日

各 位

地下鉄空港線・箱崎線「中洲川端」駅徒歩3分

## 「クリオ福岡博多ミッドグレイス」2月23日（祝・木）販売開始

当社は、福岡市博多区で開発している新築分譲マンション「クリオ福岡博多ミッドグレイス」の販売を2月23日（祝・木）より開始いたします。

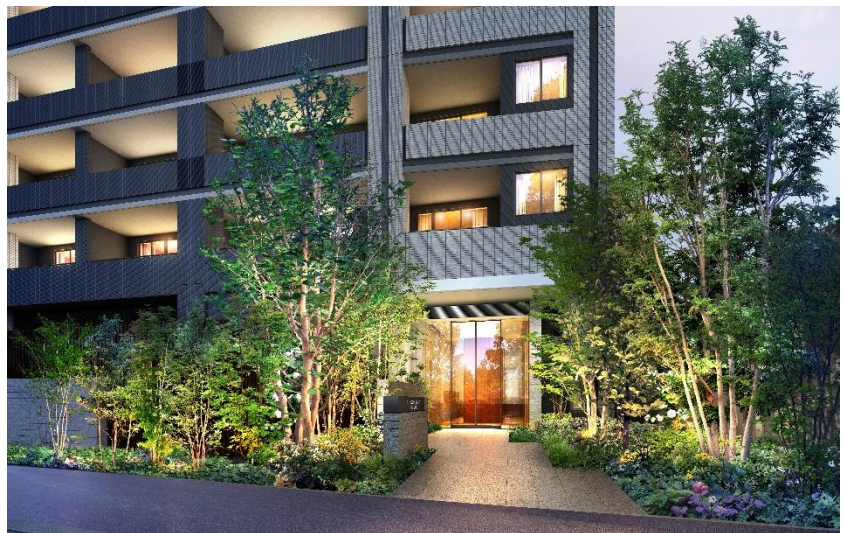
先進のオフィスビルや商業ビル、話題のレジャー施設や文化施設などが集積する魅力的な博多エリアは、九州の陸の玄関口として、地下鉄七隈線延伸やはかた駅前通り再整備をはじめ、街の活力と賑わいをさらに周辺につなげていく「博多コネクティッド」が進行中です。「クリオ福岡博多ミッドグレイス」は、福岡市地下鉄空港線・箱崎線「中洲川端」駅徒歩3分、「天神」駅までは徒歩10分の場所にあり、「博多」や「福岡空港」へダイレクトにアクセスできる利便性の高い立地が魅力です。「中洲川端」駅出口の博多座とホテルオークラの通りを抜け、昭和通りを渡ったその先の静かな通りに面しており、駅近の利便性と快適性を享受する希少性の高い立地となります。住戸は全戸南西向き、約2.3mのハイサッシを採用した解放感に溢れる2LDK（44.12㎡～51.04㎡）・3LDK（62.11㎡・67.56㎡）の全5タイプで、セカンドハウスや投資目的としての資産形成のほか、多種多様なライフスタイルに対応する住まいを提案しています。

地下鉄空港線・箱崎線「中洲川端」駅徒歩5分圏内の新築分譲マンションは約13年ぶりとなります。

（※1）



外観完成予想図（※2）



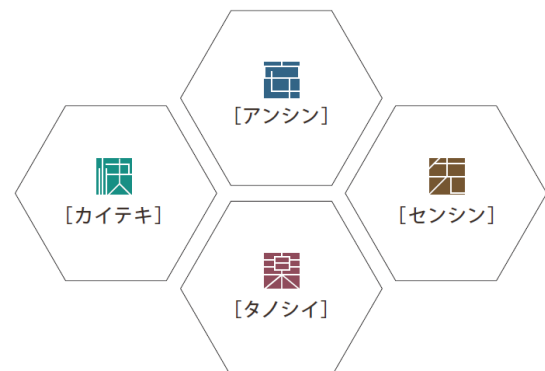
エントランス完成予想図（※2）

#### ◆「クリオ福岡博多ミッドグレイス」の特徴

- ・安全に配慮した歩車分離のアプローチ
- ・外構・共用部から住空間の細部に至るまで、経験とノウハウを基に創り上げたセキュリティシステム「SECULIO（セキュリオ）」を採用
- ・玄関前の来訪者をカメラで確認できるカメラ付きインターホン子機を採用
- ・バルコニーに面するリビングと洋室の間仕切りに引戸（一部タイプを除く）を採用し、空間をフレキシブルに活用
- ・ウォークインクローゼットやシューズインクロークをはじめ、掃除機から日用品のストックまで機能的で便利な片付けストレージ、物入、リネン庫など用途に合わせて使用できる収納スペースを確保
- ・光を奥まで取り込む約2.3mの逆梁ハイサッシを採用
- ・インテリアを好みに合わせて自由に設定できるセレクトシステム「conomi(コノミ)」(※3)を採用
- ・機器のトラブルから日々のお悩みまで24時間365日電話でサポートする「クリオ駆け付けコール」を導入
- ・従来のアフターサービスに加えて、鍵のお引き渡しから15年間(※4)、対象の住宅設備機器の不具合を何度でも無償で修理・交換ができる充実のアフターサービス「CLIO SUPPORT 15」を導入

#### ■「atarashieーアタラシエー」

**atarashie**  
アタラシエー  
[アタラシイ+イエ]



「atarashieーアタラシエー」は「快適」「安心」「先進」「楽しい」をキーワードに、共用部と専有部に先進機能の設備やシステムを導入し、社会の変容に対応した、新しい住まいをカタチにする明和地所のご提案です。「クリオ福岡博多ミッドグレイス」では、家で過ごす時間がもっと快適に、そして何より安心して過ごせる空間となるような仕様・設備を採用しています。

これからの住まいづくりにおいても「住まいこころ」と「住まいの安心・安全」を追求し、未来を見据えた上質な空間を提供していきます。

#### 【共用部】

- ・「ダウンロードに時間がかかる」「家族でネットを同時に快適に使いたい」などに対応する最大1Gbps回線を採用(※5)
- ・エントランスホールにWi-Fi環境を完備
- ・自動着床エレベーターを採用。エントランスの解錠からエレベーターの呼び出し、エレベーターの操作

をノンタッチキー（非接触キー）で対応（※6）

- ・バッグに鍵を入れたまま解錠可能なハンズフリーキーを採用
- ・エレベーター内は抗菌仕様（※7）
- ・宅配通知や荷物の発送、クリーニングサービスなどの多彩な機能付宅配ボックスを設置
- ・電力会社と高圧受電契約を結び、各ご家庭の電気料金を割安にするエネシェアプラン（一括受電システム）の採用で、ご家庭の電気料金を10%割引（※8）

#### 【専有部】

- ・バルコニーには、3口防水コンセントを設置。リビングとつながる空間として活用可能
- ・食器洗い乾燥機、キッチン水栓はタッチレスの浄水器一体型を全戸標準装備
- ・洗面室・バスルームは玄関入ってすぐの廊下からアプローチ可能（※9）
- ・トイレは便座だけでなく、カバーやスイッチまで抗菌仕様（※10）
- ・ベアスクロスやキッチン・洗面化粧台面材は標準で抗菌仕様（※11）
- ・玄関収納内にコート掛けを設置可（有償オプション対応）
- ・高機能コンロへの変更可（有償オプション対応）
- ・ワークスペースを確保したプランに変更可（有償オプション対応）



リビング・ダイニング・キッチン（Aタイプ）完成予想図（※2）

#### ◆当社建設担当 コメント

計画地の中洲川端は福岡市の代表的なアミューズメント・商業ゾーンであり、人・モノ・情報・伝統が一体となった上質で魅力のある都市拠点となっています。

建物のファサードは「先進の都市と歴史・伝統」の2面性を織りなすデザインとし、都市的なイメージを意識したモノトーンカラーをベースに、五色献上で有名な博多の伝統工芸である博多織物の要素を落とし込んだ色彩構成としています。住戸は1フロア5戸並びで、両サイドに3LDK、中住戸に2LDKを配置しました。バルコニー空間は室内が一続きになるよう、逆梁ハイサッシを採用して、開放的な住空間を演出



しています。各住戸には、ガス温水式床暖房、食器洗い乾燥機、キッチンタッチレス水栓を標準採用とするなど、充実した仕様で、使い勝手と快適性に配慮したプランを追求しています。

◆「クリオ福岡博多ミッドグレイス」の物件概要

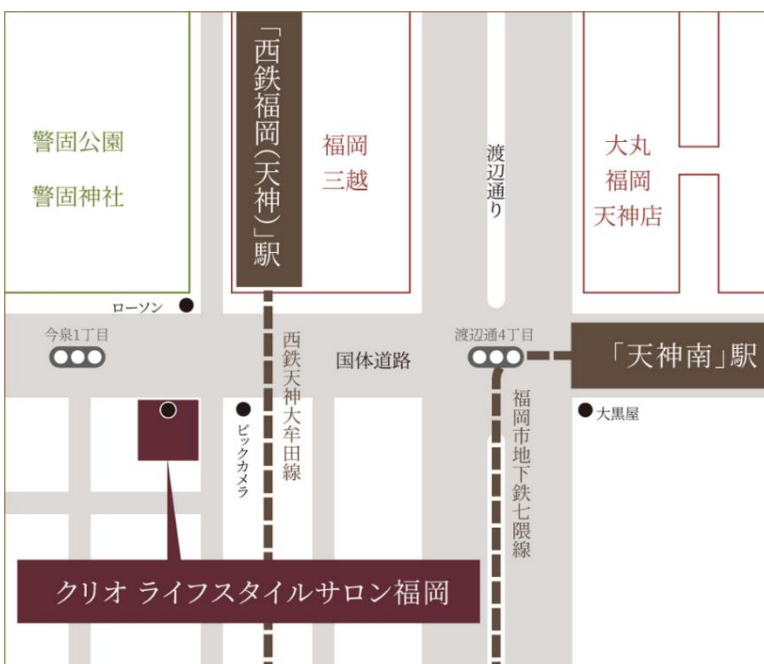
- 【所在地】 福岡県福岡市博多区古門戸町 28 番(地番)
- 【交通】 (1) 福岡市地下鉄空港線・箱崎線「中洲川端」駅徒歩 3 分  
(2) 福岡市地下鉄空港線「天神」駅徒歩 10 分
- 【用途地域・地区】 商業地域、防火地域
- 【敷地面積】 666.48 m<sup>2</sup> (登記簿・実測・建築確認対象敷地面積)
- 【構造・規模】 鉄筋コンクリート造・地上 14 階建
- 【総戸数】 66 戸 (住戸 65 戸、管理事務室 1 戸)
- 【専有面積】 44.12 m<sup>2</sup>~67.56 m<sup>2</sup>
- 【間取り】 2LDK・3LDK
- 【竣工時期】 2024 年 8 月下旬 (予定)
- 【入居開始時期】 2024 年 8 月下旬 (予定)
- 【売主】 明和地所株式会社 福岡支店
- 【設計会社】 株式会社サンユニオン
- 【施工会社】 共栄建設株式会社

◆「クリオ福岡博多ミッドグレイス」ホームページ

[https://www.meiwajisyo.co.jp/cli/910\\_FukuokaHakata/](https://www.meiwajisyo.co.jp/cli/910_FukuokaHakata/)

◆「クリオ ライフスタイルサロン福岡」案内図

住所：福岡市中央区今泉 1 丁目 23-11 aune 天神 6F



◆現地案内図



※1：中洲川端駅徒歩5分圏内の物件は2009年8月以来、約13年ぶりとなります。株式会社九州産業研究所サマリー（2022年12月）参照/2000年1月～2022年12月の新築マンション。

※2：掲載の完成予想図は全て、設計段階の図面を基に描き起こしたもので、形状・色等は実際とは異なる場合があります。形状の細部、設備機器等は表現していません。表現されている植栽は設計段階のものであり、変更になる場合があります。また葉の色合いや枝ぶりや樹形は想定であり、竣工から生育期間を経た状態のものを描いています。また特定の季節状態を示すものではありません。

※3：セレクトシステム「conomi」には無償・有償があります。また、申し込み期限があります。

※4：サービス対象期間は鍵の引き渡しから15年間、当社アフターサービス期間を含みます。

※5：当サービスはベストエフォートサービスとなっており、ご利用環境や接続先の混雑などの影響により実際の速度とは異なります。

※6：エレベーターの呼び出しに関して、他の方のご利用によりお待ちいただく場合がございます。また呼び出しの際、一定時間経過後に他の方がご利用された場合は再度呼び出し操作が必要となります。（エントランス階はノンタッチキーをセンサーにかざすとエレベーターは自動的にエントランス階に向かい、乗り込むと自動的に居室階が登録されています。居室階は自宅インターホンから呼び出し、乗り込むと自動的にエントランス階が登録されています。またはエレベーター横のボタンを押し、呼び出します。乗り込んで行先階のボタンを押します）混雑時の動作に関してはこの限りではありません。玄関扉は非接触キーではありません。

※7：抗ウイルス仕様ではありません。

※8：電気料金＝基本料金＋電力量料金＋燃料費調整額 ※国の制度的賦課金（再エネ賦課金）は割引対象外となります。（株）M・E・M調べ

※9：タイプにより異なります。

※10：製品表面の細菌の増殖を抑制します。これはJIS Z 2801の抗菌性試験方法による試験をJNLA認定試験所で実施し、その結果がJIS Z 2801の抗菌効果の基準を満たしたものです。これにより感染防止、防汚、防カビ、防臭、ぬめり防止などの副次的効果を訴求するものではありません。

※11：カラーセレクトで選択できる扉面材の一部は抗菌仕様ではありません。

明和地所グループは住まいに関わる事業を通じて、社会や環境に貢献する企業として成長してまいります。



本リリースは現時点での情報を基に作成されており、変更になる場合があります。

**【本件に関するお問い合わせ窓口】**

明和地所株式会社 経営企画本部 経営企画部

電話 03-5489-2888 / FAX 03-3780-3101